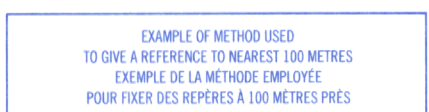
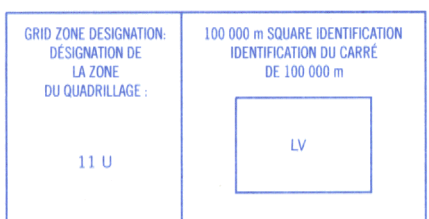
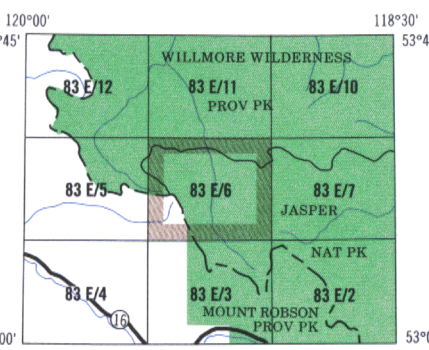


ONE THOUSAND METRE
UNIVERSAL TRANSVERSE MERCATOR GRID
ZONE 11
QUADRILLAGE UNIVERSEL TRANSVERSE DE MERCATOR
DE MILLE MÈTRES



REFERENCE (POINT POINT DE REFERENCE)	CHURCH – EGLISE	(as above) (ci-dessus)
CASTING: Read number on grid line immediately below point.		
ABSCISSA: Noter le chiffre de la ligne du quadrillage immédiatement à gauche du repère.	97	
Estimate the radius of a square from this line eastward to point.		
Estimer le nombre de diamètres du carré entre cette ligne et le repère en direction est.		5
		975
NORTHING: Read number on grid line immediately below point.		
ORDONNÉE: Noter le chiffre de la ligne du quadrillage immédiatement en dessous du repère.	98	
Estimate the radius of a square from this line northward to point.		
Estimer le nombre de diamètres du carré entre cette ligne et le repère en direction nord.		4
GRID REFERENCE:		984
REFERENCE AU QUADRILLAGE:		975984

Nearest smallest grid reference 300 000 metres
Proche plus petite référence 300 000 mètres



Index to adjoining Maps of the National Topographic System
Tableau d'assemblage du Système national de référence cartographique

LOCAL DEALER

DÉTAILLANT LOCAL

NRCan TOPOGRAPHIC MAPS
LES CARTES TOPOGRAPHIQUES DE RNCan

TWINTREE LAKE
83 E/6

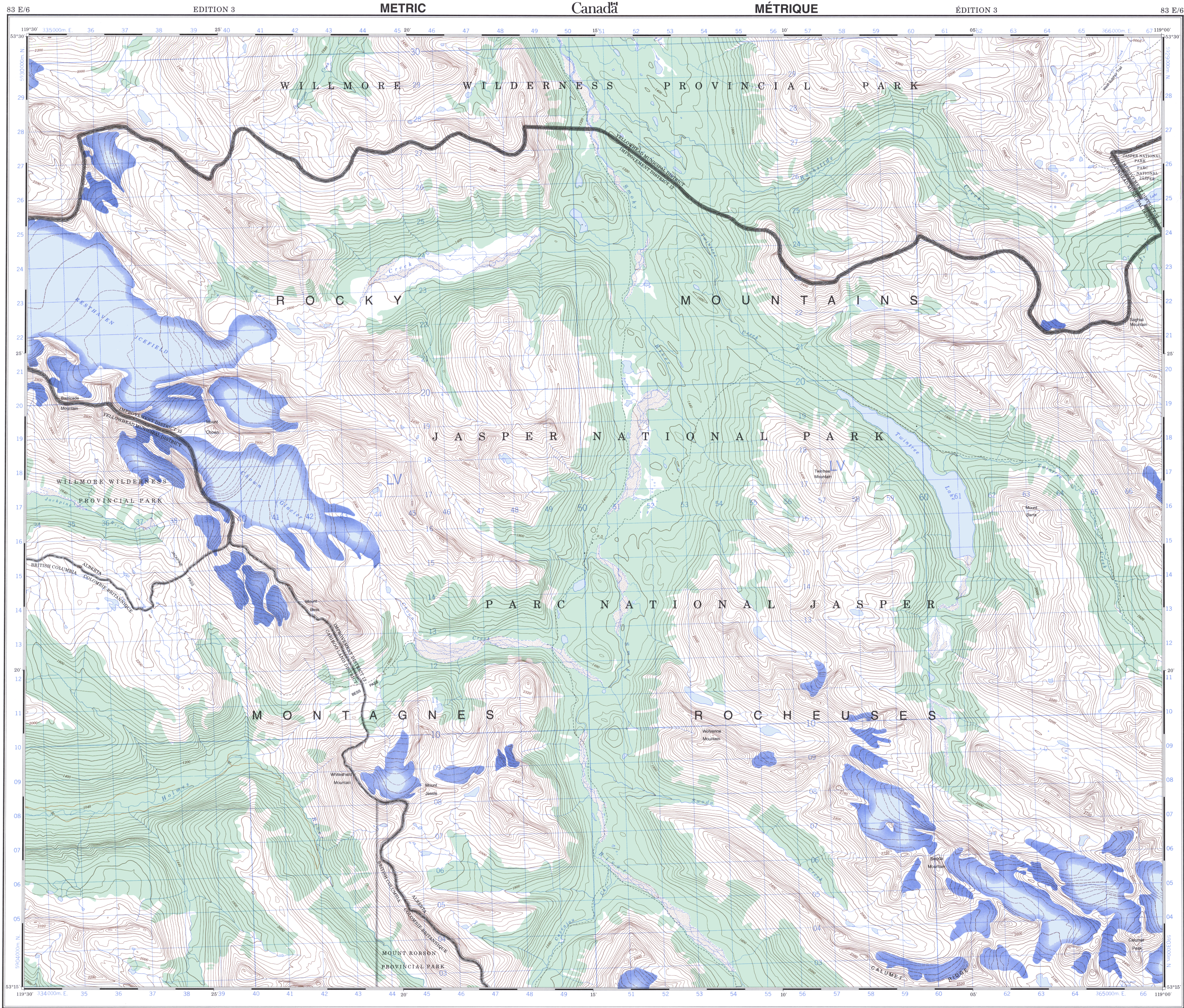
ÉTABLIE PAR LE CENTRE CANADIEN DE CARTOGRAPHIE,
RESSOURCES NATURELLES CANADA, RENSEIGNEMENTS À JOUR
EN 1994. PUBLIÉE EN 1996.

CES CARTES SONT EN VENTE AU BUREAU DES CARTES DU
CANADA, OTTAWA, OU CHEZ LE VENDEUR LE PLUS PRÈS.

© 1996, R.N.C. / MRC. LE BUREAU DES CARTES DU CANADA

Nous apprécions vos commentaires.
Téléphonez-nous au 1-800-465-6277.

 Natural Resources Canada Ressources naturelles Canada



PRODUCED BY THE CANADA CENTRE FOR MAPPING,
NATURAL RESOURCES CANADA. INFORMATION CURRENT AS
OF 1994. PUBLISHED 1996.

COPIES MAY BE OBTAINED FROM THE CANADA MAP OFFICE,
OTTAWA, OR YOUR NEAREST MAP DEALER.

© 1996. HER MAJESTY THE QUEEN IN RIGHT OF CANADA.

*We welcome your comments.
Just phone us at 1-800-465-MAPS.*

Roads:	F
loose or stabilized surface, all weather	g
loose surface, dry weather	d
street/unclassified road	r
vehicle track	c
trail, cut line or portage	s

FOR COMPLETE REFERENCE SEE REVERSE SIDE

TWINTREE LAKE
ALBERTA BRITISH COLUMBIA
ALBERTA COLOMBIE-BRITANNIQUE
WEST OF SIXTH MERIDIAN OUEST DU SIXIEME MERIDIEN

Scale 1:50 000 Échelle

Kilometres 1 0 1 2 3 4 Kilomètres

Miles 1 0 1 2 3 Miles

CONVERSION SCALE FOR ELEVATIONS

Meters	0	50	100
Feet	0	150	300

ÉCHELLE DE CONVERSION DES ALTITUDES

Mètres	0	50	100
Pieds	0	150	300

COUNTOUR INTERVAL 40 METRES
Elevations in Meters above Mean Sea Level

ÉQUIDISTANCE DES COURBES 40 MÉTRES
Altitudes en mètres

TRANSVERSE MERCATOR PROJECTION
NAD 83 datum
North American Datum 1983

PROJECTION TRANSVERSE DU MÉTROPOLITAIN
Système de référence méridien nord-américain 1983

Coordinates Contour Map No. 83-03 R&C to NAD 87
Map No. 83-03 R&C to NAD 87

Valeurs indiquées par rapport au niveau du zéro des mers

Geographic Latitude Longitude

Latitude Longitude

Northing Easting

Nord Est

Quadrangle

Quadrangle

Scale

Echelle

ÉCHELLE DE CONVERSION DES ALTITUDES

150 200 250 300 Mètres
500 600 700 800 900 1000 Pieds

ÉQUIDISTANCE DES COURBES 40 MÈTRES
Altitudes en mètres

PROJECTION TRANSVERSE DE MERICATOR
Système de référence géodésique nord-américain, 1983

Conversion des coordonnées NAD 83 (NARS 84) à NAD 27
Valeurs moyennes pour cette carte

Coordonnées géographiques:	Latitude :	0,0°
	Longitude :	4,5°
Quadrillage :	Ordonnée (N) :	219m
	Abscisse (E) :	additionner 78m