

- Legend**
- Roads**
    - Dual Highway, hard surface
    - Road, 2 or 3 classes, separate, revêtement dur
    - Road, hard surface, more than 2 lanes, highway route number
    - Road, revêtement dur, plus de 2 voies, numéro de route
    - Road, hard surface, 2 lanes
    - Road, revêtement dur, 2 voies
    - Road, hard surface, less than 2 lanes
    - Road, revêtement dur, moins de 2 voies
    - Road, loose or stabilized surface, all season, 2 lanes or more
    - Road, loose or stabilized surface, all season, 2 voies ou plus
    - Road, loose or stabilized surface, all season, loose than 2 lanes
    - Road, loose or stabilized surface, all season, loose than 2 voies
    - Road, loose surface, dry weather
    - Road, loose surface, humide
    - Road, loose surface, wet weather
    - Road, loose surface, humide
  - Vehicle track or winter road, gate**
    - Chemin de terre ou d'hiver, barrière
    - Chemin de terre ou d'hiver, barrière
    - Trail, car line or portage, portage, court
    - Sentier, percé ou portage, portage, court
  - Build-up area, street, park, open field**
    - Agglomération, rue, parc ou terrain de sports
    - Railway, single track, multiple tracks, side track, station
    - Chemin de fer, voie unique, voies multiples, voie d'évitement, gare
    - Power transmission line, multiple lines
    - Ligne électrique, lignes multiples
    - Pump, passerelle, tunnel
  - Boundary, first class**
    - Limite de première classe
    - Boundary, first class unsurveyed
    - Limite de première classe non arpentée
    - Boundary, second class
    - Limite de deuxième classe
    - Boundary, second class in Dominion Land Survey
    - Limite de deuxième classe dans le régime de l'arpentage des terres du Canada
    - Boundary, third class
    - Limite de troisième classe
    - Boundary, fourth class
    - Limite de quatrième classe
    - Boundary, fifth class
    - Limite de cinquième classe
    - Boundary, sixth class
    - Limite de sixième classe
    - Boundary, sixth class unsurveyed
    - Limite de sixième classe non arpentée
    - Boundary, seventh class
    - Limite de septième classe
    - Boundary, eighth class
    - Limite de huitième classe
    - Boundary, ninth class
    - Limite de neuvième classe
    - Boundary, tenth class
    - Limite de dixième classe
  - Dam, small, large, carrying road**
    - Barrage : petit, grand, portant une route
    - Watercourse or obstructions, defences, industrial
    - Cours d'eau ou rive : précipices, impasse
    - Rapids, falls (with height in feet)
    - Rapides, chutes (avec hauteur en mètres)
    - Lake or pond, slough, intermittent lake or pond
    - Lac ou étang, tourbière, lac ou étang intermittent
    - Forced flow, flow over sand or water
    - Extrus on sand, dans l'eau
    - Rocks in water or small islands
    - Rochers dans l'eau ou îlots
    - Rocky ledge, rocky reef
    - Sable, rochers, récif
    - Marsh, swamp
    - Marais, marécage
    - Causeway, road, intermediate, approximate
    - Couloirs de niveau : chemins, intermédiaires, approximatifs
    - Depression contours
    - Courbes de creusement
    - Cliff or escarpment
    - Faîsse ou escarpement
    - Sand, other, peat, pine
    - Sable, autre, pin
    - Glacier, ice cap, snowfield
    - Glace, calotte glaciaire, champ de neige
    - Wooded area, orchard, vineyard, hedges
    - Région boisée, verger, vignoble, haies
- For complete reference, see reverse side.**  
**Pour une liste complète des signes, voir au verso.**

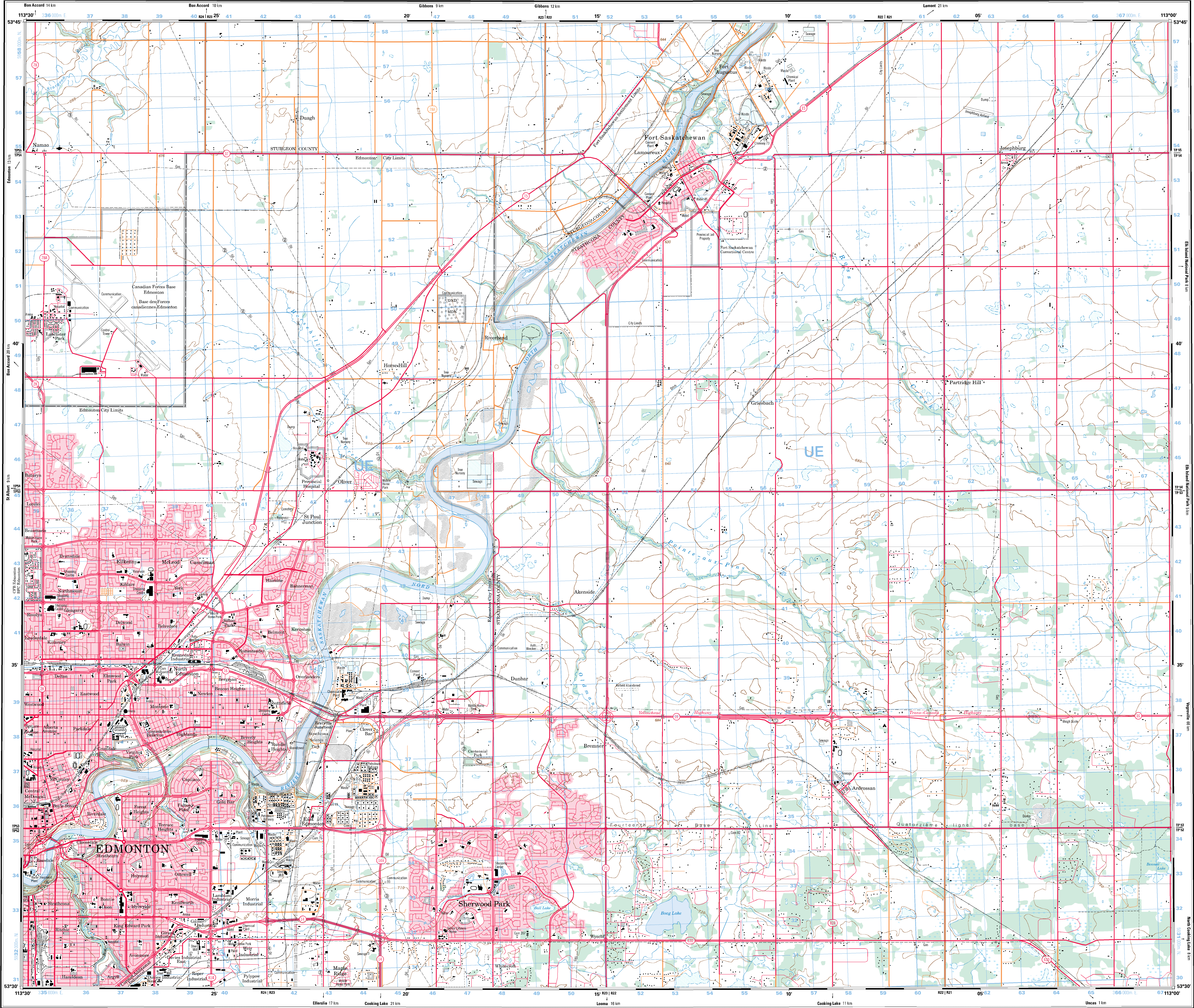
Your Local Dealer Votre vendeur local

|         |         |         |
|---------|---------|---------|
| 83 H/13 | 83 H/14 | 83 H/15 |
| 83 H/12 | 83 H/11 | 83 H/10 |
| 83 H/5  | 83 H/6  | 83 H/7  |

**83 H/11** 1/50 000  
**EDMONTON**

**EDMONTON 83 H/11** Edition 5 Edition

**Canada**



Produced by the Centre for Topographic Information, Natural Resources Canada. Boundaries and toponyms current as of 2000; road network current as of 1996; all other information current as of 1977. Published in 2000.

Visit our Web site: <http://maps.NRCan.gc.ca/>

For corrections, additions or comments concerning the content of this map, please contact us either by telephone at 1-800-465-6277, by facsimile at 1-800-661-4227 or by electronic mail at: [topo.maps@NRCan.gc.ca](mailto:topo.maps@NRCan.gc.ca)

This map may not be reproduced in whole or in part, by any means—graphic, electronic or mechanical—without the written permission of Natural Resources Canada.

© 2000. Her Majesty the Queen in Right of Canada.

This map is not to be used for air or marine navigation.

**EDMONTON**

**ALBERTA**

**West of Fourth Meridian • Ouest du quatrième méridien**

**1/50 000**

**Scale**

**1 centimetre on the map represents 500 metres on the ground**  
**1 centimètre sur la carte représente 500 mètres au sol**

**Contour Interval: 10 Metres**  
**Équidistance des courbes: 10 mètres**

**Elevations in Metres above Mean Sea Level**  
**Altitudes en mètres au-dessus du niveau moyen de la mer**

**Method used to give reference to the nearest 100 metres**  
**Méthode employée pour fixer des repères à 100 mètres près**

**Universal Transverse Mercator Grid**  
**Zone 12**

**100 000 metre Square Identification**  
**Identification du carré de 100 000 mètres**

**Grid Zone Designation**  
**12 U**

**Designation of the zone of the grid**

**Eastings: Read grid line value to the left of point. Estimate tenths of a square from this line eastward to point.**  
**Abcèses: Notez le chiffre de la ligne du quadrillage à gauche du repère. Estimer le nombre de dixièmes du carré entre cette ligne et le repère en direction est.**

**Northings: Read grid line value below point. Estimate tenths of a square from this line northward to point.**  
**Ordonnées: Notez le chiffre de la ligne du quadrillage en-dessous du repère. Estimer le nombre de dixièmes du carré entre cette ligne et le repère en direction nord.**

**Coordinate conversion NAD 83 (WGS 84) to NAD 27**  
**Système de référence nord-américain de 1983**

**Mean values for this map:**  
**Valeurs moyennes pour cette carte:**

**Geographic: Latitude + subtract 0.3°**  
**Longitude + subtract 22 m**

**Grid: Northing + subtract 22 m**  
**Eastings + subtract 60 m**

**Conversion des coordonnées NAD 83 (WGS 84) à NAD 27**  
**Valeurs moyennes pour cette carte:**

**Coordonnées géographiques: Latitude + soustraire 0,3°**  
**Longitude + soustraire 22 m**

**Quadrillages: Ordonnées (N) + soustraire 22 m**  
**Abcèses (E) + soustraire 60 m**

**Use diagram only to obtain numerical values for centre of map**  
**Annuel change decreasing 8.4°**

**N'utilisez le diagramme que pour obtenir les valeurs numériques**  
**Déclinaison magnétique approximative au centre de la carte en 2000**  
**Variation annuelle décroissante 8,4°**

**True North**  
**Nord géographique**

**Magnetic North**  
**Nord magnétique**

**Annual change decreasing 8.4°**  
**Variation annuelle décroissante 8,4°**