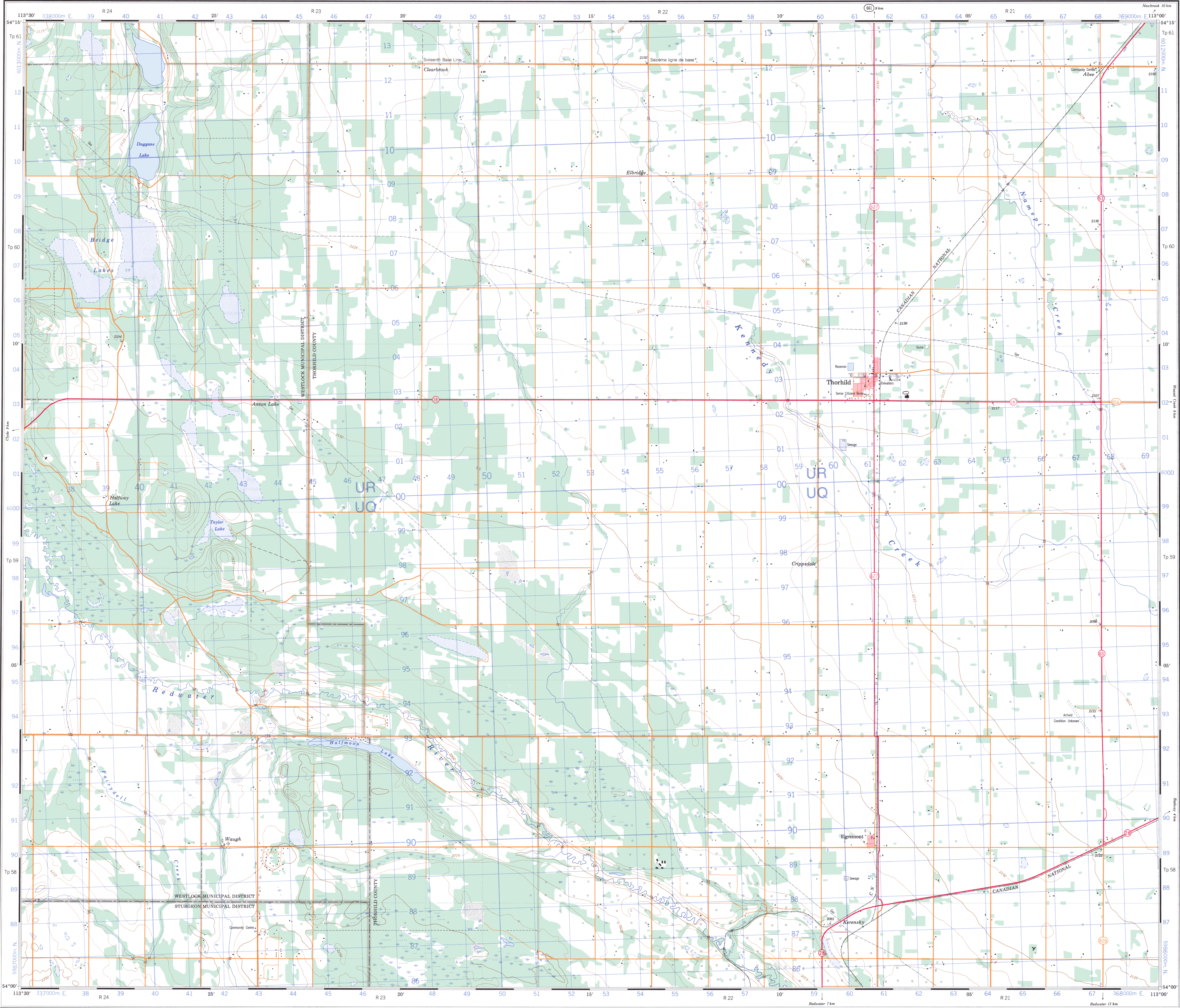


Military users, refer to this map as: Référence de cette carte pour usage militaire.	SERIES MAP EDITION 3 MCE	A 741 83-1/3 3 MCE	SERIE CARTE ÉDITION
---	--------------------------------	--------------------------	---------------------------



PRODUCED BY THE CANADA CENTRE FOR MAPPING (OTTAWA),
DÉPARTEMENT DE L'ÉNERGIE, DES MINES ET DES RESSOURCES
UPDATED FROM AERIAL PHOTOGRAPHS TAKEN IN 1981.
CULTURE CHECK 1983. PUBLISHED IN 1988.

COPIES MAY BE OBTAINED FROM THE CANADA MAP OFFICE,
DÉPARTEMENT DE L'ÉNERGIE, DES MINES ET DES RESSOURCES, OTTAWA,
OR YOUR NEAREST MAP DEALER.

© 1988, HER MAJESTY THE QUEEN IN RIGHT OF CANADA,
DÉPARTEMENT DE L'ÉNERGIE, DES MINES ET DES RESSOURCES.

Roads:
hard surface revêtement dur
loose or stabilized surface, all weather gravier, aggloméré, toute saison
unclassified road or street route non classée ou rue
trail, cut line or portage sentier, percée ou portage

Routes:
revelation dur
de gravier, aggloméré, toute saison
route non classée ou rue
sentier, percée ou portage

Scale 1:50 000 Échelle

Miles 1 0 1 2 3
Metres 1000 0 1000 2000 3000 4000

Information concerning bench marks and horizontal survey monuments can
be obtained from Geodetic Survey, Canada Centre for Surveying, Ottawa.

CONVERSION SCALE FOR ELEVATIONS
Mètres 30 20 10 0 100 200 300 400 500 600 700 800 900 1000
Feet 100 50 20 10 0 100 200 300 400 500 600 700 800 900 1000

CONTOUR INTERVAL 25 FEET
Elevations in Feet above Mean Sea Level
North American Datum 1927
Transverse Mercator Projection

Pour tout renseignement concernant les repères et les bornes altimétriques,
s'adresser au Service géodésique, Centre canadien des levés, Ottawa.

ÉCHELLE DE CONVERSION DES ALTITUDES
Mètres 30 20 10 0 100 200 300 400 500 600 700 800 900 1000
Pieds 100 50 20 10 0 100 200 300 400 500 600 700 800 900 1000

ÉQUIDISTANCE DES COURBES 25 PIEDS
Altitudes en pieds
Système de référence géodésique nord-américain, 1927
Projection transverse de Mercator

ÉTABLIE PAR LE CENTRE CANADIEN DE CARTOGRAPHIE (OTTAWA),
MINISTÈRE DE L'ÉNERGIE, DES MINES ET DES RESSOURCES
MISE À JOUR À L'AIDE DE PHOTOGRAPHES AÉRIENNES PRISSES EN 1981.
VÉRIFICATION DES ÉLÉMENTS RAPPORTÉS EN 1983.
PUBLIÉE EN 1988.

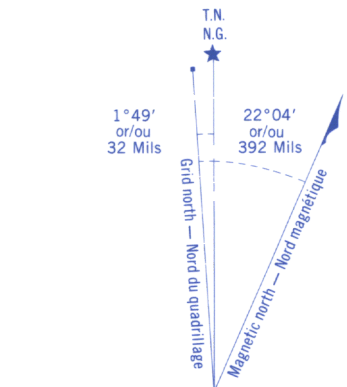
CES CARTES SONT EN VENTE AU BUREAU DES CARTES DU
CANADA, MINISTÈRE DE L'ÉNERGIE, DES MINES ET DES RESSOURCES,
OTTAWA, OU CHEZ LE VENDEUR LE PLUS PRÈS.

© 1988, SA MAJESTÉ LA REINE DU CANADA,
MINISTÈRE DE L'ÉNERGIE, DES MINES ET DES RESSOURCES.

THORHILD
83-1/3
EDITION 3 ÉDITION

Energy, Mines and
Resources Canada

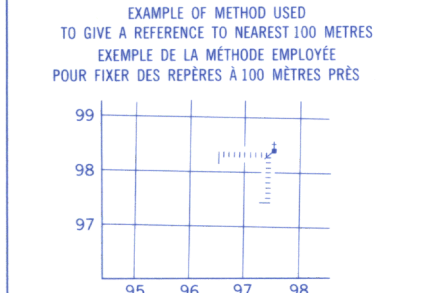
Énergie, Mines et
Ressources Canada



Use diagram only to obtain numerical values
APPROXIMATE MEAN DECLINATION 1988
FOR CENTRE OF MAP
Annual change decreasing 19.9'
N'utiliser le diagramme que pour obtenir les valeurs numériques
DECLINAISON MOYENNE APPROXIMATIVE
AU CENTRE DE LA CARTE EN 1988
Variation annuelle décroissante 19.9'

ONE THOUSAND METRE
UNIVERSAL TRANSVERSE MERCATOR GRID
QUADRILLAGE UNIVERSEL TRANSVERSE DE MERCATOR
DE MILLE MÈTRES

GRID ZONE DESIGNATION DESIGNATION DE LA ZONE DU QUADRILLAGE	100 000 m SQUARE IDENTIFICATION DU CARRÉ DE 100 000 m
12 U	UR UQ



REFERENCE POINT
POINT DE RÉFÉ. CHURCH - EGLISE (as above) (ci-dessus)

EASTING: Read number on grid line
immediately to left of point.
ABSCISSE: Note le chiffre de la ligne
du quadrillage immédiatement à gauche
du repère.
Estimate tenths of a square from
this line eastward to point.
Estimer le nombre de dixièmes du carré
entre cette ligne et le repère en direction est.

NORTHING: Read number on grid line
immediately below point.
ORDONNÉE: Note le chiffre de la ligne
du quadrillage immédiatement en dessous
du repère.
Estimate tenths of a square from
this line northward to point.
Estimer le nombre de dixièmes du carré
entre cette ligne et le repère en direction nord.

GRID REFERENCE: 975984
RÉFÉRENCE AU QUADRILLAGE: 975984

Nearest similar grid reference 100 000 metres
La référence similaire la plus près est à 100 000 mètres

83-15	83-16	83-17
83-14	83-13	83-12
83-13	83-14	83-15