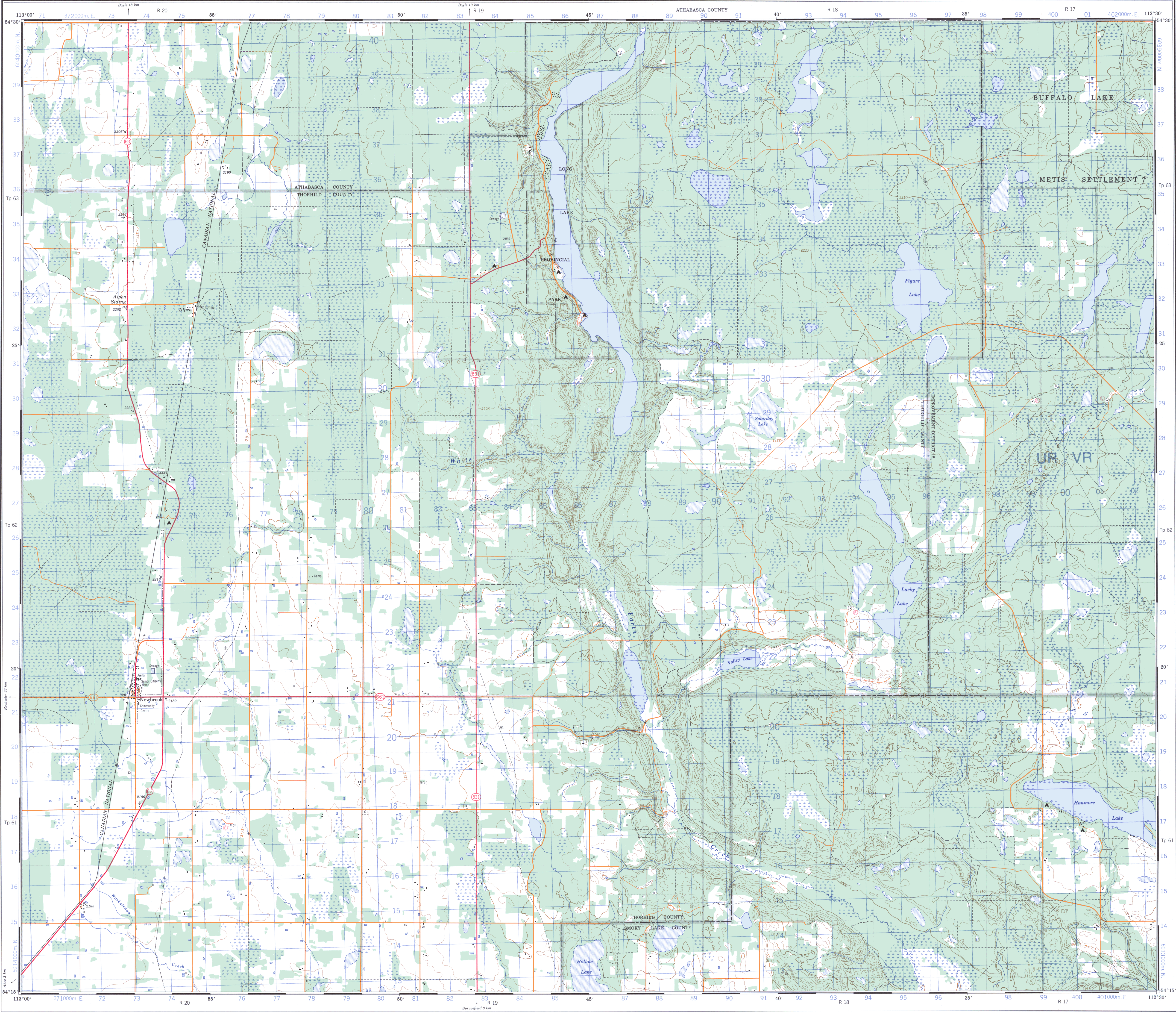
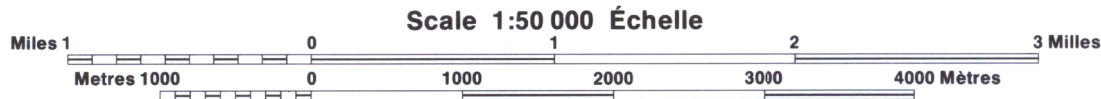


Military users, refer to this map as Réference de cette carte pour usage militaire.	SERIES A 741 MAP 83/17 EDITION 2MCE EDITION	SÉRIE CARTE ÉDITION
---	---	---------------------------



PRODUCED BY THE CANADA CENTRE FOR MAPPING, DEPARTMENT OF ENERGY, MINES AND RESOURCES. INFORMATION CURRENT AS OF 1989. PUBLISHED IN 1991.
COPIES MAY BE OBTAINED FROM THE CANADA MAP OFFICE, DEPARTMENT OF ENERGY, MINES AND RESOURCES, OTTAWA, OR YOUR NEAREST MAP DEALER.
© 1991, HER MAJESTY THE QUEEN IN RIGHT OF CANADA, DEPARTMENT OF ENERGY, MINES AND RESOURCES.

Roads	Routes	Dual highway	more than 2 lanes
hard surface	revêtement dur	gravel	gravel de 2 voies
loose or stabilized surface, all weather	revêtement dur	gravel	gravel de 2 voies
loose surface, dry weather	de gravier, aggloméré, toute saison	gravel	gravel de 2 voies
unclassified road or street	route non classée ou rue	gravel	gravel de 2 voies
cart track	sentier, percée ou portage	gravel	gravel de 2 voies
trail, cut line or portage	sentier, percée ou portage	gravel	gravel de 2 voies



NEWBROOK ALBERTA

WEST OF FOURTH MERIDIAN OUEST DU QUATRIÈME MÉRIDIEN

Information concerning bench marks and horizontal survey monuments can be obtained from the Canada Centre for Mapping, Ottawa.

CONVERSION SCALE FOR ELEVATIONS
Metres 30 20 10 0
Feet 100 70 30 0

CONTOUR INTERVAL 25 FEET
Elevations in Feet above Mean Sea Level
North American Datum 1927
Transverse Mercator Projection

Pour tout renseignement concernant les repères de nivellement et les bornes géodésiques, prière de s'adresser à la Division des cartes géographiques, Ottawa.

ÉCHELLE DE CONVERSION DES ALTITUDES
Mètres 300 200 100 0
Pieds 1000 700 300 0

ÉQUIDISTANCE DES COURBES 25 PIEDS
Altitudes en pieds
Système de référence géodésique nord-américain, 1927
Projection transverse de Mercator

ÉTABLI PAR LE CENTRE CANADIEN DE CARTOGRAPHIE, MINISTÈRE DE L'ÉNERGIE, DES MINES ET DES RESSOURCES. RENSEIGNEMENTS À JOUR EN 1989. PUBLIÉE EN 1991.

CES CARTES SONT EN VENTE AU BUREAU DES CARTES DU CANADA, MINISTÈRE DE L'ÉNERGIE, DES MINES ET DES RESSOURCES, OTTAWA, OU CHEZ LE VENDEUR LE PLUS PRÈS.

© 1991, SA MAJESTÉ LA REINE DU CHEF DU CANADA, MINISTÈRE DE L'ÉNERGIE, DES MINES ET DES RESSOURCES.

NEWBROOK
83-1/7

EDITION 2 EDITION