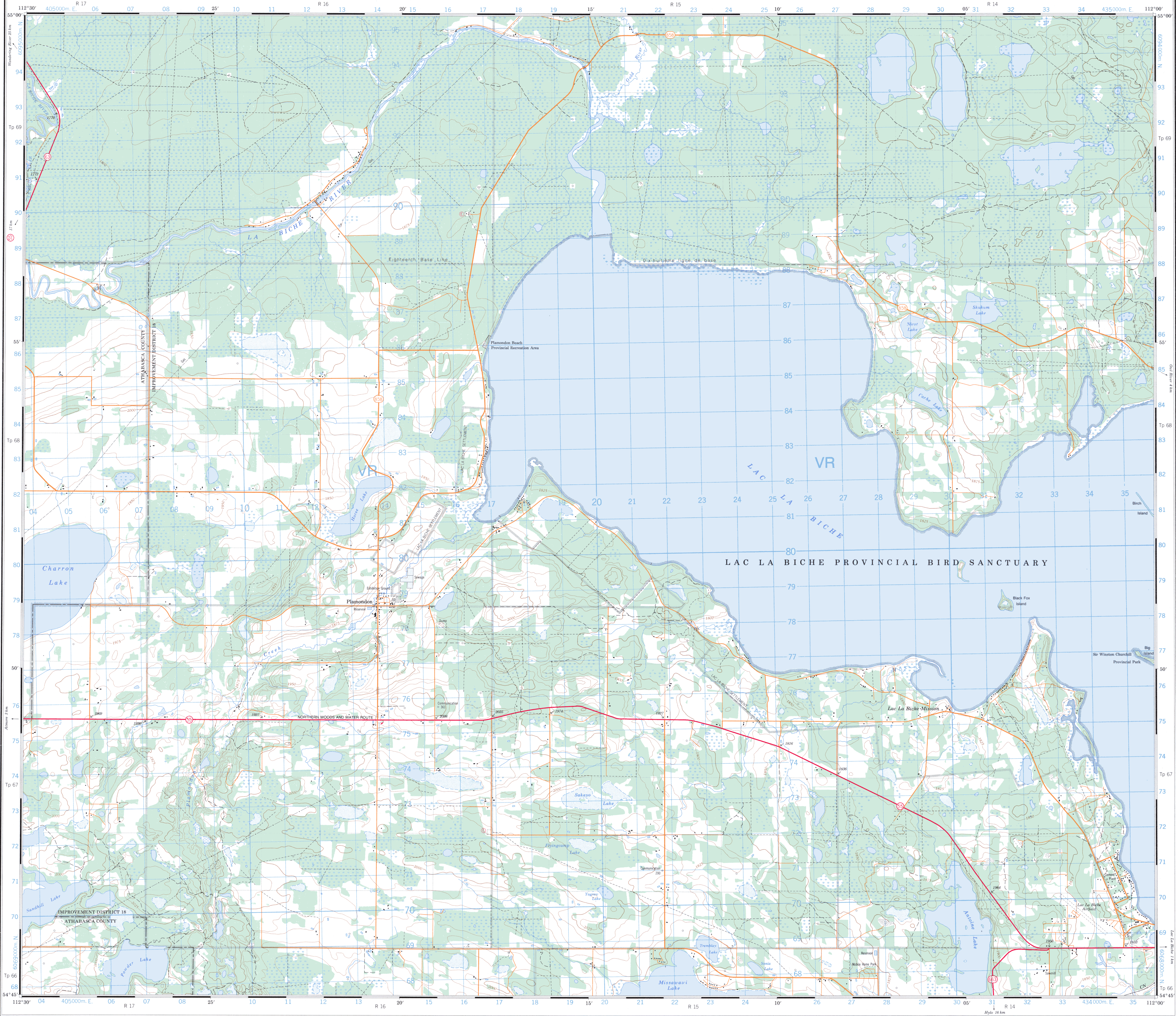


Military users,
refer to this map as:
Référence de cette carte
pour usage militaire:

SERIES A 741 SERIE
MAP 83/16 CARTE
EDITION 2 MCE ÉDITION



PRODUCED BY THE CANADA CENTRE FOR MAPPING,
DÉPARTEMENT DE L'ÉNERGIE, DES MINES ET DES RESSOURCES,
INFORMATION CURRENT AS OF 1989. PUBLISHED 1991.

COPIES MAY BE OBTAINED FROM THE CANADA MAP OFFICE,
DÉPARTEMENT DE L'ÉNERGIE, DES MINES ET DES RESSOURCES, OTTAWA,
OR YOUR NEAREST MAP DEALER.

© 1991. HER MAJESTY THE QUEEN IN RIGHT OF CANADA,
DÉPARTEMENT DE L'ÉNERGIE, DES MINES ET DES RESSOURCES.

PLAMONDON
ALBERTA
WEST OF FOURTH MERIDIAN OUEST DU QUATRIÈME MÉRIDIEN

Scale 1:50 000 Échelle

Contours interval 25 feet
Altitudes en pieds
North American Datum 1927
Transverse Mercator Projection

Information concerning bench marks and horizontal survey monuments can
be obtained from Geodetic Survey, Canada Centre for Surveying, Ottawa.

Pour tout renseignement concernant les repères de nivellement et les bornes géodésiques, prière
de s'adresser à la Division des levés géodésiques, Centre canadien des levés, Ottawa.

CONVERSION SCALE FOR ELEVATIONS
Mètres 30 20 10 0 50 100
Feet 100 50 0 100 200 300 400 500 600 700 800 900 1000
Feet 100 50 0 100 200 300 400 500 600 700 800 900 1000

ÉCHELLE DE CONVERSION DES ALTITUDES
Mètres 300 200 100 0 100 200 300 400 500 600 700 800 900 1000
Pieds 1000 800 600 400 200 0 200 400 600 800 1000

ÉQUIDISTANCE DES COURBES 25 PIEDS
Altitudes en pieds
Système de référence géodésique nord-américain, 1927
Projection transverse de Mercator

ÉTABLI PAR LE CENTRE CANADIEN DE CARTOGRAPHIE,
MINISTÈRE DE L'ÉNERGIE, DES MINES ET DES RESSOURCES,
RENSEIGNEMENTS À JOUR EN 1989. PUBLIÉE EN 1991.

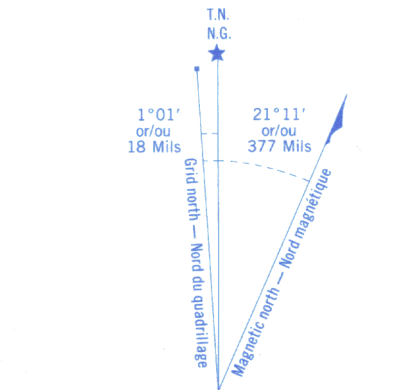
CES CARTES SONT EN VENTE AU BUREAU DES CARTES DU
CANADA, MINISTÈRE DE L'ÉNERGIE, DES MINES ET DES RES-
SOURCES, OTTAWA, OU CHEZ LE VENDEUR LE PLUS PRÈS.

© 1991. SA MAJESTÉ LA REINE DU CHEF DU CANADA,
MINISTÈRE DE L'ÉNERGIE, DES MINES ET DES RESSOURCES.

PLAMONDON
83-1/16
EDITION 2 ÉDITION

Energy, Mines and
Resources Canada

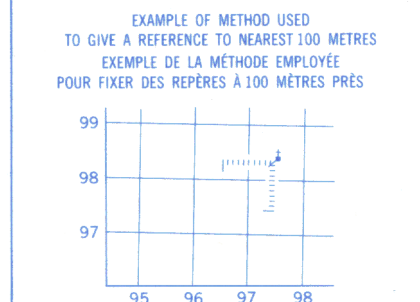
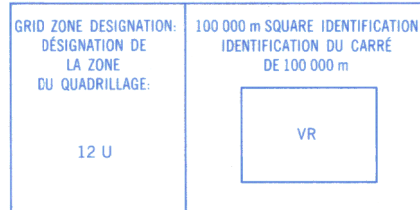
Energie, Mines et
Ressources Canada



Use diagram only to obtain numerical values
APPROXIMATE MEAN DECLINATION 1991
FOR CENTRE OF MAP
Annual change decreasing 9.9'

N'utiliser le diagramme que pour obtenir les valeurs numériques
DECLINATION MOYENNE APPROXIMATIVE
AU CENTRE DE LA CARTE EN 1991
Variation annuelle décroissante 9.9'

ONE THOUSAND METRE
UNIVERSAL TRANSVERSE MERCATOR GRID
QUADRILLAGE UNIVERSEL TRANSVERSE DE MERCATOR
DE MILLE MÈTRES



REFERENCE POINT
POINT DE RÉFÉ.

CHURCH - ÉGLISE

(as above)
(ci-dessus)

EASTING: Read number on grid line
immediately to left of point.
ABSCISSE: Note le chiffre de la ligne
du quadrillage immédiatement à gauche
du repère.

Estimate tenths of a square from
this line eastward to point.
Estimer le nombre de dixièmes du carré
entre cette ligne et le repère en direction est.

GRID REFERENCE
RÉFÉRENCE AU QUADRILLAGE

975984

NORTHING: Read number on grid line
immediately below point.
ORDONNÉE: Note le chiffre de la ligne
du quadrillage immédiatement en dessous
du repère.

Estimate tenths of a square from
this line northward to point.
Estimer le nombre de dixièmes du carré
entre cette ligne et le repère en direction nord.

GRID REFERENCE
RÉFÉRENCE AU QUADRILLAGE

975984

Nearest contour grid reference 100 000 metres
La référence similaire la plus près est à 100 000 mètres

83 P2	83 P1	73 M4
83 V15	83 V16	73 U13
83 V10	83 V9	73 U12