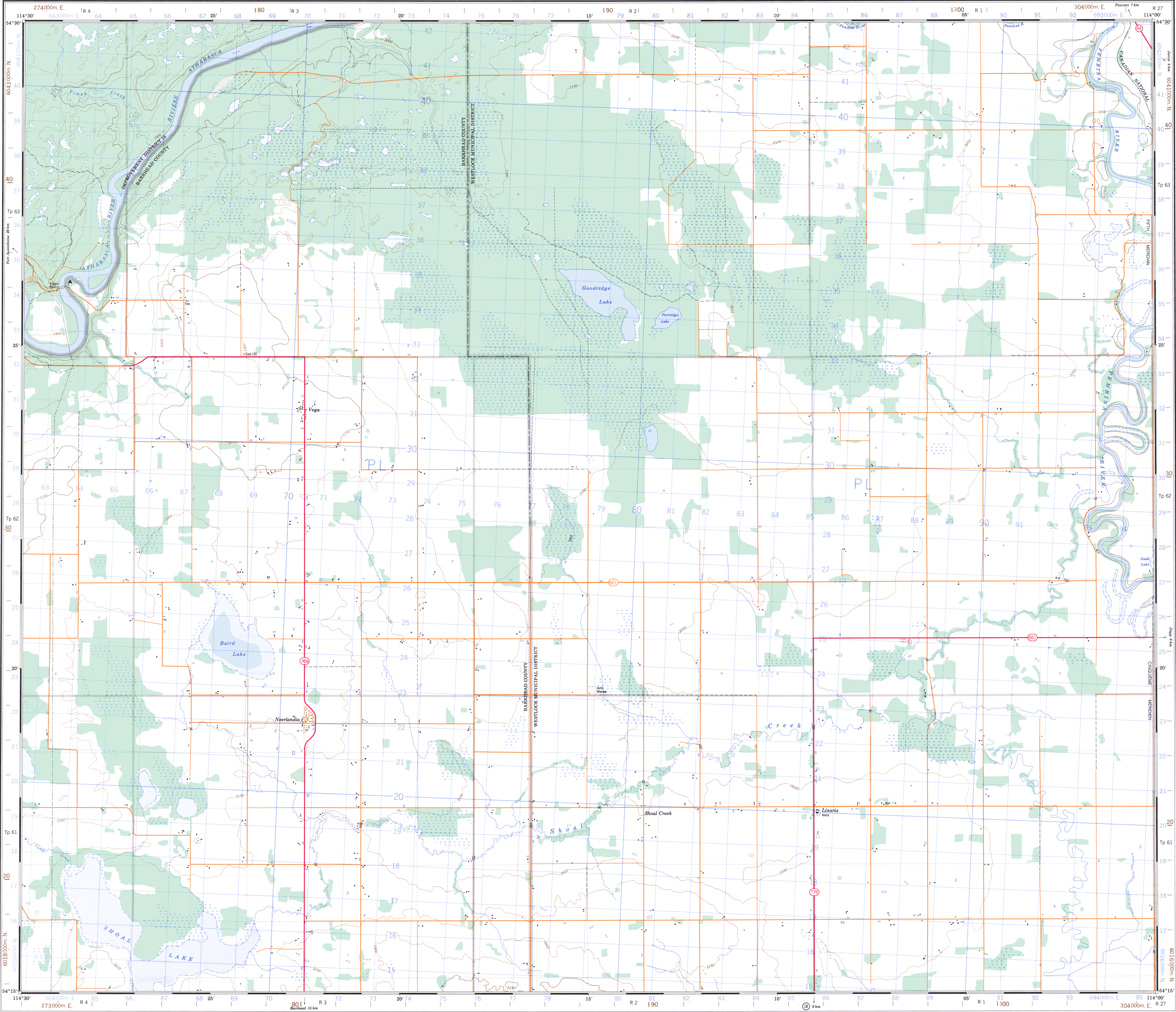


Military users,  
refer to this map as:  
Référence de cette carte  
pour usage militaire.

SERIES A 741  
MAP 83 J/8  
ÉDITION 3 MCE ÉDITION



PRODUCED BY THE CANADA CENTRE FOR MAPPING (OTTAWA),  
DÉPARTEMENT DE L'ÉNERGIE, DES MINES ET DES RESSOURCES  
UPDATED FROM AERIAL PHOTOGRAPHS TAKEN IN 1986.  
CARTOGRAPHIC CHECK 1987. PUBLISHED IN 1988.

COPIES MAY BE OBTAINED FROM THE CANADA MAP OFFICE,  
DÉPARTEMENT DE L'ÉNERGIE, DES MINES ET DES RESSOURCES, OTTAWA,  
OR YOUR NEAREST MAP DEALER.

© 1988. HER MAJESTY THE QUEEN IN RIGHT OF CANADA  
DÉPARTEMENT DE L'ÉNERGIE, DES MINES ET DES RESSOURCES.

Roads

Routes

hard surface ..... revêtement dur ..... dual highway ..... more than 2 lanes

hand surface ..... revêtement dur ..... CANADA ..... plus de 2 voies

loose or stabilized surface, all weather ..... gravel, aggloméré, toute saison ..... 2 voies

loose surface, dry weather ..... de gravier, temps sec ..... 2 voies ou plus

unclassified road or street ..... route non classée ou rue ..... 2 voies

cart track ..... sentier, percée ou portage ..... de terre

trail, cut line or portage ..... sentier, percée ou portage ..... de terre

FOR COMPLETE REFERENCE SEE REVERSE SIDE

POUR UNE LISTE COMPLÈTE DES SIGNES, VOIR AU VERSO

Scale 1:50 000 Échelle

Miles 1 0 1 2 3

Mètres 1000 0 1000 2000 3000 4000

CONTOUR INTERVAL: 50 FEET  
Elevations in Feet above Mean Sea Level  
North American Datum 1927  
Transverse Mercator Projection

ÉQUIDISTANCE DES COURBES 50 PIEDS  
Altitudes en pieds  
Système de référence géodésique nord-américain, 1927  
Projection transverse de Mercator

ÉTABLI PAR LE CENTRE CANADIEN DE CARTOGRAPHIE (OTTAWA),  
MINISTÈRE DE L'ÉNERGIE, DES MINES ET DES RESSOURCES  
MISE À JOUR À L'AIDE DE PHOTOGRAPHIES AÉRIENNES PRISES  
EN 1986. VÉRIFICATION DES ÉLÉMENTS RAPPORTÉS EN 1987.  
PUBLIÉE EN 1988.

CES CARTES SONT EN VENTE AU BUREAU DES CARTES DU  
CANADA, MINISTÈRE DE L'ÉNERGIE, DES MINES ET DES RESSOURCES,  
OTTAWA, OU CHEZ LE VENDEUR LE PLUS PRÈS.

© 1988. SA MAJESTÉ LA REINE DU CANADA  
MINISTÈRE DE L'ÉNERGIE, DES MINES ET DES RESSOURCES.

SHOAL CREEK  
83 J/8  
ÉDITION 3 ÉDITION

Energy, Mines and  
Resources Canada

Énergie, Mines et  
Ressources Canada