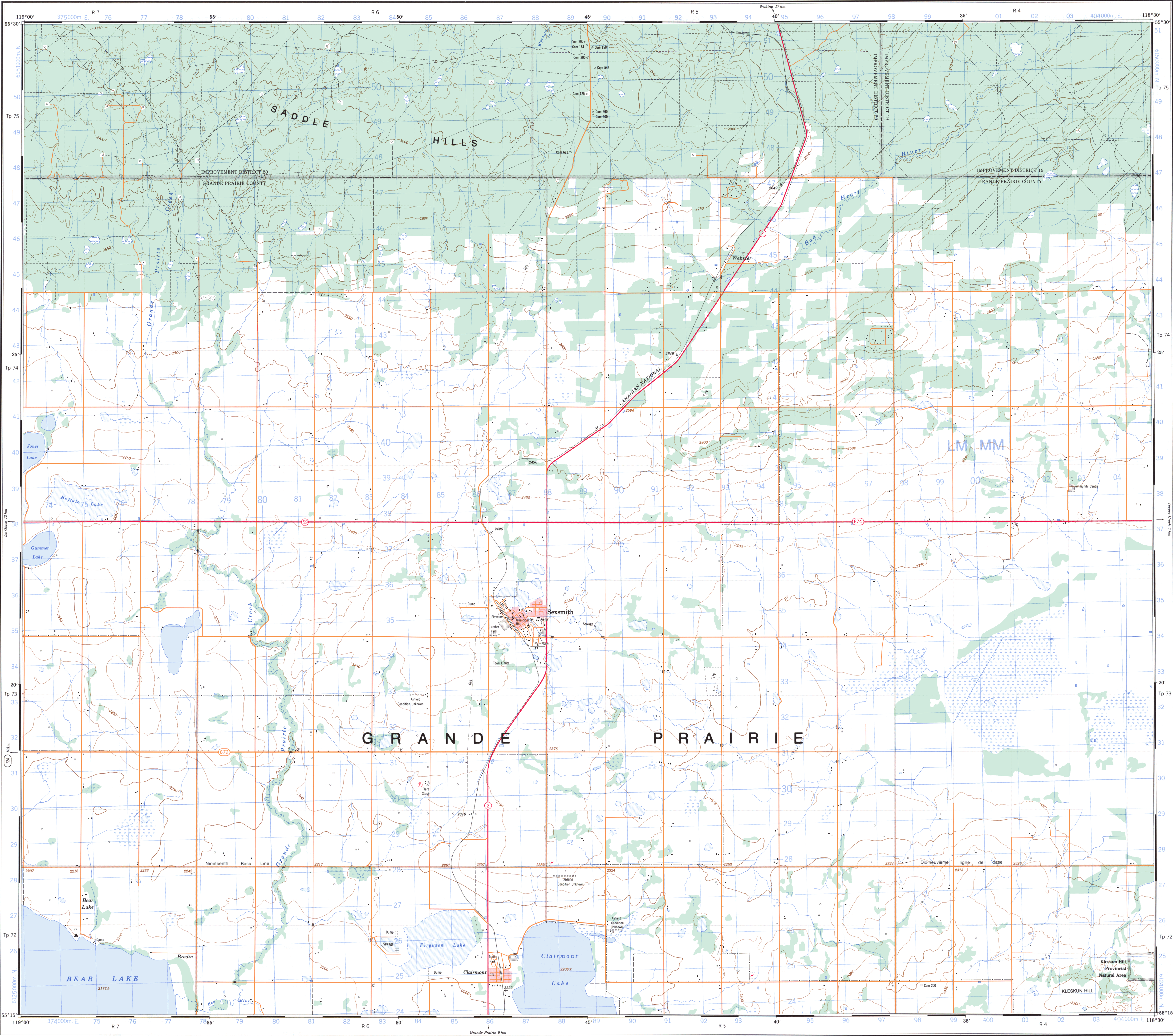


Military users, refer to this map as: **SERIES A 741 SERIE**  
Reference de cette carte pour usage militaire: **MAP 83 M/7 CARTE**  
EDITION 3 MCE ÉDITION



PRODUCED BY THE CANADA CENTRE FOR MAPPING, DEPARTMENT OF ENERGY, MINES AND RESOURCES. INFORMATION CURRENT AS OF 1987. PUBLISHED IN 1990. COPIES MAY BE OBTAINED FROM THE CANADA MAP OFFICE, DEPARTMENT OF ENERGY, MINES AND RESOURCES, OTTAWA, OR YOUR NEAREST MAP DEALER.

© 1990, HER MAJESTY THE QUEEN IN RIGHT OF CANADA. DEPARTMENT OF ENERGY, MINES AND RESOURCES.

Roads: hard surface ..... revêtement dur ..... loose or stabilized surface, all weather ..... gravier, aggloméré, toute saison ..... unclassified road or street ..... route non classée ou rue ..... cart track ..... sentier ..... trail, cut line or portage ..... sentier, percée ou portage

**SEXSMITH**  
ALBERTA  
WEST OF SIXTH MERIDIAN - OUEST DU SIXIÈME MÉRIDIEN  
Scale 1:50 000 Échelle

Information concerning bench marks and horizontal survey monuments can be obtained from Geodetic Survey, Canada Centre for Surveying, Ottawa.

CONVERSION SCALE FOR ELEVATIONS  
Metres 30 20 10 0 100 200 300 400 500 600 700 800 900 1000  
Feet 100 50 0 100 200 300 400 500 600 700 800 900 1000

ÉCHELLE DE CONVERSION DES ALTITUDES  
Mètres 30 20 10 0 100 200 300 400 500 600 700 800 900 1000  
Pieds 100 50 0 100 200 300 400 500 600 700 800 900 1000

ÉTABLI PAR LE CENTRE CANADIEN DE CARTOGRAPHIE, MINISTÈRE DE L'ÉNERGIE, DES MINES ET DES RESSOURCES. RENSEIGNEMENTS À JOUR EN 1990.

DES CARTES SONT EN VENTE AU BUREAU DES CARTES DU CANADA, MINISTÈRE DE L'ÉNERGIE, DES MINES ET DES RESSOURCES, OTTAWA, OU CHEZ LE VENDOR LE PLUS PRÈS.

© 1990, SA MAJESTÉ LA REINE DU CHEF DU CANADA. MINISTÈRE DE L'ÉNERGIE, DES MINES ET DES RESSOURCES.