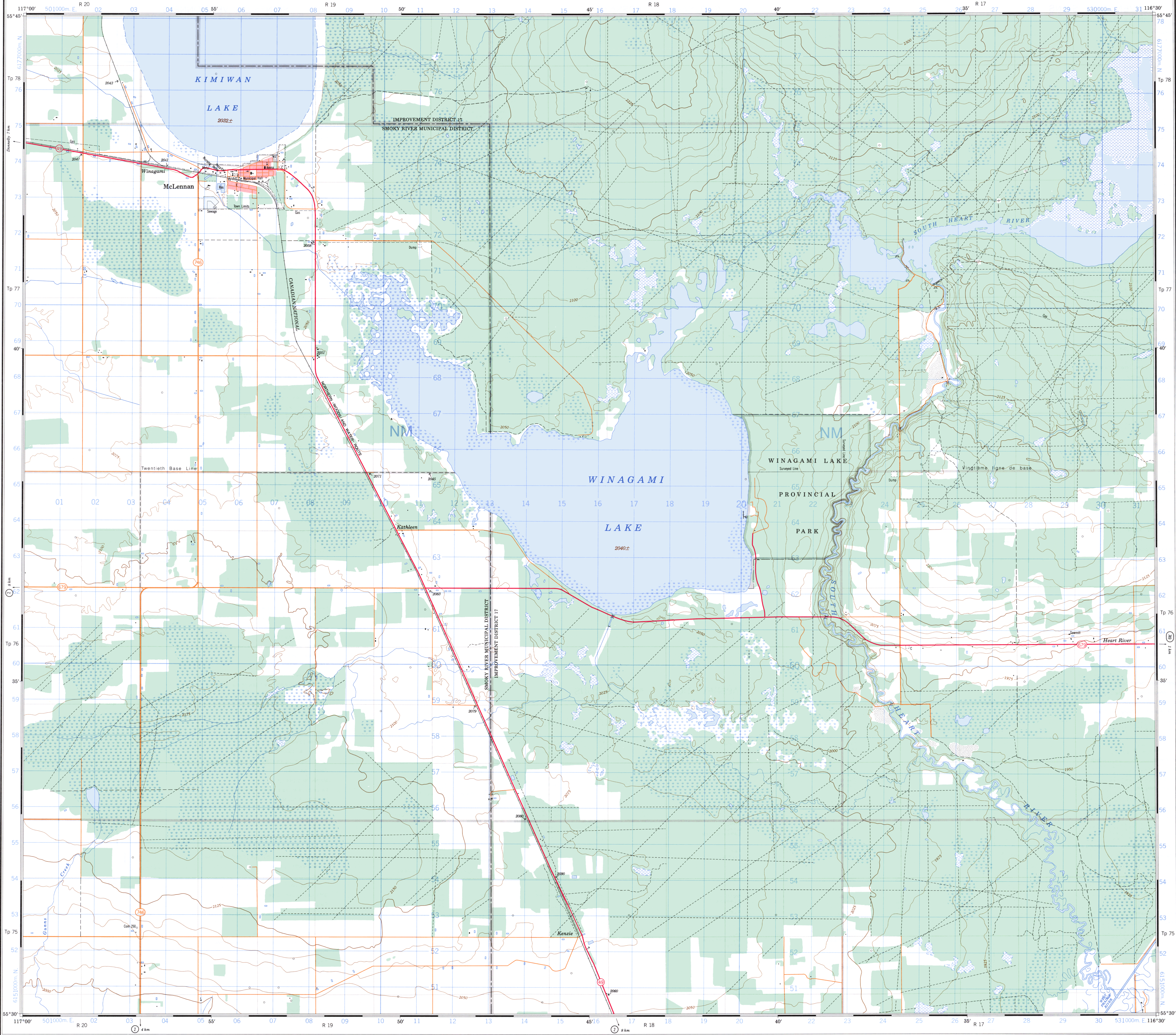


Military users, refer to this map as: Référence de cette carte pour usage militaire.	SERIES A 741 MAP 83 N/10 EDITION 4 MCE ÉDITION	SERIE carte
---	--	----------------



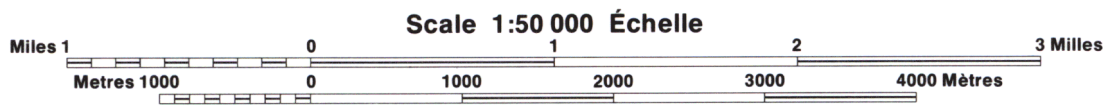
PRODUCED BY THE CANADA CENTRE FOR MAPPING,
DEPARTMENT OF ENERGY, MINES AND RESOURCES
INFORMATION CURRENT AS OF 1987. PUBLISHED IN 1989.
COPIES MAY BE OBTAINED FROM THE CANADA MAP OFFICE,
DEPARTMENT OF ENERGY, MINES AND RESOURCES, OTTAWA,
ON YOUR NEAREST MAP DEALER.

© 1989, HER MAJESTY THE QUEEN IN RIGHT OF CANADA.
DEPARTMENT OF ENERGY, MINES AND RESOURCES.

Roads:
hard surface revêtement dur
loose or stabilized surface, all weather gravier, aggloméré, toute saison
unclassified road or street route non classée ou rue
rail track, cut line or portage de terre
trail, cut line or portage sentier, percée ou portage
FOR COMPLETE REFERENCE SEE REVERSE SIDE

Routes:
dual highway plus de 2 voies
divided highway plus de 2 voies
2 lanes moins de 2 voies
2 lanes or more moins de 2 voies
2 lanes or more moins de 2 voies
FOR COMPLETE REFERENCE SEE REVERSE SIDE

McLENNAN
ALBERTA
WEST OF FIFTH MERIDIAN OUEST DU CINQUIÈME MÉRIDIDIEN



Information concerning bench marks and horizontal survey monuments can
be obtained from Geomatics Survey, Canada Centre for Mapping, Ottawa.

CONVERSION SCALE FOR ELEVATIONS
Metres 30 20 10 0 50 100
Feet 100 50 0 100 200 300 400

ÉCHELLE DE CONVERSION DES ALTITUDES
Mètres 150 200 250 300
Pieds 500 600 700 800 900 1000

COUNTDOWN INTERVAL 25 FEET
Elevations in feet above Mean Sea Level
North American Datum 1927
Transverse Mercator Projection

ÉQUIDISTANCE DES COURBES 25 PIEDS
Altitudes en pieds
Système de référence géodésique nord-américain, 1927
Projection transverse de Mercator

ÉTABLIE PAR LE CENTRE CANADIEN DE CARTOGRAPHIE,
MINISTÈRE DE L'ÉNERGIE, DES MINES ET DES RESSOURCES.
RENSEIGNEMENTS À JOUR EN 1987. PUBLIÉE EN 1989.
CES CARTES SONT À VENDRE AU BUREAU DES CARTES DU
CANADA, MINISTÈRE DE L'ÉNERGIE, DES MINES ET DES RES-
SOURCES, OTTAWA, OU CHEZ VOTRE PLUS PRO-
CHAIN DÉTAILLANT.

© 1989, SA MAJESTÉ LA REINE DU CHEF DU CANADA.
MINISTÈRE DE L'ÉNERGIE, DES MINES ET DES RESSOURCES.

McLENNAN
83 N/10
EDITION 4 ÉDITION