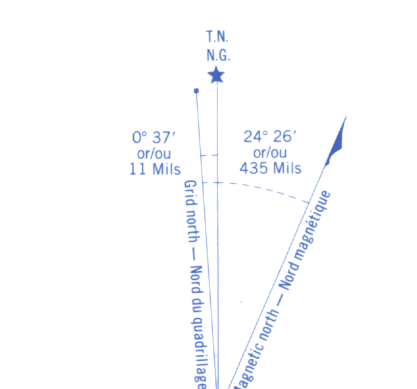
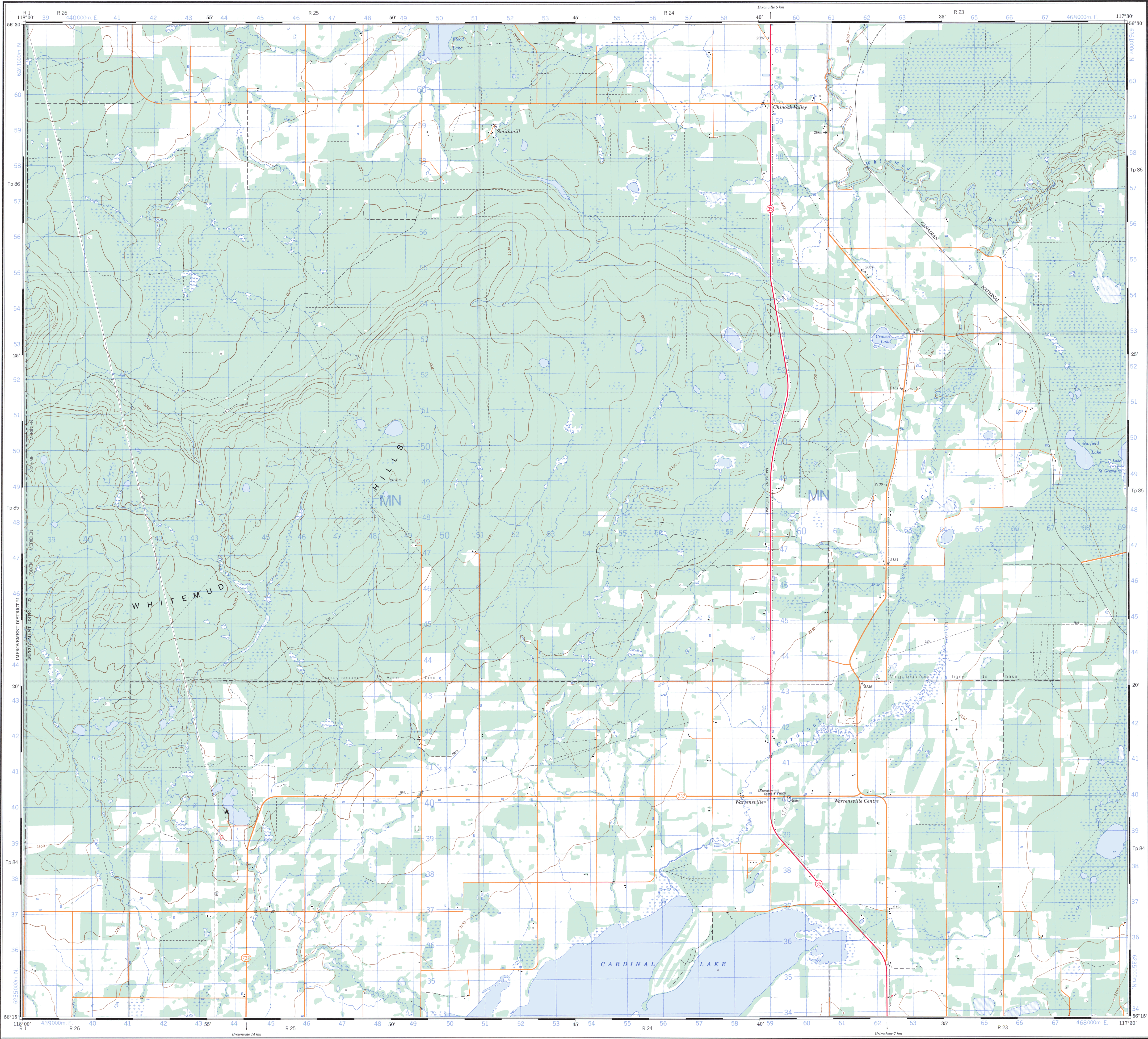


Military users, refer to this map as: Référence de cette carte pour usage militaire.	SERIES A 741 MAP 84 C/5 EDITION 3 MCE ÉDITION	SÉRIE CARTE ÉDITION
---	---	---------------------------

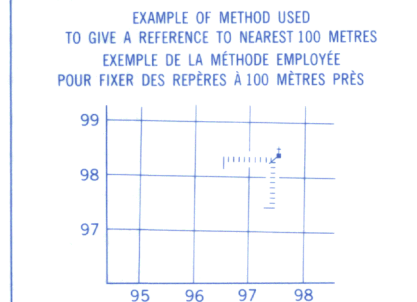


Use diagram only to obtain numerical values  
APPROXIMATE MEAN DECLINATION 10.7°  
FOR CENTRE OF MAP  
Annual change decreasing 1991

N'utiliser le diagramme que pour obtenir les valeurs numériques  
DECLINAISON MOYENNE APPROXIMATIVE  
AU CENTRE DE LA CARTE EN 1991  
Variation annuelle décroissante 10,7°

ONE THOUSAND METRE  
UNIVERSAL TRANSVERSE MERCATOR GRID  
QUADRILAGE UNIVERSEL TRANSVERSE DE MERCATOR  
DE MILLE MÈTRES

GRID ZONE DESIGNATION DESIGNATION DE LA ZONE DU QUADRILAGE	100 000 m SQUARE IDENTIFICATION DU CARRÉ DE 100 000 m
11 V	MN



REFERENCE POINT CHURCH - EGLISE (as above)  
POINT DE REPÈRE (ci-dessus)

EASTING: Read number on grid line  
immediately to left of point.  
ABSCISSE: Note le chiffre de la ligne  
de quadrillage immédiatement à gauche  
du repère.

Estimate tenths of a square from  
this line eastward to point.  
Estimer le nombre de dixièmes du carré  
entre cette ligne et le repère en direction est

NORTHING: Read number on grid line  
immediately below point.  
ORDONNÉE: Note le chiffre de la ligne  
du quadrillage immédiatement en dessous  
du repère.

Estimate tenths of a square from  
this line northward to point.  
Estimer le nombre de dixièmes du carré  
entre cette ligne et le repère en direction nord.

GRID REFERENCE: 975964  
La référence similaire la plus près est à 100 000 mètres

PRODUCED BY THE CANADA CENTRE FOR MAPPING,  
DEPARTMENT OF ENERGY, MINES AND RESOURCES.  
INFORMATION CURRENT AS OF 1989. PUBLISHED 1991.

COPIES MAY BE OBTAINED FROM THE CANADA MAP OFFICE,  
DEPARTMENT OF ENERGY, MINES AND RESOURCES, OTTAWA,  
OR YOUR NEAREST MAP DEALER.

© 1991 HER MAJESTY THE QUEEN IN RIGHT OF CANADA.  
DEPARTMENT OF ENERGY, MINES AND RESOURCES.

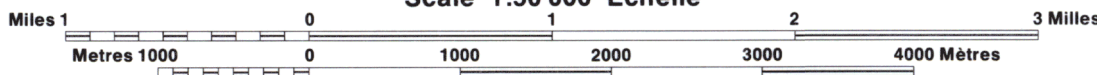
Roads	Routes	qual highway	more than 2 lanes
hard surface	revêtement dur	2 lanes	more than 2 lanes
loose or stabilized surface, all weather	gravier, aggloméré, toute saison	2 lanes or more	more than 2 lanes
loose surface, dry weather	de gravier, temps sec	2 lanes or plus	more than 2 lanes
unclassified road or street	route non classée ou rue	2 lanes or plus	more than 2 lanes
cart track	de terre		
trail, cut line or portage	sentier, percée ou portage		

FOR COMPLETE REFERENCE SEE REVERSE SIDE  
POUR UNE LISTE COMPLÈTE DES SIGNES, VOIR AU VERSO

## CHINOOK VALLEY

### ALBERTA

Scale 1:50 000 Échelle



Information concerning bench marks and horizontal survey monuments can  
be obtained from Geodetic Survey, Canada Centre for Surveying, Ottawa.

CONVERSION SCALE FOR ELEVATIONS

Metres 30 20 10 0 100 200 300 400 500 600 700 800 900 1000

Feet 100 50 0 100 200 300 400 500 600 700 800 900 1000

CONTOUR INTERVAL 50 FEET  
Elevations in feet above Mean Sea level  
North American Datum 1927  
Transverse Mercator Projection

Pour tout renseignement concernant les repères de nivellement et les bornes géodésiques, prière  
de s'adresser à la Division des levés géodésiques, Centre canadien des levés, Ottawa.

ÉCHELLE DE CONVERSION DES ALTITUDES

150 200 250 300 350 400 450 500 550 600 650 700 750 800 850 900 950 1000

300 Mètres

ÉQUIDISTANCE DES COURBES 50 PIEDS  
Altitudes en pieds  
Système de référence géodésique nord-américain, 1927  
Projection transverse de Mercator

ÉTABLI PAR LE CENTRE CANADIEN DE CARTOGRAPHIE,  
MINISTÈRE DE L'ÉNERGIE, DES MINES ET DES RESSOURCES.  
RENSEIGNEMENTS À JOUR EN 1989. PUBLIÉE EN 1991.

CES CARTES SONT EN VENTE AU BUREAU DES CARTES DU  
CANADA, MINISTÈRE DE L'ÉNERGIE, DES MINES ET DES RES-  
SOURCES, OTTAWA, OU CHEZ LE VENDEUR LE PLUS PRÈS.

© 1991 SA MAJESTÉ LA REINE DU CANADA  
MINISTÈRE DE L'ÉNERGIE, DES MINES ET DES RESSOURCES.

## CHINOOK VALLEY

### 84 C/5

EDITION 3 ÉDITION