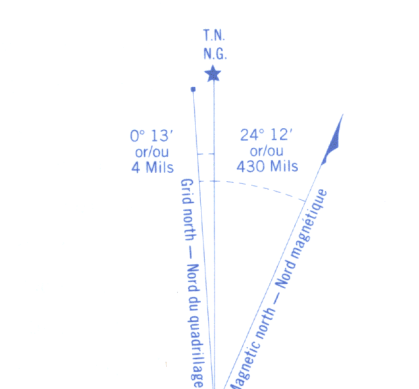
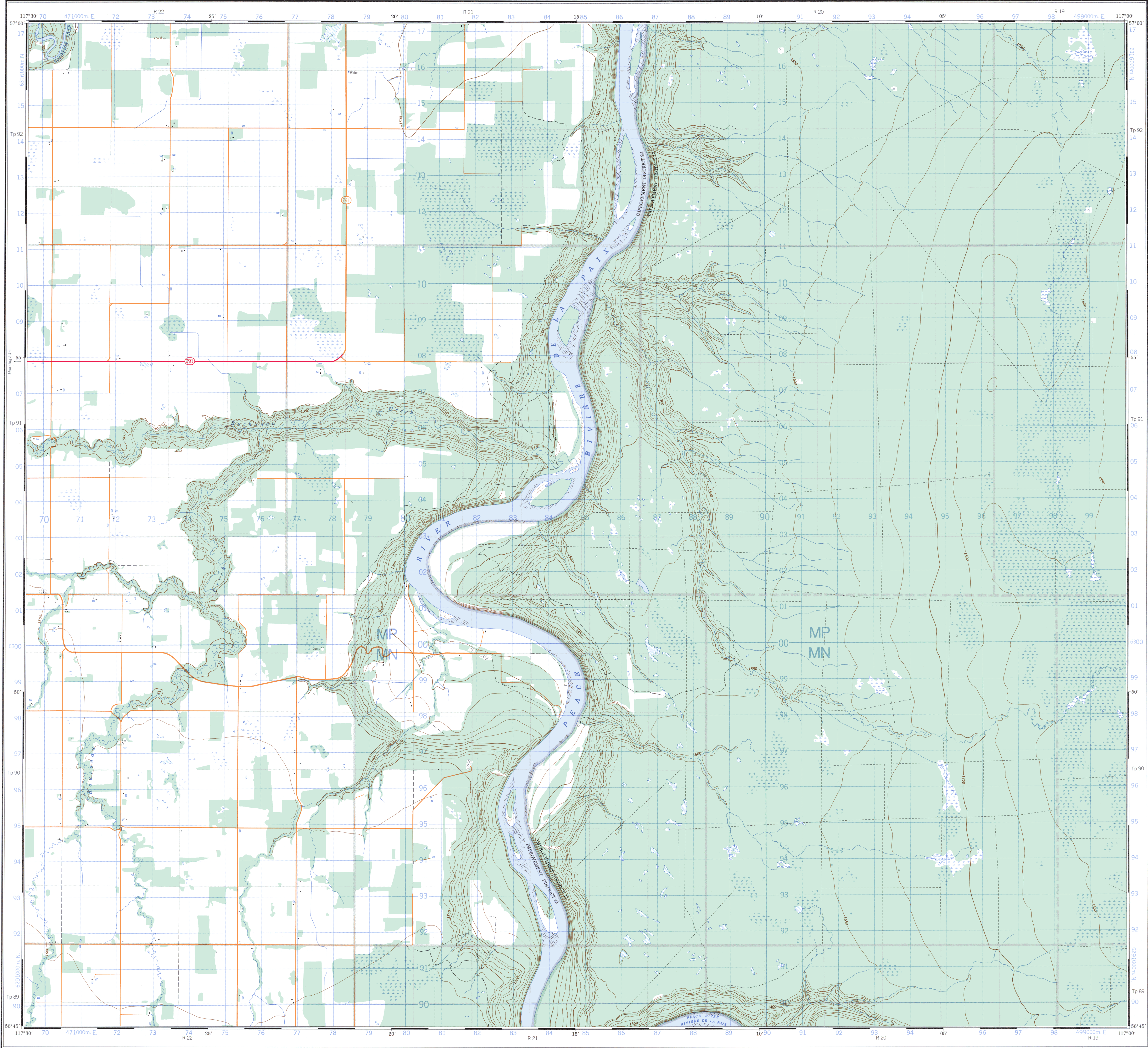


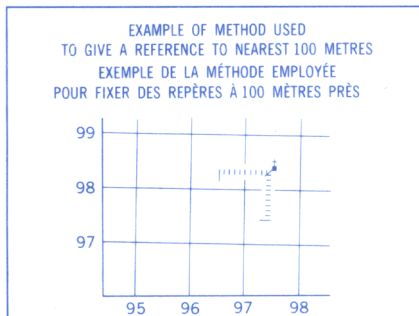
Military users, refer to this map as: Référence de cette carte pour usage militaire	SERIES	A 741	SERIE
	MAP	84 C/14	CARTE
	EDITION	3 MCE	ÉDITION



Use diagram only to obtain numerical values
APPROXIMATE MEAN DECLINATION 1991
FOR CENTRE OF MAP
Annual change decreasing 1.1'
N'utiliser le diagramme que pour obtenir les valeurs numériques
DECLINATION MOYENNE APPROXIMATIVE
AU CENTRE DE LA CARTE EN 1991
Variation annuelle décroissante 1.1'

ONE THOUSAND METRE
UNIVERSAL TRANSVERSE MERCATOR GRID
ZONE 11
QUADRILLAGE UNIVERSEL TRANSVERSE DE MERCATOR
DE MILLE METRES

GRID ZONE DESIGNATION DESIGNATION DE LA ZONE DU QUADRILLAGE	100 000 m SQUARE IDENTIFICATION DU CARRE DE 100 000 m
11V	MP MN



REFERENCE POINT
POINT DE REPÈRE CHURCH-EGLISE (as above)
(as above)
EASTING: Read number on grid line
immediately to left of point
ABSCISSE: Note le chiffre de la ligne
du quadrillage immédiatement à gauche
du repère.
Estimate tenths of a square from
this line eastward to point.
Estimer le nombre de dixièmes du carré
entre cette ligne et le repère en direction est.
NORTHING: Read number on grid line
immediately below point
ORDONNÉE: Note le chiffre de la ligne
du quadrillage immédiatement en dessous
du repère.
Estimate tenths of a square from
this line northward to point.
Estimer le nombre de dixièmes du carré
entre cette ligne et le repère en direction nord.
GRID REFERENCE
RÉFÉRENCE AU QUADRILLAGE 975984
Nearest similar grid reference 100 000 metres
La référence similaire la plus près est à 100 000 mètres

118°00'	118°30'	118°30'
57°15'	57°15'	57°15'
84 F/4	84 F/3	84 F/2
84 C/13	84 C/14	84 C/15
84 C/12	84 C/11	84 C/10
56°30'	56°30'	56°30'

PRODUCED BY THE CANADA CENTRE FOR MAPPING
DEPARTMENT OF ENERGY, MINES AND RESOURCES
INFORMATION CURRENT AS OF 1989. PUBLISHED 1991.
COPIES MAY BE OBTAINED FROM THE CANADA MAP OFFICE
DEPARTMENT OF ENERGY, MINES AND RESOURCES, OTTAWA
OR YOUR NEAREST MAP DEALER
© 1991 HER MAJESTY THE QUEEN IN RIGHT OF CANADA
DEPARTMENT OF ENERGY, MINES AND RESOURCES

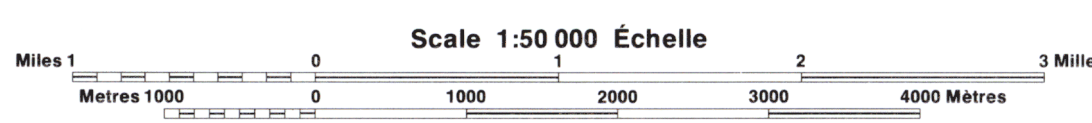
Roads:	Routes:	Double highway	More than 2 lanes
hard surface	revêtement dur	1 or 2 lanes	More than 2 lanes
loose or stabilized surface, all weather	gravier, aggloméré, toute saison	2 lanes or more	More than 2 lanes
loose surface, dry weather	de gravier, temps sec	2 lanes or more	More than 2 lanes
unclassified road or street	route non classée ou rue	2 lanes or more	More than 2 lanes
cart track	de terre	2 lanes or more	More than 2 lanes
trail, cut line or portage	sentier, percée ou portage	2 lanes or more	More than 2 lanes

FOR COMPLETE REFERENCE SEE REVERSE SIDE
POUR UNE LISTE COMPLÈTE DES SIGNES, VOIR AU VERSO

BUCHANAN CREEK

ALBERTA

WEST OF FIFTH MERIDIAN OUEST DU CINQUIÈME MÉRIDIEN



Information concerning bench marks and horizontal survey monuments can
be obtained from Geodetic Survey, Canada Centre for Surveying, Ottawa.
CONVERSION SCALE FOR ELEVATIONS
Metres 30 20 10 0 100 150 200 250 300
Feet 100 50 0 100 200 300 400 500 600 700 800 900 1000
CONTOUR INTERVAL 50 FEET
Elevations in feet above Mean Sea Level
North American Datum 1927
Transverse Mercator Projection

Pour tout renseignement concernant les repères de nivellement et les bornes géodésiques, prière
de s'adresser à la Division des levés géodésiques, Centre canadien des levés, Ottawa.
ECHELLE DE CONVERSION DES ALTITUDES
Mètres 30 20 10 0 100 150 200 250 300
Pieds 100 50 0 100 200 300 400 500 600 700 800 900 1000
ÉQUIDISTANCE DES COURBES 50 PIEDS
Altitudes en pieds
Système de référence géodésique nord-américain 1927
Projection transverse de Mercator

ÉTABLIE PAR LE CENTRE CANADIEN DE CARTOGRAPHIE
MINISTÈRE DE L'ÉNERGIE, DES MINES ET DES RESSOURCES
RENSEIGNEMENTS À JOUR EN 1989. PUBLIÉE EN 1991.
Ces cartes sont en vente au BUREAU DES CARTES DU
CANADA, MINISTÈRE DE L'ÉNERGIE, DES MINES ET DES RES-
SOURCES, OTTAWA, OU CHEZ LE VENDEUR LE PLUS PRÈS.
© 1991 SA MAJESTÉ LA REINE DU CANADA
MINISTÈRE DE L'ÉNERGIE, DES MINES ET DES RESSOURCES

BUCHANAN CREEK

84 C/14

EDITION 3 ÉDITION