



ESCARPMENT LAKE

Northwest Territories
Territoires du Nord-Ouest

61°00'	85-C/15	85-C/16	85-B/13
60°45'	85-C/10	85-C/9	85-B/12
60°30'	85-C/7	85-C/8	85-B/5

Produced on March 11, 2010, by the Centre for
Topographic Information, Natural Resources Canada.
Établi le 11 mars 2010, par le Centre d'information
topographique, Ressources naturelles Canada.

The paper copy of this map meets the print quality
standards of Natural Resources Canada when it
bears a Certified Map Printer holographic label.

La copie papier de cette carte respecte les normes de
qualité d'impression de Ressources naturelles Canada
quand elle porte l'étiquette holographique de l'imprimeur
de cartes accrédité.

Map content validity dates

- Road network, 1971-2008
- Hydrographic network, 2001
- Vegetation, 2001
- Buildings, 1971
- Boundaries, 2006
- Toponymy, 2004-2008

Detailed metadata can be found at: <http://GeoGratis.gc.ca>

For corrections, additions or comments concerning the
content of this map, please contact Natural Resources Canada
at: <http://maps.NRCan.gc.ca>

© 2010. Her Majesty the Queen in Right of Canada.

This map is not to be used for air or marine navigation.

Dates of validity of the content of the map

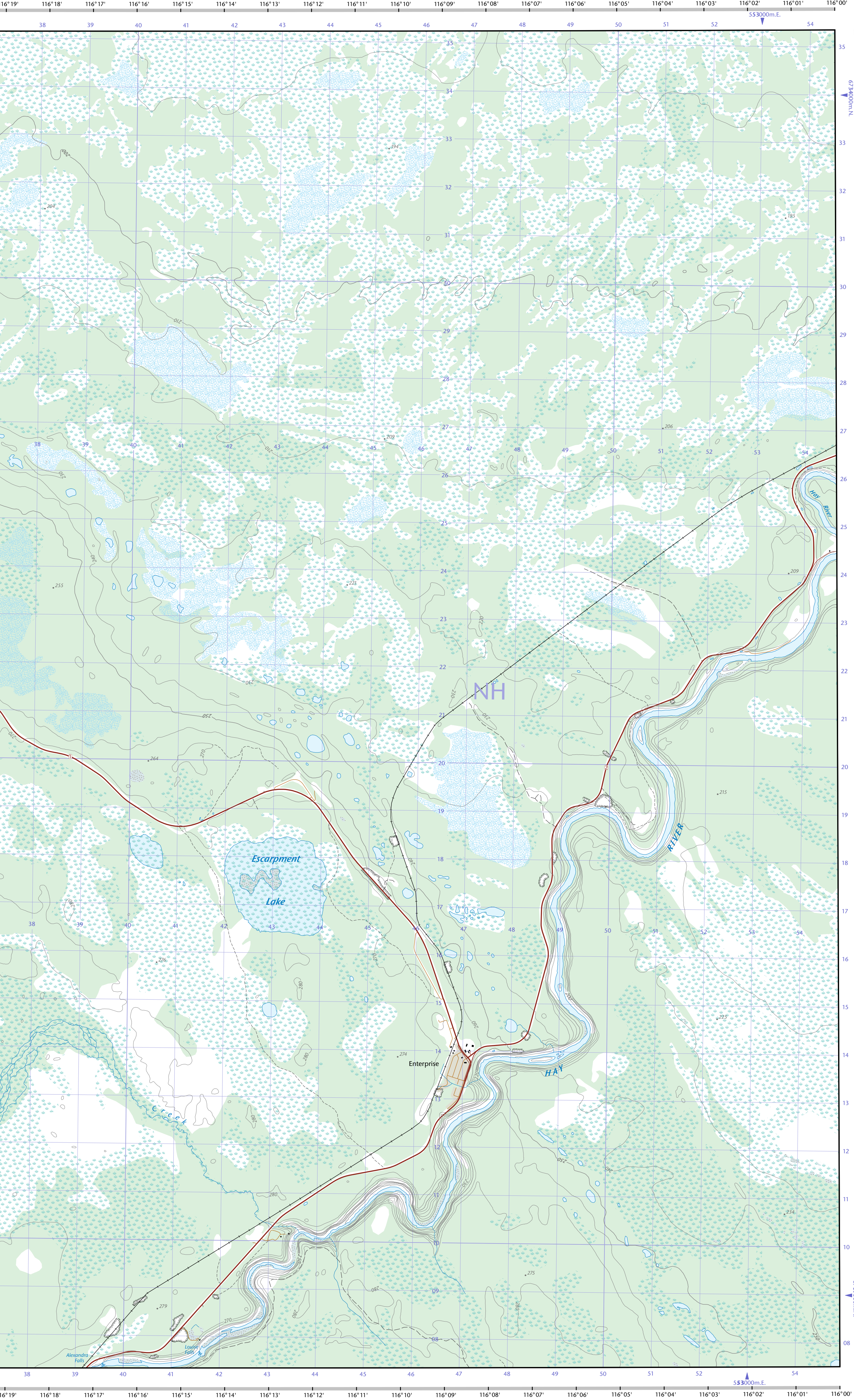
- Réseau routier, 1971-2008
- Réseau hydrographique, 2001
- Végétation, 2001
- Bâtiments, 1971
- Limites, 2006
- Toponymie, 2004-2008

Consultez les métadonnées détaillées sur: <http://GeoGratis.gc.ca>

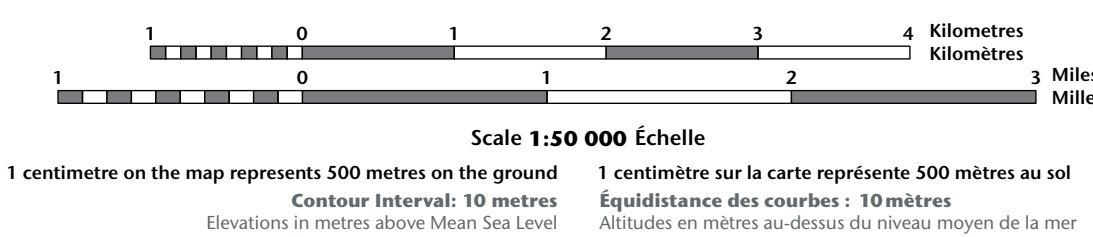
Pour toutes corrections, additions ou commentaires concernant
le contenu de cette carte, veuillez contacter Ressources naturelles
Canada par courriel électronique à: cartes.NRCan.gc.ca

© 2010. Sa Majesté la Reine du chef du Canada.

Cette carte ne doit pas être utilisée pour la navigation
aérienne ou maritime.

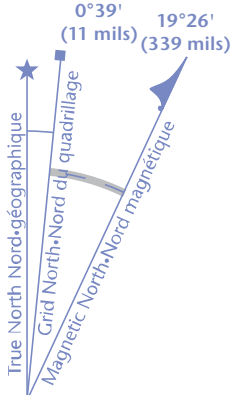


ESCARPMENT LAKE

Northwest Territories
Territoires du Nord-Ouest

Use diagram only to obtain numeric values
Approximate Mean Declination: 2010
for centre of map
Annual change decreasing 25.1°
N'utilisez le diagramme que pour obtenir
les valeurs numériques
Déclinaison moyenne approximative
au centre de la carte en 2010
Variation annuelle décroissante 25.1°

For magnetic declination information,
visit: <http://gc.nrcan.gc.ca/gromag>
Pour l'information sur la déclinaison magnétique,
visitez: <http://gc.nrcan.gc.ca/gromag>



100 000 metre Square
Identification du carré de
100 000 mètres

Transverse Mercator Projection
Projection transverse de Mercator
North American Datum 1983
Système de référence nord-américain 1983

1000 metre Universal Transverse
Mercator Grid
Grille Zone
Designation
11V
Designation de la
zone du quadrillage

A tutorial on how to estimate position from the UTM
grid can be found at: <http://maps.NRCan.gc.ca/topo101>
Consultez le tutoriel sur la manière d'évaluer la position
à partir de la grille UTM sur: <http://cartes.NRCan.gc.ca/topo101>

61°00'	85-C/15	85-C/16	85-B/13
60°45'	85-C/10	85-C/9	85-B/12
60°30'	85-C/7	85-C/8	85-B/5

Printed map / Carte imprimée
Cat. no. / No de cat.
M116-208C09-PDF
ISBN 978-0-664-45021-8
ISBN 978-0-664-45021-8

61°00'	85-C/15	85-C/16	85-B/13
60°45'	85-C/10	85-C/9	85-B/12
60°30'	85-C/7	85-C/8	85-B/5

Digital map / Carte numérique
Cat. no. / No de cat.
M116-208C09-PDF
ISBN 978-0-664-45021-8
ISBN 978-1-100-50228-1