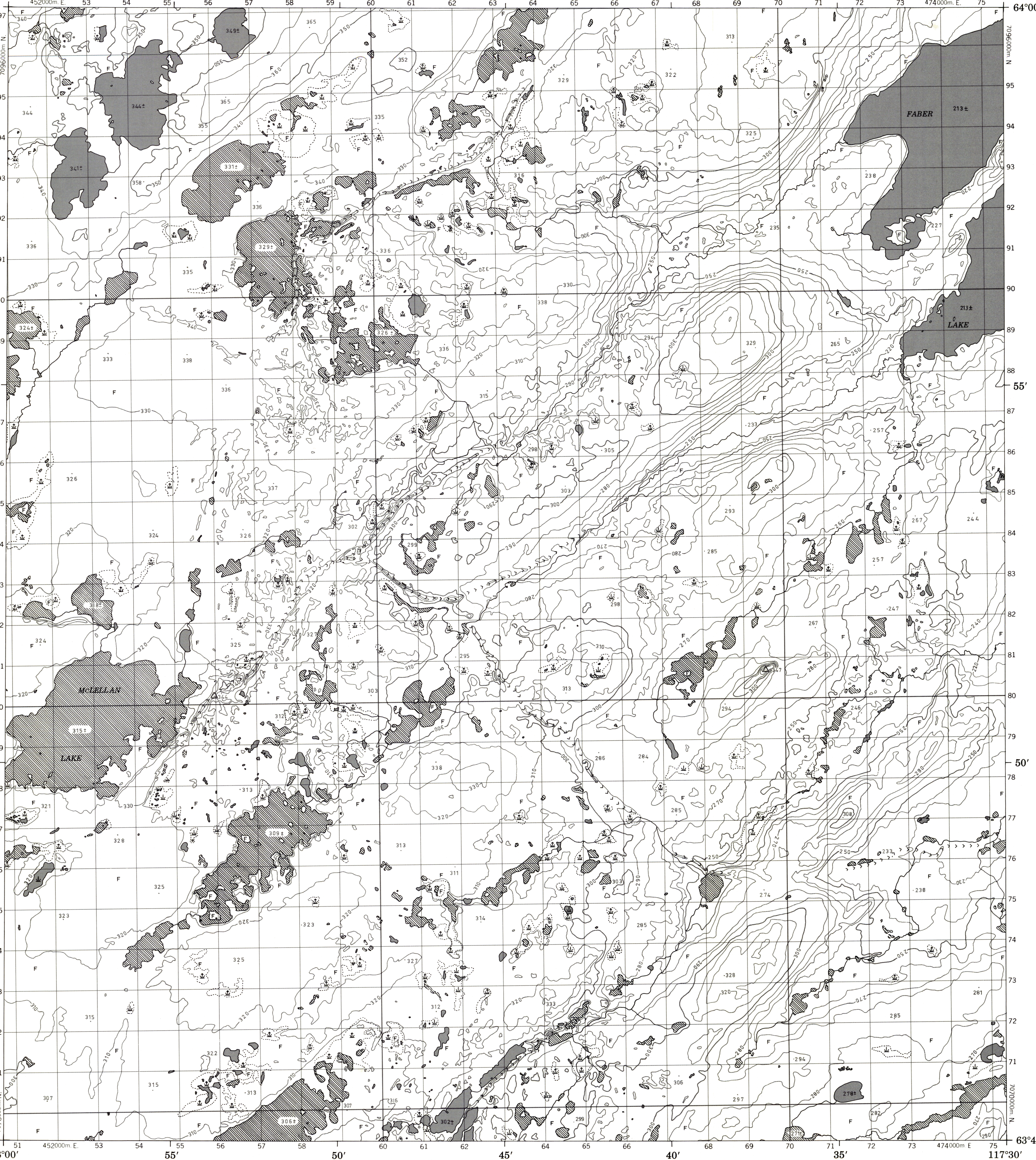


CANADA

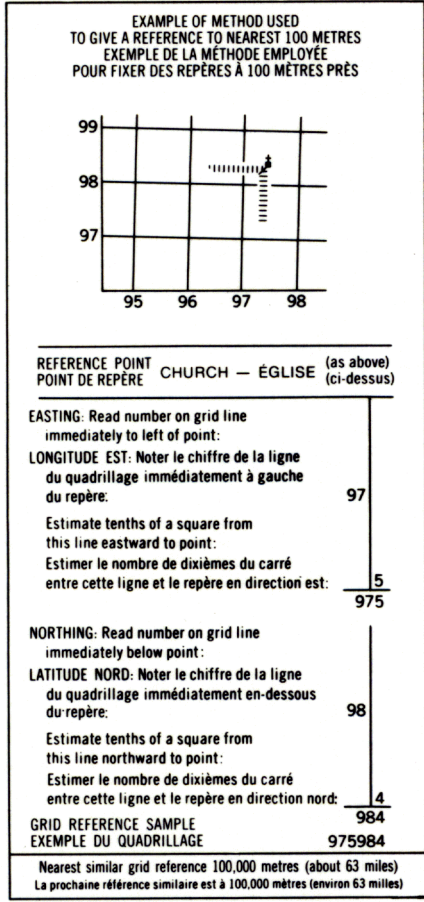
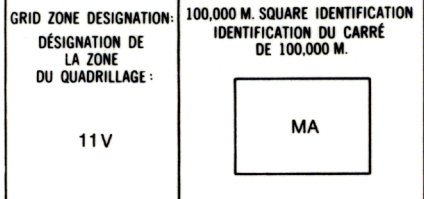
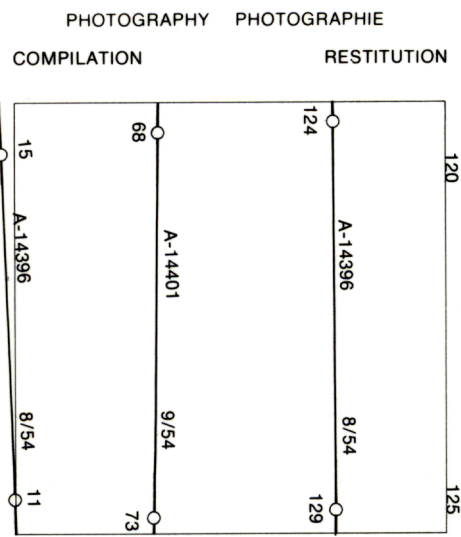
EDITION 1 85 N/13 ÉDITION 1 (1984)

Military users, refer to this map as: Référence de la carte pour usage militaire: SERIES A701 MAP 85 N/13 SÉRIE 1 MCE ÉDITION



LEGEND - LÉGENDE

|  |  |  |
|--|--|--|
| ROAD, HARD SURFACE, ALL WEATHER                  |  | ROUTE, SURFACE DURE, TOUS TEMPS                                    |
| ROAD, LOOSE SURFACE                              |  | ROUTE, SURFACE DE GRAVIER  |
| CART TRACK, WINTER ROAD                          |  | CHÉMIN DE CHARRON, ROUTE D'HIVER                                   |
| TRAIL, CUT LINE, PORTAGE                         |  | PISTE, LIGNE OUVÉRTE, PORTAGE                                      |
| BUILT-UP AREA                                    |  | AGGLOMÉRATION  |
| RAILWAY, SIDING, STATION, STOP                   |  | CHÉMIN DE FER, VOIE D'ÉVITEMENT, STATION, ARRÊT                    |
| BRIDGE   |  | POINT  |
| SEAPLANE BASE, ANCHORAGE                         |  | BASE, ANCRAGE D'HYDRAVIONS   |
| HOUSE, BARN                                      |  | MAISON, GRANGE   |
| CHURCH, SCHOOL                                   |  | ÉGLISE, ÉCOLE  |
| POST OFFICE                                      |  | BUREAU DE POSTE  |
| TOWER, FIRE, RADIO                               |  | TOUR, FEU, RADIO   |
| WELL, OIL, GAS                                   |  | PUITS, PÉTROLE, GAZ  |
| TANK, OIL, GASOLINE, WATER                       |  | RÉSERVOIR, PÉTROLE, ESSENCE, EAU                                   |
| POWER TRANSMISSION LINE                          |  | LIGNE DE TRANSPORT D'ÉNERGIE                                       |
| MINE   |  | MINE   |
| CUTTING, EMBANKMENT                              |  | DÉBLAI, REMBLAI  |
| GRAVEL PIT                                       |  | CARRIÈRE DE GRAVIER  |
| INTERNATIONAL, PROVINCIAL BOUNDARY WITH MONUMENT |  | FRONTIÈRE INTERNATIONALE, LIMITE PROVINCIALE AVEC BORNE, FRONTIÈRE |
| COUNTY, DISTRICT BOUNDARY                        |  | LIMITE DE COMTÉ, DE DISTRICT                                       |
| TOWNSHIP, PARISH BOUNDARY                        |  | LIMITE DE CANTON, DE PAROISSE                                      |
| DLS TOWNSHIP CORNER: SURVEYED, UNSURVEYED        |  | COIN DE CANTON ARPENTÉ, NON ARPENTÉ (DLS)                          |
| DLS SECTION CORNERS                              |  | COINS DE SECTION (DLS)   |
| MUNICIPALITY BOUNDARY                            |  | LIMITE DE MUNICIPALITÉ   |
| RESERVE, PARK, ETC. BOUNDARY                     |  | LIMITE DE RÉSERVE, DE PARC, ETC                                    |
| HORIZONTAL SURVEY POINT                          |  | REPÈRE PLANIMÉTRIQUE   |
| BENCH MARK WITH ELEVATION                        |  | REPÈRE DE NIVELLEMENT AVEC COTE                                    |
| SPOT ELEVATION, PRECISE: LAND, WATER             |  | POINT CÔTÉ PRÉCIS SUR TERRE, SUR L'EAU                             |
| STREAM, SHORELINE: INDEFINITE                    |  | COURS D'EAU, RIVE, INDÉFINIE                                       |
| DIRECTION OF FLOW                                |  | SENS DU COURANT  |
| LAKE, INTERMITTENT LAKE, PONDS                   |  | LAC, LAC INTERMITTENT, ETANGS                                      |
| FLOODED LAND                                     |  | TERRES SUBMERGÉES  |
| MARSH, SWAMP (WOODED)                            |  | MARAIS, BOISÉ MARÉCAUX   |
| DRY RIVER BED WITH CHANNELS                      |  | LIT DE RIVIÈRE ASSÉCHÉ AVEC CHENAUX                                |
| STRING BOG                                       |  | FONDRÈRE À FILAMENTS   |
| TUNDRA: LAKES IN TUNDRA, POLYGONS                |  | TOUNDRA: LACS EN TOUNDRA, POLYÈDRES DE TOUNDRA                     |
| RAPIDS, FALLS, RAPIDS                            |  | RAPIDES, CHUTES, RAPIDES   |
| FORESHORE FLATS, SAND IN WATER                   |  | ESTRANS, SABLE SOUS L'EAU  |
| ROCK   |  | ROCHER   |
| DAM  |  | BARRAGE  |
| WHARF  |  | QUAI   |
| DITCH  |  | FOSSE  |
| CONTOURS   |  | COURBES DE NIVEAU  |
| APPROXIMATE CONTOURS                             |  | COURBES APPROXIMATIVES   |
| DEPRESSION CONTOUR                               |  | COURBE DE CUVETTE  |
| SPOT ELEVATION, APPROXIMATE: LAND, WATER         |  | POINT CÔTÉ, APPROXIMATIF: SUR TERRE, SUR L'EAU                     |
| ESKER  |  | ESKER  |
| SAND, SAND DUNES                                 |  | SABLE, DUNES DE SABLE  |
| PALSA BOG  |  | FONDRÈRE DE PALSE  |
| WOODED AREA, FOREST                              |  | SURFACE BOISÉE, FORÊT  |
| CLEARED AREA                                     |  | ESPACE DENUÉE, CLAIRIÈRE   |



|         |         |         |
|---------|---------|---------|
| 86 D/1  | 86 C/4  | 86 C/3  |
| 85 M/16 | 85 N/13 | 85 N/14 |
| 85 M/9  | 85 N/12 | 85 N/11 |

ONE THOUSAND METRE  
UNIVERSAL TRANSVERSE MERCATOR GRID  
ZONE 11  
QUADRILLAGE DE MILLE MÈTRES  
UNIVERSAL TRANSVERSE DE MERCATOR

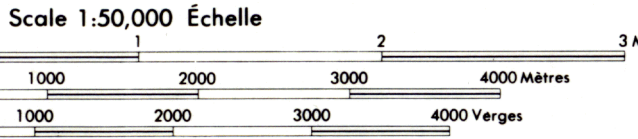
The 1978 MAGNETIC BEARING is 30°21' (646 mils)  
EAST OF GRID NORTH  
ANNUAL CHANGE DECREASING 8.4'  
GRID NORTH is 0°40' (12 mils) WEST OF TRUE NORTH  
for centre of map.  
Le REPÈRE MAGNÉTIQUE en 1978 est à 30°21' (646 mils)  
EST DU NORD DU QUADRILLAGE.  
VARIATION ANNUELLE DÉCROISSANTE 8.4'  
NORD DU QUADRILLAGE est 0°40' (12 mils) à l'ouest du  
NORD GÉOGRAPHIQUE au centre de la carte.

PRODUCED BY THE SURVEYS AND MAPPING BRANCH,  
DEPARTMENT OF ENERGY, MINES AND RESOURCES,  
OTTAWA, 1978. INFORMATION CURRENT AS OF 1984.  
COPIES MAY BE OBTAINED FROM THE CANADA MAP OFFICE,  
DEPARTMENT OF ENERGY, MINES AND RESOURCES, OTTAWA,  
OR YOUR NEAREST MAP DEALER.

© 1978, HER MAJESTY THE QUEEN IN RIGHT OF CANADA,  
DEPARTMENT OF ENERGY, MINES AND RESOURCES.  
THIS MAP WAS COMPARED WITH SATELLITE IMAGERY  
OBTAINED IN 1979 AND FOUND TO BE UP-TO-DATE  
IN ALL MAJOR FEATURES.

ELEVATIONS IN METRES ABOVE MEAN SEA LEVEL  
CONTOUR INTERVAL ..... 10 METRES  
NORTH AMERICAN DATUM 1927  
TRANSVERSE MERCATOR PROJECTION

McLELLAN LAKE  
DISTRICT OF MACKENZIE  
NORTHWEST TERRITORIES

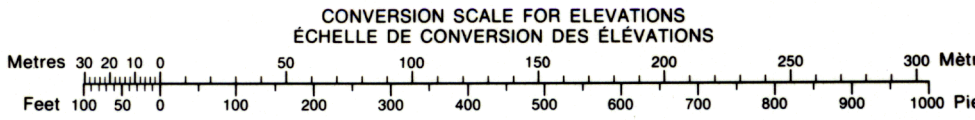


ÉLÉVATIONS EN MÈTRES AU-DESSUS DU NIVEAU MOYEN DE LA MER  
ÉQUIDISTANCE DES COURBES ..... 10 MÈTRES  
SYSTÈME DE RÉFÉRENCE GÉODÉSIQUE NORD-AMÉRICAIN 1927  
PROJECTION TRANSVERSE DE MERCATOR

ON PEUT OBTENIR DES RENSEIGNEMENTS SUR LE LIEU  
D'ÉLEVATION EXACTE, DES REPÈRES DE NIVELLEMENT  
EN ÉCRIVANT AUX LEVÉS GÉODÉSIQUES, DIRECTION DES  
LEVÉS ET DE LA CARTOGRAPHIE, OTTAWA.

ÉTABLI PAR LA DIRECTION DES LEVÉS ET DE LA CARTO-  
GRAPHIE, MINISTÈRE DE L'ÉNERGIE, DES MINES ET DES RES-  
SOURCES, OTTAWA, EN 1978. RENSEIGNEMENTS À JOUR EN 1984.  
CES CARTES SONT EN VENTE AU BUREAU DES CARTES DU  
CANADA, MINISTÈRE DE L'ÉNERGIE, DES MINES ET DES RES-  
SOURCES, OTTAWA, OU CHEZ LE VENDEUR LE PLUS PRÈS  
© 1978, SA MAJESTÉ LA REINE DU CHEF DU CANADA,  
MINISTÈRE DE L'ÉNERGIE, DES MINES ET DES RESSOURCES

ON A COMPARÉ CETTE CARTE AUX IMAGES PRISES PAR SATEL-  
LITE EN 1979; NOUS AVONS CONSTATÉ QUE TOUTES SES  
CARACTÉRISTIQUES PRINCIPALES ÉTAIENT À JOUR.



McLELLAN LAKE  
85 N/13  
EDITION 1 ÉDITION (1984)