



ROADS AND RELATED FEATURES

- HARD SURFACE, ALL WEATHER
- LOOSE SURFACE
- CART TRACK, WINTER ROAD
- TRAIL, CUT LINE, PORTAGE
- BUILT-UP AREA
- RAILWAY, SIDING, STATION, STOP
- BRIDGE
- SEAPLANE BASE, ANCHORAGE
- LANDMARK FEATURES
- HOUSE, BARN
- CHURCH, SCHOOL
- POST OFFICE
- HISTORICAL SITE
- TOWERS: FIRE, RADIO
- WELL: OIL, GAS
- TANK: OIL, GASOLINE, WATER
- TELEPHONE LINE
- POWER TRANSMISSION LINE
- MINE
- CUTTING, EMBANKMENT
- GRAVEL PIT

BOUNDARIES AND SURVEY CONTROL

- INTERNATIONAL, PROVINCIAL, BOUNDARY MONUMENT
- COUNTY, DISTRICT
- TOWNSHIP, PARISH, SURVEYED, UNSURVEYED
- TOWNSHIP, DLS - SURVEYED, UNSURVEYED

- SECTION CORNERS

- MUNICIPALITY
- INDIAN RESERVE, PARK, ETC
- HORIZONTAL SURVEY POINT
- BENCH MARK WITH ELEVATION
- SPOT ELEVATION, PRECISE, LAND, WATER

DRAINAGE AND RELATED FEATURES

- STREAM, SHORELINE, INDEFINITE
- DIRECTION OF FLOW
- LAKE, INTERMITTENT LAKE
- FLOODED LAND
- MARSH, SWAMP (WOODED)
- DRY RIVER BED WITH CHANNELS
- SAND: ABOVE, IN WATER
- STRINGS BOG
- TUNDRA: PONDS, POLYGONS
- RAPIDS, FALLS, RAPIDS
- FORESHORE FLATS
- ROCK
- DAM
- WHARF
- DITCH
- RELIEF FEATURES
- CONTOURS
- APPROXIMATE CONTOURS
- DEPRESSION CONTOUR
- SPOT ELEVATION, APPROXIMATE: LAND, WATER
- ESKER
- PINGO
- SAND, SAND DUNES
- PALSA BOG
- WOODED AREA
- CLEARED AREA

LEGEND - LÉGENDE

ROUTES ET OUVRAGES CONNEXES

- SURFACE PAVÉE, TOUTES SAISONS
- GRAVIER
- CHEMIN DE TERRE, D'HIVER
- SENTIER, PERCÉE, PORTAGE
- AGGLOMÉRATION
- CHEMIN DE FER, VOIE D'ÉVITEMENT, GARE, ARRÊT
- PONT
- HYDROAÉROPORT, MOULAGE
- POINTS DE REPÈRE
- MAISON, GRANGE
- ÉGLISE, ÉCOLE
- BUREAU DE POSTE
- LIEU HISTORIQUE
- TOURS: FEU, RADIO
- PUITS: PÉTROLE, GAZ
- RÉSERVOIR: PÉTROLE, ESSENCE, EAU
- LIGNE TÉLÉPHONIQUE
- LIGNE DE TRANSPORT D'ÉNERGIE
- MINE
- DÉBLAI, REMBLAI
- GRAVIERE

FRONTIÈRES ET POINTS DE RÉFÉRENCES

- INTERNATIONALE, PROVINCIALE, BORNE FRONTIÈRE
- COMTÉ, DISTRICT
- CANTON, PAROISSE - ARPENTÉE, NON ARPENTÉE
- TOWNSHIP, ATC-ARPENTÉE, NON ARPENTÉE

- SECTION CORNERS

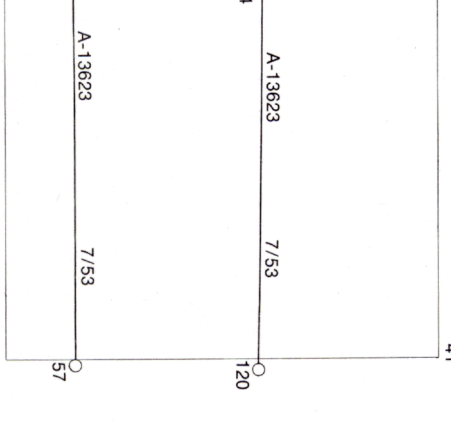
- MUNICIPALITÉ
- RÉSERVE INDIGÈNE, PARC, ETC
- REPÈRE PLANIMÉTRIQUE
- REPÈRE DE NIVELLEMENT AVEC COTE
- POINT CÔTÉ, PRÉCIS, SUR TERRE, SUR L'EAU

DRAINAGE ET OUVRAGES CONNEXES

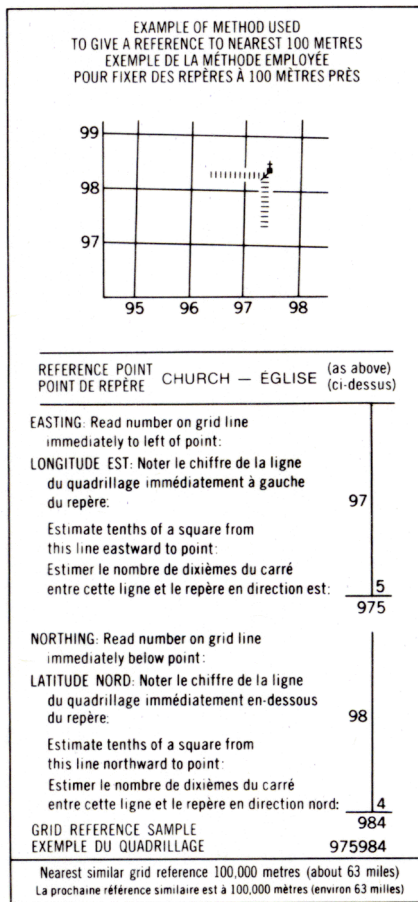
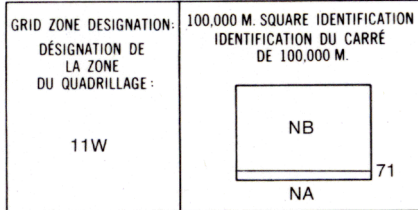
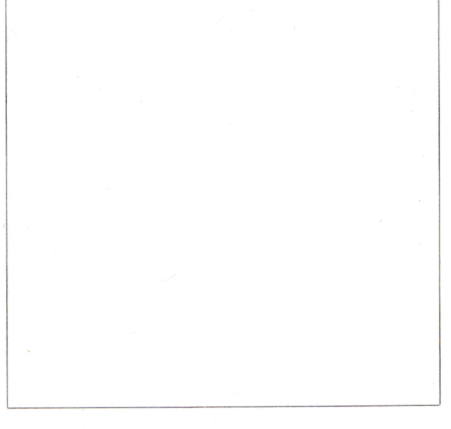
- COURS D'EAU, RIV. IMPRÉCISE
- DIRECTION DU COURANT
- LAC, LAC INTERMITTENT
- TERRAIN INONDÉ
- MARAIS, MARÉCAGE (BOISÉ)
- LIT DE COURS D'EAU TARI AVEC CHENAUX
- SABLE: AU DESSUS, DANS L'EAU
- MARÉCAGE EN ENFILADE
- TOUNDRA: ÉTANGS, SOLS POLYгонаUX
- RAPIDES, CHUTES, RAPIDES
- ESTRANS
- ROCHE
- BARRAGE
- QUAI
- FOSSE
- RELIEF
- COURBES DE NIVEAU
- COURBES DE NIVEAU APPROXIMATIVES
- COURBE DE CUVETTE
- POINT CÔTÉ, APPROXIMATIF: SUR TERRE, SUR L'EAU
- ESKER
- PINGO
- SABLE, DUNES
- PALSE
- RÉGION BOISÉE
- RÉGION DÉBOISÉE

PHOTOGRAPHY PHOTOGRAPHIE

COMPILATION RESTITUTION



REVISION REVISION

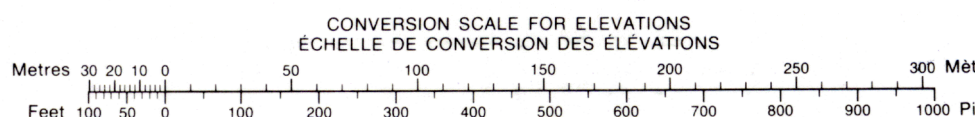


86 C/7	86 C/8	86 B/5
86 C/2	86 C/1	86 B/4
85 N/15	85 N/16	85-O/13

ONE THOUSAND METRE
UNIVERSAL TRANSVERSE MERCATOR GRID
ZONE 11
QUADRILLAGE DE MILLE MÈTRES
UNIVERSAL TRANSVERSE DE MERCATOR

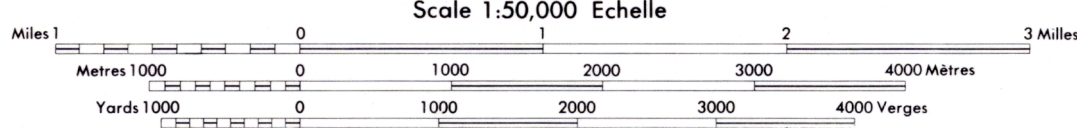
The 1976 MAGNETIC BEARING is 35°21' (628 mils)
EAST OF GRID NORTH.
ANNUAL CHANGE DECREASING 8.8'
GRID NORTH is 0°40' (12 mils) EAST OF TRUE NORTH,
for centre of map.
Le REPÈRE MAGNÉTIQUE en 1976 est à 35°21' (628 mils)
EST DU NORD DU QUADRILLAGE:
VARIATION ANNUELLE DÉCROISSANTE 8.8'
NORD DU QUADRILLAGE est 0°40' (12 mils) à l'est du
NORD GÉOGRAPHIQUE au centre de la carte.

INSPECTION OF THIS MAP USING 1986 SATELLITE IMAGERY
REVEALED NO CHANGES IN MAJOR HYDROGRAPHIC OR CON-
STRUCTED FEATURES.
UNE VÉRIFICATION DE CETTE CARTE AU MOYEN D'IMAGES
SATELLITE DE 1986 NA MONTRÉ AUCUN CHANGEMENT EN CE QUI
CONCERNE LES ÉLÉMENTS HYDROGRAPHIQUES OU LES
ÉLÉMENTS RAPPORTÉS (CONSTRUCTIONS) D'IMPORTANCE.



PRODUCED BY THE SURVEYS AND MAPPING BRANCH,
DEPARTMENT OF ENERGY, MINES AND RESOURCES,
OTTAWA, 1976. INFORMATION CURRENT AS OF 1983.
COPIES MAY BE OBTAINED FROM THE CANADA MAP OFFICE,
DEPARTMENT OF ENERGY, MINES AND RESOURCES, OTTAWA,
OR YOUR NEAREST MAP DEALER.
© CANADA COPYRIGHTS RESERVED 1976.

ELEVATIONS IN METRES ABOVE MEAN SEA LEVEL
CONTOUR INTERVAL 10 METRES
NORTH AMERICAN DATUM 1927
TRANSVERSE MERCATOR PROJECTION



THIS MAP WAS COMPARED WITH SATELLITE IMAGERY OBTAINED
IN 1978 AND FOUND TO BE UP-TO-DATE IN ALL MAJOR
FEATURES.

ELEVATIONS EN MÈTRES AU-DESSUS DU NIVEAU MOYEN DE LA MER
ÉQUIDISTANCE DES COURBES 10 MÈTRES
SYSTÈME DE RÉFÉRENCE GÉODÉSIQUE NORD-AMÉRICAIN 1927
PROJECTION TRANSVERSE DE MERCATOR

ON A COMPARÉ CETTE CARTE AUX IMAGES PRISES PAR SATELLITE EN 1978. NOUS
AVONS CONSTATÉ QUE TOUTES SES CARACTÉRISTIQUES PRINCIPALES ÉTAIENT À
JOUR.

ÉTABLI PAR LA DIRECTION DES LEVES ET DE LA
CARTOGRAPHIE, MINISTÈRE DE L'ÉNERGIE, DES
MINES ET DES RESSOURCES, OTTAWA, EN 1976.
RENSEIGNEMENTS À JOUR EN 1983.
CES CARTES SONT EN VENTE AU BUREAU DES CARTES
DU CANADA, MINISTÈRE DE L'ÉNERGIE, DES MINES ET
DES RESSOURCES, OTTAWA, OU CHEZ LE VENDEUR
LE PLUS PRÈS.
© CANADA 1976. TOUS DROITS RÉSERVÉS.