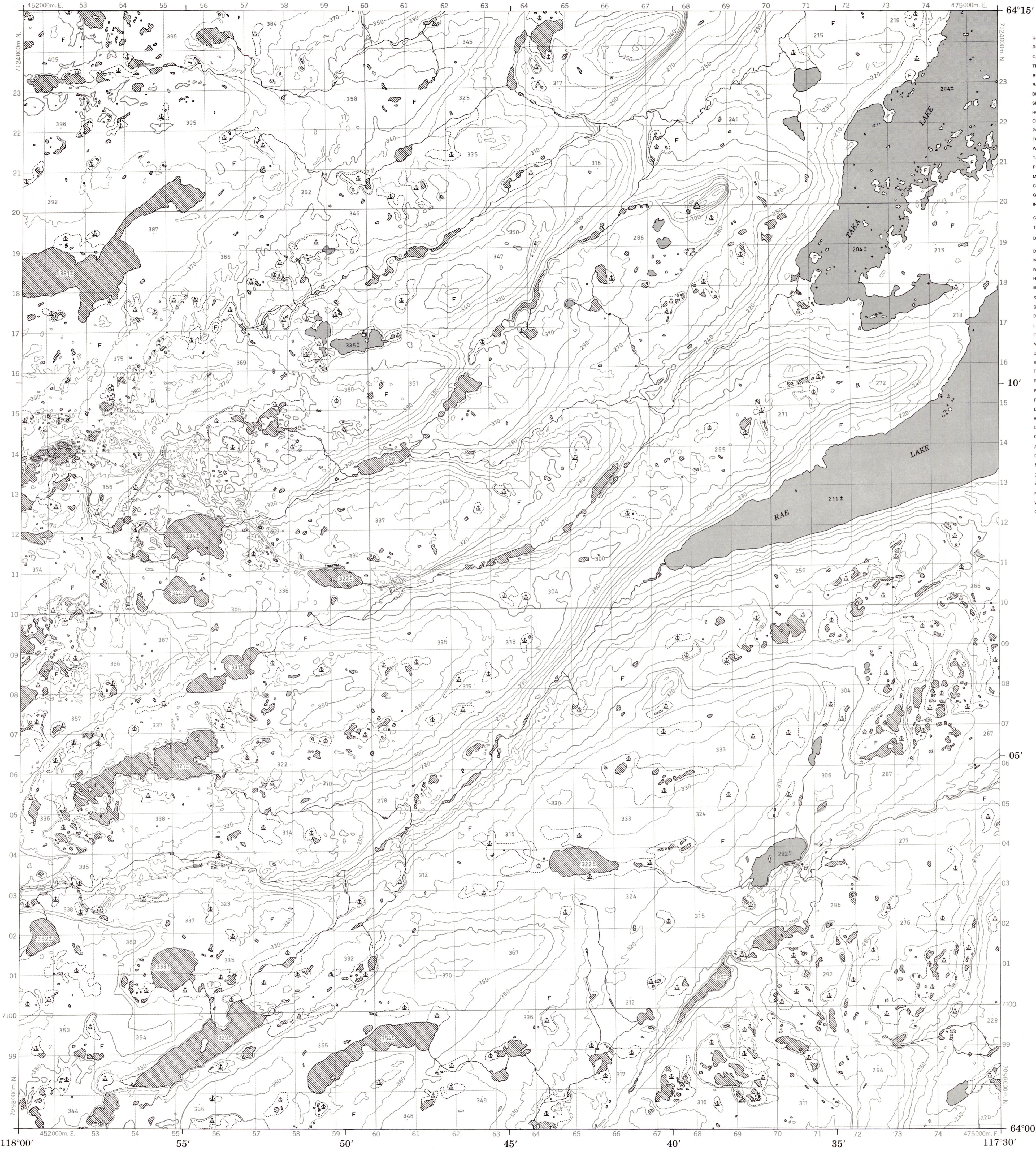


CANADA

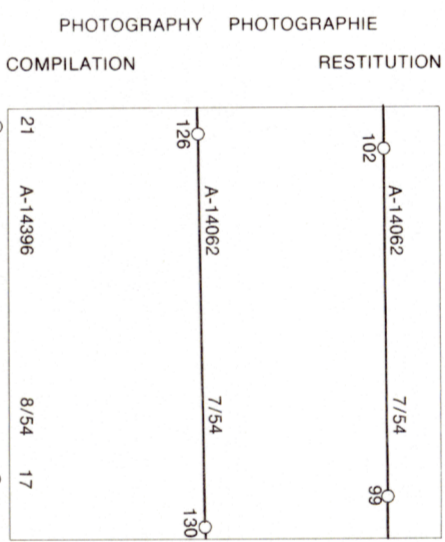
EDITION 1 86 C/4 (1984)

Military users, refer to this map as: Réference de la carte pour usage militaire: SERIES A 701 MAP 86 C/4 SÉRIE A 701 CARTE ÉDITION 1 MCE ÉDITION



LEGEND - LÉGENDE

ROAD, HARD SURFACE, ALL WEATHER	ROUTE, SURFACE DURE, TOUS TEMPS
ROAD, LOOSE SURFACE	ROUTE, SURFACE DE GRAVIER
CART TRACK, WINTER ROAD	CHEMIN DE CHARROI, ROUTE D'HIVER
TRAIL, CUT LINE, PORTAGE	PISTE, LIGNE OUVERTE, PORTAGE
BUILT-UP AREA	AGGLOMÉRATION
RAILWAY, SIDING, STATION, STOP	CHEMIN DE FER, VOIE D'ÉVITEMENT, STATION, ARRÊT
BRIDGE	POINT
SEAPLANE BASE, ANCHORAGE	BASE, ANCRAGE D'HYDROAVIONS
HOUSE, BARN	MAISON, GRANGE
CHURCH, SCHOOL	ÉGLISE, ÉCOLE
POST OFFICE	BUREAU DE POSTE
TOWER, FIRE, RADIO	TOUR, FEU, RADIO
WELL, OIL, GAS	PUITS, PÉTROLE, GAZ
TANK, OIL, GASOLINE, WATER	RÉSERVOIR, PÉTROLE, ESSENCE, GAZ
POWER TRANSMISSION LINE	LIGNE DE TRANSPORT D'ÉNERGIE
MINE	MINE
CUTTING, EMBANKMENT	DEBLAI, REMBLAI
GRAVEL PIT	CARRIÈRE DE GRAVIER
INTERNATIONAL, PROVINCIAL, BOUNDARY WITH MONUMENT	FRONTIÈRE INTERNATIONALE, LIMITE PROVINCIALE AVEC BOÎNE FRONTIÈRE
COUNTY, DISTRICT BOUNDARY	LIMITE DE COMTE, DE DISTRICT
TOWNSHIP, PARISH BOUNDARY	LIMITE DE CANTON, DE PAROISSE
DLS TOWNSHIP CORNER, SURVEYED, UNSURVEYED	COIN DE CANTON ARPENTÉ, NON ARPENTÉ (DLS)
DLS SECTION CORNERS	COINS DE SECTION (DLS)
MUNICIPALITY BOUNDARY	LIMITE DE MUNICIPALITÉ
RESERVE, PARK, ETC. BOUNDARY	LIMITE DE RÉSERVE, DE PARC, ETC
HORIZONTAL SURVEY POINT	REPERE PLANIMÉTRIQUE
BENCH MARK WITH ELEVATION	REPERE DE NIVELLEMENT AVEC COTE
SPOT ELEVATION, PRECISE, LAND, WATER	POINT CÔTÉ PRÉCIS SUR TERRE, SUR L'EAU
STREAM, SHORELINE, INDEFINITE	COURS D'EAU, RIVE, INDEFINIE
DIRECTION OF FLOW	SENS DU COURANT
LAKE, INTERMITTENT LAKE, PONDS	LAC, LAC INTERMITTENT, ÉTANGS
FLOODED LAND	TERRES SUBMERGÉES
MARSH, SWAMP (WOODED)	MARAIS, BOISÉ MARECAGEUX
DRY RIVER BED WITH CHANNELS	LIT DE RIVIÈRE /SÈCHE AVEC CHENAUX
STRING BOG	FONDRIÈRE À FILAMENTS
TUNDRA, LAKES IN TUNDRA, POLYGONS	TOUNDRAS, LACS EN TOUNDRAS, POLYGONES DE TOUNDRAS
RAPIDS, FALLS, RAPIDS	RAPIDES, CHUTES, RAPIDES
FORESHORE FLATS, SAND IN WATER	ESTRANS, SABLES SOUS L'EAU
ROCK	ROCHER
DAM	BARRAGE
WHARF	QUAI
DITCH	FOSSÉ
CONTOURS	COURBES DE NIVEAU
APPROXIMATE CONTOURS	COURBES APPROXIMATIVES
DEPRESSION CONTOUR	COURBE DE CUVETTE
SPOT ELEVATION, APPROXIMATE, LAND, WATER	POINT CÔTÉ, APPROXIMATIF, SUR TERRE, SUR L'EAU
ESKER	ESKER
SAND, SAND DUNES	SABLE, DUNES DE SABLE
PALSA BOG	FONDRIÈRE DE PALSE
WOODED AREA, FOREST	SURFACE BOISÉE, FORÊT
CLEARED AREA	ESPACE DÉNUDÉ, CLAIRIÈRE



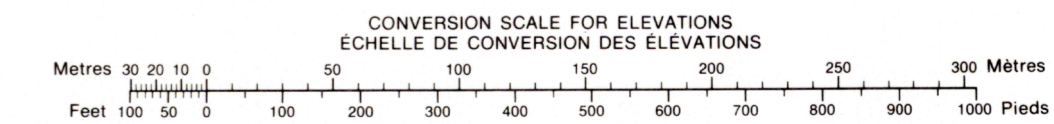
GRID ZONE DESIGNATION DESIGNATION DE LA ZONE DU QUADRILLAGE	100,000 M. SQUARE IDENTIFICATION IDENTIFICATION DU CARRÉ DE 100,000 M.
11 W	MB MA

EXAMPLE OF METHOD USED TO GIVE A REFERENCE TO NEAREST 100 METRES EXEMPLE DE LA MÉTHODE EMPLOYÉE POUR FIXER DES REPÈRES À 100 MÈTRES PRÈS	99 98 97 96 95
REFERENCE POINT POINT DE REPÈRE	CHURCH — ÉGLISE (ci-dessus) EST AU NORD DU QUADRILLAGE
EASTING: Read number on grid line immediately to left of point. LONGITUDE EST: Note le chiffre de la ligne du quadrillage immédiatement à gauche du repère. Estimate tenths of a square from this line eastward to point: Estimer le nombre de dixièmes du carré entre cette ligne et le repère en direction est:	97 95 975
NORTHING: Read number on grid line immediately below point. LATITUDE NORD: Note le chiffre de la ligne du quadrillage immédiatement en dessous du repère. Estimate tenths of a square from this line northward to point: Estimer le nombre de dixièmes du carré entre cette ligne et le repère en direction nord:	96 94 975984
GRID REFERENCE SAMPLE EXEMPLE DU QUADRILLAGE	975984
Nearest similar grid reference 100,000 metres (about 63 miles) Le repère de référence similaire est à 100,000 mètres (environ 63 miles)	

ONE THOUSAND METRE
UNIVERSAL TRANSVERSE MERCATOR GRID
ZONE 11
QUADRILLAGE DE MILLE MÈTRES
UNIVERSAL TRANSVERSE DE MERCATOR

86 D/8	86 C/5	86 C/6
86 D/1	86 C/4	86 C/3
85 M/16	85 N/13	85 N/14

The 1979 MAGNETIC BEARING is 36°37' (651 miles)
EST AU NORD DU QUADRILLAGE
ANNUAL CHANGE DECREASING 8.5'
GRID NORTH is 0°40' (12 miles) WEST OF TRUE NORTH
for centre of map.
Le REPERE MAGNETIQUE en 1979 est à 36°37' (651 miles)
EST AU NORD DU QUADRILLAGE
VARIATION ANNUELLE DECRÉOISSANTE 8.5'
NORD DU QUADRILLAGE est 0°40' (12 miles) à l'ouest du
NORD GÉOGRAPHIQUE au centre de la carte

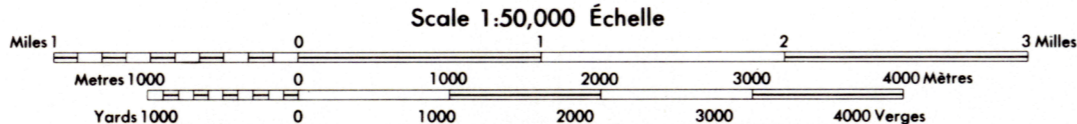


PRODUCED BY THE SURVEYS AND MAPPING BRANCH,
DEPARTMENT OF ENERGY MINES AND RESOURCES,
OTTAWA, 1978. INFORMATION CURRENT AS OF 1984.
COPIES MAY BE OBTAINED FROM THE CANADA MAP OFFICE,
DEPARTMENT OF ENERGY MINES AND RESOURCES, OTTAWA,
OR YOUR NEAREST MAP DEALER.
© 1978, HER MAJESTY THE QUEEN IN RIGHT OF CANADA,
DEPARTMENT OF ENERGY, MINES AND RESOURCES.

ELEVATIONS IN METRES ABOVE MEAN SEA LEVEL
CONTOUR INTERVAL 10 METRES
NORTH AMERICAN DATUM 1927
TRANSVERSE MERCATOR PROJECTION

INFORMATION CONCERNING LOCATION AND PRECISE
ELEVATION OF BENCH MARKS CAN BE OBTAINED BY
WRITING TO THE GEODETIC SURVEY, SURVEYS AND
MAPPING BRANCH OTTAWA

TAKA LAKE
DISTRICT OF MACKENZIE
NORTHWEST TERRITORIES



ÉLÉVATIONS EN MÈTRES AU-DESSUS DU NIVEAU MOYEN DE LA MER
ÉQUIDISTANCE DES COURBES 10 MÈTRES
SYSTÈME DE RÉFÉRENCE GÉODÉSIQUE NORD-AMÉRICAIN 1927
PROJECTION TRANSVERSE DE MERCATOR

ON PEUT OBTENIR DES RENSEIGNEMENTS SUR LE LIEU
ET L'ALTITUDE EXACTE DES REPÈRES DE NIVELLEMENT
EN ÉCRIVANT AUX LEVÉS GÉODÉSIQUES, DIRECTION DES
LEVÉS ET DE LA CARTOGRAPHIE, OTTAWA

ÉTABLI PAR LA DIRECTION DES LEVÉS ET DE LA CARTO-
GRAPHIE, MINISTÈRE DE L'ÉNERGIE, DES MINES ET DES RES-
SOURCES, OTTAWA, EN 1978. RENSEIGNEMENTS À JOUR EN 1984.
CES CARTES SONT EN VENTE AU BUREAU DES CARTES DU
CANADA, MINISTÈRE DE L'ÉNERGIE, DES MINES ET DES RES-
SOURCES, OTTAWA, OU CHEZ LE Vendeur LE PLUS PRÈS.
© 1978, SA MAJESTÉ LA REINE DU CHEF DU CANADA,
MINISTÈRE DE L'ÉNERGIE, DES MINES ET DES RESSOURCES.

ON A COMPARÉ CETTE CARTE AUX IMAGES PRISES PAR SATELLITE EN 1979. NOUS
AVONS CONSTATÉ QUE TOUTES SES CARACTÉRISTIQUES PRINCIPALES ÉTAIENT À
JOUR.

TAKA LAKE
86 C/4
EDITION 1 (1984)