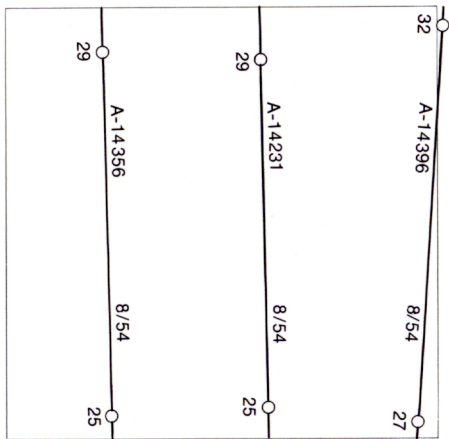


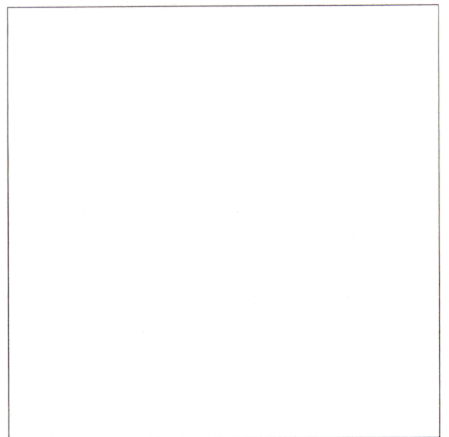
LEGEND - LÉGENDE

ROAD, HARD SURFACE, ALL WEATHER .....		ROUTE, SURFACE DURE, TOUS TEMPS
ROAD, LOOSE SURFACE .....		ROUTE, SURFACE DE GRAVIER
CART TRACK, WINTER ROAD .....		CHEMIN DE CHARROI, ROUTE D'HIVER
TRAIL, CUT LINE, PORTAGE .....		PISTE, LIGNE OUVERTE, PORTAGE
BUILT-UP AREA .....		AGGLOMÉRATION
RAILWAY, SIDING, STATION, STOP .....		CHEMIN DE FER, VOIE D'ÉVITEMENT, STATION, ARRÊT
BRIDGE .....		PONT
SEAPLANE BASE, ANCHORAGE .....		BASE, ANCRAGE D'HYDRAVIONS
HOUSE, BARN .....		MAISON, GRANGE
CHURCH, SCHOOL .....		ÉGLISE, ÉCOLE
POST OFFICE .....		BUREAU DE POSTE
TOWER, FIRE, RADIO .....		TOUR, FEU, RADIO
WELL, OIL, GAS .....		PUITS, PÉTROLE, GAZ
TANK, OIL, GASOLINE, WATER .....		RÉSERVOIR, PÉTROLE, ESSENCE, EAU
POWER TRANSMISSION LINE .....		LIGNE DE TRANSPORT D'ÉNERGIE
MINE .....		MINE
CUTTING, EMBANKMENT .....		DÉBLAI, REMBLAI
GRAVEL PIT .....		CARRIÈRE DE GRAVIER
INTERNATIONAL, PROVINCIAL BOUNDARY WITH MONUMENT .....		FRONTIÈRE INTERNATIONALE, LIMITE PROVINCIALE AVEC BORNE FRONTIÈRE
COUNTY, DISTRICT BOUNDARY .....		LIMITE DE COMTE DE DISTRICT
TOWNSHIP, PARISH BOUNDARY .....		LIMITE DE CANTON, DE PAROISSE
DLS TOWNSHIP CORNER: SURVEYED, UNSURVEYED .....		COIN DE CANTON ARPENTÉ, NON ARPENTÉ (DLS)
DLS SECTION CORNERS .....		COINS DE SECTION (DLS)
MUNICIPALITY BOUNDARY .....		LIMITE DE MUNICIPALITÉ
RESERVE, PARK, ETC. BOUNDARY .....		LIMITE DE RÉSERVE, DE PARC, ETC
HORIZONTAL SURVEY POINT .....		REPERE PLANIMÉTRIQUE
BENCH MARK WITH ELEVATION .....		REPERE DE NIVELLEMENT AVEC COTE
SPOT ELEVATION, PRECISE: LAND, WATER .....		POINT COTE PRÉCIS SUR TERRE, SUR L'EAU
STREAM, SHORELINE INDEFINITE .....		COURS D'EAU, RIVE INDEFINIE
DIRECTION OF FLOW .....		SENS DU COURANT
LAKE, INTERMITTENT LAKE, PONDS .....		LAC, LAC INTERMITTENT, ETANGS
FLOODED LAND .....		TERRES SUBMERGÉES
MARSH, SWAMP (WOODED) .....		MARAIS, BOISE MARÉCAGEUX
DRY RIVER BED WITH CHANNELS .....		LIT DE RIVIÈRE ASSÉCHÉ AVEC CHENAUX
STRING BOG .....		FONDRÈRE À FILAMENTS
TUNDRA: LAKES IN TUNDRA, POLYGONS .....		TOUNDRAS: LACS EN TOUNDRAS, POLYGOSES DE TOUNDRAS
RAPIDS, FALLS, RAPIDS .....		RAPIDES, CHUTES, RAPIDES
FORESHORE FLATS, SAND IN WATER .....		ESTRANS, SABLE SOUS L'EAU
ROCK .....		ROCHER
DAM .....		BARRAGE
WHARF .....		QUAI
DITCH .....		FOSSE
CONTOURS .....		COURBES DE NIVEAU
APPROXIMATE CONTOURS .....		COURBES APPROXIMATIVES
DEPRESSION CONTOUR .....		COURBE DE CUVETTE
SPOT ELEVATION, APPROXIMATE: LAND, WATER .....		POINT COTE, APPROXIMATIF: SUR TERRE, SUR L'EAU
ESKER .....		ESKER
SAND, SAND DUNES .....		SABLE, DUNES DE SABLE
PALSA BOG .....		FONDRÈRE DE PALSE
WOODED AREA, FOREST .....		SURFACE BOISÉE, FORÊT
CLEARED AREA .....		ESPACE DÉNUDÉE, CLAIRIÈRE

PHOTOGRAPHY PHOTOGRAPHIE  
COMPILED RESTITUTION



REVISION REVISION



GRID ZONE DESIGNATION DESIGNATION DE LA ZONE DU QUADRILLAGE	100,000 M. SQUARE IDENTIFICATION IDENTIFICATION DU CARRÉ DE 100,000 M.
11 W	MB

EXAMPLE OF METHOD USED TO GIVE A REFERENCE TO NEAREST 100 METRES  
EXEMPLE DE LA MÉTHODE EMPLOYÉE POUR FIXER DES REPERES À 100 MÈTRES PRÈS

REFERENCE POINT  
POINT DE REPERE

CHURCH — EGLISE (as above) (ci-dessus)

EASTING: Read number on grid line immediately to left of point.  
LONGITUDE EST: Note le chiffre de la ligne du quadrillage immédiatement à gauche du repère.  
Estimate tenths of a square from this line eastward to point.  
Estimer le nombre de dixièmes du carré entre cette ligne et le repère en direction est.

NORTHING: Read number on grid line immediately below point.  
LATITUDE NORD: Note le chiffre de la ligne du quadrillage immédiatement en dessous du repère.  
Estimate tenths of a square from this line northward to point.  
Estimer le nombre de dixièmes du carré entre cette ligne et le repère en direction nord.

GRID REFERENCE SAMPLE: 975864  
EXEMPLE DU QUADRILLAGE

Nearest similar grid reference 100,000 metres (about 63 miles)  
La prochaine référence similaire est à 100,000 mètres (environ 63 miles)

86 D/15	86 D/16	86 C/13
86 D/10	86 D/9	86 C/12
86 D/7	86 D/8	86 C/5

ONE THOUSAND METRE  
UNIVERSAL TRANSVERSE MERCATOR GRID  
ZONE 11  
QUADRILLAGE DE MILLE MÈTRES  
UNIVERSAL TRANSVERSE DE MERCATOR

The 1979 MAGNETIC BEARING is 37°58' (675 miles)  
EST OF GRID NORTH.  
ANNUAL CHANGE DECREASING 8.6"  
GRID NORTH is 1°08' (20 miles) WEST of TRUE NORTH  
for centre of map.

Le REPERE MAGNÉTIQUE en 1979 est à 37°58' (675 miles)  
EST DU NORD DU QUADRILLAGE.  
VARIATION ANNUELLE DÉCROISSANTE 8.6"  
NORD DU QUADRILLAGE est 1°08' (20 miles) à l'ouest du  
NORD GÉOGRAPHIQUE au centre de la carte.

PRODUCED BY THE SURVEYS AND MAPPING BRANCH,  
DEPARTMENT OF ENERGY, MINES AND RESOURCES,  
OTTAWA, 1979. INFORMATION CURRENT AS OF 1984.  
COPIES MAY BE OBTAINED FROM THE CANADA MAP OFFICE,  
DEPARTMENT OF ENERGY, MINES AND RESOURCES, OTTAWA,  
OR YOUR NEAREST MAP DEALER.  
© 1979, HER MAJESTY THE QUEEN IN RIGHT OF CANADA,  
DEPARTMENT OF ENERGY, MINES AND RESOURCES.

ELEVATIONS IN METRES ABOVE MEAN SEA LEVEL  
CONTOUR INTERVAL..... 10 METRES  
NORTH AMERICAN DATUM 1927  
TRANSVERSE MERCATOR PROJECTION

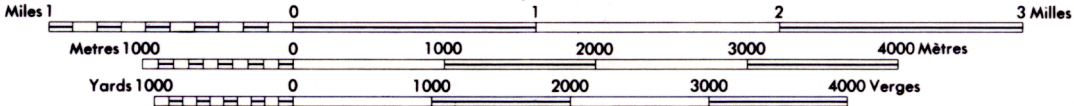
INFORMATION CONCERNING LOCATION AND PRECISE  
ELEVATION OF BENCH MARKS CAN BE OBTAINED BY  
WRITING TO THE GEODETIC SURVEY, SURVEYS AND  
MAPPING BRANCH, OTTAWA.

BEAVERLODGE LAKE

DISTRICT OF MACKENZIE

NORTHWEST TERRITORIES

Scale 1:50,000 Échelle



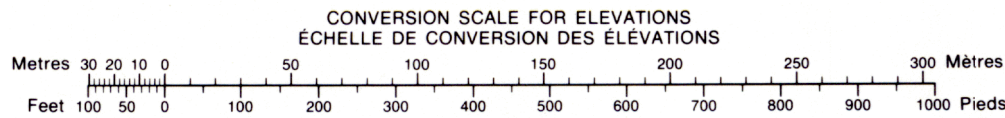
ÉLÉVATIONS EN MÈTRES AU-DESSUS DU NIVEAU MOYEN DE LA MER  
ÉQUIDISTANCE DES COURBES ..... 10 MÈTRES

SISTÈME DE RÉFÉRENCE GÉODÉSIQUE NORD-AMÉRICAIN 1927  
PROJECTION TRANSVERSE DE MERCATOR

ON PEUT OBTENIR DES RENSEIGNEMENTS SUR LE LIEU  
ET L'ALTITUDE EXACTE, DES REPERES DE NIVELLEMENT  
EN ÉCRIVANT AUX LEVES GÉODÉSIQUES, DIRECTION DES  
LEVES ET DE LA CARTOGRAPHIE, OTTAWA.

ÉTABLIE PAR LA DIRECTION DES LEVES ET DE LA CARTO-  
GRAPHIE, MINISTÈRE DE L'ÉNERGIE, DES MINES ET DES RES-  
SOURCES, OTTAWA, EN 1979. RENSEIGNEMENTS À JOUR EN 1984.  
CES CARTES SONT EN VENTE AU BUREAU DES CARTES DU  
CANADA, MINISTÈRE DE L'ÉNERGIE, DES MINES ET DES RES-  
SOURCES, OTTAWA, OU CHEZ LE VENDEUR LE PLUS PRÈS.  
© 1979, SA MAJESTÉ LA REINE DU CHEF DU CANADA,  
MINISTÈRE DE L'ÉNERGIE, DES MINES ET DES RESSOURCES.

ON A COMPARÉ CETTE CARTE AUX IMAGES PRISES PAR SATELLITE EN 1979. NOUS  
AVONS CONSTATÉ QUE TOUTES SES CARACTÉRISTIQUES PRINCIPALES ÉTAIENT À  
JOUR.



BEAVERLODGE LAKE

86 D/9

EDITION 1 (1984)