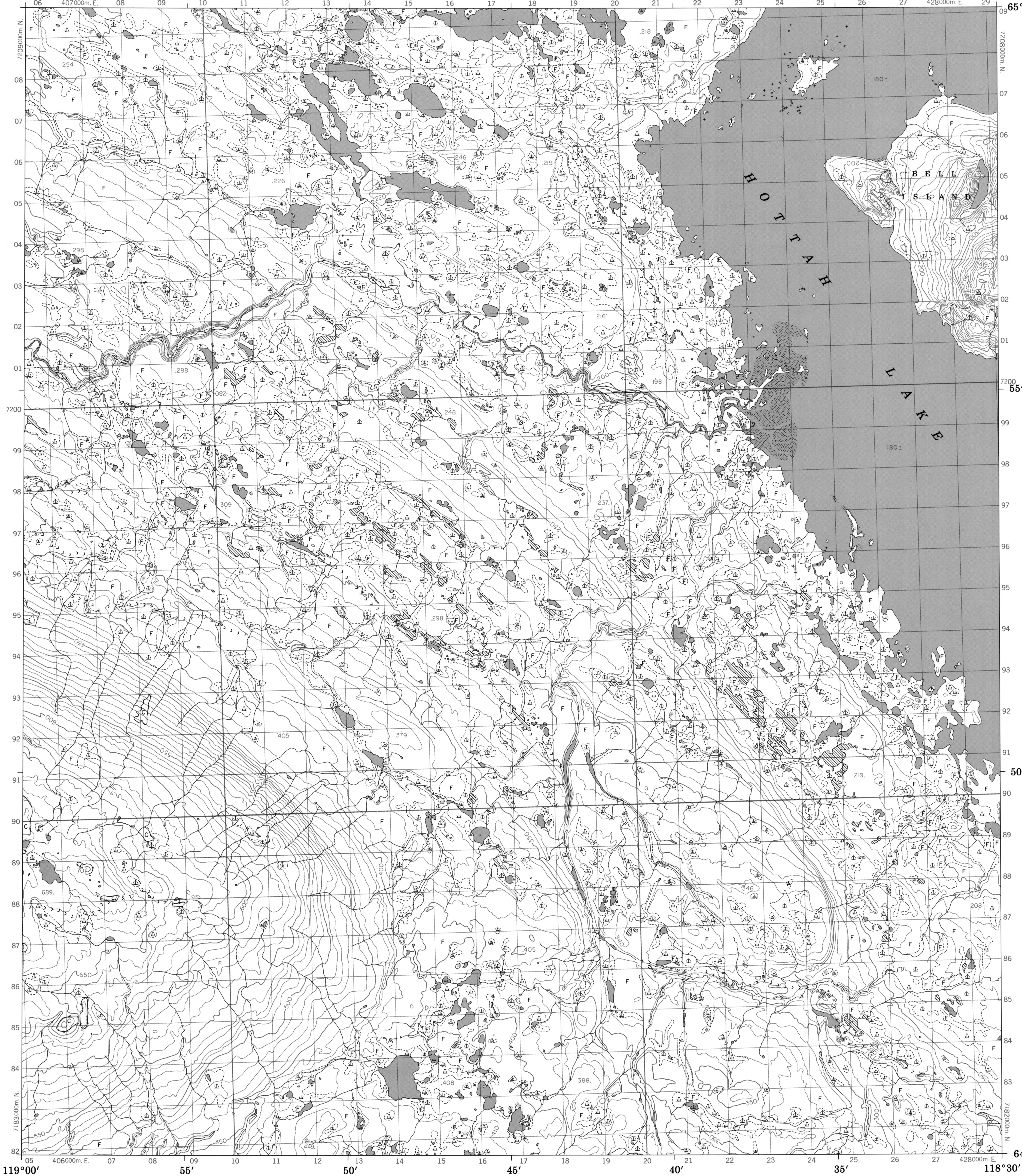


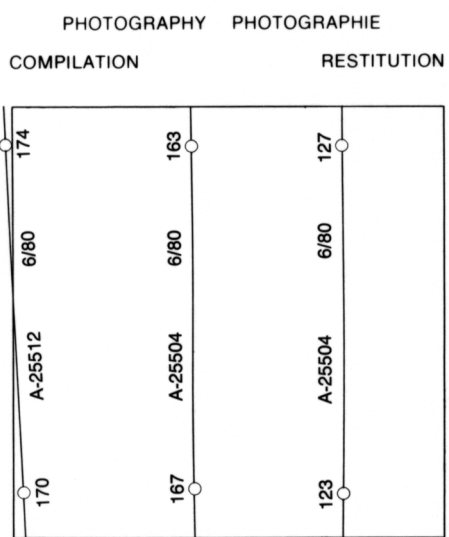
METRIC/MÉTRIQUE

METRIC/MÉTRIQUE

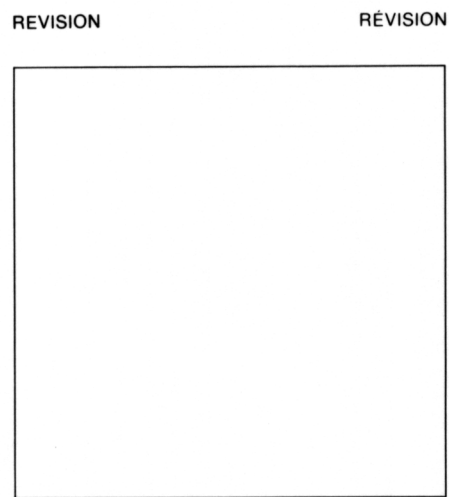
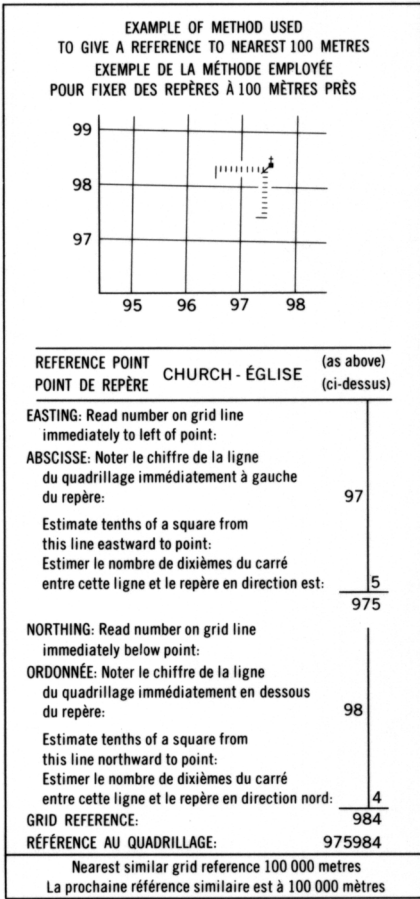


LEGEND - LÉGENDE

ROAD, HARD SURFACE		ROUTE, REVÊTEMENT DUR
ROAD, LOOSE SURFACE		ROUTE, SURFACE DE GRAVIER
CART TRACK, WINTER ROAD		CHEMIN DE TERRE, ROUTE D'HIVER
TRAIL, CUT LINE, PORTAGE		SENTIER, PERCÉE OU PORTAGE
BUILT-UP AREA		AGGLOMÉRATION
RAILWAY: SIDING; STATION; STOP		CHEMIN DE FER: VOIE D'ÉVITEMENT; STATION; ARRÊT
BRIDGE		PONT
SEAPLANE BASE; SEAPLANE ANCHORAGE		BASE D'HYDRAVIONS; ANCRAGE D'HYDRAVIONS
HOUSE; BARN		MAISON; GRANGE
CHURCH; SCHOOL; POST OFFICE		ÉGLISE; ÉCOLE; BUREAU DE POSTE
TOWER; LANDMARK OBJECT		TOUR; VALEUR DE REPÈRE
WELL; OIL; GAS; TANK; WATER		PUITS; PÉTROLE; GAZ; RÉSERVOIR; EAU
POWER TRANSMISSION LINE		LIGNE DE TRANSPORT D'ÉNERGIE
MINE; GRAVEL PIT		MINE; CARRIÈRE DE GRAVIER
CUTTING; EMBANKMENT		DÉBLAI; REMBLAI
INTERNATIONAL, PROVINCIAL BOUNDARY WITH MONUMENT AND NUMBER		FRONTIÈRE INTERNATIONALE, LIMITE PROVINCIALE AVEC BORNE ET NUMÉRO
PROVINCIAL BOUNDARY, UNSURVEYED		FRONTIÈRE PROVINCIALE, NON ARPENTÉE
COUNTY, DISTRICT BOUNDARY		LIMITE DE COMTE OU DE DISTRICT
TOWNSHIP, PARISH BOUNDARY		LIMITE DE CANTON, DE PAROISSE
MUNICIPALITY BOUNDARY		LIMITE DE MUNICIPALITÉ
RESERVE, SANCTUARY, PARK, ETC. BOUNDARY		LIMITE DE RÉSERVES, SANCTUAIRES, PARCS, ETC.
OUTLINED LANDMARK AREA BOUNDARY APPROXIMATE, ETC.		LIMITE DE SURFACE REPÈRE, LIMITE APPROXIMATIVE, ETC.
D.L.S. TOWNSHIP CORNER: SURVEYED; UNSURVEYED		COIN DE CANTON (A.T.C.): ARPENTÉ; NON ARPENTÉ
D.L.S. SECTION CORNERS		COINS DE SECTION (A.T.C.)
HORIZONTAL CONTROL POINT		POINT DE CONTRÔLE PLANIMÉTRIQUE
BENCH MARK WITH ELEVATION		REPÈRE DE NIVELLEMENT AVEC COTE
SPOT ELEVATION, PRECISE		POINT COTÉ, PRÉCIS
STREAM OR SHORELINE, INDEFINITE		COURS D'EAU OU RIVE; IMPRÉCIS
LAKE; INTERMITTENT LAKE; SHALLOW LAKE		LAC; LAC INTERMITTENT; LAC PEU PROFOND
FLOODED LAND		TERRAIN INONDÉ
MARSH; SWAMP (WOODED); STRING BOG		MARAIS; BOISÉ MARÉCAGEUX; FONDRIÈRE À FILAMENTS
DRY RIVER BED WITH CHANNELS		LIT DE RIVIÈRE ASSÉCHÉ AVEC CHENAUX
RAPIDS; FALLS; RAPIDS		RAPIDES; CHUTES; RAPIDES
FORESHORE FLATS, SAND IN WATER, ROCKS		ESTRANS, SABLE SOUS L'EAU; ROCHES
TUNDRA; LAKES IN TUNDRA		TOUNDRA; LACS EN TOUNDRA
PALSA BOG		POLYGONES DE TOUNDRA
DAM; WHARF		FONDRIÈRE DE PALSE
ICEFIELD (GLACIER); MORANE		BARRAGE; QUAI
PINGO		CHAMP DE GLACE (GLACIER); MORANE
DITCH		PINGO
CONTOURS		FOSSÉ
APPROXIMATE CONTOURS		COURBES DE NIVEAU
DEPRESSION CONTOUR		COURBES DE NIVEAU APPROXIMATIVES
CLIFF		COURBE DE CUVETTE
SPOT ELEVATION, APPROXIMATE: LAND; WATER		FALAISE
ESKER		POINT COTÉ, APPROXIMATIF: SUR TERRE; SUR L'EAU
SAND, SAND DUNES, RAISED BEACHES		ESKER
HISTORIC SITE		SABLE, DUNES DE SABLE; PLAGES SURÉLEVÉES
WOODED AREA, FOREST; CLEARED AREA		LIEU HISTORIQUE
		SURFACE BOISÉE, FORÊT; ESPACE DÉNUDÉE, CLAIRIÈRE



GRID ZONE DESIGNATION DESIGNATION DE LA ZONE DU QUADRILLAGE	100 000 m SQUARE IDENTIFICATION IDENTIFICATION DU CARRÉ DE 100 000 m
11W	MC 72 MB

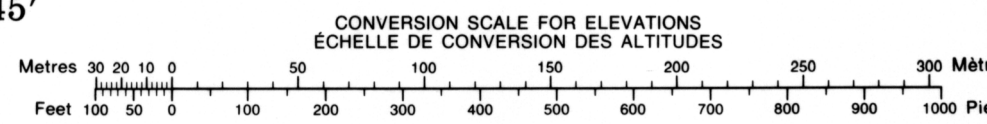


86 E/3	86 E/2	86 E/1
86 D/14	86 D/15	86 D/16
86 D/11	86 D/10	86 D/9

ONE THOUSAND METRE  
UNIVERSAL TRANSVERSE MERCATOR GRID  
ZONE 11  
QUADRILLAGE DE MILLE MÈTRES  
TRANSVERSE UNIVERSEL DE MERCATOR

The 1985 MAGNETIC BEARING is 36°42' (652 mils)  
EST of GRID NORTH  
ANNUAL CHANGE DECREASING 14.9'  
GRID NORTH is 1°35' (28 mils) WEST of TRUE NORTH  
for centre of map.

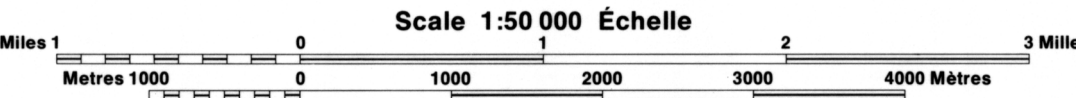
Le REPÈRE MAGNÉTIQUE en 1985 est à 36°42' (652 mils)  
à l'EST du NORD DU QUADRILLAGE  
VARIATION ANNUELLE DÉCROISSANTE 14.9'  
Le NORD DU QUADRILLAGE est à 1°35' (28 mils) à l'OUEST  
du NORD GÉOGRAPHIQUE au centre de la carte.



PRODUCED BY THE SURVEYS AND MAPPING BRANCH,  
DEPARTMENT OF ENERGY, MINES AND RESOURCES,  
OTTAWA, PUBLISHED IN 1985.  
COPIES MAY BE OBTAINED FROM THE CANADA MAP OFFICE,  
DEPARTMENT OF ENERGY, MINES AND RESOURCES, OTTAWA,  
OR YOUR NEAREST MAP DEALER.  
© 1985, HER MAJESTY THE QUEEN IN RIGHT OF CANADA  
DEPARTMENT OF ENERGY, MINES AND RESOURCES.

ELEVATIONS IN METRES ABOVE MEAN SEA LEVEL  
CONTOUR INTERVAL..... 10 METRES  
NORTH AMERICAN DATUM 1927  
TRANSVERSE MERCATOR PROJECTION

DISTRICT OF MACKENZIE DISTRICT DE MACKENZIE  
NORTHWEST TERRITORIES TERRITOIRES DU NORD-OUEST



ALTITUDES EN MÈTRES  
ÉQUIDISTANCE DES COURBES... 10 MÈTRES  
SYSTÈME DE RÉFÉRENCE GÉODÉSIQUE NORD-AMÉRICAIN 1927  
PROJECTION TRANSVERSE DE MERCATOR

POUR TOUT RENSEIGNEMENT CONCERNANT LES REPÈRES  
ET BORNES ALTIMÉTRIQUES, S'ADRESSER AUX LEVÉS  
GÉODÉSIQUES DIRECTION DES LEVÉS ET DE LA CARTO-  
GRAPHIE, OTTAWA.

ÉTABLI PAR LA DIRECTION DES LEVÉS ET DE LA CARTO-  
GRAPHIE, MINISTÈRE DE L'ÉNERGIE, DES MINES ET DES RES-  
SOURCES, OTTAWA, PUBLIÉE EN 1985.  
CES CARTES SONT EN VENTE AU BUREAU DES CARTES DU  
CANADA, MINISTÈRE DE L'ÉNERGIE, DES MINES ET DES RES-  
SOURCES, OTTAWA, OU CHEZ LE Vendeur LE PLUS PRÈS.  
© 1985, SA MAJESTÉ LA REINE DU CHEF DU CANADA,  
MINISTÈRE DE L'ÉNERGIE, DES MINES ET DES RESSOURCES.