



LEGEND - LÉGENDE

ROADS AND RELATED FEATURES

- HARD SURFACE, ALL WEATHER
- LOOSE SURFACE
- CART TRACK, WINTER ROAD
- TRAIL, CUT LINE, PORTAGE
- BUILT-UP AREA
- RAILWAY, SIDING, STATION, STOP
- BRIDGE
- SEAPLANE BASE, ANCHORAGE

LANDMARK FEATURES

- HOUSE, BARN
- CHURCH, SCHOOL
- POST OFFICE
- HISTORICAL SITE
- TOWERS: FIRE, RADIO
- WELL: OIL, GAS
- TANK: OIL, GASOLINE, WATER
- TELEPHONE LINE
- POWER TRANSMISSION LINE
- MINE
- CUTTING, EMBANKMENT
- GRAVEL PIT

BOUNDARIES AND SURVEY CONTROL

- INTERNATIONAL, PROVINCIAL, BOUNDARY MONUMENT
- COUNTY, DISTRICT
- TOWNSHIP, PARISH, SURVEYED
- UNSURVEYED

TOWNSHIP, DLS - SURVEYED, UNSURVEYED

- SECTION CORNERS

MUNICIPALITY

- INDIAN RESERVE, PARK, ETC.
- HORIZONTAL SURVEY POINT
- BENCH MARK WITH ELEVATION
- SPOT ELEVATION, PRECISE, LAND, WATER

DRAINAGE AND RELATED FEATURES

- STREAM, SHORELINE, INDEFINITE
- DIRECTION OF FLOW
- LAKE, INTERMITTENT LAKE
- FLOODED LAND
- MARSH, SWAMP (WOODED)
- DRY RIVER BED WITH CHANNELS
- SAND, ABOVE, IN WATER
- STRING BOG
- TUNDRA, PONDS, POLYGONS
- RAPIDS, FALLS, RAPIDS
- FORESHORE FLATS
- ROCK
- DAM
- WHARF
- DITCH

RELIEF FEATURES

- CONTOURS
- APPROXIMATE CONTOURS
- DEPRESSION CONTOUR
- SPOT ELEVATION, APPROXIMATE, LAND, WATER
- ESKER
- PINGO
- SAND, SAND DUNES
- PALSA BOG
- WOODED AREA
- CLEARED AREA

ROUTES ET OUVRAGES CONNEXES

- SURFACE PAVÉE, TOUTES SAISONS
- GRAVIER
- CHEMIN DE TERRE, D'HIVER
- SENTIER, PERCÉE, PORTAGE
- AGGLOMÉRATION
- CHEMIN DE FER, VOIE D'ÉVITEMENT, GARE, ARRÊT
- PONT
- HYDROAÉROPORT, MOULAGE

POINTS DE REPÈRE

- MAISON, GRANGE
- ÉGLISE, ÉCOLE
- BUREAU DE POSTE
- LIEU HISTORIQUE
- TOURS: FEU, RADIO
- PUITS: PÉTROLE, GAZ
- RÉSERVOIR: PÉTROLE, ESSENCE, EAU
- LIGNE TÉLÉPHONIQUE
- LIGNE DE TRANSPORT D'ÉNERGIE
- MINE
- DÉBLAI, REMBLAI
- GRAVIER

FRONTIÈRES ET POINTS DE RÉFÉRENCES

- INTERNATIONALE, PROVINCIALE, BORNE FRONTIÈRE
- COMTE, DISTRICT
- CANTON, PAROISSE, ARPENTÉE
- NON ARPENTÉE

TOWNSHIP, ATC-ARPENTÉE, NON ARPENTÉE

- COINS DE SECTION

MUNICIPALITÉ

- RÉSERVE INDIENNE, PARC, ETC.
- REPÈRE PLANIMÉTRIQUE
- REPÈRE DE NIVELLEMENT AVEC COTE
- POINT COTE, PRÉCIS, SUR TERRE, SUR L'EAU

DRAINAGE ET OUVRAGES CONNEXES

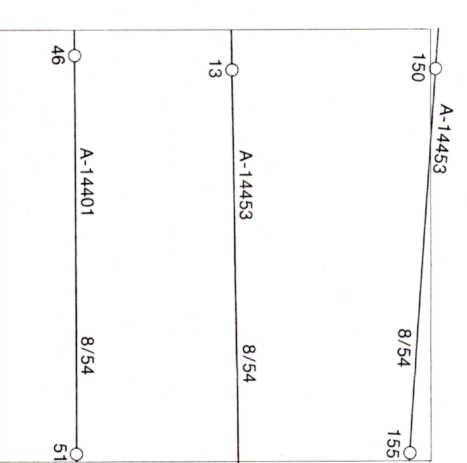
- COURS D'EAU, RIVE, IMPRECISE
- DIRECTION DU COURANT
- LAC, LAC INTERMITTENT
- TERRAIN INONDÉ
- MARAIS, MARÉCAIE (BOISÉ)
- LIT DE COURS D'EAU TARI AVEC CHENAUX
- SABLE, AU DESSUS, DANS L'EAU
- MARÉCAIE EN ENFILADE
- TUNDRA, ÉTANGS, SOLS POLYGONAUX
- RAPIDES, CHUTES, RAPIDES
- ESTRANS
- ROCHE
- BAIRAGE
- QUAI
- FOSSE

RELIEF

- COURBES DE NIVEAU
- COURBES DE NIVEAU APPROXIMATIVES
- COURBE DE CUVETTE
- POINT COTE, APPROXIMATIF, SUR TERRE, SUR L'EAU
- ESKER
- PINGO
- SABLE, DUNES
- PALSE
- RÉGION BOISÉE
- RÉGION DÉBOISÉE

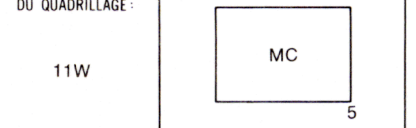
PHOTOGRAPHY PHOTOGRAPHIE

- COMPILED
- RESTITUTION



GRID ZONE DESIGNATION

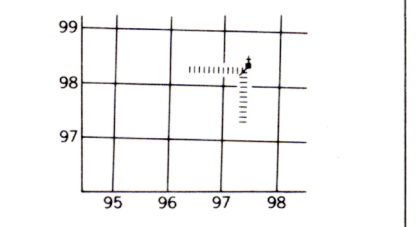
- DESIGNATION DE LA ZONE



EXAMPLE OF METHOD USED

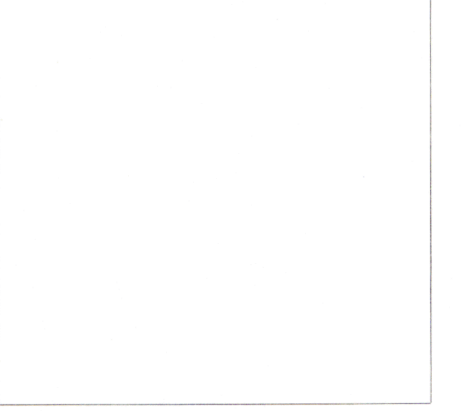
- TO GIVE A REFERENCE TO NEAREST 100 METRES

EXEMPLE DE LA MÉTHODE EMPLOYÉE POUR FIXER DES RÉFÉRENCES À 100 MÈTRES PRÈS



REVISION

- REVISION



REFERENCE POINT

- POINT DE RÉFÉRENCE

(as above) (ci-dessus)

EASTING: Read number on grid line immediately to left of point

LONGITUDE: EST: Note the chiffre de la ligne du quadrillage immédiatement à gauche du repère

Estimate tenths of a square from this line eastward to point

Estimer le nombre de dixièmes du carré entre cette ligne et le repère en direction est

NORTHING: Read number on grid line immediately below point

LATITUDE: NORD: Note le chiffre de la ligne du quadrillage immédiatement en dessous du repère

Estimate tenths of a square from this line northward to point

Estimer le nombre de dixièmes du carré entre cette ligne et le repère en direction nord

GRID REFERENCE SAMPLE 975984

Nearest similar grid reference 100,000 metres (about 62 miles) (La prochaine référence similaire est à 100,000 mètres (environ 62 miles))

ONE THOUSAND METRE

UNIVERSAL TRANSVERSE MERCATOR GRID

ZONE 11

QUADRILLAGE DE MILLE MÈTRES

UNIVERSAL TRANSVERSE DE MERCATOR

86 F/12 86 F/11 86 F/10

86 F/5 86 F/6 86 F/7

86 F/4 86 F/3 86 F/2

The 1976 MAGNETIC BEARING is 38°35' (686 mils) EAST of GRID NORTH.

ANNUAL CHANGE DECREASING 9.0'

GRID NORTH is 0°14' (4 mils) WEST of TRUE NORTH for centre of map.

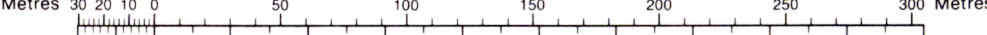
La REPÈRE MAGNÉTIQUE en 1976 est à 38°35' (686 mils) EST du NORD DU QUADRILLAGE.

VARIATION ANNUELLE DÉCROISSANTE 9.0'

NORD DU QUADRILLAGE est 0°14' (4 mils) à l'ouest du NORD GÉOGRAPHIQUE au centre de la carte.

CONVERSION SCALE FOR ELEVATIONS

ECHELLE DE CONVERSION DES ÉLEVATIONS



PRODUCED BY THE SURVEYS AND MAPPING BRANCH, DEPARTMENT OF ENERGY, MINES AND RESOURCES, OTTAWA, 1976. INFORMATION CURRENT AS OF 1984.

COPIES MAY BE OBTAINED FROM THE CANADA MAP OFFICE, DEPARTMENT OF ENERGY, MINES AND RESOURCES, OTTAWA, OR YOUR NEAREST MAP DEALER.

© CANADA. COPYRIGHTS RESERVED 1976.

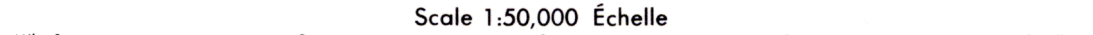
ELEVATIONS IN METRES ABOVE MEAN SEA LEVEL

CONTOUR INTERVAL 10 METRES

NORTH AMERICAN DATUM 1927

TRANSVERSE MERCATOR PROJECTION

THIS MAP WAS COMPARED WITH SATELLITE IMAGERY OBTAINED IN 1979 AND FOUND TO BE UP-TO-DATE IN ALL MAJOR FEATURES.



LEVER LAKE

DISTRICT OF MACKENZIE

NORTHWEST TERRITORIES

Scale 1:50,000 Échelle

Scale 1:50,000 Échelle

Scale 1:50,000 Échelle

Scale 1:50,000 Échelle

Scale 1:50,000 Échelle

Scale 1:50,000 Échelle

Scale 1:50,000 Échelle

Scale 1:50,000 Échelle

ÉLEVATIONS EN MÈTRES AU-DESSUS DU NIVEAU MOYEN DE LA MER

ÉQUIDISTANCE DES COURBES 10 MÈTRES

SISTÈME DE RÉFÉRENCE GÉODÉSIQUE NORD-AMÉRICAIN 1927

PROJECTION TRANSVERSE DE MERCATOR

ON A COMPARÉ CETTE CARTE AUX IMAGES PRISES PAR SATELLITE EN 1979. NOUS AVONS CONSTATÉ QUE TOUTES SES CARACTÉRISTIQUES PRINCIPALES ÉTAIENT À JOUR.

© CANADA 1976. TOUS DROITS RÉSERVÉS

© CANADA 1976. TOUS DROITS RÉSERVÉS

© CANADA 1976. TOUS DROITS RÉSERVÉS

© CANADA 1976. TOUS DROITS RÉSERVÉS

© CANADA 1976. TOUS DROITS RÉSERVÉS

© CANADA 1976. TOUS DROITS RÉSERVÉS

© CANADA 1976. TOUS DROITS RÉSERVÉS

© CANADA 1976. TOUS DROITS RÉSERVÉS

© CANADA 1976. TOUS DROITS RÉSERVÉS

© CANADA 1976. TOUS DROITS RÉSERVÉS

© CANADA 1976. TOUS DROITS RÉSERVÉS

© CANADA 1976. TOUS DROITS RÉSERVÉS

© CANADA 1976. TOUS DROITS RÉSERVÉS

© CANADA 1976. TOUS DROITS RÉSERVÉS

© CANADA 1976. TOUS DROITS RÉSERVÉS

© CANADA 1976. TOUS DROITS RÉSERVÉS

© CANADA 1976. TOUS DROITS RÉSERVÉS

© CANADA 1976. TOUS DROITS RÉSERVÉS

© CANADA 1976. TOUS DROITS RÉSERVÉS

© CANADA 1976. TOUS DROITS RÉSERVÉS

© CANADA 1976. TOUS DROITS RÉSERVÉS

© CANADA 1976. TOUS DROITS RÉSERVÉS

© CANADA 1976. TOUS DROITS RÉSERVÉS

© CANADA 1976. TOUS DROITS RÉSERVÉS

© CANADA 1976. TOUS DROITS RÉSERVÉS

© CANADA 1976. TOUS DROITS RÉSERVÉS

© CANADA 1976. TOUS DROITS RÉSERVÉS

© CANADA 1976. TOUS DROITS RÉSERVÉS

© CANADA 1976. TOUS DROITS RÉSERVÉS

© CANADA 1976. TOUS DROITS RÉSERVÉS

© CANADA 1976. TOUS DROITS RÉSERVÉS

© CANADA 1976. TOUS DROITS RÉSERVÉS

© CANADA 1976. TOUS DROITS RÉSERVÉS

© CANADA 1976. TOUS DROITS RÉSERVÉS

© CANADA 1976. TOUS DROITS RÉSERVÉS

© CANADA 1976. TOUS DROITS RÉSERVÉS

© CANADA 1976. TOUS DROITS RÉSERVÉS

© CANADA 1976. TOUS DROITS RÉSERVÉS

© CANADA 1976. TOUS DROITS RÉSERVÉS

© CANADA 1976. TOUS DROITS RÉSERVÉS

© CANADA 1976. TOUS DROITS RÉSERVÉS

© CANADA 1976. TOUS DROITS RÉSERVÉS

© CANADA 1976. TOUS DROITS RÉSERVÉS

© CANADA 1976. TOUS DROITS RÉSERVÉS

© CANADA 1976. TOUS DROITS RÉSERVÉS

© CANADA 1976. TOUS DROITS RÉSERVÉS

© CANADA 1976. TOUS DROITS RÉSERVÉS

© CANADA 1976. TOUS DROITS RÉSERVÉS

© CANADA 1976. TOUS DROITS RÉSERVÉS

© CANADA 1976. TOUS DROITS RÉSERVÉS

© CANADA 1976. TOUS DROITS RÉSERVÉS

© CANADA 1976. TOUS DROITS RÉSERVÉS

© CANADA 1976. TOUS DROITS RÉSERVÉS

© CANADA 1976. TOUS DROITS RÉSERVÉS

© CANADA 1976. TOUS DROITS RÉSERVÉS

© CANADA 1976. TOUS DROITS RÉSERVÉS

© CANADA 1976. TOUS DROITS RÉSERVÉS

© CANADA 1976. TOUS DROITS RÉSERVÉS

© CANADA 1976. TOUS DROITS RÉSERVÉS

© CANADA 1976. TOUS DROITS RÉSERVÉS

© CANADA 1976. TOUS DROITS RÉSERVÉS

© CANADA 1976. TOUS DROITS RÉSERVÉS

© CANADA 1976. TOUS DROITS RÉSERVÉS

© CANADA 1976. TOUS DROITS RÉSERVÉS

© CANADA 1976. TOUS DROITS RÉSERVÉS

© CANADA 1976. TOUS DROITS RÉSERVÉS

© CANADA 1976. TOUS DROITS RÉSERVÉS

© CANADA 1976. TOUS DROITS RÉSERVÉS

© CANADA 1976. TOUS DROITS RÉSERVÉS

© CANADA 1976. TOUS DROITS RÉSERVÉS

© CANADA 1976. TOUS DROITS RÉSERVÉS

© CANADA 1976. TOUS DROITS RÉSERVÉS

© CANADA 1976. TOUS DROITS RÉSERVÉS

© CANADA 1976. TOUS DROITS RÉSERVÉS

© CANADA 1976. TOUS DROITS RÉSERVÉS

© CANADA 1976. TOUS DROITS RÉSERVÉS

© CANADA 1976. TOUS DROITS RÉSERVÉS

© CANADA 1976. TOUS DROITS RÉSERVÉS

© CANADA 1976. TOUS DROITS RÉSERVÉS

© CANADA 1976. TOUS DROITS RÉSERVÉS

© CANADA 1976. TOUS DROITS RÉSERVÉS

© CANADA 1976. TOUS DROITS RÉSERVÉS

© CANADA 1976. TOUS DROITS RÉSERVÉS

© CANADA 1976. TOUS DROITS RÉSERVÉS

© CANADA 1976. TOUS DROITS RÉSERVÉS

© CANADA 1976. TOUS DROITS RÉSERVÉS

© CANADA 1976. TOUS DROITS RÉSERVÉS

© CANADA 1976. TOUS DROITS RÉSERVÉS

© CANADA 1976. TOUS DROITS RÉSERVÉS

© CANADA 1976. TOUS DROITS RÉSERVÉS

© CANADA 1976. TOUS DROITS RÉSERVÉS

© CANADA 1976. TOUS DROITS RÉSERVÉS

© CANADA 1976. TOUS DROITS RÉSERVÉS

© CANADA 1976. TOUS DROITS RÉSERVÉS

© CANADA 1976. TOUS DROITS RÉSERVÉS

© CANADA 1976. TOUS DROITS RÉSERVÉS

© CANADA 1976. TOUS DROITS RÉSERVÉS

© CANADA 1976. TOUS DROITS RÉSERVÉS

© CANADA 1976. TOUS DROITS RÉSERVÉS

© CANADA 1976. TOUS DROITS RÉSERVÉS

© CANADA 1976. TOUS DROITS RÉSERVÉS

© CANADA 1976. TOUS DROITS RÉSERVÉS

© CANADA 1976. TOUS DROITS RÉSERVÉS

© CANADA 1976. TOUS DROITS RÉSERVÉS

© CANADA 1976. TOUS DROITS RÉSERVÉS

© CANADA 1976. TOUS DROITS RÉSERVÉS

© CANADA 1976. TOUS DROITS RÉSERVÉS

© CANADA 1976. TOUS DROITS RÉSERVÉS

© CANADA 1976. TOUS DROITS RÉSERVÉS

© CANADA 1976. TOUS DROITS RÉSERVÉS

© CANADA 1976. TOUS DROITS RÉSERVÉS

© CANADA 1976. TOUS DROITS RÉSERVÉS

© CANADA 1976. TOUS DROITS RÉSERVÉS

© CANADA 1976. TOUS DROITS RÉSERVÉS

© CANADA 1976. TOUS DROITS RÉSERVÉS

© CANADA 1976. TOUS DROITS RÉSERVÉS

© CANADA 1976. TOUS DROITS RÉSERVÉS

© CANADA 1976. TOUS DROITS RÉSERVÉS

© CANADA 1976. TOUS DROITS RÉSERVÉS

</