



LEGEND - LÉGENDE

ROADS AND RELATED FEATURES

HARD SURFACE, ALL WEATHER
LOOSE SURFACE
CART TRACK, WINTER ROAD
TRAIL, CUT LINE, PORTAGE
BUILT-UP AREA
RAILWAY, SIDING, STATION, STOP
BRIDGE
SEAPLANE BASE, ANCHORAGE

LANDMARK FEATURES

HOUSE, BARN
CHURCH, SCHOOL
POST OFFICE
HISTORICAL SITE
TOWERS: FIRE, RADIO
WELL, OIL, GAS
TANK: OIL, GASOLINE, WATER
TELEPHONE LINE
POWER TRANSMISSION LINE
MINE
CUTTING, EMBANKMENT
GRAVEL PIT
BOUNDARIES AND SURVEY CONTROL
INTERNATIONAL, PROVINCIAL, BOUNDARY MONUMENT
COUNTY, DISTRICT
TOWNSHIP, PARISH-SURVEYED
UNSURVEYED
TOWNSHIP, DLS - SURVEYED, UNSURVEYED

BOUNDARIES AND SURVEY CONTROL

INTERNATIONAL, PROVINCIAL, BOUNDARY MONUMENT
COUNTY, DISTRICT
TOWNSHIP, PARISH-SURVEYED
UNSURVEYED
TOWNSHIP, DLS - SURVEYED, UNSURVEYED

BOUNDARIES AND SURVEY CONTROL

INTERNATIONAL, PROVINCIAL, BOUNDARY MONUMENT
COUNTY, DISTRICT
TOWNSHIP, PARISH-SURVEYED
UNSURVEYED
TOWNSHIP, DLS - SURVEYED, UNSURVEYED

DRAINAGE AND RELATED FEATURES

SPOT ELEVATION, PRECISE: LAND, WATER
DRAINAGE, SHORELINE: INDEFINITE
DIRECTION OF FLOW
LAKE, INTERMITTENT LAKE
FLOODED LAND
MARSH, SWAMP (WOODED)
DRY RIVER BED WITH CHANNELS
SAND, ABOVE, IN WATER
STRING BOG
TUNDRA: PONDS, POLYGONS
RAPIDS, FALLS, RAPIDS
FORESHORE FLATS
ROCK
DAM
WHARF
DITCH
RELIEF FEATURES
CONTOURS
APPROXIMATE CONTOURS
DEPRESSION CONTOUR
SPOT ELEVATION, APPROXIMATE: LAND, WATER
ESKER
PINGO
SAND, SAND DUNES
PALSA BOG
WOODED AREA
CLEARED AREA

ROUTES ET OUVRAGES CONNEXES

SURFACE PAVÉE, TOUTES SAISONS
GRAVIER
CHEMIN DE TERRE, D'HIVER
SENTIER, PERCÉE, PORTAGE
AGGLOMÉRATION
CHEMIN DE FER, VOIE D'ÉVITEMENT, GARE, ARRÊT
PONT
HYDROAÉROPORT, MOULAGE
POINTS DE REPÈRE
MAISON, GRANGE
ÉGLISE, ÉCOLE
BUREAU DE POSTE
LIEU HISTORIQUE
TOURS: FEU, RADIO
PUITS: PÉTROLE, GAZ
RÉSÉROIR: PÉTROLE, ESSENCE, EAU
LIGNE TÉLÉPHONIQUE
LIGNE DE TRANSPORT D'ÉNERGIE
MINE
DÉBLAI, REMBLAI
GRAVIER
FRONTIÈRES ET POINTS DE RÉFÉRENCES
INTERNATIONALE, PROVINCIALE, BORNE FRONTIÈRE
COMTÉ, DISTRICT
CANTON, PAROISSE - ARPENTEE
NON ARPENTEE
TOWNSHIP, ATC-ARPENTEE, NON ARPENTEE
COINS DE SECTION

POINTS DE REPÈRE

MAISON, GRANGE
ÉGLISE, ÉCOLE
BUREAU DE POSTE
LIEU HISTORIQUE
TOURS: FEU, RADIO
PUITS: PÉTROLE, GAZ
RÉSÉROIR: PÉTROLE, ESSENCE, EAU
LIGNE TÉLÉPHONIQUE
LIGNE DE TRANSPORT D'ÉNERGIE
MINE
DÉBLAI, REMBLAI
GRAVIER
FRONTIÈRES ET POINTS DE RÉFÉRENCES
INTERNATIONALE, PROVINCIALE, BORNE FRONTIÈRE
COMTÉ, DISTRICT
CANTON, PAROISSE - ARPENTEE
NON ARPENTEE
TOWNSHIP, ATC-ARPENTEE, NON ARPENTEE
COINS DE SECTION

FRONTIÈRES ET POINTS DE RÉFÉRENCES

INTERNATIONALE, PROVINCIALE, BORNE FRONTIÈRE
COMTÉ, DISTRICT
CANTON, PAROISSE - ARPENTEE
NON ARPENTEE
TOWNSHIP, ATC-ARPENTEE, NON ARPENTEE
COINS DE SECTION

FRONTIÈRES ET POINTS DE RÉFÉRENCES

INTERNATIONALE, PROVINCIALE, BORNE FRONTIÈRE
COMTÉ, DISTRICT
CANTON, PAROISSE - ARPENTEE
NON ARPENTEE
TOWNSHIP, ATC-ARPENTEE, NON ARPENTEE
COINS DE SECTION

DRAINAGE ET OUVRAGES CONNEXES

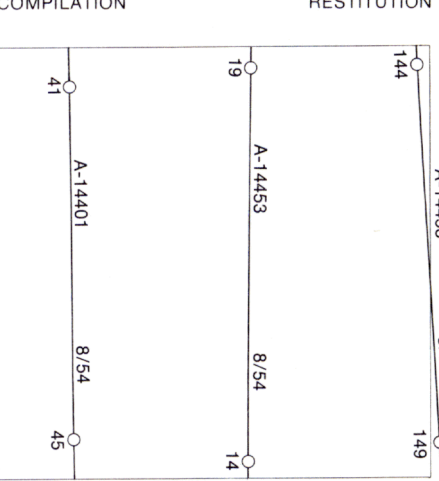
SPOT COTE, PRECIS: SUR TERRE, SUR L'EAU
POINT COTE, PRECIS: SUR TERRE, SUR L'EAU
COURS D'EAU, RIVE, IMPRECISE
DIRECTION DU COURANT
LAC, LAC INTERMITTENT
TERRAIN INONDÉ
MARAIS, MARECAGE (BOISÉ)
LIT DE COURS D'EAU TARI AVEC CHENAUX
SABLE: AU DESSUS, DANS L'EAU
MARECAGE EN ENFILADE
TOUNDRA: ETANGS, SOLS POLYGONAUX
RAPIDES, CHUTES, RAPIDES
ESTRANS
ROCHE
BARRAGE
QUAI
FOSSE
RELIEF
COURBES DE NIVEAU
COURBES DE NIVEAU APPROXIMATIVES
COURBE DE CUVETTE
POINT COTE, APPROXIMATIF: SUR TERRE, SUR L'EAU
ESKER
PINGO
SABLE, DUNES
PALSE
REGION BOISÉE
REGION DÉBOISÉE

DRAINAGE ET OUVRAGES CONNEXES

POINT COTE, PRECIS: SUR TERRE, SUR L'EAU
COURS D'EAU, RIVE, IMPRECISE
DIRECTION DU COURANT
LAC, LAC INTERMITTENT
TERRAIN INONDÉ
MARAIS, MARECAGE (BOISÉ)
LIT DE COURS D'EAU TARI AVEC CHENAUX
SABLE: AU DESSUS, DANS L'EAU
MARECAGE EN ENFILADE
TOUNDRA: ETANGS, SOLS POLYGONAUX
RAPIDES, CHUTES, RAPIDES
ESTRANS
ROCHE
BARRAGE
QUAI
FOSSE
RELIEF
COURBES DE NIVEAU
COURBES DE NIVEAU APPROXIMATIVES
COURBE DE CUVETTE
POINT COTE, APPROXIMATIF: SUR TERRE, SUR L'EAU
ESKER
PINGO
SABLE, DUNES
PALSE
REGION BOISÉE
REGION DÉBOISÉE

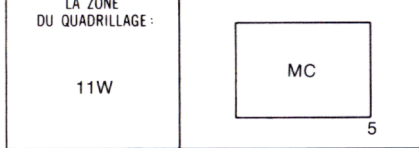
PHOTOGRAPHY PHOTOGRAPHIE

COMPILATION RESTITUTION



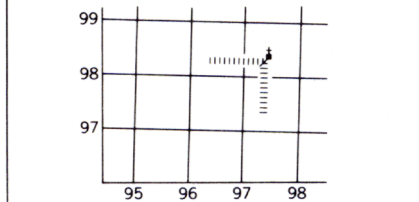
GRID ZONE DESIGNATION DESIGNATION DE LA ZONE DU QUADRILLAGE

100,000 M. SQUARE IDENTIFICATION IDENTIFICATION DU CARRÉ DE 100,000 M.



EXAMPLE OF METHOD USED TO GIVE A REFERENCE TO NEAREST 100 METRES

EXEMPLE DE LA MÉTHODE EMPLOYÉE POUR FIXER DES REPÈRES À 100 MÈTRES PRÈS



REFERENCE POINT POINT DE REPÈRE

CHURCH — ÉGLISE (as above) (ci-dessus)

EASTING: Read number on grid line immediately to left of point.
LONGITUDE EST: Note le chiffre de la ligne du quadrillage immédiatement à gauche du repère.
Estimate tenths of a square from this line eastward to point.
Estimer le nombre de dixièmes du carré entre cette ligne et le repère en direction est

NORTHING: Read number on grid line immediately below point.
LATITUDE NORTH: Note le chiffre de la ligne du quadrillage immédiatement en dessous du repère.
Estimate tenths of a square from this line northward to point.
Estimer le nombre de dixièmes du carré entre cette ligne et le repère en direction nord

GRID REFERENCE: SAMPLE EXEMPLE DU QUADRILLAGE
975984
Nearest similar grid reference 100,000 metres (about 52 miles) Le plus proche référence similaire est à 100,000 mètres (environ 52 milles)

ONE THOUSAND METRE UNIVERSAL TRANSVERSE MERCATOR GRID

ZONE 11

QUADRILLAGE DE MILLE MÈTRES UNIVERSEL TRANSVERSE DE MERCATOR

86 F/13 86 F/14 86 F/15

86 F/12 86 F/11 86 F/10

86 F/5 86 F/6 86 F/7

The 1976 MAGNETIC BEARING is 39°01' (694 mils) EAST of GRID NORTH.

ANNUAL CHANGE DECREASING 9.1'

GRID NORTH is 0°14' (4 mils) WEST of TRUE NORTH for centre of map.

Le REPÈRE MAGNÉTIQUE en 1976 est à 39°01' (694 mils) EST du NORD DU QUADRILLAGE.

VARIATION ANNUELLE DÉCROISSANTE 9.1'

NORD DU QUADRILLAGE est 0°14' (4 mils) à l'ouest du NORD GÉOGRAPHIQUE au centre de la carte.

CONVERSION SCALE FOR ELEVATIONS ÉCHELLE DE CONVERSION DES ÉLEVATIONS

Metres 30 20 10 0 50 100 150 200 250 300 Mètres
Feet 100 50 0 100 200 300 400 500 600 700 800 900 1000 Pieds

SIMON LAKE

DISTRICT OF MACKENZIE

NORTHWEST TERRITORIES

ELEVATIONS IN METRES ABOVE MEAN SEA LEVEL

CONTOUR INTERVAL..... 10 METRES

NORTH AMERICAN DATUM 1927

TRANSVERSE MERCATOR PROJECTION

THIS MAP WAS COMPARED WITH SATELLITE IMAGERY OBTAINED IN 1979 AND FOUND TO BE UP-TO-DATE IN ALL MAJOR FEATURES.

Scale 1:50,000 Echelle

Metres 1000 0 1000 2000 3000 4000 Mètres
Yards 1000 0 1000 2000 3000 4000 Verges

ELEVATIONS EN MÈTRES AU-DESSUS DU NIVEAU MOYEN DE LA MER

ÉQUIDISTANCE DES COURBES 10 MÈTRES

SYSTÈME DE RÉFÉRENCE GÉODÉSIQUE NORD-AMÉRICAIN 1927

PROJECTION TRANSVERSE DE MERCATOR

ON A COMPARÉ CETTE CARTE AUX IMAGES PRISES PAR SATELLITE EN 1979; NOUS AVONS CONSTATÉ QUE TOUTES SES CARACTÉRISTIQUES PRINCIPALES ÉTAIENT À JOUR.

ÉTABLI PAR LA DIRECTION DES LÈVES ET DE LA CARTOGRAPHIE, MINISTÈRE DE L'ÉNERGIE, DES MINES ET DES RESSOURCES, OTTAWA, EN 1975. RENSEIGNEMENTS À JOUR EN 1984.

CES CARTES SONT EN VENTE AU BUREAU DES CARTES DU CANADA, MINISTÈRE DE L'ÉNERGIE, DES MINES ET DES RESSOURCES, OTTAWA, OU CHEZ LE VENDEUR LE PLUS PRÈS.

© CANADA 1975. TOUS DROITS RÉSERVÉS