



66°45'

ROADS AND RELATED FEATURES

- HARD SURFACE, ALL WEATHER
- LOOSE SURFACE
- CART TRACK, WINTER ROAD
- TRAIL, CUT LINE, PORTAGE
- BUILT-UP AREA
- RAILWAY, SIDING, STATION, STOP
- BRIDGE
- SEAPLANE BASE, ANCHORAGE
- LANDMARK FEATURES
- HOUSE, BARN
- CHURCH, SCHOOL
- POST OFFICE
- HISTORICAL SITE
- TOWERS: FIRE, RADIO
- WELL: OIL, GAS
- TANK: OIL, GASOLINE, WATER
- TELEPHONE LINE
- POWER TRANSMISSION LINE
- MINE
- CUTTING, EMBANKMENT
- GRAVEL PIT

BOUNDARIES AND SURVEY CONTROL

- INTERNATIONAL, PROVINCIAL, BOUNDARY MONUMENT
- COUNTY, DISTRICT
- TOWNSHIP, PARISH-SURVEYED
- TOWNSHIP, DLS - SURVEYED, UNSURVEYED
- SECTION CORNERS
- MUNICIPALITY
- INDIAN RESERVE, PARK, ETC.
- HORIZONTAL SURVEY POINT
- BENCH MARK WITH ELEVATION
- SPOT ELEVATION, PRECISE: LAND, WATER

DRAINAGE AND RELATED FEATURES

- STREAM, SHORELINE: INDEFINITE
- DIRECTION OF FLOW
- LAKE, INTERMITTENT LAKE
- FLOODED LAND
- MARSH, SWAMP (WOODED)
- DRY RIVER BED WITH CHANNELS
- SAND: ABOVE, IN WATER
- STRING BOG
- TUNDRA: PONDS, POLYGONS
- RAPIDS, FALLS, RAPIDS
- FORESHORE FLATS
- ROCK
- DAM
- WHARF
- DITCH
- RELIEF FEATURES
- KONTOURS
- APPROXIMATE CONTOURS
- DEPRESSION CONTOUR
- SPOT ELEVATION, APPROXIMATE: LAND, WATER
- ESKER
- PINGO
- SAND, SAND DUNES
- PALSA BOG
- WOODED AREA
- CLEARED AREA

LEGEND - LÉGENDE

ROUTES ET OUVRAGES CONNEXES

- SURFACE PAVÉE, TOUTES SAISONS
- GRAVIER
- CHEMIN DE TERRE, D'HIVER
- SENTIER, PERÇEE, PORTAGE
- AGGLOMÉRATION
- CHEMIN DE FER, VOIE D'ÉVITEMENT, GARE, ARRÊT
- POINT
- HYDROAÉROPORT, MOULAGE
- POINTS DE REPÈRE
- MAISON, GRANGE
- ÉGLISE, ÉCOLE
- BUREAU DE POSTE
- LIEU HISTORIQUE
- TOURS: FEU, RADIO
- PUITS: PÉTROLE, GAZ
- RÉSERVOIR: PÉTROLE, ESSENCE, EAU
- LIGNE TÉLÉPHONIQUE
- LIGNE DE TRANSPORT D'ÉNERGIE
- MINE
- DÉBLAI, REMBLAI
- GRAVIER

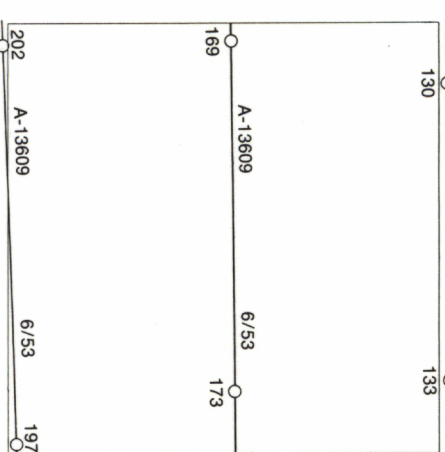
FRONTIÈRES ET POINTS DE RÉFÉRENCES

- INTERNATIONALE, PROVINCIALE, BORNE FRONTIÈRE
- COMTÉ, DISTRICT
- CANTON, PAROISSE - ARPENTÉE
- TOWNSHIP, ATC-ARPENTÉE, NON ARPENTÉE
- CONINS DE SECTION
- MUNICIPALITÉ
- RÉSERVE INDIENNE, PARC, ETC.
- REPERE PLANIMÉTRIQUE
- REPERE DE NIVELLEMENT AVEC COTE
- POINT CÔTÉ, PRÉCIS: SUR TERRE, SUR L'EAU
- SALE: AU DESSUS, DANS L'EAU
- MARÉCAGE EN ENFILADE
- TOUNDRA: ÉTANGS, SOLS POLYGONAUX
- RAPIDES, CHUTES, RAPIDES
- ESTRANS
- ROCHE
- BARRAGE
- QUAI
- FOSSÉ

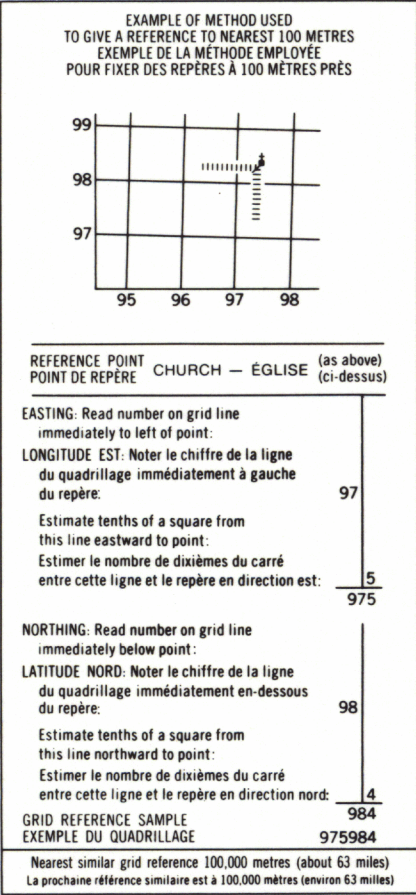
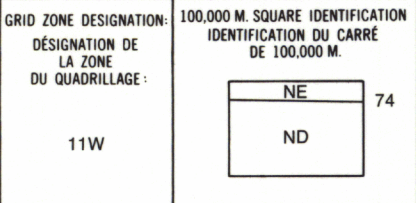
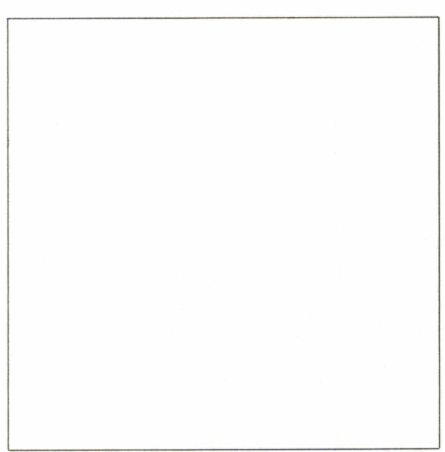
DRAINAGE ET OUVRAGES CONNEXES

- COURS D'EAU, RIVE, IMPRÉCISE
- DIRECTION DU COURANT
- LAC, LAC INTERMITTENT
- TERRAIN INONDÉ
- MARAIS, MARÉCAGE (BOISE)
- LIT DE COURS D'EAU TARI AVEC CHENAUX
- SABLE: AU DESSUS, DANS L'EAU
- MARÉCAGE EN ENFILADE
- TOUNDRA: ÉTANGS, SOLS POLYGONAUX
- RAPIDES, CHUTES, RAPIDES
- ESTRANS
- ROCHE
- BARRAGE
- QUAI
- FOSSÉ
- RELIEF
- COURBES DE NIVEAU
- COURBES DE NIVEAU APPROXIMATIVES
- COURBE DE CUVETTE
- POINT CÔTÉ, APPROXIMATIF: SUR TERRE, SUR L'EAU
- ESKER
- PINGO
- SABLE, DUNES
- PALSE
- RÉGION BOISÉE
- RÉGION DÉBOISÉE

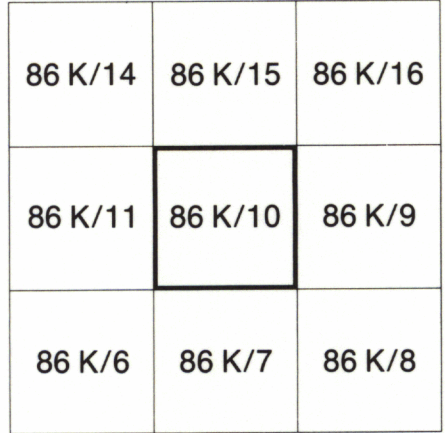
PHOTOGRAPHY PHOTOGRAPHIE  
COMPILED RESTITUTION



REVISION REVISION

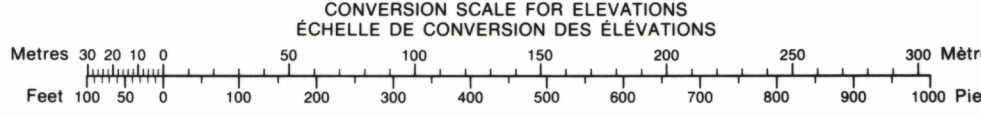


ONE THOUSAND METRE  
UNIVERSAL TRANSVERSE MERCATOR GRID  
ZONE 11  
QUADRILLAGE DE MILLE MÈTRES  
UNIVERSEL TRANSVERSE DE MERCATOR

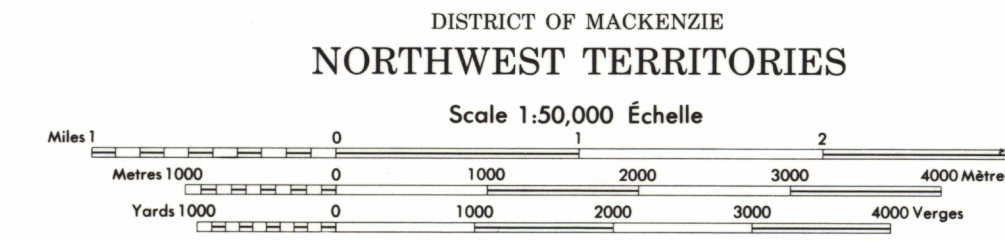


The 1976 MAGNETIC BEARING is 40°11' (714 mls)  
EAST of GRID NORTH.  
ANNUAL CHANGE DECREASING 9.7'  
GRID NORTH is 0°14' (4 mls) EAST of TRUE NORTH  
for centre of map.  
The REPÈRE MAGNÉTIQUE en 1976 est 40°11' (714 mls)  
EST du NORD DU QUADRILLAGE.  
VARIATION ANNUELLE DÉCROISSANTE 9.7'  
NORD DU QUADRILLAGE est 0°14' (4 mls) à est du  
NORD GÉOGRAPHIQUE au centre de la carte.

THE MAGNETIC COMPASS MAY  
BE ERRATIC IN THIS AREA  
LA BOUSSOLE S'ERA PEUT-ÊTRE  
INSTABLE DANS CETTE RÉGION



PRODUCED BY THE SURVEYS AND MAPPING BRANCH,  
DEPARTMENT OF ENERGY, MINES AND RESOURCES,  
OTTAWA, 1977. INFORMATION CURRENT AS OF 1983.  
COPIES MAY BE OBTAINED FROM THE CANADA MAP OFFICE,  
DEPARTMENT OF ENERGY, MINES AND RESOURCES, OTTAWA,  
OR YOUR NEAREST MAP DEALER.  
© CANADA COPYRIGHTS RESERVED 1977.  
THIS MAP WAS COMPARED WITH SATELLITE IMAGERY OBTAINED  
IN 1980 AND FOUND TO BE UP-TO-DATE IN ALL MAJOR  
FEATURES.  
PROVISIONAL PRINT  
IMPRESSION PROVISOIRE



McLAREN LAKE  
DISTRICT OF MACKENZIE  
NORTHWEST TERRITORIES  
ELEVATIONS IN METRES ABOVE MEAN SEA LEVEL  
CONTOUR INTERVAL ..... 10 METRES  
NORTH AMERICAN DATUM 1927  
TRANSVERSE MERCATOR PROJECTION  
Scale 1:50,000 Échelle  
Miles 1 0 1 2 3  
Metres 1000 0 1000 2000 3000 4000  
Yards 1000 0 1000 2000 3000 4000  
ÉLÉVATIONS EN MÈTRES AU-DESSUS DU NIVEAU MOYEN DE LA MER  
ÉQUIDISTANCE DES COURBES ..... 10 MÈTRES  
SYSTÈME DE RÉFÉRENCE GÉODÉSIQUE NORD-AMÉRICAIN 1927  
PROJECTION TRANSVERSE DE MERCATOR  
ON A COMPARÉ CETTE CARTE AUX IMAGES PRISES PAR SATELLITE EN 1980;  
NOUS AVONS CONSTATÉ QUE TOUTES SES CARACTÉRISTIQUES PRINCIPALES  
ÉTAIENT À JOUR.

ÉTABLI PAR LA DIRECTION DES LÈVÉS ET DE LA  
CARTOGRAPHIE, MINISTÈRE DE L'ÉNERGIE, DES  
MINES ET DES RESSOURCES, OTTAWA, EN 1977.  
RENSEIGNEMENTS À JOUR EN 1983.  
CES CARTES SONT EN VENTE AU BUREAU DES CARTES  
DU CANADA, MINISTÈRE DE L'ÉNERGIE, DES MINES ET  
DES RESSOURCES, OTTAWA, OU CHEZ LE VENDEUR  
LE PLUS PRÈS.  
© CANADA 1977. TOUS DROITS RÉSERVÉS