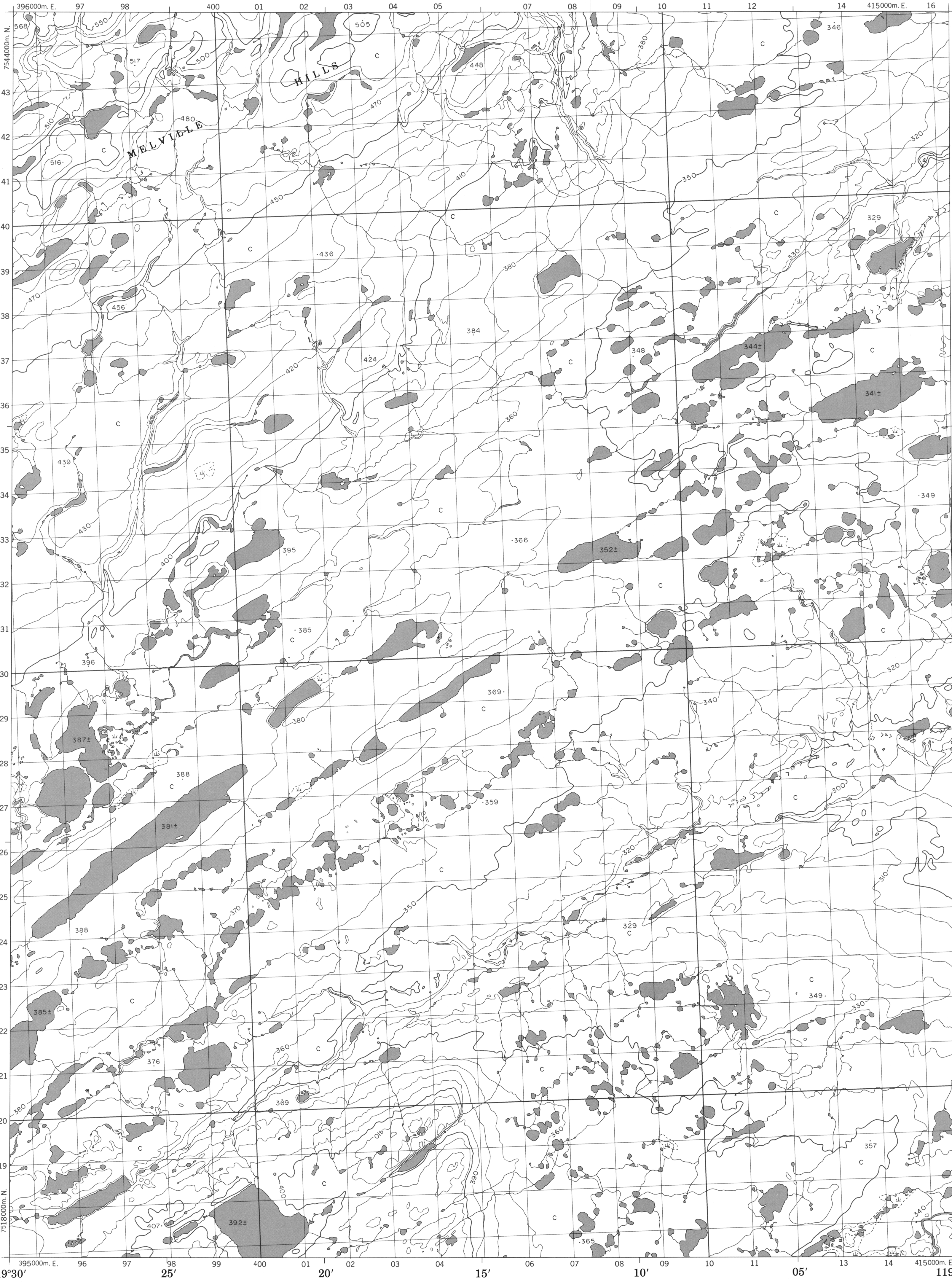


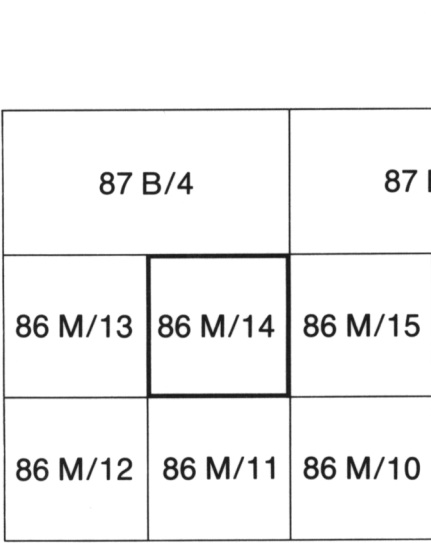
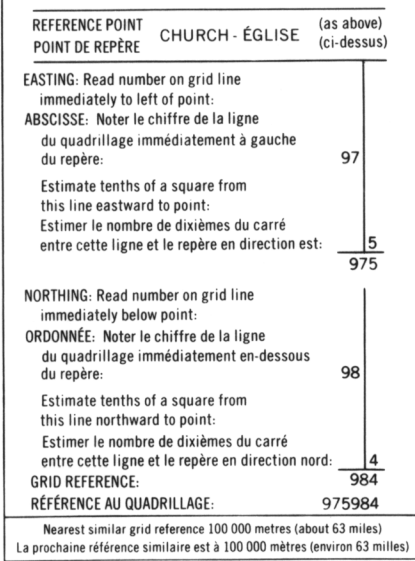
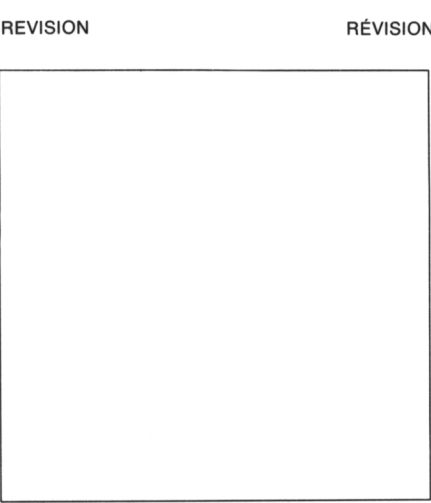
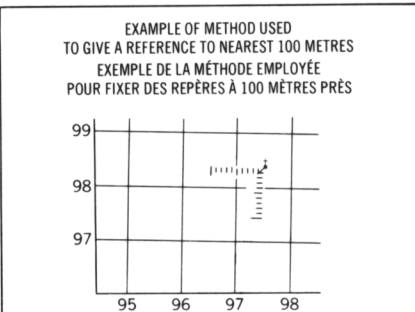
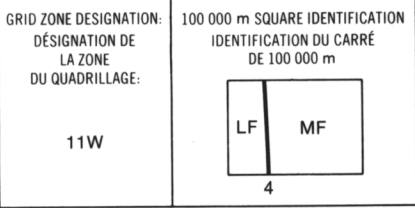
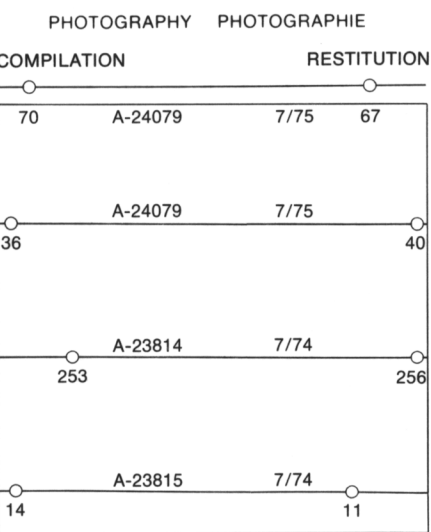
METRIC/MÉTRIQUE

METRIC/MÉTRIQUE



LEGEND - LÉGENDE

ROAD, HARD SURFACE, ALL WEATHER		ROUTE, SURFACE DURCIE, TOUTES SAISONS
ROAD, LOOSE SURFACE		ROUTE, SURFACE DE GRAVIER
CART TRACK, WINTER ROAD		CHEMIN DE CHARROI, ROUTE D'HIVER
TRAIL, CUT LINE, PORTAGE		SENTIER, PERCÉE OU PORTAGE
BUILT-UP AREA		AGGLOMÉRATION
RAILWAY, SIDING, STATION, STOP		CHEMIN DE FER, VOIE D'ÉVITEMENT, STATION, ARRÊT
BRIDGE		PONT
SEAPLANE BASE; SEAPLANE ANCHORAGE		BASE D'HYDRAVIONS; ANCRAGE D'HYDRAVIONS
HOUSE; BARN		MAISON; GRANGE
CHURCH; SCHOOL		ÉGLISE; ÉCOLE
POST OFFICE		BUREAU DE POSTE
TOWER, FIRE, RADIO		TOUR, FEU, RADIO
WELL; OIL, GAS		PUITS; PÉTROLE, GAZ
TANK; OIL, GASOLINE, WATER		RESERVOIR; PÉTROLE, ESSENCE, EAU
POWER TRANSMISSION LINE		LIGNE DE TRANSPORT D'ÉNERGIE
MINE		MINE
CUTTING; EMBANKMENT		DÉBLAI; REMBLAI
GRAVEL PIT		CARRIÈRE DE GRAVIER
INTERNATIONAL, PROVINCIAL BOUNDARY WITH MONUMENT		FRONTIÈRE INTERNATIONALE, LIMITE PROVINCIALE AVEC BORNE
COUNTY, DISTRICT BOUNDARY		LIMITE DE COMTE OU DE DISTRICT
TOWNSHIP, PARISH BOUNDARY		LIMITE DE CANTON, DE PAROISSE
D.L.S. TOWNSHIP CORNER, SURVEYED, UNSURVEYED		COIN DE CANTON (A.T.C.): ARPENTÉ; NON ARPENTÉ
D.L.S. SECTION CORNERS		COINS DE SECTION (A.T.C.)
MUNICIPALITY BOUNDARY		LIMITE DE MUNICIPALITÉ
RESERVE, PARK, ETC. BOUNDARY		LIMITE DE RÉSERVE, DE PARC, ETC.
HORIZONTAL CONTROL POINT		POINT DE CONTRÔLE PLANIMÉTRIQUE
BENCH MARK WITH ELEVATION		REPÈRE DE NIVELLEMENT AVEC COTE
SPOT ELEVATION, PRECISE: LAND, WATER		POINT COTÉ, PRÉCIS: SUR TERRE; SUR L'EAU
STREAM OR SHORELINE, INDEFINITE		COURS D'EAU OU RIVE: IMPRÉCIS
DIRECTION OF FLOW		DIRECTION DU COURANT
LAKE; INTERMITTENT LAKE; PONDS		LAC; LAC INTERMITTENT; ETANGS
FLOODED LAND		TERRAIN INONDÉ
MARSH; SWAMP (WOODED)		MARAIS; BOISÉ; MARECAGEUX
DRY RIVER BED WITH CHANNELS		LIT DE RIVIÈRE ASSÉCHÉ AVEC CHÉNEAUX
STRING BOG		FONDIÈRE À FILAMENTS
TUNDRA: LAKES IN TUNDRA; POLYGONS		TOUNDRA: LACS EN TOUNDRA; POLYGOINES DE TOUNDRA
RAPIDS; FALLS; RAPIDS		RAPIDES; CHUTES; RAPIDES
FORESHORE FLATS, SAND IN WATER		ESTRANS, SABLE SOUS L'EAU
ROCKS		ROCHES
DAM		BARRAGE
WHARF		QUAI
DITCH		FOSSE
CONTOURS		COURBES DE NIVEAU
APPROXIMATE CONTOURS		COURBES DE NIVEAU APPROXIMATIVES
DEPRESSION CONTOUR		COURBE DE CUVETTE
CLIFF		FALAISE
SPOT ELEVATION, APPROXIMATE: LAND, WATER		POINT COTÉ, APPROXIMATIF: SUR TERRE; SUR L'EAU
ESKER		ESKER
SAND, SAND DUNES		SABLE; DUNES DE SABLE
PALSA BOG		FONDIÈRE DE PALSE
WOODED AREA, FOREST		SURFACE BOISÉE, FORÊT
CLEARED AREA		ESPACE DÉNUDÉ, CLAIRIÈRE



The 1981 MAGNETIC BEARING is 41°45' (742 mila)
EAST of GRID NORTH.

ANNUAL CHANGE DECREASING 17.1'

GRID NORTH is 2°05' (37 mila) WEST of TRUE NORTH
for centre of map.

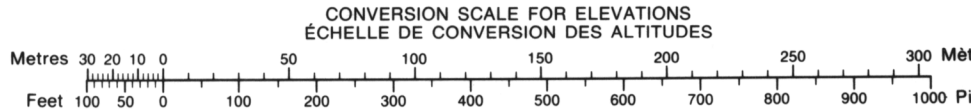
La RÉPÈRE MAGNÉTIQUE en 1981 est à 41°45' (742 mila)
à l'EST du NORD DU QUADRILLAGE.

VARIATION ANNUELLE DÉCROISSANTE 17.1'

NORD DU QUADRILLAGE est à 2°05' (37 mila) à l'OUEST du
NORD GÉOGRAPHIQUE au centre de la carte.

THE MAGNETIC COMPASS MAY
BE ERRATIC IN THIS AREA

LA BOUSSOLE S'ERA PEUT-ÊTRE
INSTABLE DANS CETTE RÉGION



PRODUCED BY THE SURVEYS AND MAPPING BRANCH,
DEPARTMENT OF ENERGY, MINES AND RESOURCES,
OTTAWA, PUBLISHED IN 1981.

COPIES MAY BE OBTAINED FROM THE CANADA MAP OFFICE,
DEPARTMENT OF ENERGY, MINES AND RESOURCES, OTTAWA,
OR YOUR NEAREST MAP DEALER.

© 1981 HER MAJESTY THE QUEEN IN RIGHT OF CANADA,
DEPARTMENT OF ENERGY, MINES AND RESOURCES.

ELEVATIONS IN METRES ABOVE MEAN SEA LEVEL

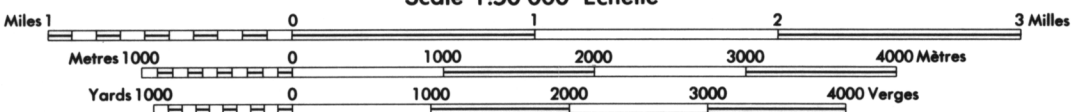
CONTOUR INTERVAL 10 METRES

NORTH AMERICAN DATUM 1927

TRANSVERSE MERCATOR PROJECTION

DISTRICT OF MACKENZIE

NORTHWEST TERRITORIES



ALTITUDES IN METRES

ÉQUIDISTANCE DES COURBES 10 MÈTRES

SYSTÈME DE RÉFÉRENCE GÉODÉSIQUE NORD-AMÉRICAIN 1927

PROJECTION TRANSVERSE DE MERCATOR

ÉTABLI PAR LA DIRECTION DES LEVÉS ET DE LA CARTO-
GRAPHIE, MINISTÈRE DE L'ÉNERGIE, DES MINES ET DES RES-
SOURCES, OTTAWA, PUBLIÉE EN 1981.

CES CARTES SONT EN VENTE AU BUREAU DES CARTES DU
CANADA, MINISTÈRE DE L'ÉNERGIE, DES MINES ET DES RES-
SOURCES, OTTAWA, OU CHEZ LE VENDEUR LE PLUS PRÈS.

© 1981, SA MAJESTÉ LA REINE DU CHEF DU CANADA,
MINISTÈRE DE L'ÉNERGIE, DES MINES ET DES RESSOURCES.

ON PEUT OBTENIR DES RENSEIGNEMENTS SUR LE LIEU
ET L'ALTITUDE EXACTE DES REPÈRES DE NIVELLEMENT
EN ÉCRIVANT AUX LEVÉS GÉODÉSQUES, DIRECTION DES
LEVÉS ET DE LA CARTOGRAPHIE, OTTAWA.