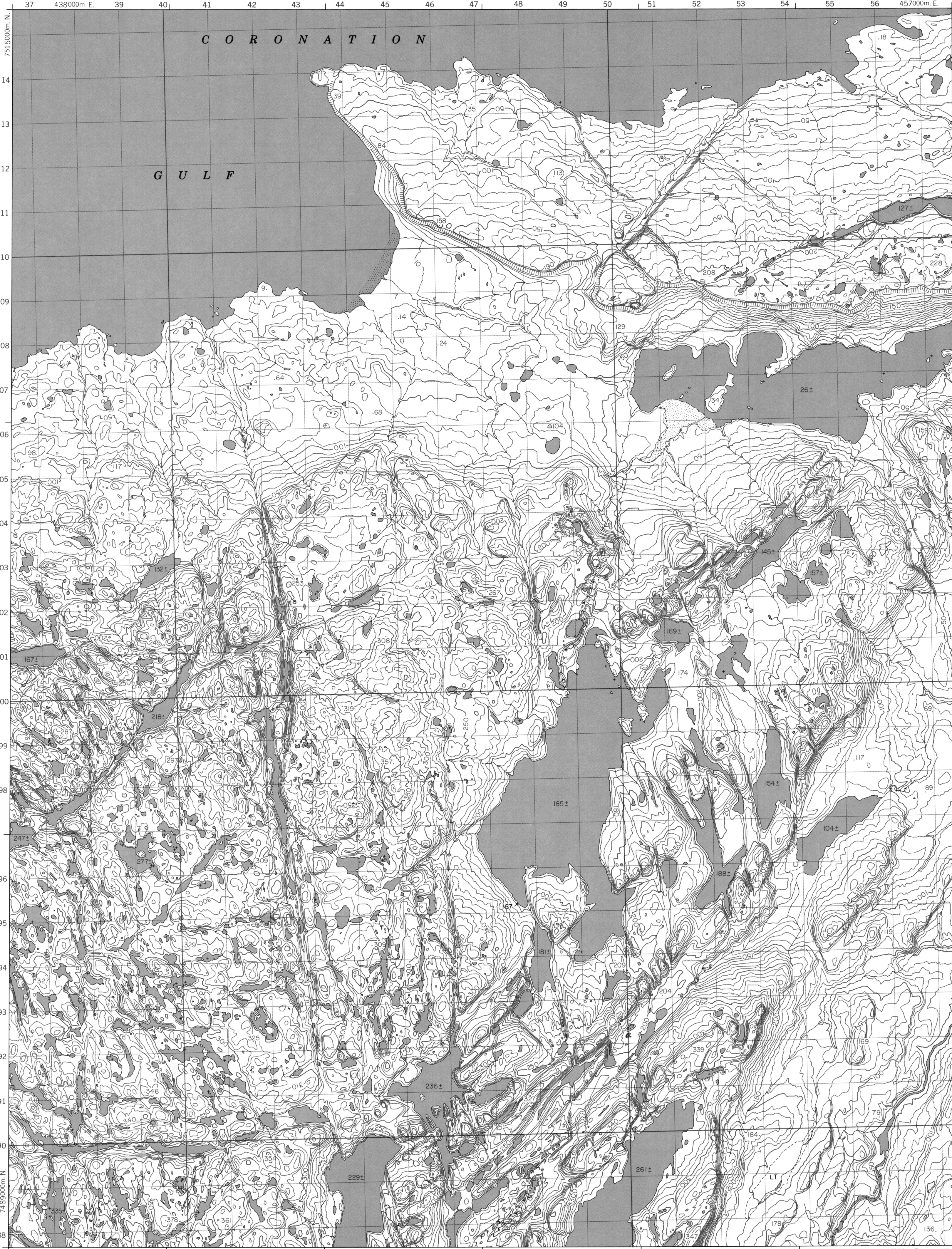


METRIC/MÉTRIQUE



PRODUCED BY THE SURVEYS AND MAPPING BRANCH,  
DEPARTMENT OF ENERGY, MINES AND RESOURCES,  
OTTAWA. PUBLISHED IN 1985.

COPIES MAY BE OBTAINED FROM THE CANADA MAP OFFICE,  
DEPARTMENT OF ENERGY, MINES AND RESOURCES, OTTAWA,  
OR YOUR NEAREST MAP DEALER.

© 1985, HER MAJESTY THE QUEEN IN RIGHT OF CANADA.  
DEPARTMENT OF ENERGY, MINES AND RESOURCES.

ELEVATIONS IN METRES ABOVE MEAN SEA LEVEL  
CONTOUR INTERVAL..... 10 METRES

NORTH AMERICAN DATUM 1927  
TRANSVERSE MERCATOR PROJECTION

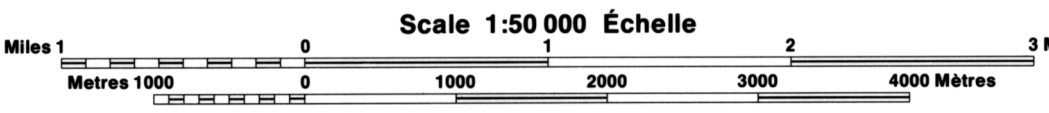
INFORMATION CONCERNING BENCH MARKS AND HORIZONTAL SURVEY MONUMENTS CAN BE OBTAINED FROM  
GEODETIC SURVEY, SURVEYS AND MAPPING BRANCH,  
OTTAWA.

NO FOREST AREA ON THIS MAP.

ALTITUDES EN MÈTRES  
ÉQUIDISTANCE DES COURBES... 10 MÈTRES

DISTRICT OF MACKENZIE DISTRICT DE MACKENZIE  
NORTHWEST TERRITORIES TERRITOIRES DU NORD-OUEST

SYSTÈME DE RÉFÉRENCE GÉODÉSIQUE NORD-AMÉRICAIN 1927  
PROJECTION TRANSVERSE DE MERCATOR



ALTITUDES EN MÈTRES  
ÉQUIDISTANCE DES COURBES... 10 MÈTRES

DISTRICT OF MACKENZIE DISTRICT DE MACKENZIE  
NORTHWEST TERRITORIES TERRITOIRES DU NORD-OUEST

POUR TOUT RENSEIGNEMENT CONCERNANT LES RÉPÈRES  
ET BORNES ALTIMÉTRIQUES, S'ADRESSER AUX LEVÉS  
GÉODÉSIQUES, DIRECTION DES LEVÉS ET DE LA CARTO-  
GRAPHIE, OTTAWA.

AUCUNE ZONE FORÊSTIÈRE SUR CETTE CARTE.

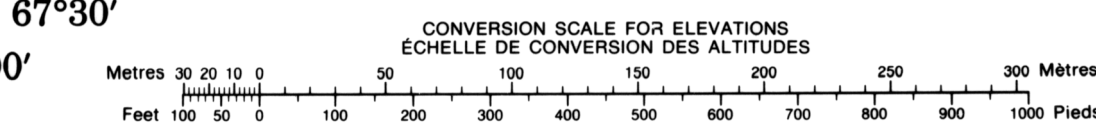
ÉTABLI PAR LA DIRECTION DES LEVÉS ET DE LA CARTO-  
GRAPHIE, MINISTÈRE DE L'ÉNERGIE, DES MINES ET DES RES-  
SOURCES, OTTAWA. PUBLIÉE EN 1985.

DES CARTES SONT EN VENTE AU BUREAU DES CARTES DU  
CANADA, MINISTÈRE DE L'ÉNERGIE, DES MINES ET DES RES-  
SOURCES, OTTAWA, OU CHEZ LE Vendeur LE PLUS PRÈS.

© 1985, SA MAJESTÉ LA REINE DU CHEF DU CANADA.  
MINISTÈRE DE L'ÉNERGIE, DES MINES ET DES RESSOURCES.

NOTE: OFFSHORE ISLANDS LIE WITHIN THE  
DISTRICT OF FRANKLIN, N.W.T.

NOTER: LES ÎLES DU LARGE FONT PARTIE  
DU DISTRICT DE FRANKLIN, T.N.-O.



CONVERSION SCALE FOR ELEVATIONS  
ÉCHELLE DE CONVERSION DES ALTITUDES

Metres 30 20 10 0 50 100 150 200 250 300 Metres  
Feet 100 50 0 100 200 300 400 500 600 700 800 900 1000 Pieds

Military users,  
refer to this map as:  
Référence de cette carte  
pour usage militaire:

SERIES A 701  
MAP 86 P/9  
ÉDITION 1 MCE ÉDITION

SÉRIE  
CARTE  
ÉDITION 1

86 P/9  
EDITION 1 ÉDITION

Digital  
Mapping

Cartographie  
numérique

LEGEND - LÉGENDE

ROAD, HARD SURFACE.....ROUTE, REVÊTEMENT DUR

ROAD, LOOSE SURFACE.....ROUTE, SURFACE DE GRAVIER

CART TRACK, WINTER ROAD.....CHEMIN DE TERRE, ROUTE D'HIVER

TRAIL, CUT LINE, PORTAGE.....SENTIER, PERCÉE OU PORTAGE

BUILT-UP AREA.....AGGLOMÉRATION

RAILWAY: SIDING, STATION, STOP.....CHEMIN DE FER: VOIE D'ÉVÈTEMENT, STATION, ARRÊT

BRIDGE.....PONT

SEAPLANE BASE, SEAPLANE ANCHORAGE.....BASE D'HYDRAVIONS; ANCRAGE D'HYDRAVIONS

HOUSE, BARN.....MAISON, GRANGE

CHURCH, SCHOOL, POST OFFICE.....ÉGLISE; ÉCOLE; BUREAU DE POSTE

TOWER, LANDMARK OBJECT.....TOUR: VALEUR DE RÉPÈRE

WELL, OIL, GAS, TANK, WATER.....PUITS: PÉTROLE, GAZ, RÉSERVOIR: EAU

POWER TRANSMISSION LINE.....LIGNE DE TRANSPORT D'ÉNERGIE

MINE, GRAVEL PIT.....MINE, CARRIÈRE DE GRAVIER

CUTTING, EMBANKMENT.....DÉBLAI; REMBLAI

INTERNATIONAL, PROVINCIAL BOUNDARY  
WITH MONUMENT AND NUMBER.....FRONTIÈRE INTERNATIONALE, LIMITE  
PROVINCIALE AVEC BORNE ET NUMÉRO

PROVINCIAL BOUNDARY, UNSURVEYED.....FRONTIÈRE PROVINCIALE, NON ARPENTÉE

COUNTY, DISTRICT BOUNDARY.....LIMITE DE COMTE OU DE DISTRICT

TOWNSHIP, PARISH BOUNDARY.....LIMITE DE CANTON, DE PAROISSE

MUNICIPALITY BOUNDARY.....LIMITE DE MUNICIPALITÉ

RESERVE, SANCTUARY, PARK, ETC. BOUNDARY.....LIMITE DE RÉSERVES, SANCTUAIRES, PARCS, ETC.

OUTLINED LANDMARK AREA,  
BOUNDARY APPROXIMATE, ETC.....LIMITE DE SURFACE RÉPÈRE,  
LIMITE APPROXIMATIVE, ETC.

D.L.S. TOWNSHIP CORNER, SURVEYED; UNSURVEYED.....COIN DE CANTON (A.T.C.): ARPENTÉ; NON ARPENTÉ

D.L.S. SECTION CORNERS.....COINS DE SECTION (A.T.C.)

HORIZONTAL CONTROL POINT.....POINT DE CONTRÔLE PLANIMÉTRIQUE

BENCH MARK WITH ELEVATION.....RÉPÈRE DE NIVELLEMENT AVEC COTE

SPOT ELEVATION, PRECISE.....POINT COTÉ, PRÉCIS

STREAM OR SHORELINE, INDEFINITE.....COURS D'EAU OU RIVE; IMPRÉCIS

LAKE, INTERMITTENT LAKE, SHALLOW LAKE.....LAC; LAC INTERMITTENT; LAC PEU PROFOND

FLOODED LAND.....TERRAIN INONDÉ

MARSH: SWAMP (WOODED);  
STRING BOG.....MARAIS; BOISÉ MARÉCAGEUX;  
FONDRIÈRE À FILAMENTS

DRY RIVER BED WITH CHANNELS.....LIT DE RIVIÈRE ASSÉCHÉ AVEC CHENAUX

RAPIDS, FALLS, RAPIDS.....RAPIDES; CHUTES; RAPIDES

FORESHORE FLATS, SAND IN WATER, ROCKS.....ESTRANS, SABLE SOUS L'EAU; ROCHES

TUNDRA, LAKES IN TUNDRA;  
POLYGONS.....TOUNDRA; LACS EN TOUNDRA  
POLYGONES DE TOUNDRA

PALSA BOG.....FONDRIÈRE DE PALSE

DAM; WHARF.....BARRAGE; QUAI

ICEFIELD (GLACIER); MORAINES.....CHAMP DE GLACE (GLACIER); MORAINES

PINGO.....PINGO

DITCH.....FOSSÉ

CONTOURS.....COURBES DE NIVEAU

APPROXIMATE CONTOURS.....COURBES DE NIVEAU APPROXIMATIVES

DEPRESSION CONTOUR.....COURBE DE CUVETTE

CLIFF.....FALAISE

SPOT ELEVATION, APPROXIMATE: LAND; WATER.....POINT COTÉ, APPROXIMATIF: SUR TERRE; SUR L'EAU

SAND, SAND DUNES, RAISED BEACHES.....SABLE, DUNES DE SABLE; PLAGES SURÉLEVÉES

HISTORIC SITE.....LIEU HISTORIQUE

WOODED AREA, FOREST; CLEARED AREA.....SURFACE BOISÉE, FORÊT; ESPACE DÉNUDÉ, CLAIRIÈRE

PHOTOGRAPHY PHOTOGRAPHIE

COMPILATION.....RÉSTITUTION

GRID ZONE DESIGNATION  
DESIGNATION DE  
LA ZONE  
DU QUADRILLAGE:  
12W

100 000 m SQUARE IDENTIFICATION  
IDENTIFICATION DU CARRÉ  
DE 100 000 m  
VL  
VK

EXAMPLE OF METHOD USED  
TO GIVE A REFERENCE TO NEAREST 100 METRES  
EXEMPLE DE LA MÉTHODE EMPLOYÉE  
POUR FIXER DES RÉFÈRES À 100 MÈTRES PRÈS

REFERENCE POINT  
POINT DE RÉPÈRE

CHURCH - EGLISE

EASTING: Read number on grid line  
immediately to left of point.  
ABSCISSE: Note le chiffre de la ligne  
du quadrillage immédiatement à gauche  
du repère.  
Estimate tenths of a square from  
this line eastward to point.  
Estimer le nombre de dixièmes du carré  
entre cette ligne et le repère en direction est.

NORTHING: Read number on grid line  
immediately below point.  
ORDONNÉE: Note le chiffre de la ligne  
du quadrillage immédiatement en dessous  
du repère.  
Estimate tenths of a square from  
this line northward to point.  
Estimer le nombre de dixièmes du carré  
entre cette ligne et le repère en direction nord.

GRID REFERENCE  
RÉFÉRENCE AU QUADRILLAGE:  
975984

Nearest similar grid reference 100 000 metres  
Le prochain référence similaire est à 100 000 mètres

REVISION

REVISION

INDEX TO ADJOINING MAPS OF THE NATIONAL TOPOGRAPHIC SYSTEM  
TABLEAU D'ASSEMBLAGE DU SYSTÈME NATIONAL DE RÉFÉRENCE CARTOGRAPHIQUE

86 P/15 86 P/16 76 M/13

86 P/10 86 P/9 76 M/12

86 P/7 86 P/8 76 M/5

ONE THOUSAND METRE  
UNIVERSAL TRANSVERSE MERCATOR GRID  
ZONE 12  
QUADRILLAGE DE MILLE MÈTRES  
TRANSVERSE UNIVERSEL DE MERCATOR

The 1985 MAGNETIC BEARING is 35°48' (636 mils)  
EAST OF GRID NORTH.  
ANNUAL CHANGE DECREASING 25.3'  
GRID NORTH is 1°08' (21 mils) WEST OF TRUE NORTH  
for centre of map.  
Le RÉPÈRE MAGNÉTIQUE en 1985 est à 35°48' (636 mils)  
à l'EST du NORD DU QUADRILLAGE.  
VARIATION ANNUELLE DECRÉOISSANTE 25,3'  
Le NORD DU QUADRILLAGE est à 1°08' (21 mila) à l'OUEST  
du NORD GÉOGRAPHIQUE au centre de la carte.

THE MAGNETIC COMPASS MAY BE  
ERRATIC IN THIS AREA  
LA BOUSSOLE SERA PEUT-ÊTRE  
INSTABLE DANS CETTE RÉGION