

Military users, refer to this map as:	SERIES A 002 SÉRIE
Référence de cette carte pour usage militaire:	MAP 87 G/9 CARTE
	EDITION 1 MCE ÉDITION



CONVERSION SCALE FOR ELEVATIONS


Metres 30 20 10 0

Feet 100 50 0

100 200 300 400 500 600 700 800 900 1000

150 200 250 300

ECHELLE DE CONVERSION DES ALTITUDES

<p>GRID ZONE DESIGNATION DÉSIGNATION DE LA ZONE DU QUADRILLAGE:</p> <p>11W</p>	<p>100 000 m SQUARE IDENTIFICATION IDENTIFICATION DU CARRÉ DE 100 000 m</p> 
--	---

EXAMPLE OF METHOD USED
TO GIVE A REFERENCE TO NEAREST 100 METRES
EXEMPLE DE LA MÉTHODE EMPLOYÉE
POUR FIXER DES RÈFÉRENCES À 100 MÈTRES PRÈS

REFERENCE POINT	CHURCH - ÉGLISE	(as above)
POINT DE REPÈRE		(ci-dessus)

EASTING: Read number on grid line immediately to left of point:	
ABSCISSE: Note le chiffre de la ligne du quadrillage immédiatement à gauche du repère:	97
Estimate tenths of a square from this line eastward to point:	
Estimer le nombre de dixièmes du carré entre cette ligne et le repère en direction est:	5

NORTHING: Read number on grid line immediately below point.

ORDONNÉE: Notez le chiffre de la ligne du quadrillage immédiatement en dessous du repère.

98

Estimate tenths of a square from this line northward to point.

Estimer le nombre de dixièmes du carré entre cette ligne et le repère en direction nord.

4

GRID REFERENCE: 984

RÉFÉRENCE AU QUADRILLAGE: 975984

Nearest smallest grid reference 100 000 metres (about 63 miles) to a co-ordinate reference similar to a 100 000 metres (environ 63 milles)

ONE THOUSAND METRE
UNIVERSAL TRANSVERSE MERCATOR GRID
ZONE 11
QUADRILLAGE DE MILLE MÈTRES
TRANSVERSE UNIVERSEL DE MERCATOR

The 1985 MAGNETIC BEARING is 45°57' (817 mils)
EAST of GRID NORTH.
ANNUAL CHANGE DECREASING 24.5'
GRID NORTH is 0°28' (8 mils) EAST of TRUE NORTH
for centre of map.

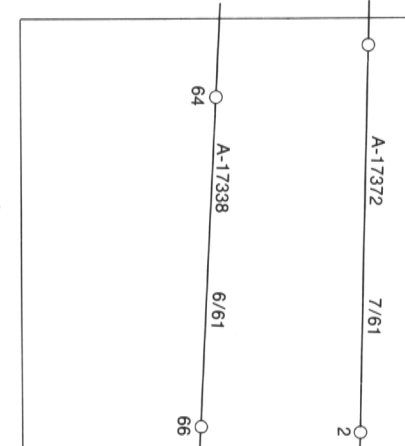
Le REPÈRE MAGNÉTIQUE en 1985 est à 45°57' (81)
à l'EST du NORD DU QUADRILLAGE.

VARIATION ANNUELLE DÉCROISSANTE 24,5'

NORD DU QUADRILLAGE est à 0°28' (8 mils) à l'ES
NORD GÉOGRAPHIQUE au centre de la carte.

LA BOUSSOLE SERA PEUT-ÊTRE
USABLE DANS CETTE RÉGION

PHOTOGRAPHY PHOTOGRAPHIE
COMPILATION RESTITUTION



87 G/15	87 G/16	87 H/17
87 G/10	87 G/9	87 H/18
87 G/7	87 G/8	87 H/19

PRODUCED BY THE SURVEYS AND MAPPING BRANCH,
DEPARTMENT OF ENERGY, MINES AND RESOURCES,
OTTAWA. PUBLISHED IN 1985.

COPIES MAY BE OBTAINED FROM THE CANADA MAP OFFICE
DEPARTMENT OF ENERGY, MINES AND RESOURCES, OTTAWA,
OR YOUR NEAREST MAP DEALER.

© 1985, HER MAJESTY THE QUEEN IN RIGHT OF CANADA,
DEPARTMENT OF ENERGY, MINES AND RESOURCES.

FOLDING MAY DAMAGE THIS PHOTOMAP

ELEVATIONS IN METRES ABOVE MEAN SEA LEVEL
CONTOUR INTERVAL 10 METRES

NORTH AMERICAN DATUM 1927
TRANSVERSE MERCATOR PROJECTION

INFORMATION CONCERNING BENCH MARKS AND HORIZONTAL SURVEY MONUMENTS CAN BE OBTAINED FROM GEODETIC SURVEY, SURVEYS AND MAPPING BRANCH, OTTAWA

DISTRICT OF FRANKLIN DISTRICT DE FRANKLIN
NORTHWEST TERRITORIES TERRITOIRES DU NORD-OUEST

Scale 1:50 000 Échelle

Miles 1 0 1 2 3 Miles

Metres 1000 0 1000 2000 3000 4000 Metres

ALTITUDES EN MÈTRES
ÉQUIDISTANCE DES COURBES 10 MÈTRES
SYSTÈME DE RÉFÉRENCE GÉODÉSIQUE NORD-AMÉRICAIN 1922
PROJECTION TRANSVERSE DE MERCATOR

POUR TOUT RENSEIGNEMENT CONCERNANT LES REPÈRES
ET BORNES ALTIMÉTRIQUES, S'ADRESSER AUX LEVÉS
GÉODÉSIQUES, DIRECTION DES LEVÉS ET DE LA CARTO-
GRAPHIE, OTTAWA.

ÉTABLI PAR LA DIRECTION DES LEVÉS ET DE LA CARTO-
GRAPHIE, MINISTÈRE DE L'ÉNERGIE, DES MINES ET DES RES-
SOURCES, OTTAWA. PUBLIÉE EN 1965.

CES CARTES SONT EN VENTE AU BUREAU DES CARTES DU
CANADA, MINISTÈRE DE L'ÉNERGIE, DES MINES ET DES RES-
SOURCES, OTTAWA, OU CHEZ LE VENDEUR LE PLUS PRES.

© 1965, SA MAJESTÉ LA REINE DU CHEF DU CANADA.
MINISTÈRE DE L'ÉNERGIE, DES MINES ET DES RESSOURCES

PLIER CETTE CARTE PEUT L'ENDOMMAGER

87 G/9
EDITION 1 ÉDITION



Energy, Mines and
Resources Canada Énergie, Mines et
Ressources Canada