

Legend for 92 F/11 map, detailing symbols for roads, railways, boundaries, and geographical features.

Roads: Dual Highway, hard surface; Route à 2 chaussées asphaltées, revêtement dur; Road, hard surface, less than 2 lanes; Highway route number; Road, hard surface, 2 lanes; Route, revêtement dur, moins de 2 voies; Road, hard surface, 2 lanes or more; Route de gravier, asphaltée, toute saison, 2 voies ou plus; Road, loose or stabilized surface, all season, 2 lanes or more; Route de gravier, asphaltée, toute saison, moins de 2 voies; Road, loose surface, dry weather; Route de gravier, temps sec; Vehicle track or winter road, gate; Chaussée de terre ou d'hiver, barrière; Trail, cut line or passage, portable, short; Sentier, pont ou passage portable, court; Built-up area, street, paved, paved; Agglomération non pavée ou terrain de sports; Agglomération pavée, routes multiples, sans trottoir, station; Chaussée de fer, voie unique, voies multiples, voie d'évitement; gare; Power transmission line, multiple lines; Ligne électrique, lignes multiples; Bridge, footbridge, tunnel; Pont, passerelle, tunnel; Cut embankment, causeway; Talus, remblai, chaussée; Sewerage line, water supply, navigation light; Hydrobase, balisage, balise lumineuse; Building(s); Bâtiment(s); Church, non-Christian place of worship, shrine; Église, lieu de culte non chrétien, lieu de pèlerinage; School, elevator, fire station; École, ascenseur, caserne de pompiers; Cemetery, burial site, or place of interest, greenstone; Cimetière, lieu historique ou lieu d'intérêt, canot; Campground, picnic site, service area, etc.; Terrain de camping, terrain de pique-nique, centre de service; Golf course, ski area, etc.; Terrain de golf, station de ski, etc.; Oil or natural gas facility, electrical facility; Installation pétrolière ou de gaz naturel, installation électrique; International boundary with monument; Frontière internationale avec borne-repère; Boundary, first class unsurveyed; Limite de première classe non arpentée; Boundary, second class; Limite de deuxième classe; Boundary, third class; Limite de troisième classe; Boundary, fourth class; Limite de quatrième classe; Boundary, fifth class; Limite de cinquième classe; Boundary, sixth class unsurveyed; Limite de sixième classe non arpentée; Boundary, seventh class; Limite de septième classe; Boundary, eighth class; Limite de huitième classe; Boundary, ninth class; Limite de neuvième classe; Dam, small, large, carrying road; Barrage, petit, grand, route à ciel ouvert; Watercourse or shoreline, ditch, pipeline; Cours d'eau ou rive (périodique, imprévisible); Rapids, chutes (avec hauteur en m); Lake or pond, through, intermittent lake or pond; Lac ou étang, bief, lac ou étang intermittent; Freshwater flats or sand in water; Sables ou vases dans l'eau; Rocks in water or small islands; Rochers dans l'eau ou îlots; Rocky ridge, rock road; Barre rocheuse, roc; Marsh, swamp; Marais, tourbière; Contour, index, intermediate, approximate; Courbes de niveau, intermédiaires, approximatives; Cliff or escarpment; Falaise ou escarpement; Sand, silt, gravel, etc.; Sable, limon, gravier, etc.; Glacier, ice cap, snowfield; Glacier, calotte glaciaire, champ de neige; Wooded area, orchard, vineyard, hospital; Région boisée, verger, vignoble, hôpital; Reservoir, lake, etc.; Réservoir, lac, etc.; For complete reference, see reverse side. Pour une liste complète des signes, voir au verso.

Your Local Dealer Votre vendeur local

92 F/13	92 F/14	92 F/15
92 F/12	92 F/11	92 F/10
92 F/5	92 F/6	92 F/7

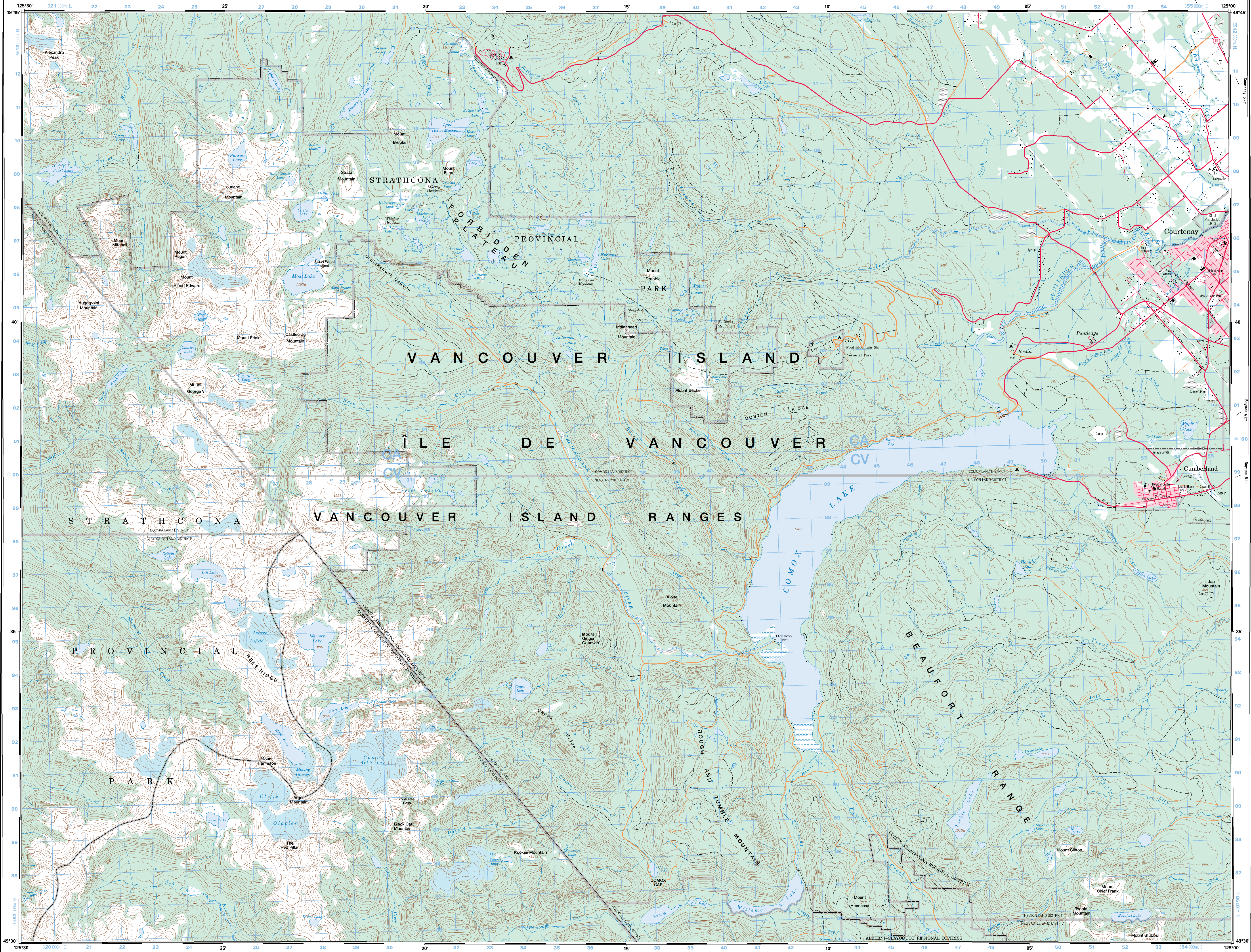
92 F/11 1/50 000 FORBIDDEN PLATEAU

Natural Resources Canada Ressources naturelles Canada

CANADIAN TOPOGRAPHIC MAPS
CARTES TOPOGRAPHIQUES DU CANADA

92 F/11 1/50 000 FORBIDDEN PLATEAU

FORBIDDEN PLATEAU Edition 6 Édition Canada



Produced by the Centre for Topographic Information, Natural Resources Canada. Boundaries and toponyms current as of 2000; road network current as of 1995; all other information current as of 1988. Published in 2000.

Use diagram only to obtain numerical values
Approximate Mean Declination 2000
Annual change decreasing 6.4°
N'utiliser le diagramme que pour obtenir les valeurs numériques
Déclinaison moyenne approximative au centre de la carte en 2000
Variation annuelle décroissante 6.4°

Transverse Mercator Projection • Projection transversale de Mercator
North American Datum 1983
Système de référence nord-américain de 1983
Coordinate conversion NAD 83 (WGS 84) to NAD 27
Mean values for this map:
Geographic Latitude + add 0.7°
Longitude + subtract 5.2°
Grid Northing + add 202 m
Grid Easting + add 99 m
Conversion des coordonnées NAD 83 (WGS 84) à NAD 27
Valeurs moyennes pour cette carte:
Coordonnées géographiques: Latitude + additionner 0.7°
Longitude - soustraire 5.2°
Quadrillage: Nordisme N + ajouter 202 m
Abscisse (E) + additionner 99 m

FORBIDDEN PLATEAU
BRITISH COLUMBIA • COLOMBIE-BRITANNIQUE

Method used to give reference to the nearest 100 metres
Méthode employée pour fixer des repères à 100 mètres près
Zone 10
Universal Transverse Mercator Grid
Quadrillage universel transversale de Mercator de 100 000 mètres

100 000 metre Square
Identification of the centre of 100 000 metres
CA (00000)
CV
Grid Zone Designation
10 U
Disposition de la zone du quadrillage

Eastings: Road grid line value to the left of point. Estimate north of a square from this line eastward to point. Abscisse: Note le chiffre de la ligne de quadrillage à gauche du repère. Estimer le nombre de divisions de carte entre cette ligne et le repère en direction est.
Grid reference in this example: Référence du quadrillage dans cet exemple: 36796 E N
Northings: Road grid line value below point. Estimate north of a square from this line northward to point. Nordisme: Note le chiffre de la ligne de quadrillage en dessous du repère. Estimer le nombre de divisions de carte entre cette ligne et le repère en direction nord.

1/50 000
Kilometres 1 0 1 2 3 4 Kilomètres
Miles 1 0 1 2 3 Miles
1 centimetre on the map represents 500 metres on the ground
1 centimètre sur la carte représente 500 mètres au sol
Contour Interval: 40 Metres
Elevations in Metres above Mean Sea Level
Équidistance des courbes: 40 mètres
Altitudes en mètres au-dessus du niveau moyen de la mer

Produced by the Centre for Topographic Information, Natural Resources Canada. Boundaries and toponyms current as of 2000; road network current as of 1995; all other information current as of 1988. Published in 2000.

Visit our Web site: <http://maps.NRCan.gc.ca/>
For corrections, additions or comments concerning the content of this map, please contact us either by telephone at 1-800-465-6277 by facsimile at 1-800-461-6277 or by electronic mail at: topo-maps@NRCan.gc.ca
This map may not be reproduced in whole or in part, by any means-graphic, electronic or mechanical-without the written permission of Natural Resources Canada.
© 2000. Her Majesty the Queen in Right of Canada.
This map is not to be used for air or marine navigation.

True North
Nord géographique
1°43' 22'06" (2000)
1°43' 22'06" (1983)
1°43' 22'06" (1983)
1°43' 22'06" (1983)