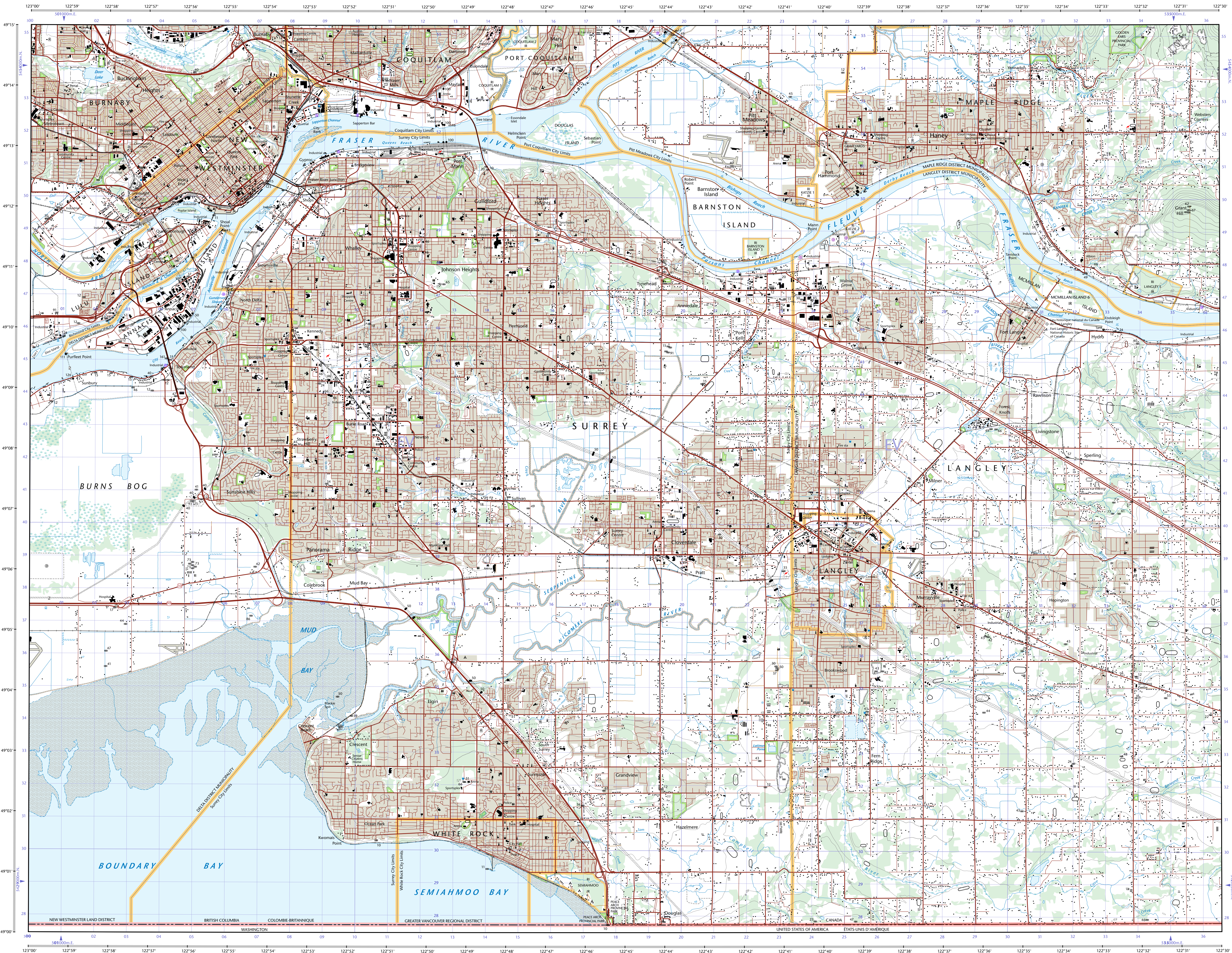
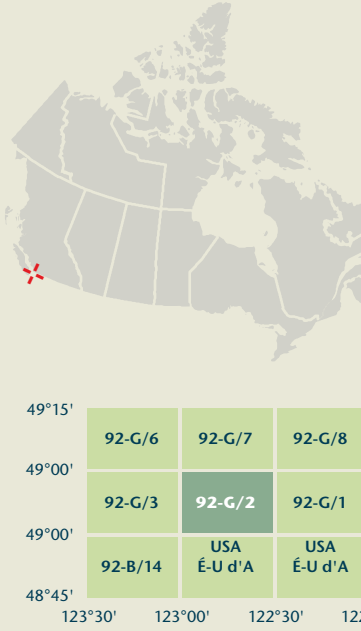
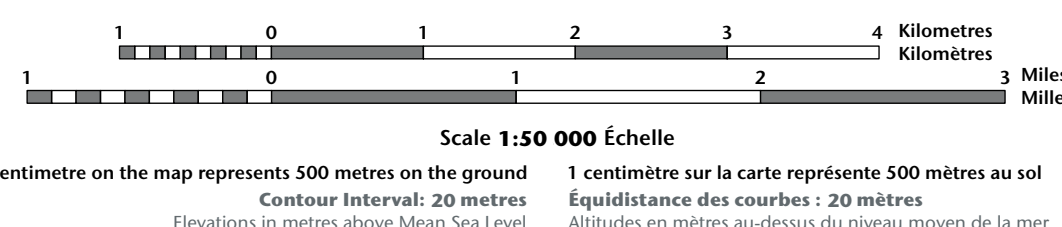


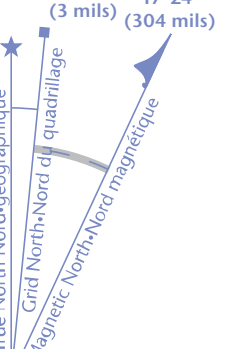
- Road: hard surface, more than 2 lanes; service centre
Route: revêtement dur, plus de 2 voies; centre de service
- Road: hard surface, 2 lanes; less than 2 lanes; unimproved
Route: revêtement dur, 2 voies; moins de 2 voies; pavé/lanière
- Road: hard surface, street, lower or stabilized surface; street, conduit bridge
Route: revêtement dur, rue; de gravier, aggloméré, rue; pont de canalisation
- Road: loose or stabilized surface, all season, 2 lanes or more; less than 2 lanes
Route: de gravier, aggloméré, toute saison, 2 voies ou plus; moins de 2 voies
- Road: loose surface, dry weather; vehicle track or winter road; trail; portage
Route: de gravier, temps sec; chemins de terre ou d'hiver; sentier; portage
- Highway interchange; highway number; built-up area
Échangeur routier; numéro de route; agglomération
- Railway, single track; railway station; trestle; multiple tracks; turntable
Chemin de fer, voie unique; gare; chevette; voies multiples; plaque tournante
- Railway, abandoned; railway yard
Chemin de fer, abandonné; gare de triage
- Rapid transit: rail, road, footbridge
Transport rapide: voie ferrée; route; passerelle
- Causeway; covered bridge; tunnel; bridge; movable bridge
Chaussée; pont couvert; tunnel; pont; pont mobile
- Boundary: international
Limite: internationale
- Boundary: provincial or territorial
Limite: provinciale ou territoriale
- Boundary: unsurveyed provincial or territorial; area outline
Limite: provinciale ou territoriale non arpentée; surface délimitée
- Boundary: administrative: recreational
Limite: administrative: récréative
- Boundary: geographic; unsurveyed geographic
Limite: géographique; géographique non arpentée
- Fort, wall, fence
Fort, mur; clôture
- Power transmission line; multiple lines; submarine cable
Ligne de transport d'énergie; lignes multiples; câble sous-marin
- Pipeline: oil, natural gas
Pipeline: pétrole; gaz naturel
- Pipeline: multi-user; control valve; multiple lines
Pipeline: utilisation multiple; valve de contrôle; lignes multiples
- Pipeline underground: oil, natural gas; multiple use
Pipeline souterrain: pétrole; gaz naturel; utilisation multiple
- Mine: pit; sand, gravel, clay, quarry
Mine: sablier, gravier, argile; carrière
- Airport or airfield: official; nonofficial; heliport
Aéroport ou terrain d'aviation: officiel; non officiel; hélicopter
- Chimney; industrial; farm stack; tower; light; lighthouse
Cheminée: industrielle; tour; bruleur; hautier; parc à bois débris
- Tank, water tank; radar antenna; radio telescope
Citernes; citernes d'eau; antenne radar; radiotélescope
- Silo; grain elevator; clearance tower
Silo; élévateur à grains; tour de dégagement
- Electric facility; oil or natural gas facility; wind-generated device
Installation électrique; installation pétrolière ou gazière; éolienne
- Tower; communication; fire; control
Tour: communication; incendie; contrôle
- Domestic waste; liquid waste; industrial solid deposit
Déchet domestique; déchet liquide; dépôt de solide industriel
- Lookout; historic site; ruins; zoo
Belvédère; lieu historique; ruines; zoo
- Golf course; campground; ski area; sports field
Terrain de golf; terrain de camping; station de ski; centre sportif
- Aerial cableway; ski lift; sports track; arena
Téléphérique; remontée-pente; piste de course; arène
- Building: unidentified building; religious; educational; cabin
Bâtiment: bâtiments non identifiés; religieux; d'enseignement; cabine
- Hospital; medical centre; senior citizens home; lodging
Hôpital; centre médical; résidence pour personnes âgées; gîte
- City hall; municipal hall; community centre
Hôtel de ville; salle municipale; centre communautaire
- Customs post; ranger or warden station; cemetery
Poste de douane; poste de garde forestier ou poste de garde de parc; cimetière
- Court house; correctional institute
Palas de justice; établissement correctionnel
- Fire station; police station; armory
Caserne de pompiers; poste de police; manège militaire
- Waterbody or shoreline; watercourse; disappearing stream
Plan d'eau ou littoral; cours d'eau; cours d'eau disparissant
- Navigation light; ferry route; navigation beacon
Feu de navigation; traversée; balise de navigation
- Coast Guard station; regular and/or emergency marine
Station de la garde côtière; mouillage d'hydravions; marina
- Fish ladder; dam; small; large; carrying road
Échelle à poissons; barrage; petit; grand; pontée une route
- Dike or seawall; wharf; breakwater
Dighe ou mur de protection; quai; brise-lames
- Boat ramp; pier or dock
Rampe de mise à l'eau; jetée
- Drydock; slips; crib or abandoned bridge pier; ford
Cale sèche; cale; caisson ou pilier de pont abandonné; gué
- Conduit; lock; spring
Ressort; réservoir souterrain; viviers dans l'eau
- Rapids; falls
Rapides; chutes
- Rocky ledge; rocky reef; rocks in water; exposed shipwreck
Banc rocheux; récif rochers dans l'eau; épave émergée
- Mossy; glacial debris; permanent snow and ice
Mousse; débris glaciaires; neige et glace permanentes
- Wetlands; marsh; muskeg; swamps; marsh in water; string bog
Terres humides: marais, muskeg, marécage; marais dans l'eau; tourbière résécute
- Tundra ponds; tundra polygons; peat bog
Étang de tourbière; polygones de tourbière; tourbière à peat
- Sand; eker; prings; wooded area
Sable; éker; prings; région boisée
- Contour; index; intermediate; approximate
Courbe de niveau: mètre; intermédiaire; approximative
- Depression contour; spot elevation; cave
Courbe de creux; point cote; caverne



NEW WESTMINSTER
British Columbia / Colombie-Britannique



Use diagram only to obtain numeric values
Approximate Mean Declination 2010
for centre of map
Annual change decreasing 12"
N'utilisez le diagramme que pour obtenir
les valeurs numériques
Déclinaison moyenne approximative
au centre de la carte 2010
Variation annuelle décroissante 12"



100 000 metre Square
Approximate Mean Declination 2010
Identification du carré de
100 000 mètres
Zone 10
1000 metre Universal Transverse
Mercator
Quadrillage universel transverse
de Mercator de 1000 mètres

| 92-G/6 | 92-G/7 | 92-G/8 |
|---------|---------|---------|
| 92-G/3 | 92-G/2 | 92-G/1 |
| 92-B/14 | USA | USA |
| 123°30' | 123°00' | 122°30' |

Produced on October 05, 2010, by the Centre for
Topographic Information, Natural Resources Canada in
partnership with Geo BC.
Établi le 5 octobre 2010, par le Centre d'information
topographique, Ressources naturelles Canada en
partenariat avec Geo BC.

Map content validity dates
• Road network, 1987-2008
• Hydrographic network, 1987-2006
• Vegetation, 2000
• Buildings, 1986-2008
• Boundaries, 2004-2009
• Toponymy, 2004-2009
Detailed metadata can be found at: <http://GeoGratis.gc.ca>
For corrections, additions or comments concerning the
content of this map, please contact Natural Resources Canada
at: topo.mails@NRCan.gc.ca
Visit our Web site: <http://maps.NRCan.gc.ca>
© 2010, Sa Majesté la Reine du chef du Canada.
This map is not to be used for air or marine navigation.

Dates of validity of the content of the map
• Réseau routier, 1987-2008
• Réseau hydrographique, 1987-2006
• Végétation, 2000
• Bâtiments, 1986-2008
• Limites, 2004-2009
• Toponymie, 2004-2009
Consultez les métadonnées détaillées sur: <http://GeoGratis.gc.ca>
Pour toutes corrections, additions ou commentaires concernant
le contenu de cette carte, veuillez contacter Ressources naturelles
Canada par courriel électronique à: cartes.topo@NRCan.gc.ca
Visitez notre site Web: <http://cartes.NRCan.gc.ca>
© 2010, Sa Majesté la Reine du chef du Canada.
Cette carte ne doit pas être utilisée pour la navigation
aérienne ou maritime.