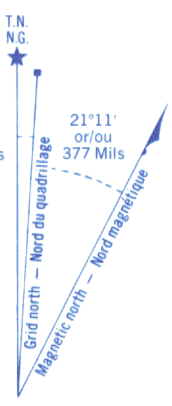


Military users:  
refer to this map as:  
Référé de cette carte  
pour usage militaire:

SERIES A 721  
MAP 92 H/6  
EDITION 2 MCE EDITION

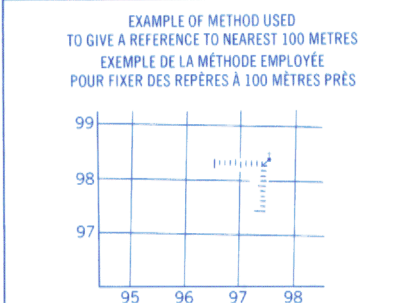
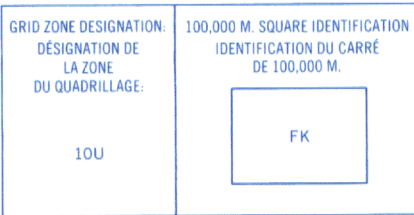
CONVERSION SCALE FOR ELEVATIONS  
SCHELLE DE CONVERSION DES ÉLEVATIONS

Meters 10 20 30 40 50 60 70 80 90 100  
Feet 100 200 300 400 500 600 700 800 900 1000



Use diagram only to obtain numerical values  
APPROXIMATE MEAN DECLINATION 1975  
FOR CENTRE OF MAP  
Année: déclin moyen 1975  
Utiliser le diagramme que pour obtenir les valeurs numériques  
DECLINAISON MOYENNE APPROXIMATIVE  
AU CENTRE DE LA CARTE DE 1975  
Variation moyenne déclinatoire 2° 7'

ONE THOUSAND METRE  
UNIVERSAL TRANSVERSE MERCATOR GRID  
ZONE 10  
QUADRILLAGE DE MILLE MÈTRES  
TRANSVERSE UNIVERSEL DE MERCATOR



REFERENCE POINT  
POINT DE RÉFÉRENCE

CHURCH - EGLISE

(to above)  
(ci-dessus)

EASTING: Read number on grid line  
immediately to left of point.  
LONGITUDE EST: Note the chiffre de la ligne  
du quadrillage immédiatement à gauche  
du repère.

Estimate tenth of a square from  
this line northward to point.  
Estimer le nombre de dixièmes du carré  
entre cette ligne et le repère en direction nord.

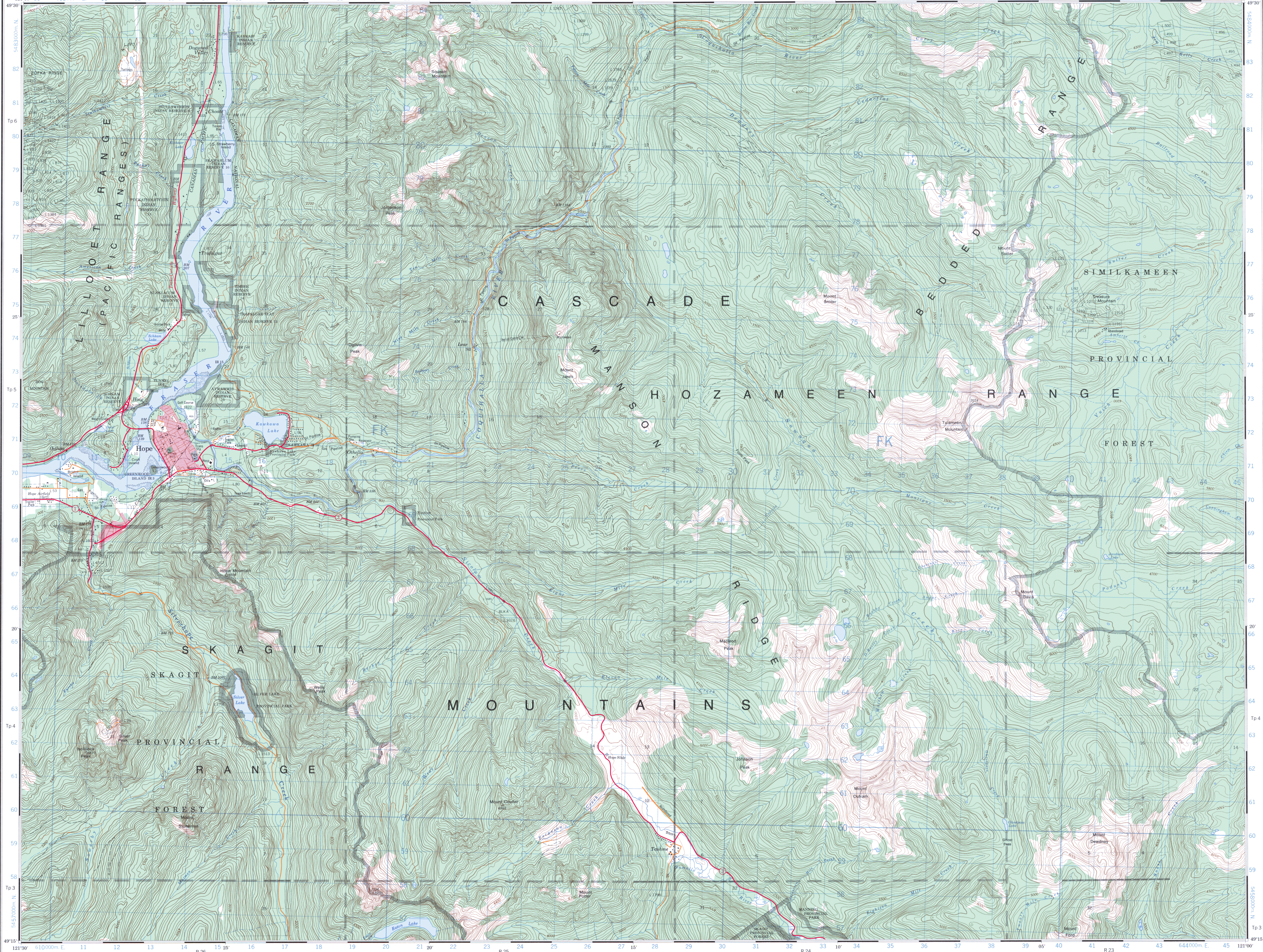
GRID REFERENCE: 979584

REFERENCE AU QUADRILLAGE: 979584

Measure vertical grid reference 100,000 metres (about 52 miles)  
La référence verticale (carré) est de 100,000 mètres (environ 52 miles)

| TABLEAU D'ASSEMBLAGE DU SYSTÈME NATIONAL<br>DE RÉFÉRENCE CARTOGRAPHIQUE |         |                      |                      |
|---|---------|----------------------|----------------------|
| 12°30' N<br>49°00' E  |         | 12°30' N<br>49°00' E |                      |
| 92 H/12   | 92 H/11 | 92 H/10              |                      |
| 92 H/5  | 92 H/6  | 92 H/7               |                      |
| 92 H/4  | 92 H/3  | 92 H/2               |                      |
| 12°30' N<br>49°00' E  |         |                      | 12°30' N<br>49°00' E |

INDEX TO ADJOINING MAPS OF  
THE NATIONAL TOPOGRAPHIC SYSTEM



Produced by the SURVEYS AND MAPPING BRANCH,  
DEPARTMENT OF ENERGY, MINES AND RESOURCES.  
Updated from aerial photographs taken in 1972. Culture check  
1974. Printed 1976.

Copies may be obtained from the Canada Map Office,  
Department of Energy, Mines and Resources, Ottawa,  
or your nearest map dealer.

© Canada Copyrights Reserved 1976

Roads:  
hard surface, all weather..... pavé, toute saison  
hard surface, all weather..... pavé, toute saison  
loose or stabilized surface, all weather..... gravier aggloméré, toute saison  
loose surface, dry weather and  
unclassified streets..... de gravier, temps sec et  
unclassified streets..... routes non classées  
cart track..... de terre  
trail, cut line or portage..... sentier, percée ou portage

FOR COMPLETE REFERENCE SEE REVERSE SIDE

POUR UNE LISTE COMPLÈTE DES SIGNES, VOIR AU VERSO

HOPE  
YALE DIVISION OF YALE LAND DISTRICT  
BRITISH COLUMBIA  
WEST OF SIXTH MERIDIAN - OUEST DU SIXIÈME MÉRIDIEN  
Scale 1:50,000 Échelle

Miles 1 0 1 2 3 Miles  
Metres 1000 0 1000 2000 3000 4000 Mètres  
Yards 1000 0 1000 2000 3000 4000 Verges

Information concerning location and precise elevation of bench  
marks can be obtained by writing to the Geodetic Survey, Surveys  
and Mapping Branch, Ottawa

CONTOUR INTERVAL 100 FEET  
Élevations on Feet above Mean Sea Level  
North American Datum 1927  
Transverse Mercator Projection

On peut obtenir des renseignements sur le lieu et l'altitude exacte des  
repères de nivellement en écrivant aux Levés géodésiques, Direction des  
levés et de la cartographie, Ottawa

ÉQUIDISTANCE DES COURBES 100 PIEDS  
Élevations en pieds au-dessus du niveau moyen de la mer  
Système de référence géodésique nord-américain, 1927  
Projection transverse de Mercator

Coordinate Conversion NAD 27 to NAD 83 (NCS 84)  
Mean values for this map  
Geographic: Latitude: subtract 45°  
Longitude: add 45°  
Grid: Northing: add 201m  
Easting: subtract 50m

Conversion des coordonnées NAD 27 à NAD 83 (NCS 84)  
Valeurs moyennes pour cette carte  
Coordonnées géographiques: Latitude: soustraire 45°  
Longitude: ajouter 45°  
Coordonnées G: Northing: ajouter 201m  
Easting: soustraire 50m

Établie par le DIRECTION DES LEVÉS ET DE LA CARTOGRAPHIE,  
MINISTÈRE DE L'ÉNERGIE, DES MINES ET DES RESSOURCES.  
Mise à jour à l'aide de photographies aériennes prises en 1972. Vérification  
des erreurs en 1974. Imprimé en 1976.

Ces cartes sont en vente au Bureau des Cartes du Canada,  
ministère de l'Énergie, des Mines et des Ressources, Ottawa,  
ou chez le vendeur le plus près.

© Canada 1976. Tous droits réservés