

Military users, refer to this map as: **MAP 92 P/14**
Référence de cette carte pour usage militaire: **EDITION 2 MCE ÉDITION**

GLOSSARY GLOSSAIRE

Artfield	Terrain d'aviation
Area	Arène
City Limits	Limites de ville
Customs	Douane
Ditch	Fossé
Dugout	Abreuvoir
Dwms	Décharge
Filtration Plant	Usine de filtration
Gas	Station de gaz
Golf Course	Terrain de golf
Junk Yard	Ferraille
Km	Kilomètre
Lookout	Belvédère
Min. Waste	Déchet de mine
Oil Wells	Puits de pétrole
Park	Parc
Risk	Pâturage
Senior Citizens Home	Foyer de la vieillesse
Ski Area	Station de ski
String Bed	Fondrière à filaments
Surveyed Line	Ligne arpentée
Tank	Réservoir
Water	Lac
Winter Road	Chemin d'hiver

For a complete glossary see reverse side
Pour un glossaire complet, voir au verso

ABBREVIATIONS ABRÉVIATIONS

Abund.	Abandoned	Abandonné, e
C.	Cemetery	Cimetière
CO	County	Comté
E.	Elevator	Élévateur
F.	Farm	Ferme
IR	Indian Reserve	Reserve indienne
H.	Hospital	Hôpital
L.	Lot	Parcelle
Micro	Micro-wave	Micro-ondes
Mun.	Municipality	Municipalité
P.	Post Office	Bureau de poste
PH	Power House	Centrale électrique
RCMP	Royal Canadian Mounted Police	Gendarmérie Royale Canadienne
Res.	Reservoir	Réservoir
Tran. Sta.	Transformer Station	Poste de transformateur
TFL	Tree Farm Licence	Licence de sylviculture

Use diagram only to obtain numerical values
APPROXIMATE MEAN DECLINATION 1978
FOR CENTRE OF MAP
Annual change decreasing 4.5"

N'utiliser le diagramme que pour obtenir les valeurs numériques
DECLINAISON MOYENNE APPROXIMATIVE
AU CENTRE DE LA CARTE EN 1978
Variation annuelle décroissante 4.5"

**ONE THOUSAND METRE
UNIVERSAL TRANSVERSE MERCATOR GRID
ZONE 10
QUADRILLAGE DE MILLE MÈTRES
TRANSVERSE UNIVERSEL DE MERCATOR**

GRID ZONE DESIGNATION DESIGNATION DE LA ZONE DU QUADRILLAGE	100,000 M. SQUARE IDENTIFICATION IDENTIFICATION DU CARRÉ DE 100,000 M.
10 U	FN

**EXAMPLE OF METHOD USED
TO GIVE A REFERENCE TO NEAREST 100 METRES
EXEMPLE DE LA MÉTHODE EMPLOYÉE
POUR FAIRE DES RÉFÉRENCES À 100 MÈTRES PRÈS**

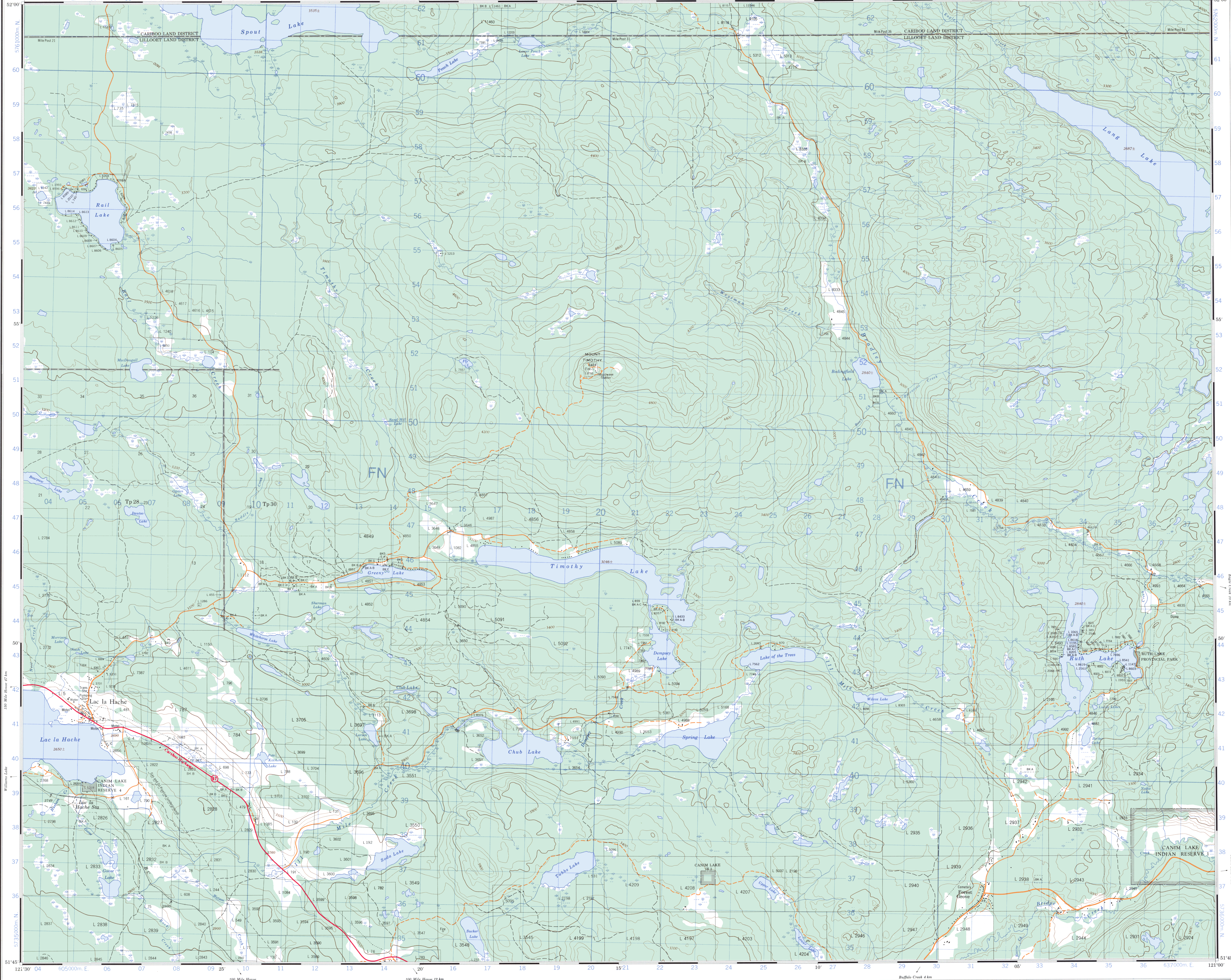
**REFERENCE POINT
POINT DE RÉFÉRE** CHURCH, EGLISE (see above)
EASTING: Road number on grid line immediately to left of point.
LONGITUDE EST: Note the chiffre de la ligne du quadrillage immédiatement à gauche du repère.
Estimate tenths of a square from this line eastward to point.
Estimer le nombre de dixièmes du carré entre cette ligne et le repère en direction est.

**NORTHING: Road number on grid line immediately below point.
LATITUDE NORD: Note le chiffre de la ligne du quadrillage immédiatement en dessous du repère.
Estimate tenths of a square from this line northward to point.
Estimer le nombre de dixièmes du carré entre cette ligne et le repère en direction nord.**

**GRID REFERENCE: 975984
Nécessaire à la grille de référence: 975984 (voir au-dessus)**

**TABLEAU D'ASSEMBLAGE DU SYSTÈME NATIONAL
DE RÉFÉRENCE CARTOGRAPHIQUE**

93 A/4	93 A/3	93 A/2
92 P/13	92 P/14	92 P/15
92 P/12	92 P/11	92 P/10



Produced by the SURVEYS AND MAPPING BRANCH,
DEPARTMENT OF ENERGY, MINES AND RESOURCES.
Updated from aerial photographs taken in 1974. Culture check
1976. Information current as of 1976.

Copies may be obtained from the Canada Map Office,
Department of Energy, Mines and Resources, Ottawa,
or your nearest map dealer.

© Canada Copyrights Reserved 1978

**LAC LA HACHE
BRITISH COLUMBIA**

Scale 1:50,000 Échelle

Miles 1 0 1 2 3
Mètres 1000 0 1000 2000 3000 4000
Yards 1000 0 1000 2000 3000 4000

**CONVERSION SCALE FOR ELEVATIONS
ÉCHELLE DE CONVERSION DES ÉLEVATIONS**

Mètres 30 20 10 0 100 200 300 400 500 600 700 800 900 1000
Feet 100 50 0 100 200 300 400 500 600 700 800 900 1000
Pieds

CONTOUR INTERVAL 100 FEET
Élévation en pieds de dessus du niveau moyen de la mer
North American Datum 1927
Transverse Mercator Projection

ÉQUIDISTANCE DES COURBES 100 PIEDS
Élévation en mètres de dessus du niveau moyen de la mer
Système de référence géodésique nord-américain, 1927
Projection transverse de Mercator

ROADS

hard surface, all weather	Routes
hard surface, all weather	Routes
loose or stabilized surface, all weather	Routes
unclassified streets	Routes
cart track	Routes
trail, cut line or portage	Routes

FOR COMPLETE REFERENCE SEE REVERSE SIDE
POUR UNE LISTE COMPLÈTE DES SIGNES, VOIR AU VERSO