

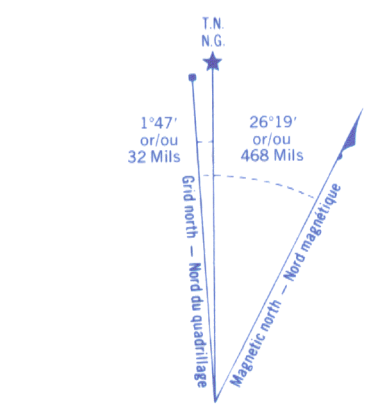
GLOSSARY GLOSSAIRE

Airfield	Débarcadere d'aviation
Area	Aire
City Limits	Limites de ville
Customs	Douane
Ditch	Fossé
Dugout	Abrevoir
Dump	Décharge
Filtration Plant	Usine de filtration
Gas	Gaz
Golf Course	Terrain de golf
Junk Yard	Ferraille
Kilo	Four
Lookout	Belvédère
Mine Waste	Déchets de mine
Oil Wells	Puits de pétrole
Pan	Pan
Rink	Patinatoire
Sensor Caters Home	Foyer de l'âge d'or
Ski Area	Ski
String Bag	Fondrière à filaments
Surveyed Line	Ligne arpentée
Tank	Réservoir
Water	Eau
Winter Road	Chemin d'hiver

For a complete glossary see reverse side
Pour un glossaire complet voir au verso

ABBREVIATIONS ABRÉVIATIONS

Aband.	Abandoned	Abandonnée
C	Cemetery	Cimetière
CO	County	Comté
E	Elevator	Elevateur
Fy	Ferry	Traverseur
IR	Indian Reserve	Réservation indienne
H	Hospital	Hôpital
L	Lot	Lot
Micro	Microcosm	Microcosme
Muni	Municipality	Municipalité
P	Post Office	Bureau de poste
PH	Power House	Centrale électrique
RMP	Royal Canadian Mounted Police	Gendarmes Royaux Canadiens
Res	Reservoir	Réservoir
Trans Sta	Transformer Station	Poste de transformateurs
TTL	Tree Farm Licence	Licence deylviculture



ONE THOUSAND METRE
UNIVERSAL TRANSVERSE MERCATOR GRID
ZONE 10
QUADRILLAGE DE MILLE MÈTRES
TRANSVERSE UNIVERSEL DE MERCATOR

GRID ZONE DESIGNATION DESIGNATION DE LA ZONE DU QUADRILLAGE	10U
100 000 m SQUARE IDENTIFICATION IDENTIFICATION DU CARRE DE 100 000 m	CP

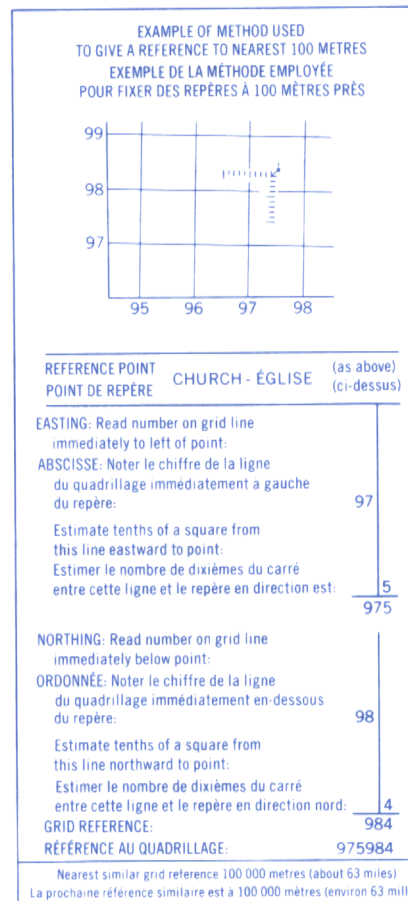
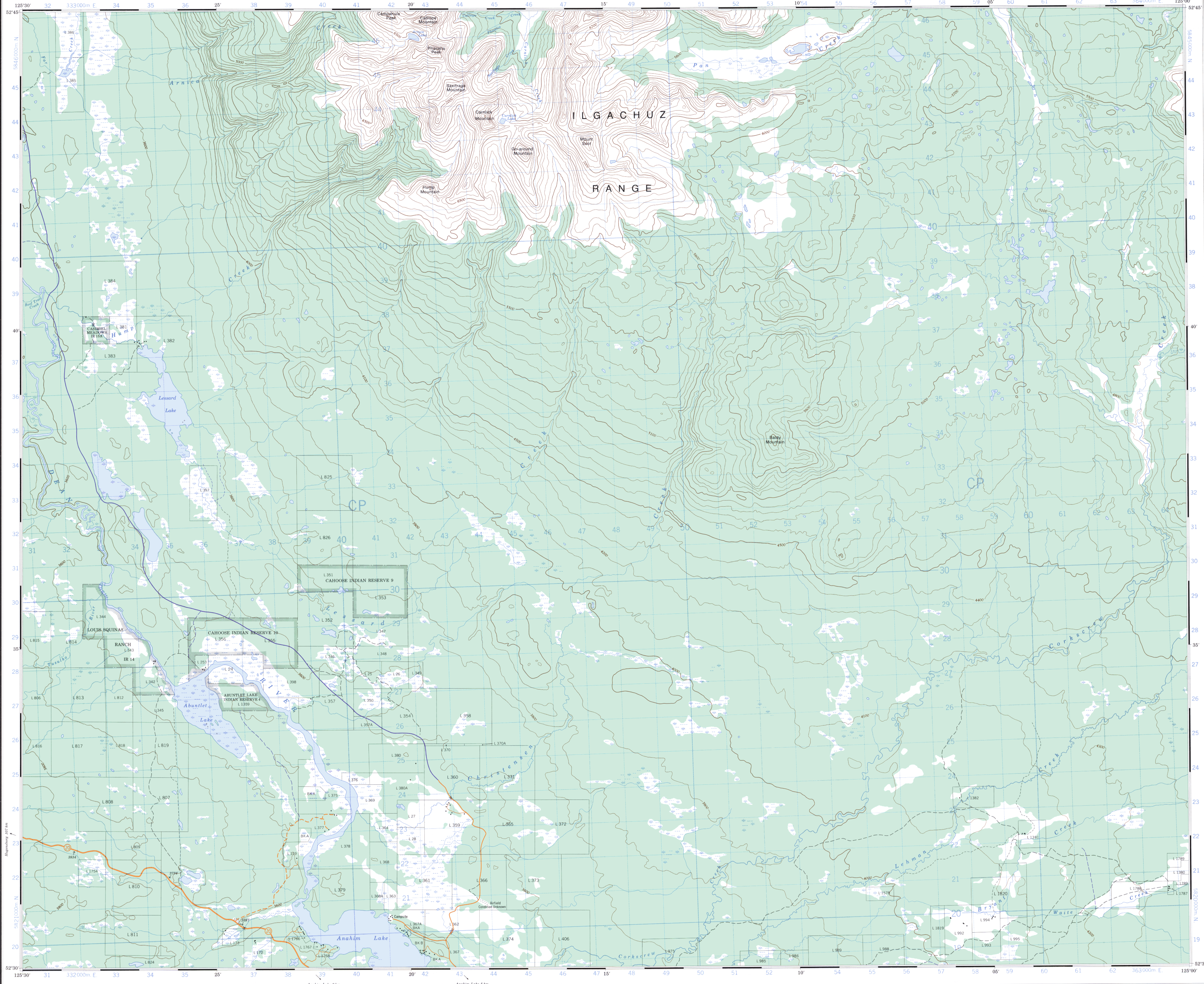


TABLEAU D'ASSEMBLAGE DU SYSTEME NATIONAL DE REFERENCE CARTOGRAPHIQUE		
126°00'	124°30'	123°00'
93 C/13	93 C/14	93 C/15
93 C/12	93 C/11	93 C/10
93 C/5	93 C/6	93 C/7
126°00'	124°30'	123°00'



Produced by the SURVEYS AND MAPPING BRANCH, DEPARTMENT OF ENERGY, MINES AND RESOURCES. Updated from aerial photographs taken in 1978, provided by the SURVEYS AND MAPPING BRANCH, MINISTRY OF ENVIRONMENT, BRITISH COLUMBIA. Culture check 1979. Published in 1981.

Copies may be obtained from the Canada Map Office, Department of Energy, Mines and Resources, Ottawa, or your nearest map dealer.

© 1981, Her Majesty the Queen in Right of Canada, Department of Energy, Mines and Resources.

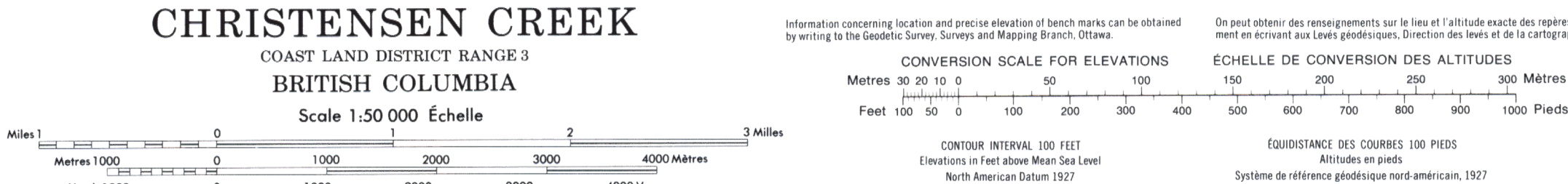
INTERIM CORRECTIONS 1988.

ROADS: ROUTES

hard surface - pavé
loose surface - de gravier
2 lanes or more - 2 voies ou plus
less than 2 lanes - moins de 2 voies
dry weather - temps sec
wet weather - temps sec
cart track - de terre
trail - sentier

Roads: loose or stabilized surface, all weather - gravier, agglomère, toute saison
loose surface, dry weather - de gravier, temps sec
unclassified streets - rues hors classe
cart track - de terre
trail, cut line or portage - sentier, percée ou portage

FOR COMPLETE REFERENCE SEE REVERSE SIDE POUR UNE LISTE COMPLÈTE DES SIGNES, VOIR AU VERSO



Établi par la DIRECTION DES LEVÉS ET DE LA CARTOGRAPHIE, MINISTÈRE DE L'ÉNERGIE, DES MINES ET DES RESSOURCES. Map is based on aerial photographs taken in 1978, provided by the DIRECTION DES LEVÉS ET DE LA CARTOGRAPHIE, MINISTÈRE DE L'ÉNERGIE, DES MINES ET DES RESSOURCES. Vérification des ouvrages en 1979. Publié en 1981.

Ces cartes sont en vente au Bureau des Cartes du Canada, Ministère de l'Énergie, des Mines et des Ressources, Ottawa, ou chez le revendeur le plus près.

© 1981, Sa Majesté La Reine du Chef du Canada, Ministère de l'Énergie, des Mines et des Ressources.

CORRECTIONS PROVISOIRES 1988.