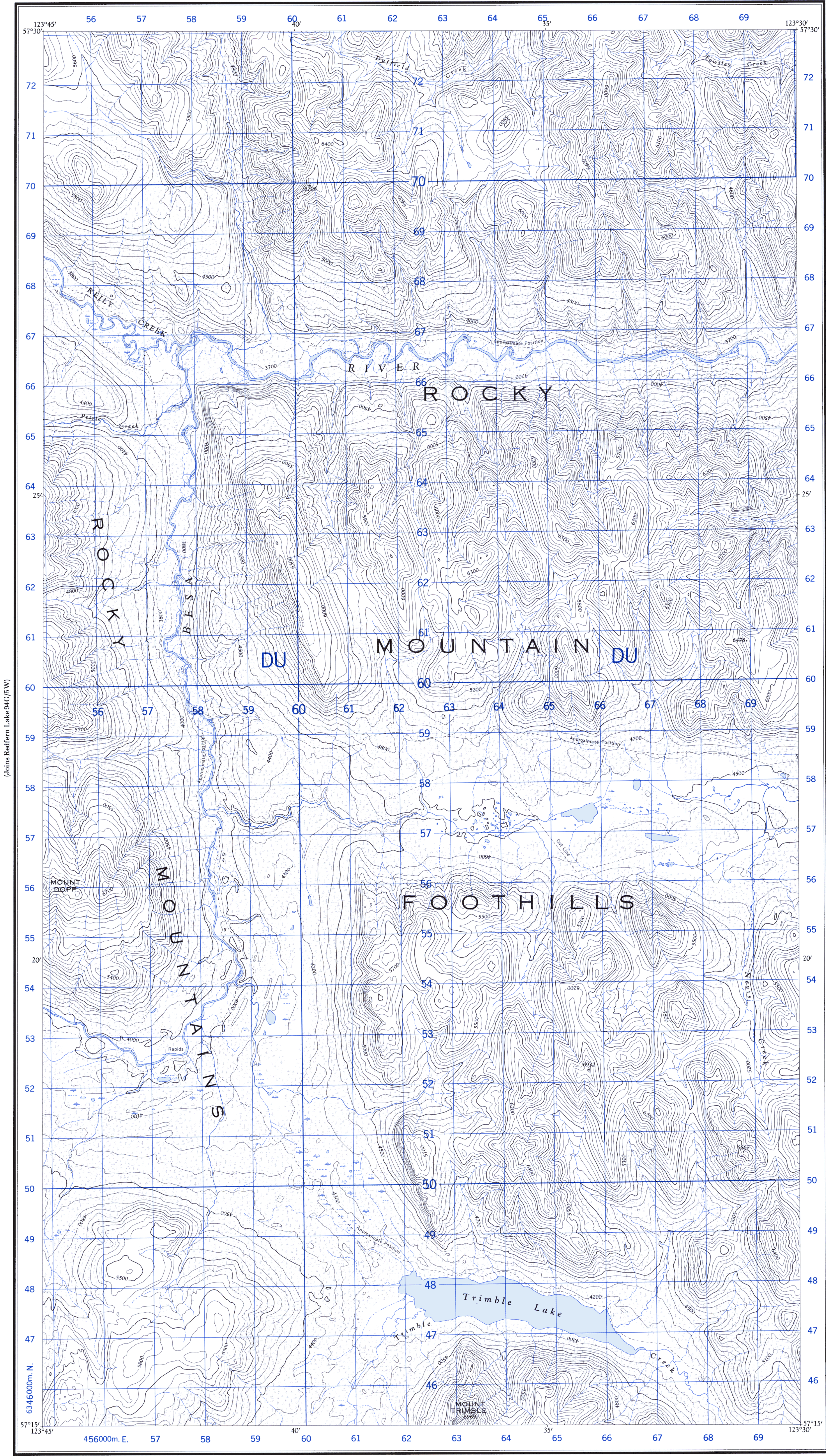


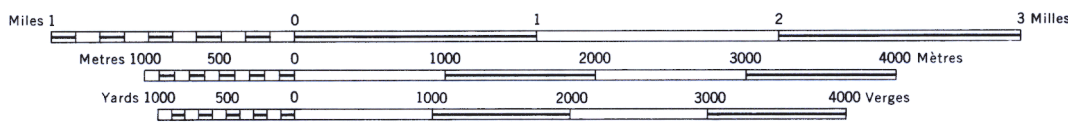
Refer to
this map as:
94 G/5 E
EDITION 1 ASE
SERIES A 721



Compiled, 1963, by the SURVEYS AND MAPPING BRANCH,
DEPARTMENT OF MINES AND TECHNICAL SURVEYS,
from aerial photographs taken in 1960. Field surveys 1958. Printed 1966.

REDFERN LAKE
PEACE RIVER DISTRICT
BRITISH COLUMBIA

SCALE 1:50,000 ÉCHELLE



CONTOUR INTERVAL 100 FEET
Elevations in Feet above Mean Sea Level
North American Datum 1927
Transverse Mercator Projection

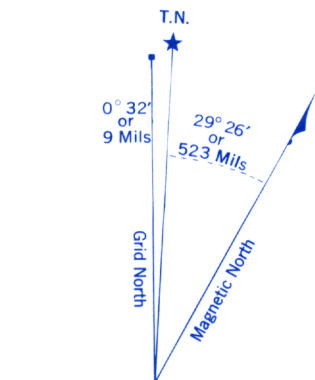
ÉQUIDISTANCE DES COURBES 100 PIEDS
Élévations en pieds au-dessus du niveau moyen de la mer
Réseau géodésique nord-américain unifié (1927)
Projection transverse de Mercator

Rédigée en 1963, par la DIRECTION DES LEVÉS ET DE LA CARTOGRAPHIE,
MINISTÈRE DES MINES ET DES RELEVÉS TECHNIQUES, d'après des photo-
graphes aériennes prises en 1960. Levés sur le terrain en 1958. Imprimée en 1966.

- | | | | | | | | |
|-------------------------------|-------|-----------------------------------|-------|-------------|-------|-----------------|-------|
| Building | | Bâtiment | | Barn | | Grange | |
| School | | École | | Post Office | | Bureau de poste | |
| Church | | Église | | Cemetery | | Cimetière | |
| Lighthouse | | Phare | | | | | |
| River with bridge | | Rivière avec pont | | | | | |
| Stream, intermittent or dry | | Cours d'eau intermittent ou à sec | | | | | |
| Lake intermittent, indefinite | | Lac intermittent, rive imprécise | | | | | |
| Marsh or Swamp | | Marais ou marécage | | | | | |
| Depression contours | | Courbes de cuvette | | | | | |

Coordinate Conversion NAD 27 to NAD 83 (WGS 84)
Mean values for this map
Geographic: Latitude - subtract 0.6"
Longitude - add 5.5"
Grid: Northing - add 196m
Easting - subtract 90m

Conversion des coordonnées NAD 27 à NAD 83 (WGS 84)
Valeurs moyennes pour cette carte
Coordonnées géographiques: Latitude - soustraire 0,6"
Longitude - additionner 5,5"
Quadrillage: Ordonnées (N) - additionner 196m
Abscisse (E) - soustraire 90m



Use diagram only to obtain numerical values.
APPROXIMATE MEAN DECLINATION 1965
FOR CENTRE OF MAP
Annual change decreasing 3.9"

100,000 M. SQUARE IDENTIFICATION	
GRID ZONE DESIGNATION 10 V	DU
TO GIVE A REFERENCE TO NEAREST 100 METRES	
EXAMPLE	BUILDING
EASTING: Read number on grid line immediately to left of point Estimate tenths of a square from this line eastward to point.	57 0 570
NORTHING: Read number on grid line immediately below point Estimate tenths of a square from this line northward to point.	66 16 666
MILITARY GRID REFERENCE	570666
Nearest similar grid reference 100,000 metres (about 63 miles)	

ONE THOUSAND METRE
UNIVERSAL TRANSVERSE MERCATOR GRID
ZONE 10

INSPECTION OF THIS MAP USING 1985 SATELLITE IMAGERY
REVEALED NO CHANGES IN MAJOR HYDROGRAPHIC OR CON-
STRUCTED FEATURES.

UNE VÉRIFICATION DE CETTE CARTE AU MOYEN D'IMAGES
SATELLITE DE 1985 N'A MONTRÉ AUCUN CHANGEMENT EN CE QUI
CONCERNE LES ÉLÉMENTS HYDROGRAPHIQUES OU LES
ÉLÉMENTS RAPPORTÉS (CONSTRUCTIONS) D'IMPORTANCE.

- | | |
|--|--|
| Roads: | Routes: |
| all weather | toute saison |
| dry weather | période sèche |
| cart track | de terre |
| trail or portage | sentier ou portage |
| Railway, normal gauge, single track | Chemin de fer, voie unique (écartement normal) |
| Power transmission line | Ligne de transport d'énergie |
| Mine or Open cut | Mine ou fosse à ciel ouvert |
| Horizontal control point, with elevation | Point géodésique avec cote |
| Bench mark, with elevation | Repère de nivellement avec cote |
- BM 157 →