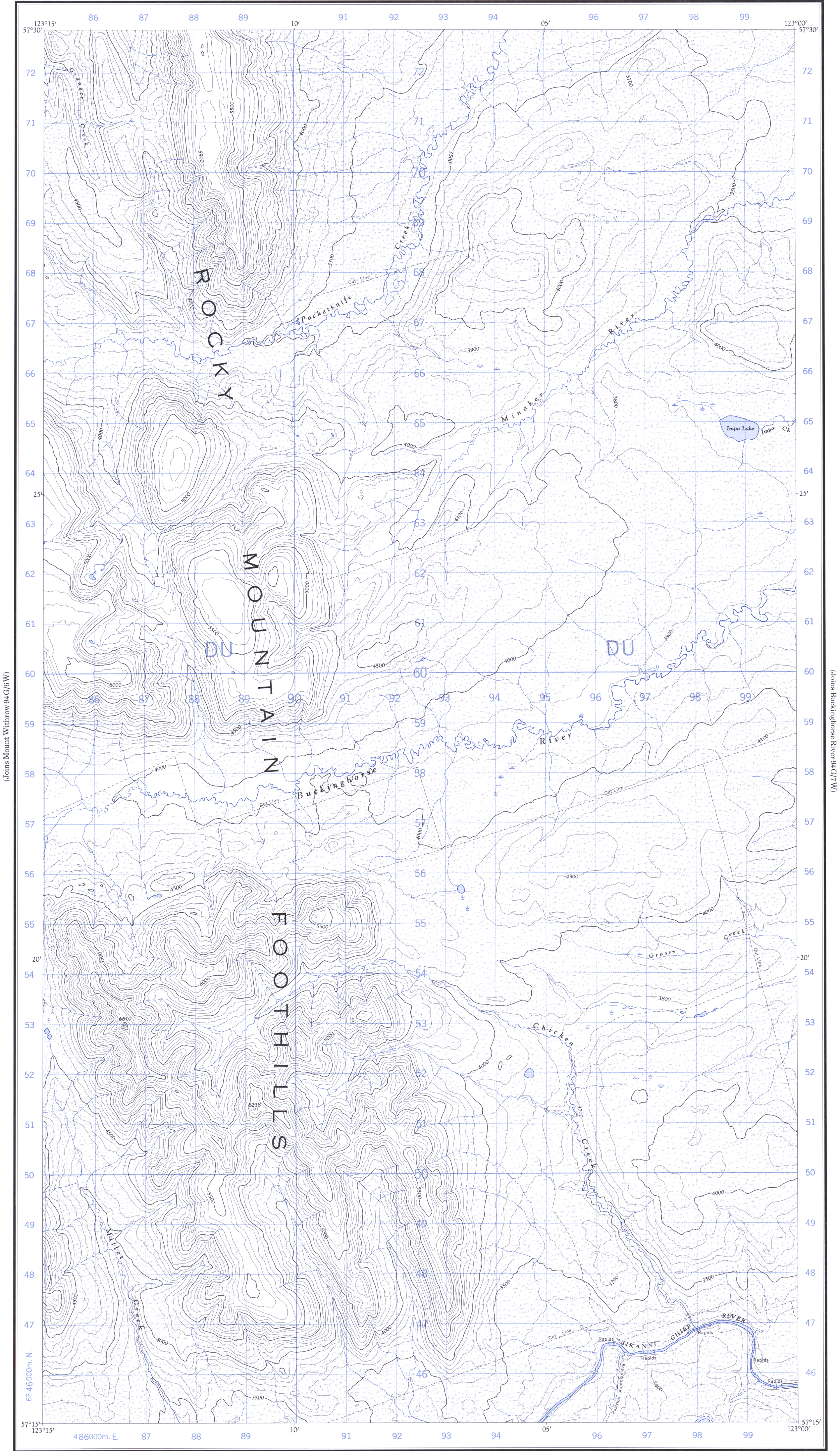
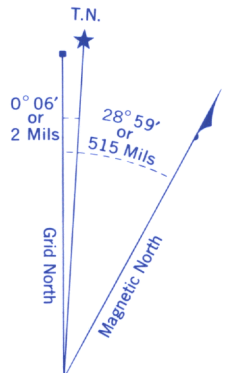


Refer to this map as:	94 G/6 E EDITION 1 ASE SERIES A 721
--------------------------	---



(Joins Mount Withrow 94G/6 W)

(Joins Buckinghorse River 94G/7 W)



Use diagram only to obtain numerical values.  
APPROXIMATE MEAN DECLINATION 1965  
FOR CENTRE OF MAP  
Annual change decreasing 3.9'

GRID ZONE DESIGNATION	100,000 M. SQUARE IDENTIFICATION
10 V	D U

TO GIVE A REFERENCE TO NEAREST 100 METRES	
EXAMPLE: TRAIL JUNCTION	
EASTING: Road number on grid line immediately to left of point	97
Estimate tenths of a square from this line eastward to point.	8 978
NORTHING: Read number on grid line immediately below point	53
Estimate tenths of a square from this line northward to point.	3 533
MILITARY GRID REFERENCE	978533
Nearest similar grid reference (100,000 metres (about 63 miles))	

### ONE THOUSAND METRE UNIVERSAL TRANSVERSE MERCATOR GRID ZONE 10

Coordinate Conversion NAD 27 to NAD 83 (WGS 84)	
Mean values for this map	
Geographic: Latitude -	subtract 0.5"
Longitude -	add 5.4"
Grid: Northing -	add 198m
Easting -	subtract 90m

Conversion des coordonnées NAD 27 à NAD 83 (WGS 84)		
Valeurs moyennes pour cette carte		
Coordonnées géographiques :	Latitude -	soustraire 0.5"
	Longitude -	additionner 5.4"
Quadrillage :	Ordonnée (N) -	additionner 198m
	Abcisse (E) -	soustraire 90m

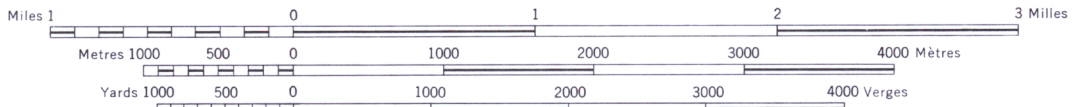
Compiled, 1963, by the SURVEYS AND MAPPING BRANCH,  
DEPARTMENT OF MINES AND TECHNICAL SURVEYS,  
from aerial photographs taken in 1958 and 1960. Field surveys 1958.  
Printed 1966.

(Joins Marion Lake 94G/3 E)

## MOUNT WITHROW

PEACE RIVER DISTRICT  
BRITISH COLUMBIA

SCALE 1:50,000 ÉCHELLE



CONTOUR INTERVAL 100 FEET  
Elevations in Feet above Mean Sea Level  
North American Datum 1927  
Transverse Mercator Projection

ÉQUIDISTANCE DES COURBES 100 PIEDS  
Élévations en pieds au-dessus du niveau moyen de la mer  
Réseau géodésique nord-américain unifié (1927)  
Projection transverse de Mercator

Rédigée en 1963, par la DIRECTION DES LEVÉS ET DE LA CARTOGRAPHIE,  
MINISTÈRE DES MINES ET DES RELEVÉS TECHNIQUES, d'après des photo-  
graphies aériennes prises en 1958 et 1960. Levés sur le terrain en 1958. Imprimée en 1966.

Building	Bâtiment	Barn	Grange
School	École	Post Office	Bureau de poste
Church	Église	Cemetery	Cimetière
Lighthouse	Phare		
River with bridge	Rivière avec pont		
Stream, intermittent or dry	Cours d'eau intermittent ou à sec		
Lake, intermittent, indefinite	Lac intermittent, rive imprécise		
Marsh or Swamp	Marais ou marécage		
Depression contours	Courbes de cuvette		

Roads:	Routes:
all weather	toute saison
dry weather	période sèche
cart track	de terre
trail or portage	sentier ou portage
Railway, normal gauge, single track	Chemin de fer, voie unique (récartement normal)
Power transmission line	Ligne de transport d'énergie
Mine or Open cut	Mine ou fosse à ciel ouvert
Horizontal control point, w/m elevation	Point géodésique avec cote
Bench mark, with elevation	Repère de nivellement avec cote