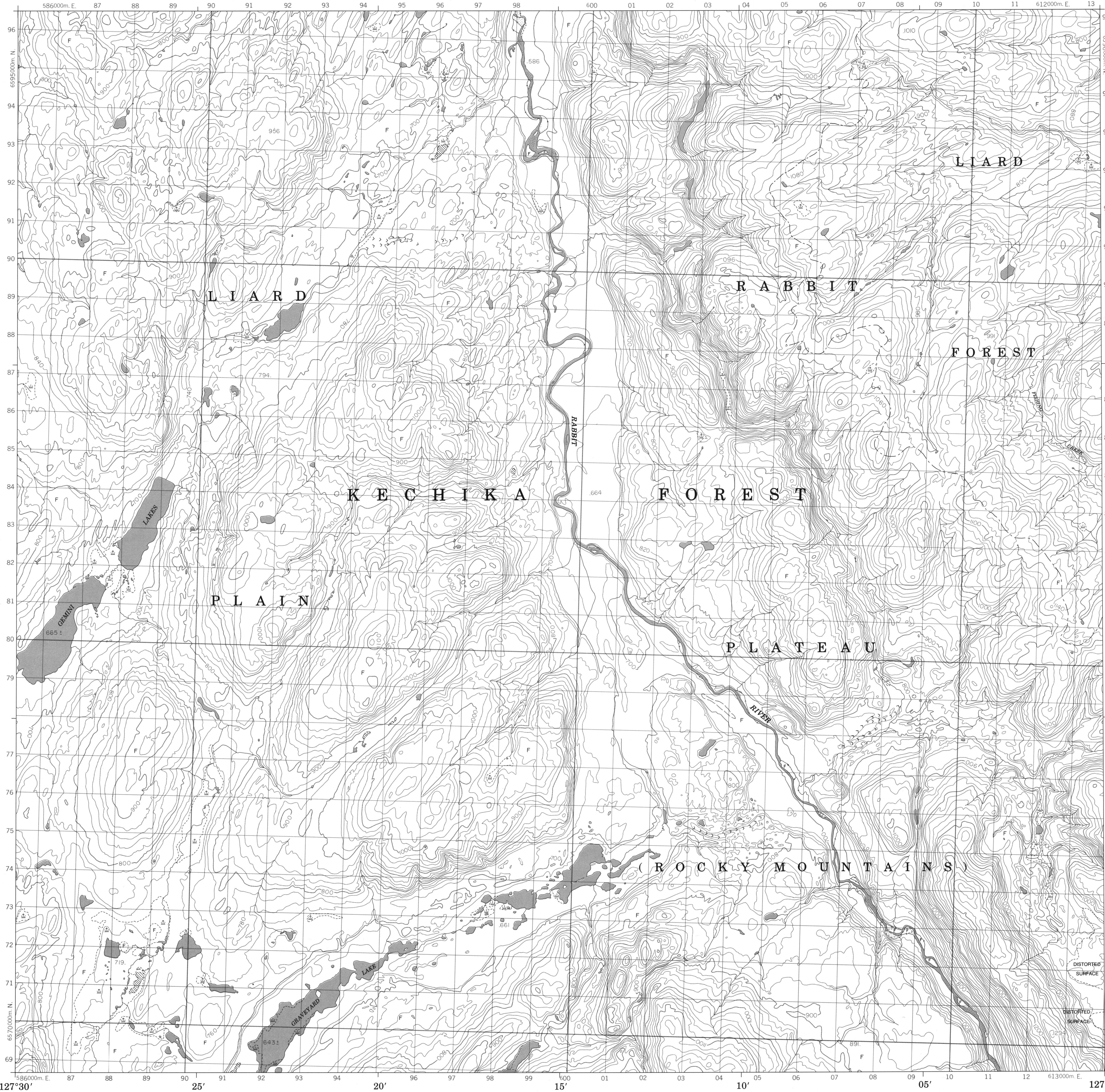


Military users, refer to this map as:	SERIES A 701	SÉRIE
Référence de cette carte pour usage militaire:	MAP 94 M/6	CARTE
	EDITION 1 MCE	ÉDITION

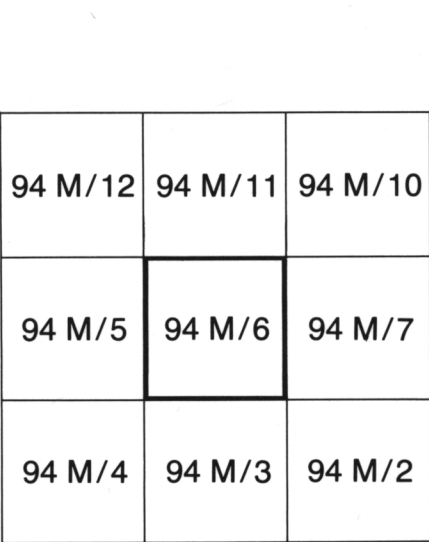
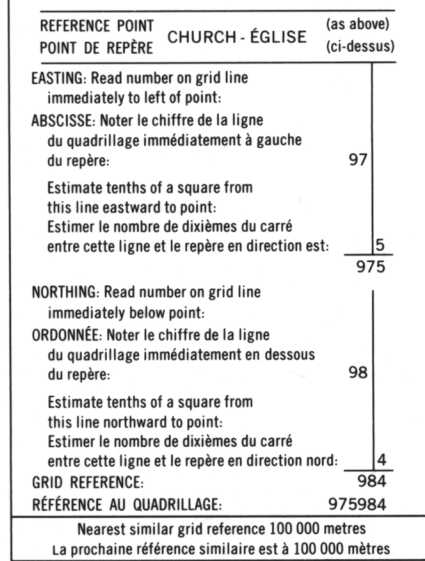
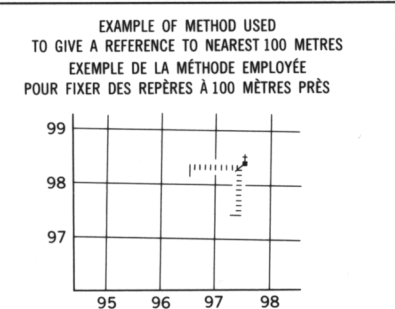
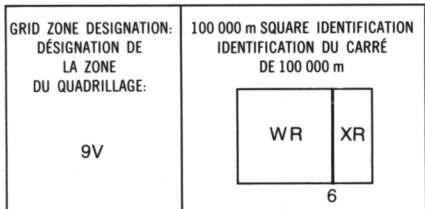
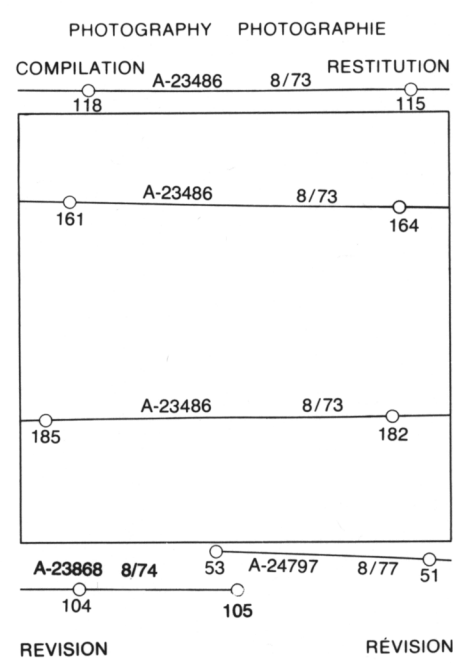


LEGEND - LÉGENDE

ROAD, HARD SURFACE, ALL WEATHER		ROUTE, SURFACE DURCIE, TOUTES SAISONS
ROAD, LOOSE SURFACE		ROUTE, SURFACE DE GRAVIER
CART TRACK, WINTER ROAD		CHEMIN DE CHAROI, ROUTE D'HIVER
TRAIL, CUT LINE, PORTAGE		SENTIER, PERCÉE OU PORTAGE
BUILT-UP AREA		AGGLOMÉRATION
RAILWAY: SIDING, STATION, STOP		CHEMIN DE FER: VOIE D'ÉVITEMENT, STATION; ARRÊT
BRIDGE		PONT
SEAPLANE BASE; SEAPLANE ANCHORAGE		BASE D'HYDRAVIONS; ANCRAGE D'HYDRAVIONS
HOUSE, BARN		MAISON; GRANGER
CHURCH, SCHOOL, POST OFFICE		ÉGLISE; ÉCOLE; BUREAU DE POSTE
TOWER, FIRE COMMUNICATION		TOUR, FEU COMMUNICATION
WELL, OIL, GAS, TANK, WATER		PUITS; PÉTROLE, GAZ; RÉSERVOIR; EAU
POWER TRANSMISSION LINE		LIGNE DE TRANSPORT D'ÉNERGIE
MINE, GRAVEL PIT		MINÉ; CARRIÈRE DE GRAVIER
CUTTING, EMBANKMENT		DÉBLAI; REMBLAI
INTERNATIONAL, PROVINCIAL BOUNDARY WITH MONUMENT		FRONTIÈRE INTERNATIONALE, LIMITA PROVINCIALE AVEC BOISIN
PROVINCIAL BOUNDARY, UNSURVEYED		FRONTIÈRE INTERNATIONALE, NON ARPENTÉE
COUNTY, DISTRICT BOUNDARY		LIMITÉ DE COMTE OU DE DISTRICT
TOWNSHIP, PARISH BOUNDARY		LIMITÉ DE CANTON, DE PAROISSE
MUNICIPALITY BOUNDARY		LIMITÉ DE MUNICIPALITÉ
RESERVE, SANCTUARY, PARK, ETC. BOUNDARY		LIMITÉ DE RÉSERVE, SANCTUAIRES, PARCS, ETC.
OUTLINED LANDMARK AREA, BOUNDARY APPROXIMATE, ETC.		LIMITÉ DE SURFACE REPERE, LIMITE APPROXIMATIVE, ETC.
D.L.S. TOWNSHIP CORNER: SURVEYED, UNSURVEYED		COIN DE CANTON (A.T.C.); ARPENTÉ, NON ARPENTÉ
D.L.S. SECTION CORNERS		COINS DE SECTION (A.T.C.)
HORIZONTAL CONTROL POINT		POINT DE COTÉ PLANIMÉTRIQUE
BENCH MARK WITH ELEVATION		REPERE DE NIVELLEMENT AVEC COTE
SPOT ELEVATION, PRECISE		POINT COTÉ, PRÉCIS
STREAM OR SHORELINE, INDEFINITE		COURS D'EAU OU RIVE; IMPRÉCIS
LAKE, INTERMITTENT LAKES		LAC; LACS INTERMITTENT
FLOODED LAND		TERRAIN INONDÉ
MARSH; SWAMP; (WOODED); STRING BOG		MARAIS; BOISÉ MARÉCAGEUX; FONDRIÈRE À FILAMENT
DRY RIVER BED WITH CHANNELS		LIT DE RIVIERE ASSÉCHÉ AVEC CHENAU
RAPIDS; FALLS; RAPIDS		RAPIDES; CHUTES; RAPIDES
FORESHORE FLATS, SAND IN WATER, ROCKS		ÉSTRANS, SABLE SOUS L'EAU, ROCHE
TUNDRA, LAKES IN TUNDRA, POLYGONS		TOUNDRAS; LACS EN TOUNDRAS; POLYGOINES DE TUNDRA
PALSA BOG		FONDRIÈRE DE PALUS
DAM: WHARF		BARRAGE; QUAI
ICEFIELD (GLACIER); MORAINÉ		CHAMP DE GLACE (GLACIER); MORAINÉ
PINGO		PINGO
FOSS		FOSSÉ
CONTOURS		COURBES DE NIVEAU
APPROXIMATE CONTOURS		COURBES DE NIVEAU APPROXIMATIVES
DEPRESSION CONTOUR		COURBE DE CUVETTE
CLIFF		FALAISE
SPOT ELEVATION, APPROXIMATE; LAND, WATER		POINT COTÉ, APPROXIMATIF; SUR TERRE; SUR L'EAU
ESKER		ESKES
SAND, SAND DUNES, RAISED BEACHES		SABLE, DUNES DE SABLE; PLAGES SURELEVÉES
LIEUT HISTIC		LIEU HISTORIQUE
WOODED AREA, FOREST, CLEARED AREA		SURFACE BOISÉE, FORÊT; ESPACE DÉNUDÉ, CLAIRIER

GLOSSARY - GLOSSAIF

DISTORTED SURFACE SURFACE DÉFORMÉE



The 1984 MAGNETIC BEARING is 27°54' (496 mils)
EAST of GRID NORTH.

ANNUAL CHANGE DECREASING 9.1'

GRID NORTH is 1°30' (27 mils) EAST of TRUE NORTH
for centre of map.

Le REPÈRE MAGNÉTIQUE en 1984 est à 27°54' (496 m) à l'EST du NORD DU QUADRILLAGE.

VARIATION ANNUELLE DÉCROISSANTE 9,1'

Le NORD DU QUADRILLAGE est à 1°30' (27 mils) à l'EST du NORD GÉOGRAPHIQUE au centre de la carte.

INSPECTION OF THIS MAP USING 1986 SATELLITE IMAGER
REVEALED NO CHANGES IN MAJOR HYDROGRAPHIC OR CON
STRUCTED FEATURES.

UNE VERIFICATION DE CETTE CARTE AU MOYEN D'IMAGE
SATELLITE DE 1986 N'A MONTRÉ AUCUN CHANGEMENT E
CE QUI CONCERNE LES ÉLÉMENTS HYDROGRAPHIQUES
LES ÉLÉMENTS RAPPORTÉS (CONSTRUCTIONS) D'IMPORTANC

ÉTABLIE PAR LA DIRECTION DES LEVÉS ET DE LA CARTOGRAPHIE,
MINISTÈRE DE L'ÉNERGIE, DES MINES ET DES RESSOURCES,
OTTAWA. PUBLIÉE EN 1984.

CES CARTES SONT EN VENTE AU BUREAU DES CARTES DU CANADA, MINISTÈRE DE L'ÉNERGIE, DES MINES ET DES RESSOURCES, OTTAWA, OU CHEZ LE VENDEUR LE PLUS PRÈS.

© 1984, SA MAJESTÉ LA REINE DU CHEF DU CANADA.
MINISTÈRE DE L'ÉNERGIE, DES MINES ET DES RESSOURCES.

ÉQUIDISTANCE DES COURBES 20 MÈTRES

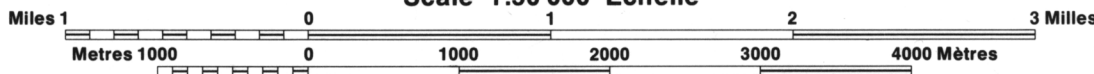
SYSTÈME DE RÉFÉRENCE GÉODÉSIQUE NORD-AMÉRICAIN 1927
PROJECTION TRANSVERSE DE MERCATOR

POUR TOUT RENSEIGNEMENT CONCERNANT LES REPÈRES
ET BORNES ALTIMÉTRIQUES, S'ADRESSER AUX LEVÉS
GÉODÉSIQUES, DIRECTION DES LEVÉS ET DE LA CARTO-
GRAPHIE, OTTAWA.

GEMINI LAKES

CASSIAR LAND DISTRICT
BRITISH COLUMBIA COLOMBIE-BRITANNIQUE

Scale 1:50 000 Échelle



ELEVATIONS IN METRES ABOVE MEAN SEA LEVEL

CONTOUR INTERVAL..... 20 METRES

NORTH AMERICAN DATUM 1927

INFORMATION CONCERNING BENCH MARKS AND HORIZONTAL SURVEY MONUMENTS CAN BE OBTAINED FROM GEODETIC SURVEY, SURVEYS AND MAPPING BRANCH, OTTAWA.

PRODUCED BY THE SURVEYS AND MAPPING BRANCH,
DEPARTMENT OF ENERGY, MINES AND RESOURCES,
OTTAWA, PUBLISHED IN 1984.

COPIES MAY BE OBTAINED FROM THE CANADA MAP OFFICE
DEPARTMENT OF ENERGY, MINES AND RESOURCES, OTTAWA
OR YOUR NEAREST MAP DEALER

© 1984, HER MAJESTY THE QUEEN IN RIGHT OF CANADA,
DEPARTMENT OF ENERGY MINES AND RESOURCES

**PROVISIONAL PRINT
IMPRESSION PROVISOIRE**