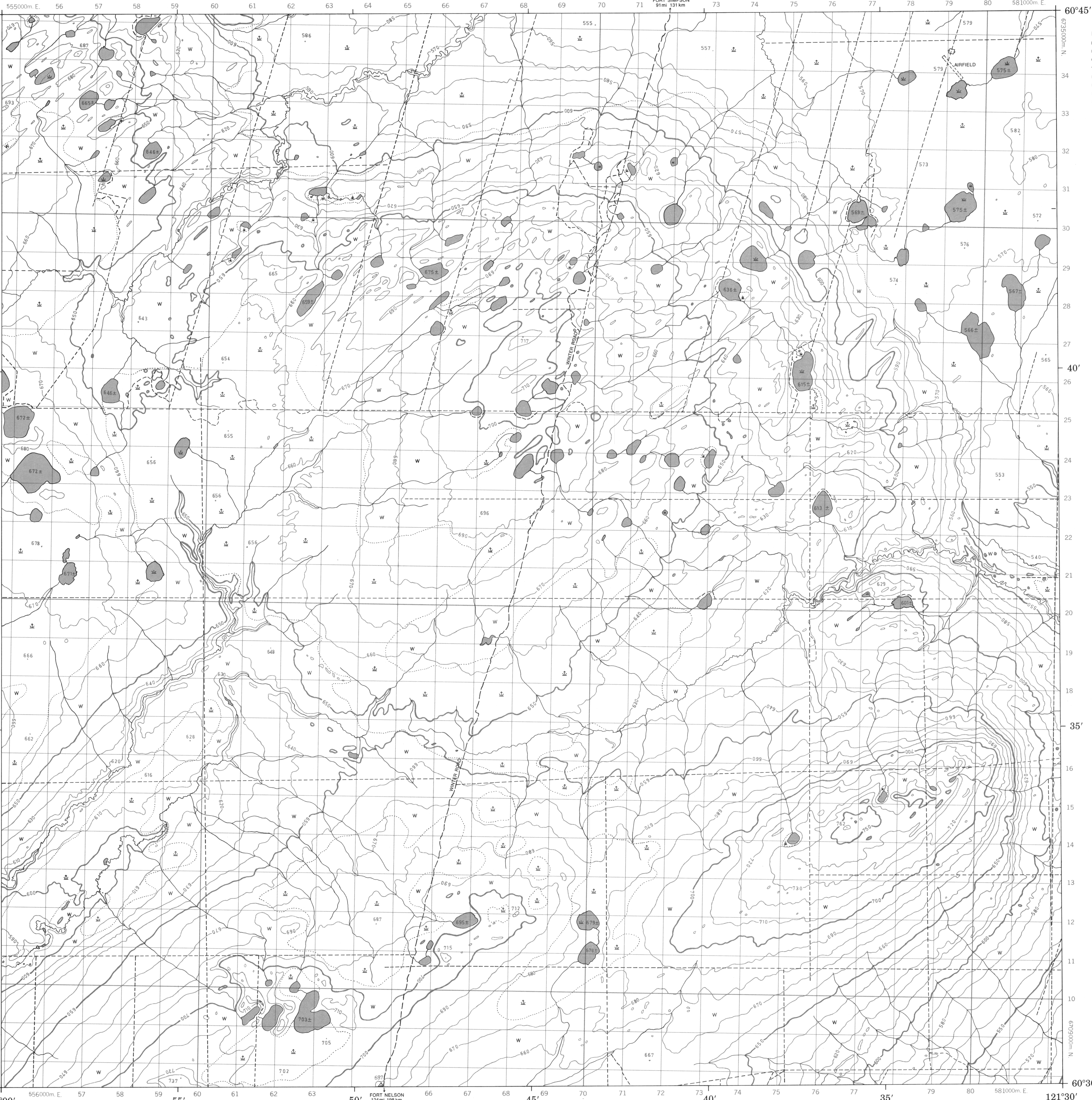


CANADA

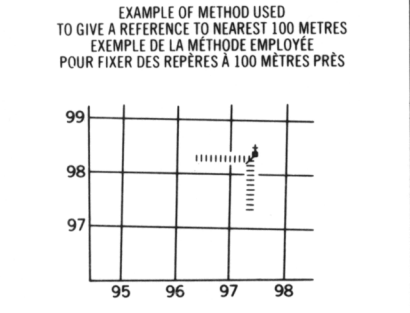
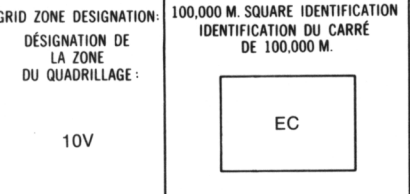
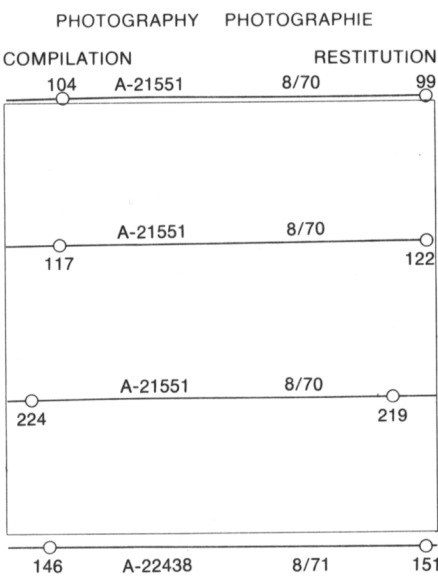
EDITION 1 95 A/12

Military users, refer to this map as: Réference de la carte pour usage militaire. SERIES A 701 SÉRIE MAP 95 A/12 CARTE ÉDITION 1 MCE ÉDITION



- ROADS AND RELATED FEATURES**
- HARD SURFACE, ALL WEATHER
 - LOOSE SURFACE
 - CART TRACK, WINTER ROAD
 - TRAIL, CUT LINE, PORTAGE
 - BUILT-UP AREA
 - RAILWAY, SIDING, STATION, STOP
 - BRIDGE
 - SEAPLANE BASE, ANCHORAGE
- LANDMARK FEATURES**
- HOUSE, BARN
 - CHURCH, SCHOOL
 - POST OFFICE
 - HISTORICAL SITE
 - TOWERS: FIRE, RADIO
 - WELL: OIL, GAS
 - TANK: OIL, GASOLINE, WATER
 - TELEPHONE LINE
 - POWER TRANSMISSION LINE
 - MINE
 - CUTTING, EMBANKMENT
 - GRAVEL PIT
- BOUNDARIES AND SURVEY CONTROL**
- INTERNATIONAL, PROVINCIAL, BOUNDARY MONUMENT
 - COUNTY, DISTRICT
 - TOWNSHIP, PARISH-SURVEYED
 - TOWNSHIP, DLS - SURVEYED, UNSURVEYED
 - SECTION CORNERS

- LEGEND - LÉGENDE**
- ROUTES ET OUVRAGES CONNEXES**
- SURFACE PAVÉE, TOUTES SAISONS
 - GRAVIER
 - CHEMIN DE TERRE, D'HIVER
 - SENTIER, PERCÉE, PORTAGE
 - AGGLOMÉRATION
 - CHEMIN DE FER, VOIE D'ÉVITEMENT, GARE, ARRÊT
 - POINT
 - HYDROAÉROPORT, MOULAGE
- POINTS DE REPÈRE**
- MAISON, GRANGE
 - ÉGLISE, ÉCOLE
 - BUREAU DE POSTE
 - LIEU HISTORIQUE
 - TOURS, FEU, RADIO
 - POITS, PÉTROLE, GAZ
 - RÉSÉROIR: PÉTROLE, ESSENCE, EAU
 - LIÈNE TÉLÉPHONIQUE
 - LIÈNE DE TRANSPORT D'ÉNERGIE
 - MINE
 - DÉBLAI, REMBLAI
 - GRAVIER
- FRONTIÈRES ET POINTS DE RÉFÉRENCES**
- INTERNATIONALE, PROVINCIALE, BORNE FRONTIÈRE
 - COMTE, DISTRICT
 - CANTON, PAROISSE, ARPENTÉE
 - TOWNSHIP, ATC-ARPENTÉE, NON ARPENTÉE
 - COINS DE SECTION
- DRAINAGE AND RELATED FEATURES**
- STREAM, SHORELINE, INDEFINITE
 - DIRECTION OF FLOW
 - LAKE, INTERMITTENT LAKE
 - FLOODED LAND
 - MARSH, SWAMP (WOODED)
 - DRY RIVER BED WITH CHANNELS
 - SAND, ABOVE, IN WATER
 - STRING BOG
 - TUNDRA, PONDS, POLYGONS
 - RAPIDS, FALLS, RAPIDS
 - FORESHORE FLATS
 - ROCK
 - DAM
 - WHARF
 - DITCH
- RELIEF FEATURES**
- CONTOURS
 - APPROXIMATE CONTOURS
 - DEPRESSION CONTOUR
 - SPOT ELEVATION, APPROXIMATE: LAND, WATER
 - ESKER
 - PINGO
 - SAND, SAND DUNES
 - PALSA BOG
 - WOODED AREA
 - CLEARED AREA
- RELIEF**
- COURBES DE NIVEAU
 - COURBES DE NIVEAU APPROXIMATIVES
 - COURBE DE CUVETTE
 - POINT CÔTÉ, APPROXIMATIF: SUR TERRE, SUR L'EAU
 - ESKER
 - PINGO
 - SABLE, DUNES
 - PALSE
 - RÉGION BOISÉE
 - RÉGION DÉBOISÉE



REFERENCE POINT CHURCH — EGLISE (as above) (ci-dessus)

POINT DE REPÈRE

EASTING: Read number on grid line immediately to left of point

LONGITUDE: EST: Note the chiffre de la ligne du quadrillage immédiatement à gauche du repère

Estimate tenths of a square from this line northward to point

Estimer le nombre de dixièmes du carré entre cette ligne et le repère en direction est

NORTHING: Read number on grid line immediately below point

LATITUDE: NORD: Note le chiffre de la ligne du quadrillage immédiatement en-dessous du repère

Estimate tenths of a square from this line northward to point

Estimer le nombre de dixièmes du carré entre cette ligne et le repère en direction nord

GRID REFERENCE SAMPLE

EXEMPLE DU QUADRILLAGE

975984

Nearest similar grid reference 100,000 metres (about 63 miles)

La prochaine référence similaire est à 100,000 mètres (environ 63 miles)

ONE THOUSAND METRE
UNIVERSAL TRANSVERSE MERCATOR GRID
ZONE 10
QUADRILLAGE DE MILLE MÈTRES
UNIVERSAL TRANSVERSE DE MERCATOR

95 B/16	95 A/13	95 A/14
95 B/9	95 A/12	95 A/11
95 B/8	95 A/5	95 A/6

The 1976 MAGNETIC BEARING is 31°04' (552 miles) EAST of GRID NORTH.

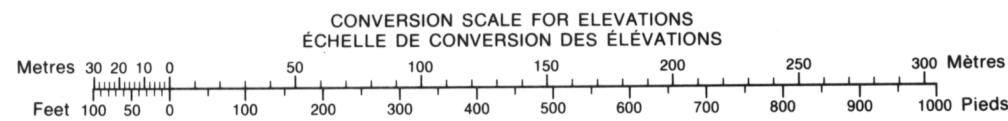
ANNUAL CHANGE DECREASING 6.0"

GRID NORTH is 1°05' (19 miles) EAST of TRUE NORTH for centre of map.

Le REPÈRE MAGNÉTIQUE en 1976 est à 31°04' (552 miles) EST du NORD DU QUADRILLAGE.

VARIATION ANNUELLE DÉCROISSANTE 6.0"

NORD DU QUADRILLAGE 1°05' (19 miles) à l'est du NORD GÉOGRAPHIQUE au centre de la carte.

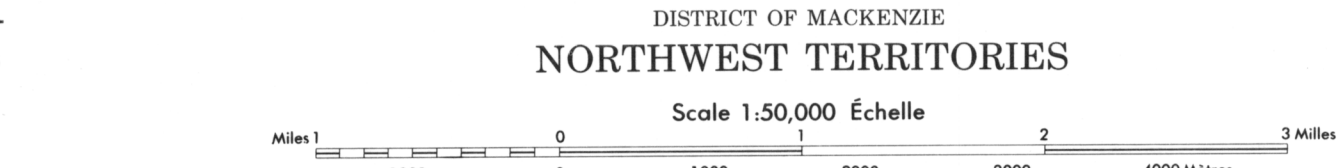


PRODUCED BY THE SURVEYS AND MAPPING BRANCH,
DEPARTMENT OF ENERGY, MINES AND RESOURCES,
OTTAWA, 1976. INFORMATION CURRENT AS OF 1970.

COPIES MAY BE OBTAINED FROM THE CANADA MAP OFFICE,
DEPARTMENT OF ENERGY, MINES AND RESOURCES, OTTAWA,
OR YOUR NEAREST MAP DEALER.

CANADA COPYRIGHTS RESERVED 1976.

PROTAL PRINT
IMPRESSION PROVISOIRE



ÉLÉVATIONS EN MÈTRES AU-DESSUS DU NIVEAU MOYEN DE LA MER

ÉQUIDISTANCE DES COURBES 10 MÈTRES

SYSTÈME DE RÉFÉRENCE GÉODÉSIQUE NORD-AMÉRICAIN 1927

PROJECTION TRANSVERSE DE MERCATOR

ÉTABLI PAR LA DIRECTION DES LEVÉS ET DE LA
CARTOGRAPHIE, MINISTÈRE DE L'ÉNERGIE, DES
MINES ET DES RESSOURCES, OTTAWA, EN 1976.
RENSEIGNEMENTS À JOUR EN 1970.

CES CARTES SONT EN VENTE AU BUREAU DES CARTES
DU CANADA, MINISTÈRE DE L'ÉNERGIE, DES MINES ET
DES RESSOURCES, OTTAWA, OU CHEZ LE VENDEUR
LE PLUS PRES.

© CANADA 1976. TOUS DROITS RÉSERVÉS