

LEGEND - LÉGENDE

ROADS AND RELATED FEATURES	ROUTES ET OUVRAGES CONNEXES
HARD SURFACE, ALL WEATHER .....	SURFACE DURE, TOUTES SAISONS .....
LOOSE SURFACE .....	GRAVIER .....
CART TRACK, WINTER ROAD .....	CHEMIN DE TERRE, D'HIVER .....
TRAIL, CUTLINE, PORTAGE .....	SENTIER, PERCÉE, PORTAGE .....
BUILT UP AREA .....	AGGLOMÉRATION .....
RAILWAY, SIDING, STATION, STOP .....	CHEMIN DE FER, VOIE D'ÉVITEMENT, GARE, ARRÊT .....
BRIDGE .....	PONT .....
SEAPLANE BASE, ANCHORAGE .....	HYDROAÉROPORT, MOULAGE .....
LANDMARK FEATURES	POINTS DE REPÈRE
HOUSE, BARN .....	MAISON, GRANGE .....
CHURCH, SCHOOL .....	ÉGLISE, ÉCOLE .....
POST OFFICE .....	BUREAU DE POSTE .....
HISTORICAL SITE .....	LIEU HISTORIQUE .....
TOWERS: FIRE, RADIO .....	TOURS: FEU, RADIO .....
WELL: OIL, GAS .....	PUITS: PÉTROLE, GAZ .....
TANK: OIL, GASOLINE, WATER .....	RÉSERVOIR: PÉTROLE, ESSENCE, EAU .....
TELEPHONE LINE .....	LIGNE TÉLÉPHONIQUE .....
POWER TRANSMISSION LINE .....	LIGNE DE TRANSPORT D'ÉNERGIE .....
MINE .....	MINE .....
CUTTING, EMBANKMENT .....	TRANCHÉE, REMBLAI .....
GRAVEL PIT .....	FOSSE DE GRAVIER .....
BOUNDARIES AND CONTROL	FRONTIÈRES ET POINTS DE RÉFÉRENCES
INTERNATIONAL, PROVINCIAL, BOUNDARY MONUMENT .....	INTERNATIONALE, PROVINCIALE, BORNE FRONTIÈRE .....
COUNTY, DISTRICT .....	COMTÉ, DISTRICT .....
TOWNSHIP, PARISH — SURVEYED .....	CANTON, PAROISSE — ARPEMENT .....
— UNSURVEYED .....	— NON ARPEMENT .....
TOWNSHIP, DLS — SURVEYED .....	CANTON, DLS — ARPEMENT .....
— UNSURVEYED .....	— NON ARPEMENT .....
— SECTION CORNERS .....	— SECTION ANGULAIRE .....
MUNICIPALITY .....	MUNICIPALITÉ .....
INDIAN RESERVE, PARK, ETC. ....	RÉSERVE INDIENNE, PARC, ETC. ....
HORIZONTAL CONTROL POINT .....	REPÈRE PLANIMÉTRIQUE .....
BENCH MARK .....	REPÈRE DE NIVELLEMENT .....
SPOT ELEVATION, ELEVATION APPROXIMATE .....	POINT COTÉ, ÉLEVATION APPROXIMATIVE .....
DRAINAGE AND RELATED FEATURES	DRAINAGE ET OUVRAGES CONNEXES
STREAM, SHORELINE: INDEFINITE .....	COURS D'EAU, RIVE: IMPRÉCISE .....
DIRECTION OF FLOW .....	DIRECTION DU COURANT .....
LAKE, INTERMITTENT .....	LAC, INTERMITTENT .....
INUNDATED, FLOODED LAND .....	TERRAIN INONDÉ .....
MARSH OR SWAMP (WOODED) .....	MARAIS OU MARECAGE (BOISÉ) .....
DRY RIVER BED WITH CHANNELS .....	LIT DE COURS D'EAU TARI AVEC CHENAUX .....
SAND, ABOVE, IN WATER .....	SABLE, AU DESSUS, DANS L'EAU .....
STRING BOG .....	MARECAGES EN ENFILADE .....
TUNDRA/PONDS, POLYGONS .....	TOUNDRAS: ÉTANGS, SOLS POLYGONAUX .....
RAPIDS .....	RAPIDES .....
FORESHORE FLATS .....	ESTRANS .....
ROCK .....	ROCHE .....
DAM .....	BARRAGE .....
WHARF .....	QUAI .....
DITCH .....	FOSSE .....
RELIEF FEATURES	RELIEF
CONTOURS .....	COURBE DE NIVEAU .....
APPROXIMATE CONTOUR .....	COURBE DE NIVEAU APPROXIMATIF .....
DEPRESSION .....	COURBE DE CUVETTE .....
ESKER .....	ESKER .....
PINGO .....	PINGO .....
SAND, SAND DUNES .....	SABLE, DUNES .....
PALSA BOG .....	PALSE .....
WOODED AREA .....	RÉGION BOISÉE .....

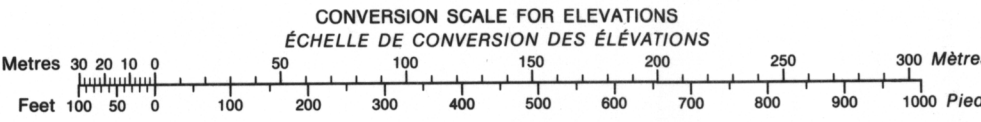
PHOTOGRAPHY	PHOTOGRAPHIE
COMPILATION	RESTITUTION
67	72
26	31
72	67

GRID ZONE DESIGNATION	100,000 M. SQUARE IDENTIFICATION
DESIGNATION DE LA ZONE DU QUADRILLAGE	IDENTIFICATION DU CARRÉ DE 100,000 M.
10V	EC

TO GIVE A REFERENCE TO NEAREST 100 METRES EXEMPLE DE LA MÉTHODE EMPLOYÉE POUR FOURNIR DES REPÈRES À 100 MÈTRES PRÈS	97
REFERENCE POINT POINT DE REPÈRE	96
EASTING: Read number on grid line immediately to left of point. LONGITUDE: EST. Note le chiffre de la ligne du quadrillage immédiatement à gauche du repère. Estimate tenths of a square from this line eastward to point. Estimer le nombre de dixièmes du carré entre cette ligne et le repère en direction est.	95
NORTHING: Read number on grid line immediately below point. LATITUDE: NORD. Note le chiffre de la ligne du quadrillage immédiatement en-dessous du repère. Estimate tenths of a square from this line northward to point. Estimer le nombre de dixièmes du carré entre cette ligne et le repère en direction nord.	94
GRID REFERENCE SAMPLE EXEMPLE DU QUADRILLAGE	975984
Nearest similar grid reference 100,000 metres (about 63 miles). Le prochain référence similaire est à 100,000 mètres (environ 63 milles).	

95 B/15	95 B/16	95 A/13
95 B/10	95 B/9	95 A/12
95 B/7	95 B/8	95 A/5

ONE THOUSAND METRE  
UNIVERSAL TRANSVERSE MERCATOR GRID  
ZONE 10  
QUADRILLAGE DE MILLE MÈTRES  
UNIVERSAL TRANSVERSE DE MERCATOR



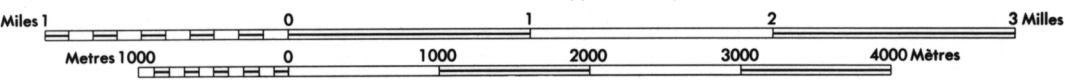
The 1972 MAGNETIC BEARING is 31°31' (860 mils) EAST of GRID NORTH.  
Le REPÈRE MAGNÉTIQUE en 1972 est à 31°31' (860 mils) à l'est du NORD DU QUADRILLAGE.  
GRID NORTH is 0°30' (12 mils) EAST of TRUE NORTH for centre of map.  
NORD DU QUADRILLAGE est 0°30' (12 mils) à l'est du NORD GÉOGRAPHIQUE au centre de la carte.

PRODUCED BY SURVEYS AND MAPPING BRANCH,  
DEPARTMENT OF ENERGY, MINES AND RESOURCES,  
OTTAWA, 1970 FROM PHOTOGRAPHS TAKEN IN 1961, 64

COPIES MAY BE OBTAINED FROM THE CANADA MAP  
OFFICE, DEPARTMENT OF ENERGY, MINES AND  
RESOURCES, OTTAWA

© CANADA COPYRIGHTS RESERVED 1973.

DISTRICT OF MACKENZIE  
NORTHWEST TERRITORIES  
SCALE 1:50,000 ÉCHELLE  
1.25 inches to 1 mile approximately



ÉTABLIE PAR LA DIRECTION DES LEVÉS ET DE LA  
CARTOGRAPHIE, MINISTÈRE DE L'ÉNERGIE, DES  
MINES ET DES RESSOURCES, OTTAWA, EN 1970,  
D'APRÈS DES PHOTOGRAPHIES PRISES EN 1961, 1964.

ÉQUIDISTANCE DES COURBES ----- 50 PIEDS

CES CARTES SONT EN VENTE AU BUREAU DES CARTES  
DU CANADA, MINISTÈRE DE L'ÉNERGIE, DES MINES ET  
DES RESSOURCES, OTTAWA.

© CANADA 1973, TOUS DROITS RÉSERVÉS.