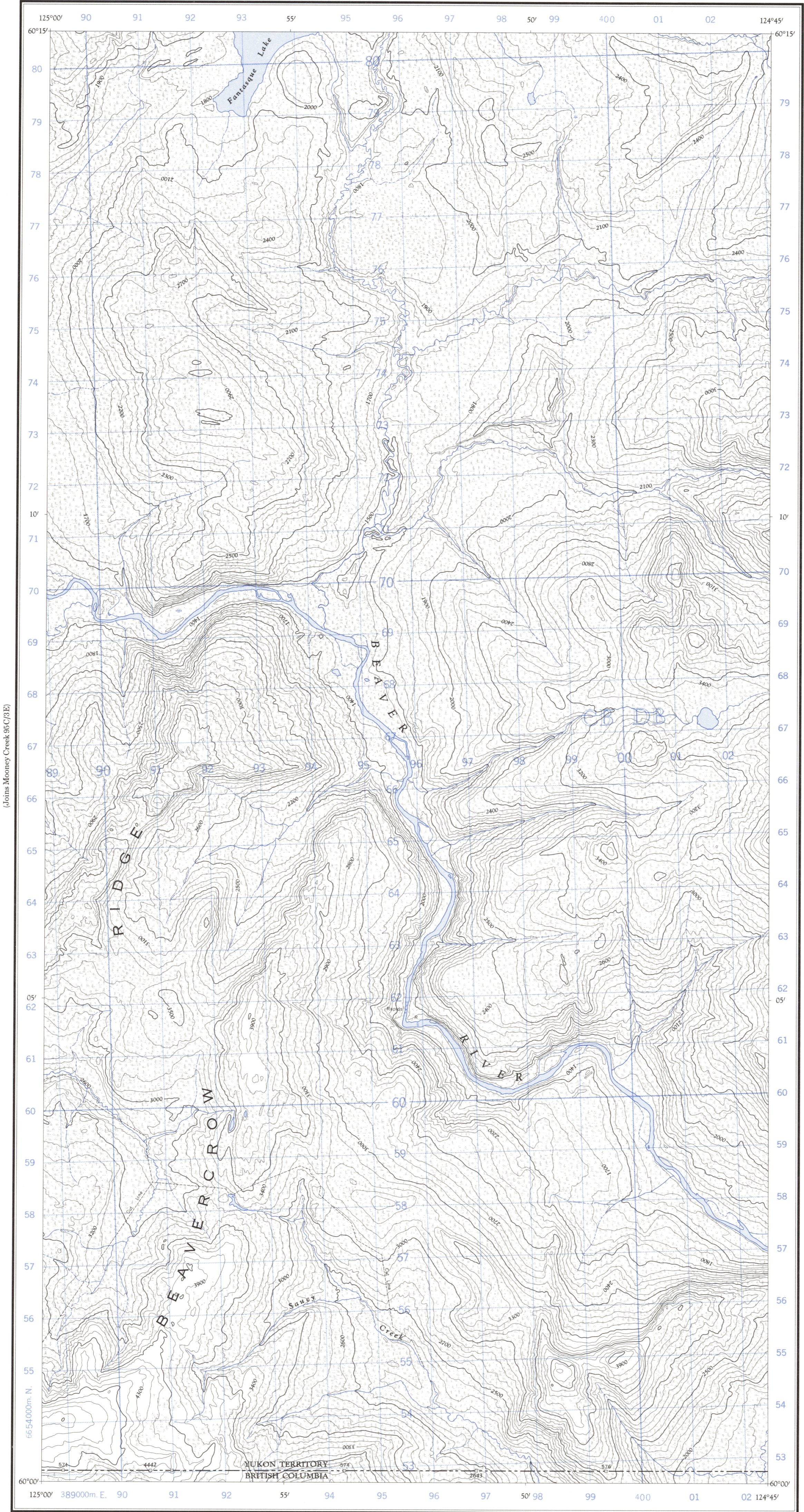
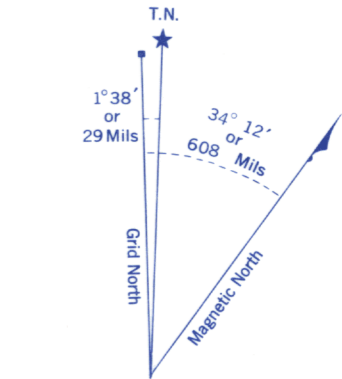


Refer to  
this map as:

95 C / 2 W  
EDITION 1 ASE  
SERIES A 722



(Joins Mount Merrill 95C/2 W)



Use diagram only to obtain numerical values.  
APPROXIMATE MEAN DECLINATION 1965  
FOR CENTRE OF MAP  
Annual change decreasing 4.1'

GRID ZONE DESIGNATION	100,000 M. SQUARE IDENTIFICATION
10 V	<div>CB DB</div> <div>4</div>
TO GIVE A REFERENCE TO NEAREST 100 METRES	
EXAMPLE: STREAM JUNCTION	
EASTING: Read number on grid line immediately to left of point	94
Estimate tenths of a square from this line eastward to point.	3
NORTHING: Read number on grid line immediately below point	69
Estimate tenths of a square from this line northward to point.	1
MILITARY GRID REFERENCE	943691
Nearest similar grid reference 100,000 metres (about 63 miles)	

ONE THOUSAND METRE  
UNIVERSAL TRANSVERSE MERCATOR GRID  
ZONE 10

Compiled, 1963, by the SURVEYS and MAPPING BRANCH,  
DEPARTMENT OF MINES AND TECHNICAL SURVEYS,  
from aerial photographs taken in 1961. Field surveys 1960. Printed 1966.

Copies may be obtained from the Map Distribution Office,  
Department of Mines and Technical Surveys, Ottawa.

(Joins 94N/15 W)

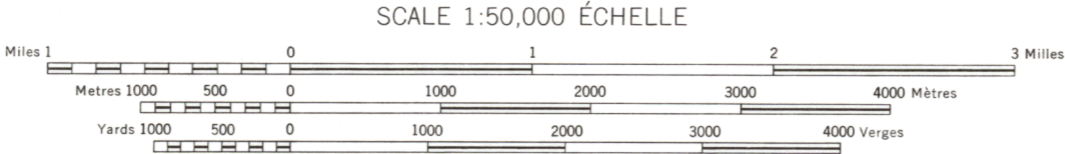
## MOUNT MERRILL

### YUKON TERRITORY - BRITISH COLUMBIA

Rédigée en 1963, par la DIRECTION DES LEVÉS ET DE LA CARTOGRAPHIE,  
MINISTÈRE DES MINES ET DES RELEVÉS TECHNIQUES, d'après des photo-  
graphies aériennes prises en 1961. Levés sur le terrain en 1960. Imprimée en 1966.

Ces cartes sont en vente au Bureau de distribution des cartes,  
ministère des Mines et des Relevés techniques, Ottawa.

Roads:	Routes:
all weather	toute saison
dry weather	période sèche
cart track	de terre
trail or portage	sentier ou portage
Railway, normal gauge, single track	Chemin de fer, voie unique (écartement normal)
Power transmission line	Ligne de transport d'énergie
Mine or Open cut	Mine ou fosse à ciel ouvert
Horizontal control point, with elevation	Point géodésique avec cote
Bench mark, with elevation	Repère de nivellement avec cote



CONTOUR INTERVAL 100 FEET  
Élevations in Feet above Mean Sea Level  
North American Datum 1927  
Transverse Mercator Projection

ÉQUIDISTANCE DES COURBES 100 PIEDS  
Élévations en pieds au-dessus du niveau moyen de la mer  
Réseau géodésique nord-américain unifié (1927)  
Projection transverse de Mercator

Building	Bâtiment	Barn	Grange
School	École	Post Office	Bureau de poste
Church	Église	Cemetery	Cimetière
Lighthouse	Phare		
River with bridge	Rivière avec pont		
Stream, intermittent or dry	Cours d'eau intermittent ou à sec		
Lake intermittent, indefinite	Lac intermittent, rive imprécise		
Marsh or Swamp	Marais ou marécage		
Depression contours	Courbes de cuvette		