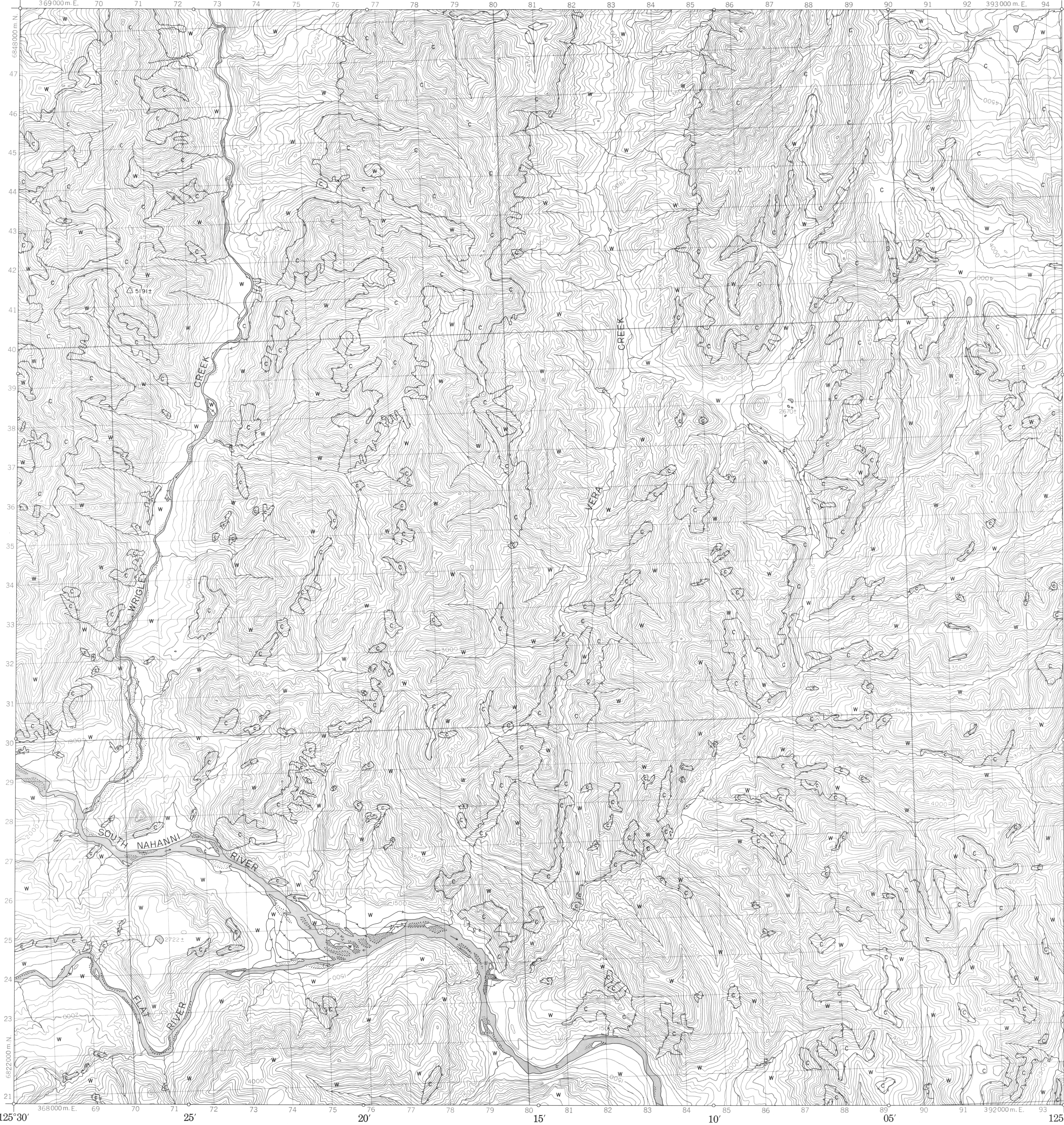


CANADA

EDITION 1 95 F/11

Military users, refer to this map as: Réference de la carte pour usage militaire: SERIES A 733 SÉRIE MAP 95 F/11 CARTE ÉDITION 1 MCE ÉDITION



61°45'

ROADS AND RELATED FEATURES

- HARD SURFACE, ALL WEATHER
- LOOSE SURFACE
- CARTY TRACK, WINTER ROAD OR ROAD UNDER CONSTRUCTION
- TRAIL, CUT LINE, PORTAGE
- BUILT-UP AREA
- RAILWAY, SIDING, STATION, STOP
- BRIDGE
- SEAPLANE BASE, ANCHORAGE
- LANDMARK FEATURES
- HOUSE, BARN
- CHURCH, SCHOOL
- POST OFFICE
- HISTORICAL SITE
- TOWERS: FIRE, RADIO
- WELL: OIL, GAS
- TANK: OIL, GASOLINE, WATER
- TELEPHONE LINE
- POWER TRANSMISSION LINE
- MINE
- CUTTING, EMBANKMENT
- GRAVEL PIT

BOUNDARIES AND SURVEY CONTROL

- INTERNATIONAL, PROVINCIAL, SECTION CORNERS
- COUNTY, DISTRICT
- TOWNSHIP, PARISH - SURVEYED
- TOWNSHIP, PARISH - UNSURVEYED
- TOWNSHIP, DLS - SURVEYED
- TOWNSHIP, DLS - UNSURVEYED
- MUNICIPALITY
- INDIAN RESERVE, PARK, ETC
- HORIZONTAL SURVEY POINT
- BENCH MARK
- SPOT ELEVATION, ELEVATION APPROXIMATE

DRAINAGE AND RELATED FEATURES

- STREAM, SHORELINE: INDEFINITE
- DIRECTION OF FLOW
- LAKE, INTERMITTENT LAKE
- INUNDATED LAND
- MARSH, SWAMP (WOODED)
- DRY RIVER BED WITH CHANNELS
- SAND, ABOVE, IN WATER
- STRING BOG
- TUNDRA, PONDS, POLYGONS
- RAPIDS, FALLS, RAPIDS
- FORESHORE FLATS
- ROCK
- DAM
- WHARF
- DITCH
- RELIEF FEATURES
- CONTOURS
- APPROXIMATE CONTOUR
- DEPRESSION
- ESKER
- PINGO
- SAND, SAND DUNES
- PALSA BOG
- WOODED AREA
- CLEARED AREA

LEGEND - LÉGENDE

ROUTES ET OUVRAGES CONNEXES

- SURFACE DURE, TOUTES SAISONS
- GRAVIER
- CHEMIN DE TERRE, D'HIVER OU CHEMIN EN CONSTRUCTION
- SENTIER, PERÇÉE, PORTAGE
- AGGLOMÉRATION
- CHEMIN DE FER, VOIE D'ÉVITEMENT, GARE, ARRÊT
- PONT
- HYDROAÉROPORT, MOULAGE
- POINTS DE REPÈRE
- MAISON, GRANGE
- ÉGLISE, ÉCOLE
- BUREAU DE POSTE
- LIEU HISTORIQUE
- TOURS: FEU, RADIO
- Puits: PÉTROLE, GAZ
- RÉSÉROVIR: PÉTROLE, ESSENCE, EAU
- LIGNE TÉLÉPHONIQUE
- LIGNE DE TRANSPORT D'ÉNERGIE
- MINE
- TRANCHÉE, REMBLAI
- FOSSE DE GRAVIER

FRONTIÈRES ET POINTS DE RÉFÉRENCES

- INTERNATIONALE, PROVINCIALE, BORNE FRONTIÈRE
- COMITÉ, DISTRICT
- CANTON, PAROISSE - ARPENTE
- CANTON, DLS - ARPENTE
- MUNICIPALITÉ
- RÉSERVE INDIGÈNE, PARC, ETC
- REPÈRE PLANIMÉTRIQUE
- REPÈRE DE NIVELLEMENT
- POINT COTE, ÉLEVATION APPROXIMATIVE

DRAINAGE ET OUVRAGES CONNEXES

- COURS D'EAU, RIVE, IMPRÉCISE
- DIRECTION DU COURANT
- LAC, LAC INTERMITTENT
- TERRAIN INONDÉ
- MARAIS, MARECAGE (BOISÉ)
- LIT DE COURS D'EAU TARI AVEC CHENAUX
- SABLE, AU DESSUS, DANS L'EAU
- MARECAGES EN ENFILADE
- TOUNDRA: ETANGS, SOLS POLYGONAUX
- RAPIDS, CHUTES, RAPIDS
- ESTRANS
- ROCHE
- BARRAGE
- QUAI
- FOSSE
- RELIEF
- COURBE DE NIVEAU
- COURBE DE NIVEAU APPROXIMATIF
- COURBE DE CUVETTE
- ESKER
- PINGO
- SABLE, DUNES
- PALSE
- RÉGION BOISÉE
- RÉGION DÉBOISÉE

PHOTOGRAPHY PHOTOGRAPHIE

COMPILATION RESTITUTION

73	A 17441	9/61	84
22	A 17440	9/61	27
96	A 17428	8/61	91
13	A 17428	8/61	18

GRID ZONE DESIGNATION DÉSIGNATION DE LA ZONE DU QUADRILLAGE	100,000 M. SQUARES IDENTIFICATION IDENTIFICATION DU CARRÉ DE 100,000 M.
10V	CD

EXAMPLE OF METHOD USED TO GIVE A REFERENCE TO NEAREST 100 METRES
EXEMPLE DE LA MÉTHODE EMPLOYÉE POUR FIXER DES REPÈRES À 100 MÈTRES PRÈS

REFERENCE POINT
POINT DE REPÈRE

EASTING: Read number on grid line immediately to left of point.
LONGITUDE EST: Note le chiffre de la ligne du quadrillage immédiatement à gauche du repère.

Estimate tenths of a square from this line eastward to point.
Estimer le nombre de dixièmes du carré entre cette ligne et le repère en direction est:

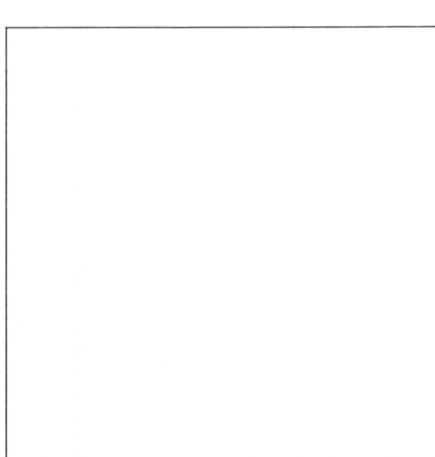
NORTHING: Read number on grid line immediately below point.
LATITUDE NORD: Note le chiffre de la ligne du quadrillage immédiatement en-dessous du repère.

Estimate tenths of a square from this line northward to point.
Estimer le nombre de dixièmes du carré entre cette ligne et le repère en direction nord:

GRID REFERENCE SAMPLE
EXEMPLE DU QUADRILLAGE

Nearest grid reference 100,000 metres (about 63 miles)
La prochaine référence cartulaire est à 100,000 mètres (environ 63 milles)

REVISION

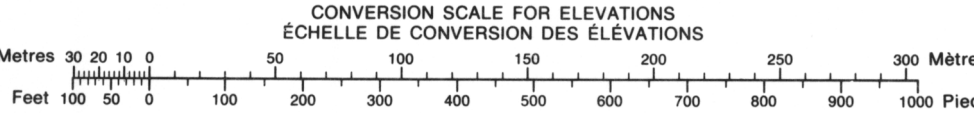


REVISION

95 F/13	95 F/14	95 F/15
95 F/12	95 F/11	95 F/10
95 F/5	95 F/6	95 F/7

ONE THOUSAND METRE
UNIVERSAL TRANSVERSE MERCATOR GRID
ZONE 10
QUADRILLAGE DE MILLE MÈTRES
UNIVERSAL TRANSVERSE DE MERCATOR

The 1973 MAGNETIC BEARING is 35°27' (830 mils) EAST OF GRID NORTH.
Le REPÈRE MAGNÉTIQUE en 1973 est 35°27' (830 mils) à l'EST du NORD DU QUADRILLAGE.
GRID NORTH is 1°59' (35 mils) WEST OF TRUE NORTH (at centre of map).
NORD DU QUADRILLAGE est 1°59' (35 mils) à l'ouest du NORD GÉOGRAPHIQUE au centre de la carte.



VERA CREEK
DISTRICT OF MACKENZIE
NORTHWEST TERRITORIES

Scale 1:50,000 Échelle

