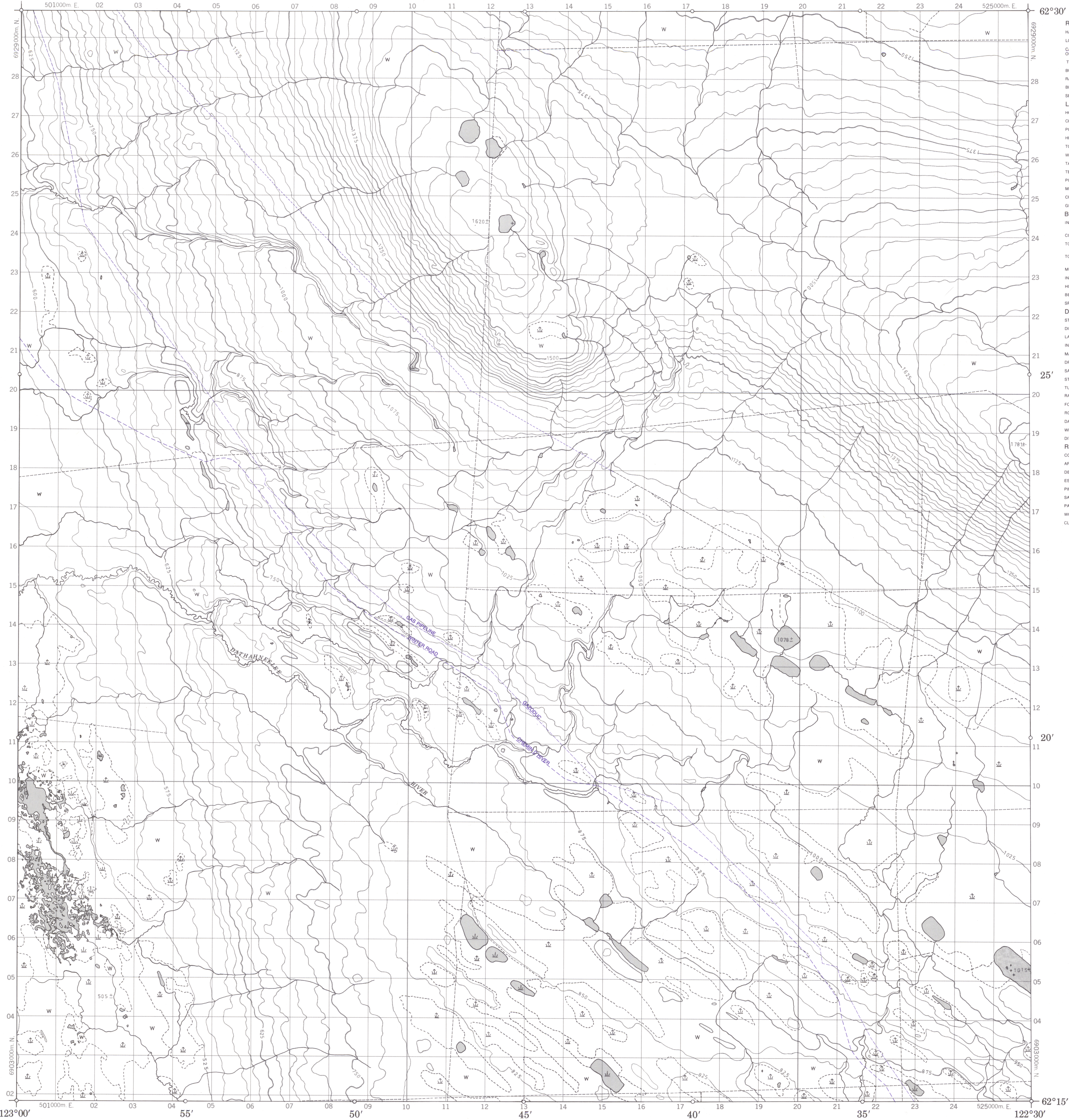


CANADA

EDITION 95J/7

Military users, refer to this map as: Réfrence de la carte pour usage militaire: SERIES A 733 SERIE MAP 95J/7 CARTE ÉDITION MCE ÉDITION 2



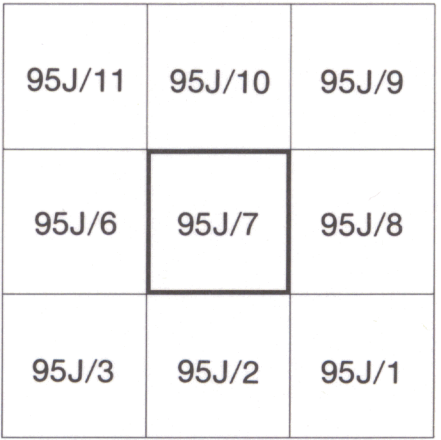
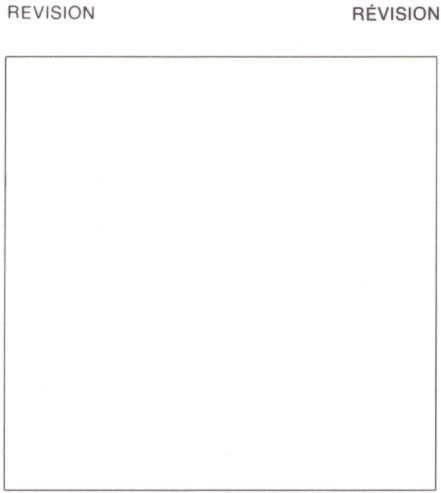
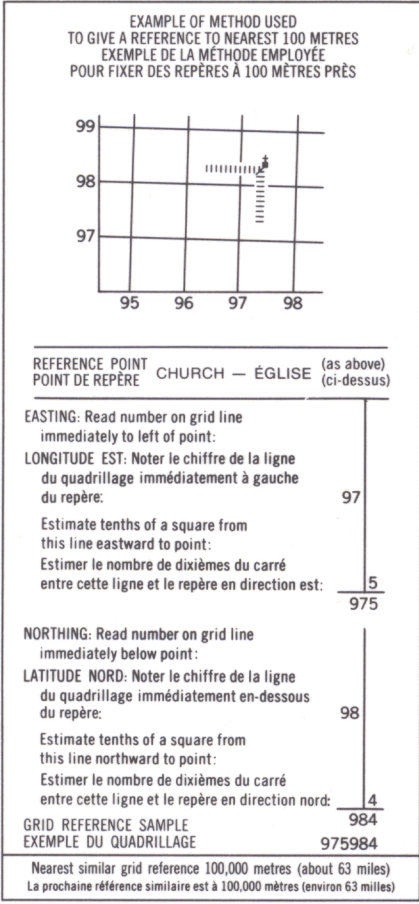
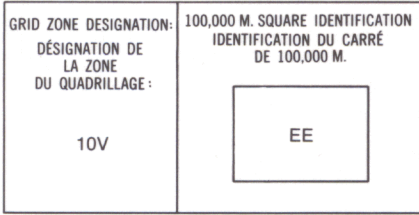
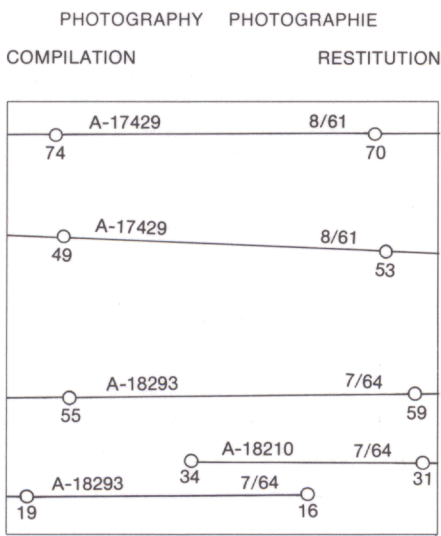
LEGEND - LÉGENDE

ROADS AND RELATED FEATURES

HARD SURFACE, ALL WEATHER  
LOOSE SURFACE  
CART TRACK, WINTER ROAD OR ROAD UNDER CONSTRUCTION  
TRAIL, CUT LINE, PORTAGE  
RAILWAY, SIDING, STATION, STOP  
BRIDGE  
SEAPLANE BASE, ANCHORAGE  
LANDMARK FEATURES  
HOUSE, BARN  
CHURCH, SCHOOL  
POST OFFICE  
HISTORICAL SITE  
TOWERS: FIRE, RADIO  
WELL: OIL, GAS  
TANK: OIL, GASOLINE, WATER  
TELEPHONE LINE  
POWER TRANSMISSION LINE  
MINE  
CUTTING, EMBANKMENT  
GRAVEL PIT  
BOUNDARIES AND SURVEY CONTROL  
INTERNATIONAL, PROVINCIAL, BOUNDARY MONUMENT  
COUNTY, DISTRICT  
TOWNSHIP, PARISH - SURVEYED  
TOWNSHIP, DLS - SURVEYED  
MUNICIPALITY  
INDIAN RESERVE, PARK, ETC.  
HORIZONTAL SURVEY POINT  
BENCH MARK  
SPOT ELEVATION, ELEVATION APPROXIMATE  
DRAINAGE AND RELATED FEATURES  
STREAM, SHORELINE, INDEFINITE  
DIRECTION OF FLOW  
LAKE, INTERMITTENT LAKE  
INUNDATED LAND  
MARSH, SWAMP (WOODED)  
DRY RIVER BED WITH CHANNELS  
SAND, ABOVE, IN WATER  
STRING BOG  
TUNDRA: PONDS, POLYGONS  
RAPIDS, FALLS, RAPIDS  
FORESHORE FLATS  
ROCK  
DAM  
WHARF  
DITCH  
RELIEF FEATURES  
CONTOURS  
APPROXIMATE CONTOUR  
DEPRESSION  
ESKER  
PINGO  
SAND, SAND DUNES  
PALSA BOG  
WOODED AREA  
CLEARED AREA

ROUTES ET OUVRAGES CONNEXES

SURFACE DURE, TOUTES SAISONS  
GRAVIER  
CHEMIN DE TERRE, D'HIVER OU CHEMIN EN CONSTRUCTION  
SENTIER, PERCEE, PORTAGE  
AGGLOMERATION  
CHEMIN DE FER, VOIE D'ÉVITEMENT, GARE, ARRÊT  
PONT  
HYDROAÉROPORT, MOULAGE  
MAISON, GRANGE  
ÉGLISE, ÉCOLE  
BUREAU DE POSTE  
LIEU HISTORIQUE  
TOURS: FEU, RADIO  
PUITS: PÉTROLE, GAZ  
RÉSERVOIR: PÉTROLE, ESSENCE, EAU  
LIGNE TÉLÉPHONIQUE  
LIGNE DE TRANSPORT D'ÉNERGIE  
MINE  
TRANCHEE, REMBLAI  
FOSSE DE GRAVIER  
FRONTIÈRES ET POINTS DE RÉFÉRENCES  
INTERNATIONALE, PROVINCIALE, BORNES FRONTIÈRE  
COMTÉ, DISTRICT  
CANTON, PAROISSE - ARPENDE  
CANTON, DLS - ARPENDE  
MUNICIPALITÉ  
RÉSERVE INDIENNE, PARC, ETC.  
REPERE PLANIMÉTRIQUE  
REPERE DE NIVELLEMENT  
POINT COTÉ, ÉLEVATION APPROXIMATIVE  
DRAINAGE ET OUVRAGES CONNEXES  
COURS D'EAU, RIVE, IMPRÉCISE  
DIRECTION DU COURANT  
LAC, LAC INTERMITTENT  
TERRAIN INONDÉ  
MARAIS, MARÉCAGE (BOISÉ)  
LIT DE COURS D'EAU TARI AVEC CHENAUX  
SABLE AU DESSUS, DANS L'EAU  
MARÉCAGES EN ENFILADE  
TOUNORA: ÉTANGS, SOLS POLYÉDONAUX  
RAPIDES, CHUTES, RAPIDES  
ESTRANS  
ROCHE  
BARRAGE  
QUAI  
FOSSE  
RELIEF  
COURBE DE NIVEAU  
COURBE DE NIVEAU APPROXIMATIF  
COURBE DE CUUVETTE  
ESKER  
PINGO  
SABLE, DUNES  
PALSE  
RÉGION BOISÉE  
RÉGION DEBOISÉE



ONE THOUSAND METRE  
UNIVERSAL TRANSVERSE MERCATOR GRID  
ZONE 10  
QUADRILLAGE DE MILLE MÈTRES  
UNIVERSAL TRANSVERSE DE MERCATOR

The 1974 MAGNETIC BEARING is 33°53' (602 mis)  
EAST of GRID NORTH.

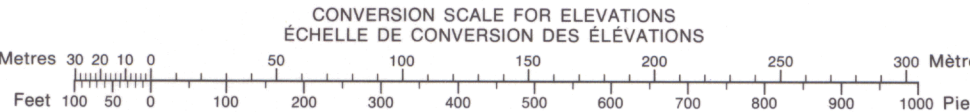
ANNUAL CHANGE: DECREASING 5.9"

GRID NORTH is 0°13' (4 mis) EAST of TRUE NORTH  
for centre of map.

Le REPERE MAGNÉTIQUE en 1974 est à 33°53' (602 mis)  
EST du NORD DU QUADRILLAGE.

VARIATION ANNUELLE: DÉCROISSANTE 5.9"

NORD DU QUADRILLAGE est 0°13' (4 mis) à l'est du  
NORD GÉOGRAPHIQUE au centre de la carte.



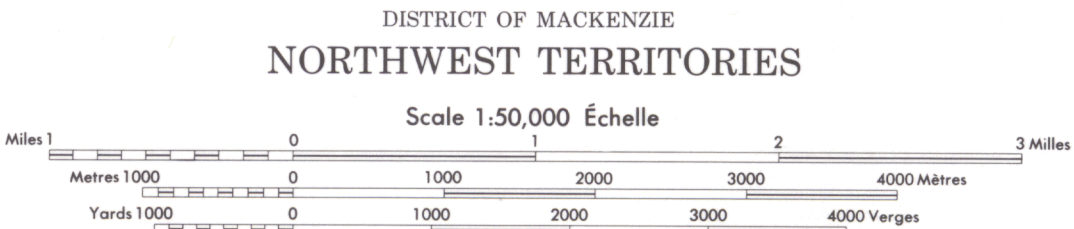
ROADS - ROUTES  
hard surface - pavé  
loose surface - de gravier  
2 lanes or more - 2 voies ou plus  
less than 2 lanes - moins de 2 voies  
cart track - de terre  
trail - sentier

PRODUCED BY SURVEYS AND MAPPING BRANCH,  
DEPARTMENT OF ENERGY, MINES AND RESOURCES,  
OTTAWA, 1973.

COPIES MAY BE OBTAINED FROM THE MAP DISTRIBUTION  
OFFICE, DEPARTMENT OF ENERGY, MINES AND RESOURCES, OTTAWA.

CANADA COPYRIGHTS RESERVED 1973  
TOUTES LES DROITS RÉSERVÉS 1973

CONTOUR INTERVAL ..... 25 FEET  
NORTH AMERICAN DATUM 1927  
TRANSVERSE MERCATOR PROJECTION



DES CARTES SONT EN VENTE AU BUREAU DE DISTRIBUTION  
DES CARTES, MINISTÈRE DE L'ÉNERGIE, DES MINES ET  
DES RESSOURCES, OTTAWA.

SISTÈME DE RÉFÉRENCE GÉODÉSIQUE NORD-AMÉRICAIN 1927  
PROJECTION TRANSVERSE DE MERCATOR

ÉTABLIE PAR LA DIRECTION DES LÉVÉS ET DE LA  
CARTOGRAPHIE, MINISTÈRE DE L'ÉNERGIE, DES  
MINES ET DES RESSOURCES, OTTAWA, EN 1973.

EQUIDISTANCE DES COURBES ..... 25 PIEDS

© CANADA 1973. TOUS DROITS RÉSERVÉS.

CORRECTIONS PROVISOIRES 1986