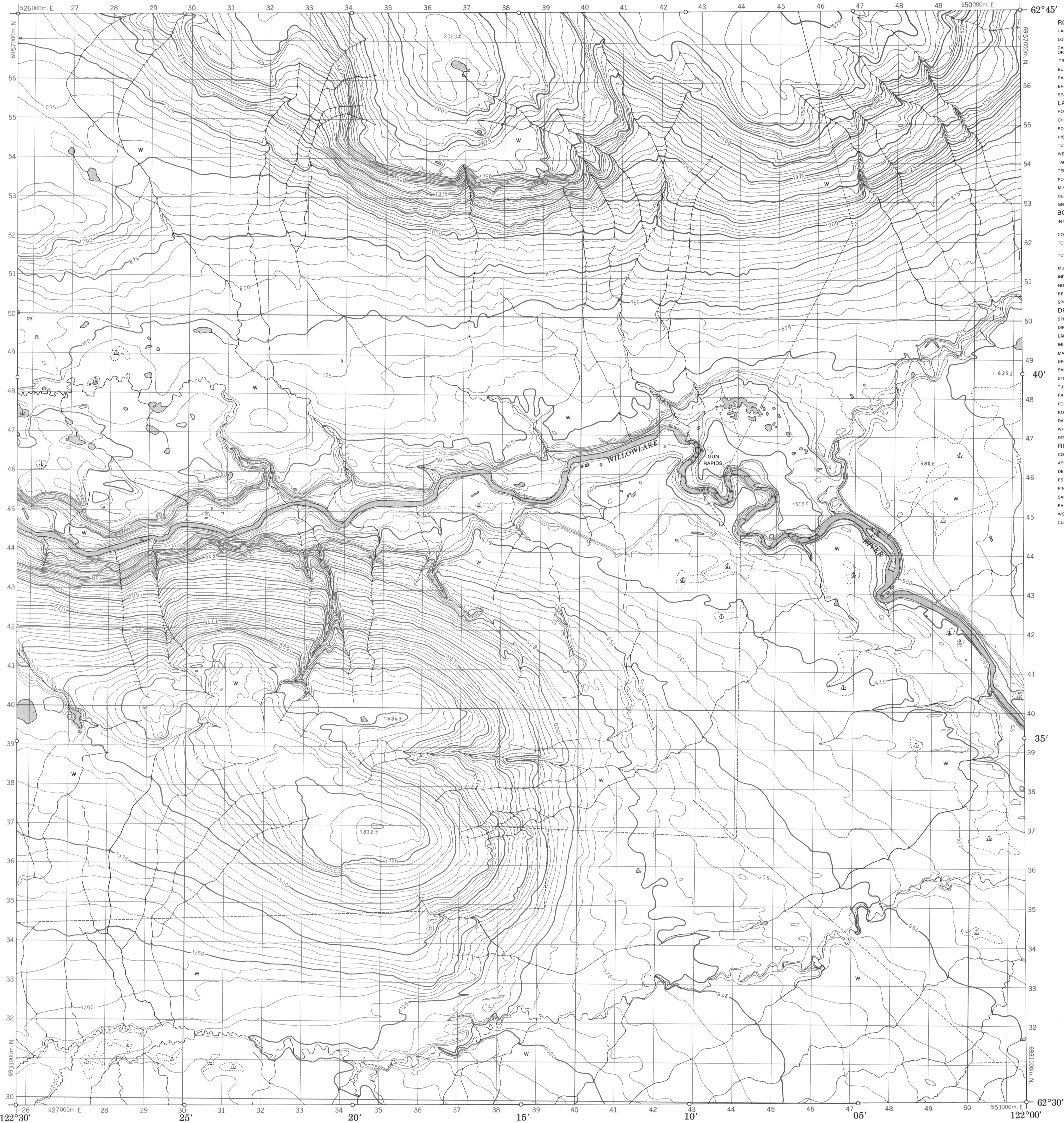


CANADA

EDITION 1 95J/9

Military users, refer to this map as: Référence de la carte pour usage militaire:	SERIES	A 733	SÉRIE
	MAP	95J/9	CARTE
	EDITION	1 MCE	ÉDITION



LEGEND - LÉGENDE

ROADS AND RELATED FEATURES	ROUTES ET OUVRAGES CONNEXES
HARD SURFACE, ALL WEATHER	SURFACE DURE, TOUTES SAISONS
LOOSE SURFACE	GRAVIER
CART TRACK, WINTER ROAD OR ROAD UNDER CONSTRUCTION	CHEMIN DE TERRE, D'HIVER OU CHEMIN EN CONSTRUCTION
TRAIL, CUT LINE, PORTAGE	SENTIER, PERCÉE, PORTAGE
BUILT-UP AREA	AGGLOMERATION
RAILWAY, SIDING, STATION, STOP	CHEMIN DE FER, VOIE D'ÉVITEMENT, GARE, ARRÊT
BRIDGE	PONT
SEAPLANE BASE, ANCHORAGE	HYDROAÉROPORT, MOULAGE
LANDMARK FEATURES	POINTS DE REPÈRE
HOUSE, BARN	MAISON, GRANGE
CHURCH, SCHOOL	ÉGLISE, ÉCOLE
HISTORICAL SITE	BUREAU DE POSTE
TOWERS, FIRE, RADIO	LIEUX HISTORIQUES
WELL, OIL, GAS	TOURS, FEU, RADIO
TANK, OIL, GASOLINE, WATER	PUITS, PÉTROLE, GAZ
TELEPHONE LINE	RÉSERVOIR, PÉTROLE, ESSENCE, EAU
POWER TRANSMISSION LINE	LIGNE TÉLÉPHONIQUE
MINE	LIGNE DE TRANSPORT D'ÉNERGIE
CUTTING, EMBANKMENT	MINE
GRAVEL PIT	TRANCHEE, REMBLAI
BOUNDARIES AND SURVEY CONTROL	FOSSÉ DE GRAVIER
INTERNATIONAL, PROVINCIAL, BOUNDARY MONUMENT	FRONTIÈRES ET POINTS DE RÉFÉRENCES
COUNTY, DISTRICT	INTERNATIONALE, PROVINCIALE, BORNE FRONTIÈRE
TOWNSHIP, PARISH - SURVEYED UNSURVEYED	COMTE, DISTRICT
TOWNSHIP, DLS - SURVEYED UNSURVEYED - SECTION CORNERS	CANTON, PAROISSE - ARPENTE NON ARPENTE
MUNICIPALITY	CANTON, DLS - ARPENTE NON ARPENTE SECTION ANGULAIRE
INDIAN RESERVE, PARK, ETC	MUNICIPALITÉ
HORIZONTAL SURVEY POINT	RÉSERVE INDIENNE, PARC, ETC
BENCH MARK	REPÈRE PLANIMÉTRIQUE
SPOT ELEVATION, ELEVATION APPROXIMATE	REPÈRE D'ÉLEVATION APPROXIMATIVE
DRAINAGE AND RELATED FEATURES	DRAINAGE ET OUVRAGES CONNEXES
STREAM, SHORELINE, INTERMITTENT	COURS D'EAU, RIVE, IMPRÉCISE
DIRECTION OF FLOW	DIRECTION DU COURANT
LAKE, INTERMITTENT LAKE	LAC, LAC INTERMITTENT
INUNDATED LAND	TERRAIN INONDÉ
MARSH, SWAMP, WOODED	MARAIS, MARECAGE (BOISÉ)
DRY RIVER BED WITH CHANNELS	LIT DE COURS D'EAU TARI AVEC CHENAUX
SAND, ABOVE, IN WATER	SABLE, AU DESSUS, DANS L'EAU
STRING BOG	MARECAGES EN ENFILADE
TUNDRA, PONDS, POLYGONS	TOUNDRA, ETANGS, SOLS POLYгонаUX
RAPIDS, FALLS, RAPIDS	RAPIDES, CHUTES, RAPIDES
FORSHORE FLATS	ESTRANS
ROCK	ROCHE
DAM	BARRAGE
WHARF	QUAI
DITCH	FOSSÉ
RELIEF FEATURES	RELIEF
CONTOURS	COURBE DE NIVEAU
APPROXIMATE CONTOUR	COURBE DE NIVEAU APPROXIMATIF
DEPRESSION	COURBE DE CUVETTE
ESKER	ESKER
PINGO	PINGO
SAND, SAND DUNES	SABLE, DUNES
PALSA BOG	PALSE
WOODED AREA	RÉGION BOISÉE
CLEARED AREA	RÉGION DÉBOISÉE

COMPILATION A-18044	RESTITUTION 8/63
155	159
40	35
A-17430	8/61
27	31
A-17430	8/61
171	167
A-18044	8/63

GRID ZONE DESIGNATION DÉSIGNATION DE LA ZONE DU QUADRILLAGE:	10V
100,000 M. SQUARE IDENTIFICATION IDENTIFICATION DU CARRÉ DE 100,000 M.	EE

EXAMPLE OF METHOD USED TO GIVE A REFERENCE TO NEAREST 100 METRES EXEMPLE DE LA MÉTHODE EMPLOYÉE POUR FIXER DES REPÈRES À 100 MÈTRES PRÈS	99 98 97 96 95
REFERENCE POINT POINT DE REPÈRE	CHURCH — EGLISE (en above) (en-dessous)
EASTING: Read number on grid line immediately to left of point. LONGITUDE EST: Note le chiffre de la ligne du quadrillage immédiatement à gauche du repère. Estimate tenths of a square from this line eastward to point. Estimer le nombre de dixièmes du carré entre cette ligne et le repère en direction est:	97 96 95
NORTHING: Read number on grid line immediately below point. LATITUDE NORD: Note le chiffre de la ligne du quadrillage immédiatement en-dessous du repère. Estimate tenths of a square from this line northward to point. Estimer le nombre de dixièmes du carré entre cette ligne et le repère en direction nord:	97 96 95
GRID REFERENCE SAMPLE EXEMPLE DU QUADRILLAGE	979984
Nearest similar grid reference 100,000 metres (about 63 miles) La prochaine référence semblable est à 100,000 mètres (environ 63 milles)	

95J/15	95J/16	95 I/13
95J/10	95J/9	95 I/12
95J/7	95J/8	95 I/5

ONE THOUSAND METRE
UNIVERSAL TRANSVERSE MERCATOR GRID
ZONE 10
QUADRILLAGE DE MILLE MÈTRES
UNIVERSEL TRANSVERSE DE MERCATOR

The 1974 MAGNETIC BEARING is 33°42' (599 mls)
EAST OF GRID NORTH.
ANNUAL CHANGE DECREASING 6.0'
GRID NORTH 10°40' (12 mls) EAST OF TRUE NORTH
for centre of map.

Le REPÈRE MAGNÉTIQUE en 1974 est à 33°42' (599 mls)
EST DU NORD DU QUADRILLAGE.
VARIATION ANNUELLE DÉCROISSANTE 6.0'
NORD DU QUADRILLAGE est 10°40' (12 mls) à l'est du
NORD GÉOGRAPHIQUE au centre de la carte.

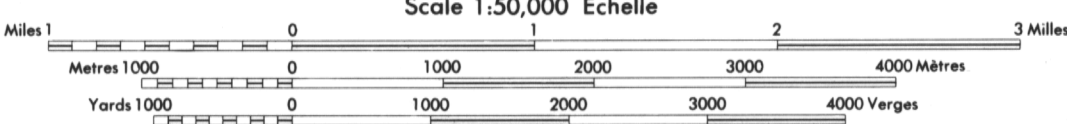
CONVERSION SCALE FOR ELEVATIONS ÉCHELLE DE CONVERSION DES ÉLEVATIONS
Metres 30 20 10 0 50 100 150 200 250 300 Mètres
Feet 100 50 0 100 200 300 400 500 600 700 800 900 1000 Pieds

INSPECTION OF THIS MAP USING 1988 SATELLITE IMAGERY
REVEALED NO CHANGES IN MAJOR HYDROGRAPHIC OR CON-
STRUCTED FEATURES.
UNE VÉRIFICATION DE CETTE CARTE AU MOYEN D'IMAGES
SATELLITE DE 1988 N'A MONTRÉ AUCUN CHANGEMENT EN
CE QUI CONCERNE LES ÉLÉMENTS HYDROGRAPHIQUES OU
LES ÉLÉMENTS CONSTRUITS D'IMPORTANCE.

PRODUCED BY SURVEYS AND MAPPING BRANCH,
DEPARTMENT OF ENERGY, MINES AND RESOURCES,
OTTAWA, 1975.
CONTOUR INTERVAL 25 FEET
© CANADA COPYRIGHTS RESERVED 1973.

COPIES MAY BE OBTAINED FROM THE MAP DISTRIBUTION
OFFICE, DEPARTMENT OF ENERGY, MINES AND RESOURCES, OTTAWA.
NORTH AMERICAN DATUM 1927
TRANSVERSE MERCATOR PROJECTION

GUN RAPIDS
DISTRICT OF MACKENZIE
NORTHWEST TERRITORIES



CES CARTES SONT EN VENTE AU BUREAU DE DISTRIBUTION
DES CARTES, MINISTÈRE DE L'ÉNERGIE, DES MINES ET
DES RESSOURCES, OTTAWA, EN 1975.
SYSTÈME DE RÉFÉRENCE GÉODÉSIQUE NORD-AMÉRICAIN 1927
PROJECTION TRANSVERSE DE MERCATOR

ÉTABLI PAR LA DIRECTION DES LEVÉS ET DE LA
CARTOGRAPHIE, MINISTÈRE DE L'ÉNERGIE, DES
MINES ET DES RESSOURCES, OTTAWA, EN 1975.
ÉQUIDISTANCE DES COURBES 25 PIEDS
© CANADA 1975. TOUS DROITS RÉSERVÉS.