

Military users,
refer to this map as:
Référence de la carte
pour usage militaire:

SERIES A733
MAP 95 N/7
EDITION 1 MCE

SERIE
95 N/7
CARTE
ÉDITION

LEGEND - LÉGENDE

ROADS AND RELATED FEATURES	ROUTES ET OUVRAGES CONNEXES	
HARD SURFACE, ALL WEATHER	SURFACE DURE, TOUTES SAISONS	
LOOSE SURFACE	GRAVIER	
CART TRACK, WINTER ROAD	CHEMIN DE TERRE, D'HIVER	
TRAIL, CUTLINE, PORTAGE	SENTIER, PERCÉE, PORTAGE	
BUILT UP AREA	AGGLOMERATION	
RAILWAY, SIDING, STATION, STOP	CHEMIN DE FER, VOIE D'ÉVITEMENT, GARE, ARRÊT	
BRIDGE	PONT	
SEAPLANE BASE, ANCHORAGE	HYDROAÉROPORT, MOULAGE	
LANDMARK FEATURES	POINTS DE REPÈRE	
HOUSE, BARN	MAISON, GRANGE	
CHURCH, SCHOOL	ÉGLISE, ÉCOLE	
POST OFFICE	BUREAU DE POSTE	
HISTORICAL SITE	LIEU HISTORIQUE	
TOWERS: FIRE, RADIO	TOURS: FEU, RADIO	
WELL: OIL, GAS	PUITS: PÉTROLE, GAZ	
TANK: OIL, GASOLINE, WATER	RÉSERVOIR: PÉTROLE, ESSENCE, EAU	
TELEPHONE LINE	LIGNE TÉLÉPHONIQUE	
POWER TRANSMISSION LINE	LIGNE DE TRANSPORT D'ÉNERGIE	
MINE	MINE	
CUTTING, EMBANKMENT	TRANCHÉE, REMBLAI	
GRAVEL PIT	FOSSE DE GRAVIER	
BOUNDARIES AND CONTROL	FRONTIÈRES ET POINTS DE RÉFÉRENCES	
INTERNATIONAL, PROVINCIAL, BOUNDARY MONUMENT	INTERNATIONALE, PROVINCE, BORNE FRONTIÈRE	
COUNTY, DISTRICT	COMTÉ, DISTRICT	
TOWNSHIP, PARISH — SURVEYED — UNSURVEYED	CANTON, PAROISSE — ARPENTÉ — NON ARPENTÉ	
TOWNSHIP, DLS — SURVEYED — UNSURVEYED — SECTION CORNERS	CANTON, DLS — ARPENTÉ — NON ARPENTÉ — SECTION ANGULAIRE	
MUNICIPALITY	MUNICIPALITÉ	
INDIAN RESERVE, PARK, ETC.	RÉSERVE INDIENNE, PARC, ETC.	
HORIZONTAL CONTROL POINT	REPÈRE PLANIMÉTRIQUE	
BENCH MARK	REPÈRE DE NIVELLEMENT	
SPOT ELEVATION, ELEVATION APPROXIMATE	POINT COTÉ, ÉLEVATION APPROXIMATIVE	
DRAINAGE AND RELATED FEATURES	DRAINAGE ET OUVRAGES CONNEXES	
STREAM, SHORELINE, INDEFINITE	COURS D'EAU, RIVE, IMPRÉCISE	
DIRECTION OF FLOW	DIRECTION DU COURANT	
LAKE, INTERMITTENT	LAC, INTERMITTENT	
INUNDATED, FLOODED LAND	TERRAIN INONDÉ	
MARSH OR SWAMP (WOODED)	MARAIS OU MARECAGE (BOISÉ)	
DRY RIVER BED WITH CHANNELS	LIT DE COURS D'EAU TARI AVEC CHENAUX	
SAND, ABOVE, IN WATER,	SABLE, AU DESSUS, DANS L'EAU	
STRING BOG	MARECAGES EN ENFILADE	
TUNDRA PONDS, POLYGONS	TOUNDRA: ÉTANGS, SOLS POLYGAUX	
RAPIDS	RAPIDES	
FORESHORE FLATS	ESTRANS	
ROCK	ROCHE	
DAM	BARRAGE	
WHARF	QUAI	
DITCH	FOSSE	
RELIEF FEATURES	RELIEF	
CONTOURS	COURBE DE NIVEAU	
APPROXIMATE CONTOUR	COURBE DE NIVEAU APPROXIMATIF	
DEPRESSION	COURBE DE CUVETTE	
ESKER	ESKER	
PINGO	PINGO	
SAND, SAND DUNES	SABLE, DUNES	
PALSA BOG	PAISE	
WOODED AREA	RÉGION BOISÉE	

PHOTOGRAPHY	PHOTOGRAPHIE
COMPILATION	RESTITUTION

95 N ₁₁	95 N ₁₀	95 N ₉
95 N ₆	95 N ₇	95 N ₈
95 N ₃	95 N ₂	95 N ₁

GRID ZONE DESIGNATION DESIGNATION DE LA ZONE DU QUADRILLAGE:	100,000 M. SQUARE IDENTIFICATION IDENTIFICATION DU CARRÉ DE 100,000 M.
10V	CF DF 4

EXAMPLE OF METHOD USED
TO GIVE A REFERENCE TO NEAREST 100 METRES
EXEMPLE DE LA MÉTHODE EMPLOYÉE
POUR FIXER DES REPÈRES À 100 MÈTRES PRÈS

REFERENCE POINT
POINT DE REPÈRE: CHURCH — ÉGLISE (as above)
(ci-dessus)

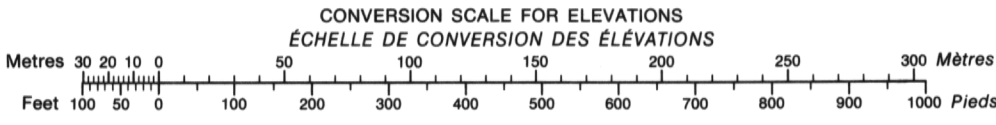
EASTING: Read number on grid line immediately to left of point:
LONGITUDE EST: Note le chiffre de la ligne de quadrillage immédiatement à gauche du repère:
Estimate tenths of a square from this line eastward to point:
Estimer le nombre de dixièmes du carré entre cette ligne et le repère en direction est:

NORTHING: Read number on grid line immediately below point:
LATITUDE NORD: Note le chiffre de la ligne de quadrillage immédiatement en dessous du repère:
Estimate tenths of a square from this line northward to point:
Estimer le nombre de dixièmes du carré entre cette ligne et le repère en direction nord:

GRID REFERENCE SAMPLE
EXEMPLE DU QUADRILLAGE: 975964

Nearest similar grid reference 100,000 metres (about 63 miles)
La prochaine référence similaire est à 100,000 mètres (environ 63 milles)

ONE THOUSAND METRE
UNIVERSAL TRANSVERSE MERCATOR GRID
ZONE 10
QUADRILLAGE DE MILLE MÈTRES
UNIVERSAL TRANSVERSE DE MERCATOR



95 N/7
EDITION 1

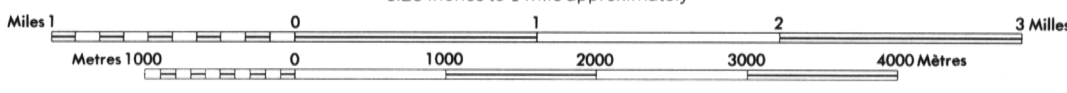
PRODUCED BY SURVEYS AND MAPPING BRANCH,
DEPARTMENT OF ENERGY, MINES AND RESOURCES,
OTTAWA, 1969 FROM PHOTOGRAPHS TAKEN IN 1964.

CONTOUR INTERVAL ----- 100 FEET

© CANADA 1973. TOUS DROITS RÉSERVÉS.

COPIES MAY BE OBTAINED FROM THE CANADA MAP
OFFICE, DEPARTMENT OF ENERGY, MINES AND
RESOURCES, OTTAWA.

SLIM LAKE
DISTRICT OF MACKENZIE
NORTHWEST TERRITORIES
SCALE 1:50,000 ÉCHELLE
1.25 inches to 1 mile approximately



ÉTABLIE PAR LA DIRECTION DES LEVÉS ET DE LA
CARTOGRAPHIE, MINISTÈRE DE L'ÉNERGIE, DES
MINES ET DES RESSOURCES, OTTAWA, EN 1969
D'APRÈS DES PHOTOGRAPHIES PRISES EN 1964.

ÉQUIDISTANCE DES COURBES ----- 100 PIEDS

© CANADA 1973. TOUS DROITS RÉSERVÉS.

CES CARTES SONT EN VENTE AU BUREAU DES CARTES
DU CANADA, MINISTÈRE DE L'ÉNERGIE, DES MINES ET
DES RESSOURCES, OTTAWA.

INSPECTION OF THIS MAP USING 1988 SATELLITE IMAGERY
REVEALED NO CHANGES IN MAJOR HYDROGRAPHIC OR
CONSTRUCTED FEATURES.

UNE VÉRIFICATION DE CETTE CARTE AU MOYEN D'IMAGES
SATTELITE DE 1988 N'A MONTRÉ AUCUN CHANGEMENT EN CE
QUI CONCERNE LES ÉLÉMENTS HYDROGRAPHIQUES OU LES
ÉLÉMENTS RAPPORTÉS (CONSTRUCTIONS) D'IMPORTANCE.

INSPEC
N'ÉVA
STRUC