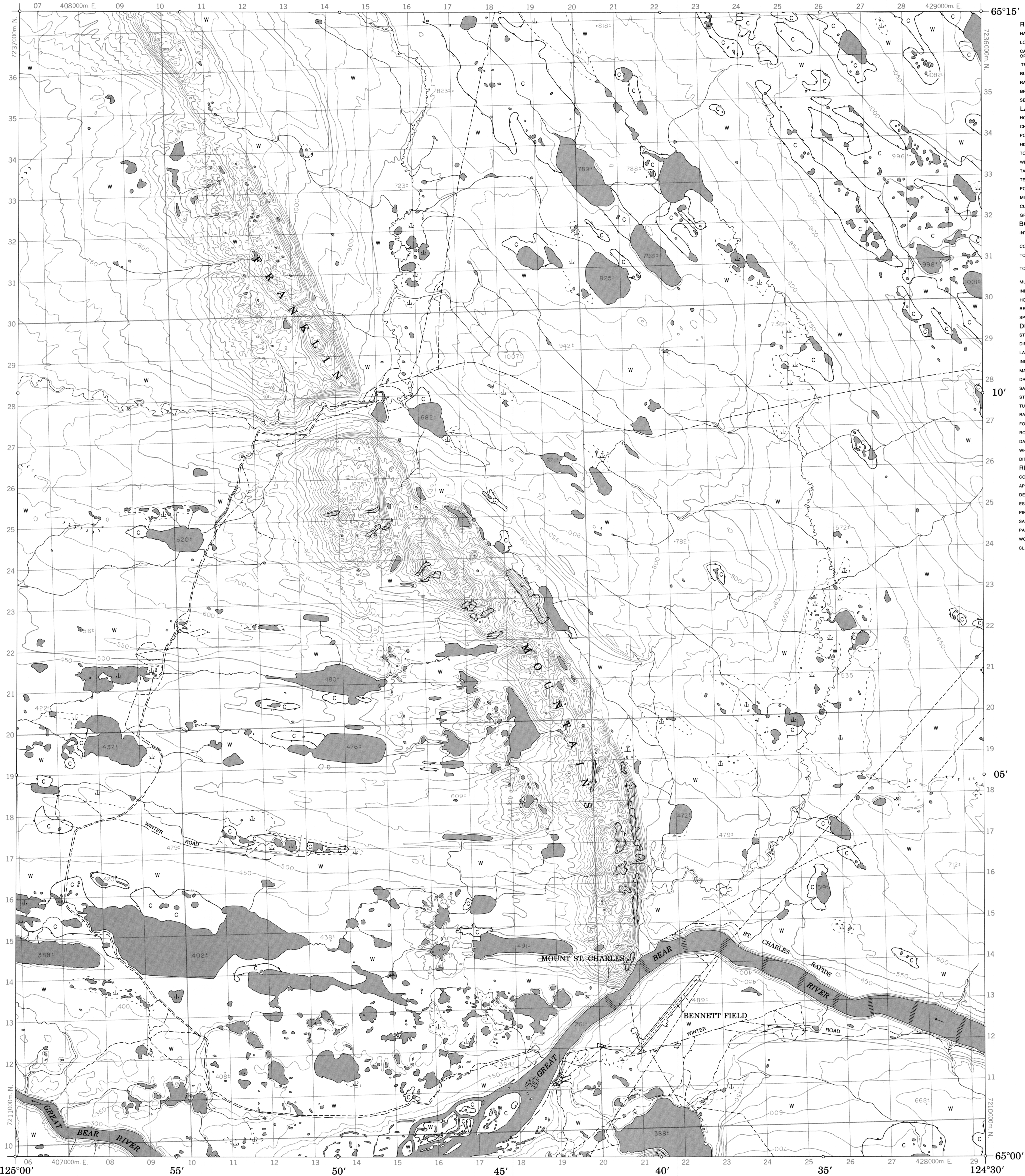


CANADA

EDITION 1 96 F/2

Military users, refer to this map as: Réference de la carte pour usage militaire: SERIES A 733 SÉRIE MAP 96 F/2 CARTE EDITION 1 MCE ÉDITION



ROADS AND RELATED FEATURES

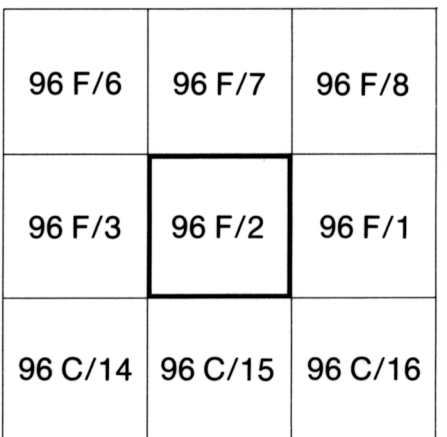
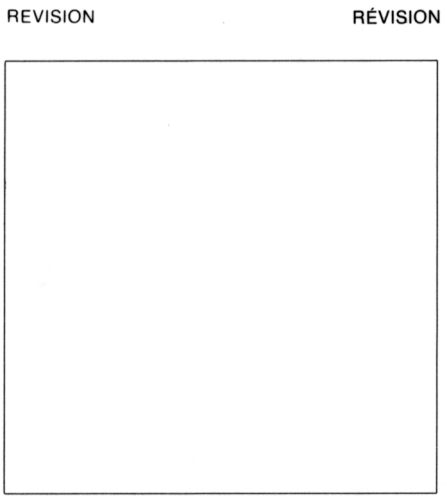
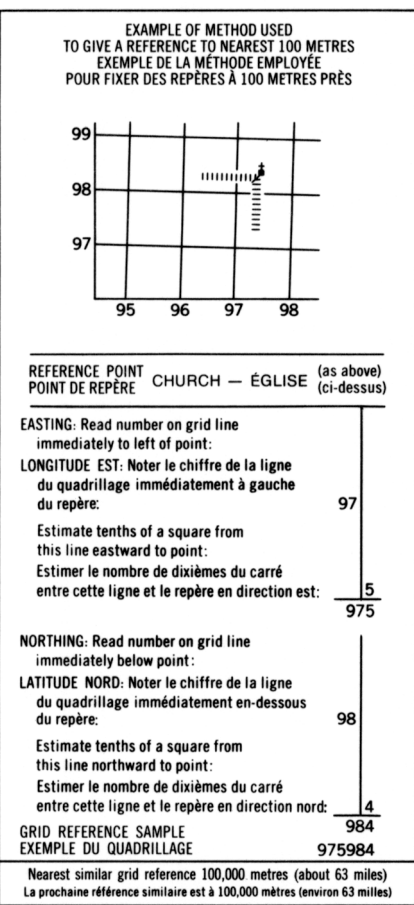
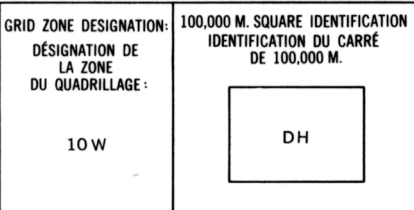
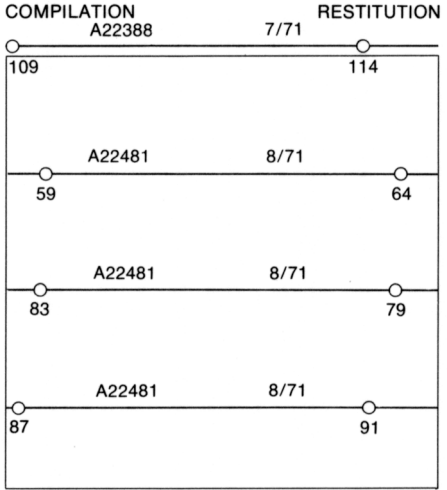
HARD SURFACE, ALL WEATHER
LOOSE SURFACE
CART TRACK, WINTER ROAD
OR ROAD UNDER CONSTRUCTION
TRAIL, CUT LINE, PORTAGE
BUILT-UP AREA
RAILWAY, SIDING, STATION, STOP
BRIDGE
SEAPLANE BASE, ANCHORAGE
LANDMARK FEATURES
HOUSE, BARN
CHURCH, SCHOOL
POST OFFICE
HISTORICAL SITE
TOWERS: FIRE, RADIO
WELL, OIL, GAS
TANK, OIL, GASOLINE, WATER
TELEPHONE LINE
POWER TRANSMISSION LINE
MINE
CUTTING, EMBANKMENT
GRAVEL PIT
BOUNDARIES AND SURVEY CONTROL
INTERNATIONAL, PROVINCIAL
BOUNDARY MONUMENT
COUNTY, DISTRICT
TOWNSHIP, PARISH - SURVEYED
UNSURVEYED
TOWNSHIP, DLS - SURVEYED
UNSURVEYED
SECTION CORNERS
MUNICIPALITY
INDIAN RESERVE, PARK, ETC
HORIZONTAL SURVEY POINT
BENCH MARK
SPOT ELEVATION, ELEVATION APPROXIMATE
DRAINAGE AND RELATED FEATURES
STREAM, SHORELINE, INDEFINITE
DIRECTION OF FLOW
LAKE, INTERMITTENT LAKE
INUNDATED LAND
MARSH, SWAMP (WOODED)
DRY RIVER BED WITH CHANNELS
SAND, ABOVE, IN WATER
STRING BOG
TUNDRA, PONDS, POLYGONS
RAPIDS, FALLS, RAPIDS
FORESHORE FLATS
ROCK
DAM
WHARF
DITCH
RELIEF FEATURES
CONTOURS
APPROXIMATE CONTOUR
DEPRESSION
ESKER
PINGO
SAND, SAND DUNES
PALSA BOG
WOODED AREA
CLEARED AREA

LEGEND - LÉGENDE

ROUTES ET OUVRAGES CONNEXES

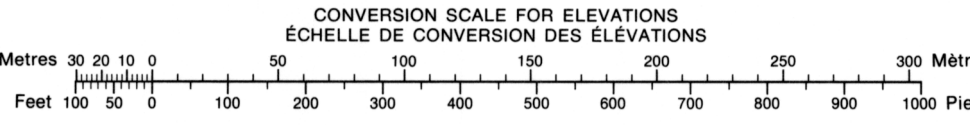
SURFACE DURE, TOUTES SAISONS
GRAVIER
CHEMIN DE TERRE, D'HIVER
OU CHEMIN EN CONSTRUCTION
SENTIER, PERÇÉE, PORTAGE
AGGLOMÉRATION
CHEMIN DE FER, VOIE D'ÉVITEMENT, GARE, ARRÊT
PONT
HYDROAÉROPORT, MOULAGE
POINTS DE REPÈRE
MAISON, GRANGE
ÉGLISE, ÉCOLE
BUREAU DE POSTE
LIEU HISTORIQUE
TOURS: FEU, RADIO
PUITS: PÉTROLE, GAZ
RÉSERVOIR: PÉTROLE, ESSENCE, EAU
LIGNE TÉLÉPHONIQUE
LIGNE DE TRANSPORT D'ÉNERGIE
MINE
TRANCHÉE, REMBLAI
FOSSE DE GRAVIER
FRONTIÈRES ET POINTS DE RÉFÉRENCES
INTERNATIONALE, PROVINCIALE
BORNE FRONTIÈRE
COMTE, DISTRICT
CANTON, PAROISSE - ARPEMENT
NON ARPEMENT
CANTON, DLS - ARPEMENT
NON ARPEMENT
SECTION ANGULAIRE
MUNICIPALITÉ
RÉSERVE INDIENNE, PARC, ETC
REPÈRE PLANIMÉTRIQUE
REPÈRE DE NIVELLEMENT
POINT COTE, ÉLEVATION APPROXIMATIVE
DRAINAGE ET OUVRAGES CONNEXES
COURS D'EAU, RIVIERE, IMPRÉCISE
DIRECTION DU COURANT
LAC, LAC INTERMITTENT
TERRAIN INONDÉ
MARAIS, MARECAGE (BOISÉ)
LIT DE COURS D'EAU TARI AVEC CHENAUX
SABLE, AU DESSUS, DANS L'EAU
MARECAGES EN ENFILADE
TOUNDRA: ETANGS, SOLS POLYGONAUX
RAPIDES, CHUTES, RAPIDES
ESTRANS
ROCHE
BARRAGE
QUAI
FOSSE
RELIEF
COURBE DE NIVEAU
COURBE DE NIVEAU APPROXIMATIF
COURBE DE CUVETTE
ESKER
PINGO
SABLE, DUNES
PALSE
RÉGION BOISÉE
RÉGION DEBOISÉE

PHOTOGRAPHY PHOTOGRAPHIE



ONE THOUSAND METRE
UNIVERSAL TRANSVERSE MERCATOR GRID
ZONE 10
QUADRILLAGE DE MILLE MÈTRES
UNIVERSAL TRANSVERSE DE MERCATOR

The 1973 MAGNETIC BEARING is 39°07' (895 miles)
EAST OF GRID NORTH
ANNUAL CHANGE DECREASING 7.0'
GRID NORTH is 1°35' (28 miles) WEST OF TRUE NORTH
for centre of map
Le REPÈRE MAGNÉTIQUE en 1973 est à 39°07' (895 miles)
EST du NORD DU QUADRILLAGE
VARIATION ANNUELLE DÉCROISSANTE 7.0'
NORD DU QUADRILLAGE est 1°35' (28 miles) à l'ouest du
NORD GÉOGRAPHIQUE au centre de la carte.



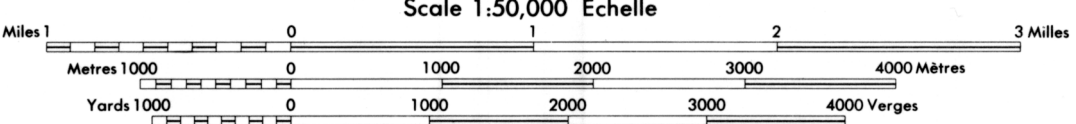
INSPECTION OF THIS MAP USING 1988 SATELLITE IMAGERY
REVEALED NO CHANGES IN MAJOR HYDROGRAPHIC OR CON-
STRUCTED FEATURES.
UNE VÉRIFICATION DE CETTE CARTE AU MOYEN D'IMAGES
SATELLITE DE 1988 N'A MONTRÉ AUCUN CHANGEMENT EN CE QUI
CONCERNE LES ÉLÉMENTS HYDROGRAPHIQUES OU LES
ÉLÉMENTS RAPPORTÉS (CONSTRUCTIONS) D'IMPORTANCE.

MOUNT ST. CHARLES

DISTRICT OF MACKENZIE

NORTHWEST TERRITORIES

Scale 1:50,000 Échelle



PRODUCED BY SURVEYS AND MAPPING BRANCH,
DEPARTMENT OF ENERGY, MINES AND RESOURCES,
OTTAWA, 1973.
CONTOUR INTERVAL 50 FEET
© CANADA COPYRIGHTS RESERVED 1973.

COPIES MAY BE OBTAINED FROM THE MAP DISTRIBUTION
OFFICE, DEPARTMENT OF ENERGY, MINES AND RESOURCES, OTTAWA.
NORTH AMERICAN DATUM 1927
TRANSVERSE MERCATOR PROJECTION

CES CARTES SONT EN VENTE AU BUREAU DE DISTRIBUTION
DES CARTES, MINISTÈRE DE L'ÉNERGIE, DES MINES ET
DES RESSOURCES, OTTAWA.
SYSTÈME DE RÉFÉRENCE GÉODÉSIQUE NORD-AMÉRICAIN 1927
PROJECTION TRANSVERSE DE MERCATOR

ÉTABLI PAR LA DIRECTION DES LÈVES ET DE LA
CARTOGRAPHIE, MINISTÈRE DE L'ÉNERGIE, DES
MINES ET DES RESSOURCES, OTTAWA, EN 1973.
EQUIDISTANCE DES COURBES 50 PIEDS
© CANADA 1973. TOUS DROITS RÉSERVÉS.