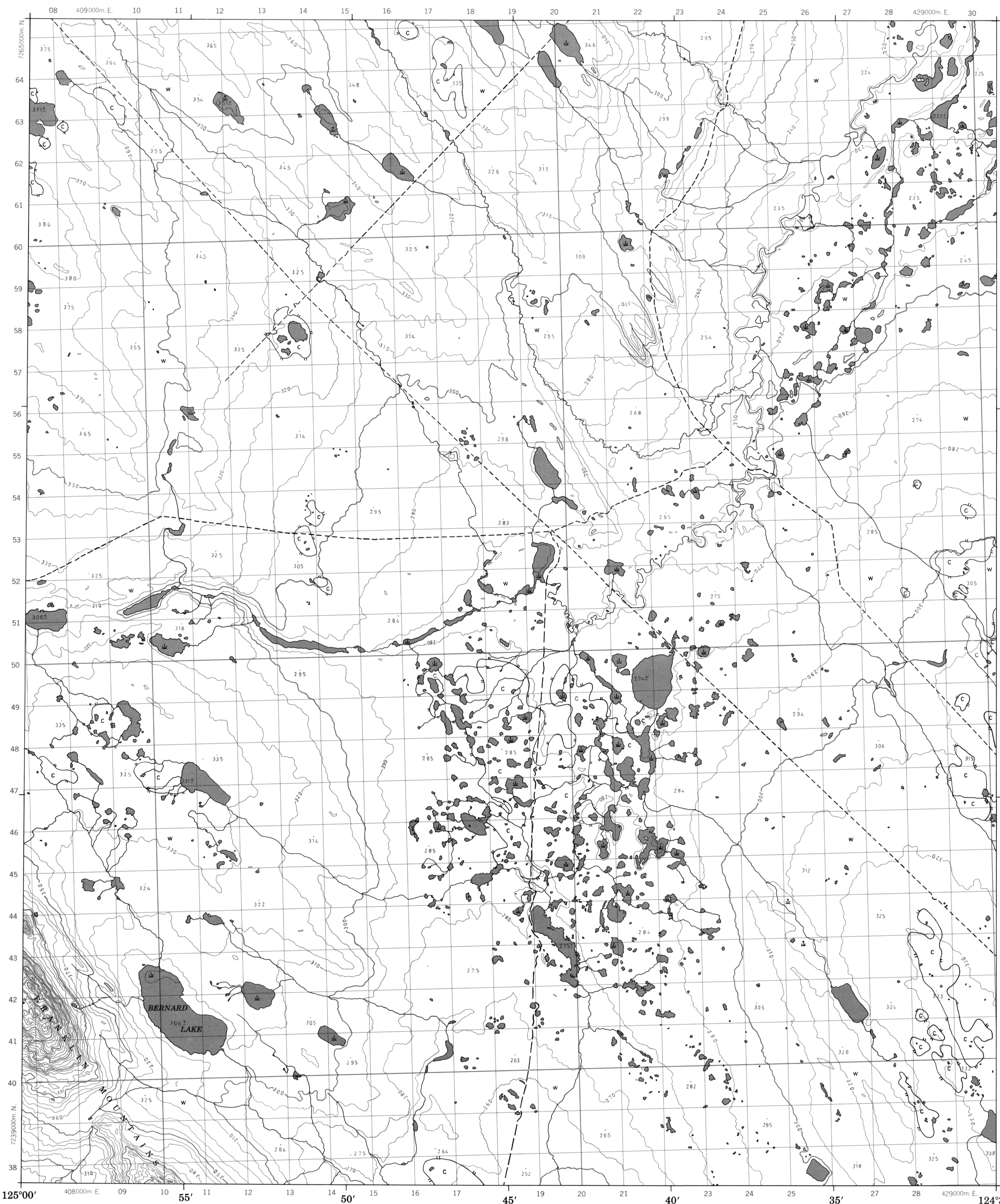


CANADA

EDITION 1 96 F/7

Military users, refer to this map as: Référence de la carte pour usage militaire:	SERIES MAP EDITION	A 701 96 F/7 1 MCE	SÉRIE CARTE ÉDITION
--	--------------------------	--------------------------	---------------------------



LEGEND - LÉGENDE

ROADS AND RELATED FEATURES

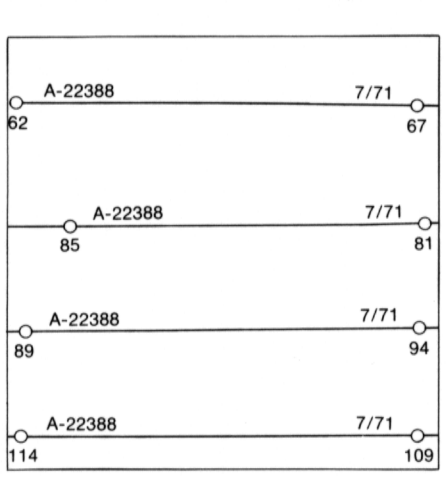
- HARD SURFACE, ALL WEATHER
- LOOSE SURFACE
- CART TRACK, WINTER ROAD
- TRAIL, CUT LINE, PORTAGE
- BUILT-UP AREA
- RAILWAY, SIDING, STATION, STOP
- BRIDGE
- SEAPLANE BASE, ANCHORAGE
- LANDMARK FEATURES
- HOUSE, BARN
- CHURCH, SCHOOL
- POST OFFICE
- HISTORICAL SITE
- TOWERS: FIRE, RADIO
- WELL: OIL, GAS
- TANK: OIL, GASOLINE, WATER
- TELEPHONE LINE
- POWER TRANSMISSION LINE
- MINE
- CUTTING, EMBANKMENT
- GRAVEL PIT
- BOUNDARIES AND SURVEY CONTROL
- INTERNATIONAL, PROVINCIAL, BOUNDARY MONUMENT
- COUNTY, DISTRICT
- TOWNSHIP, PARISH-SURVEYED
- TOWNSHIP, DLS - SURVEYED, UNSURVEYED
- MUNICIPALITY
- INDIAN RESERVE, PARK, ETC
- HORIZONTAL SURVEY POINT
- BENCH MARK WITH ELEVATION
- SPOT ELEVATION, PRECISE LAND, WATER
- DRAINAGE AND RELATED FEATURES
- STREAM, SHORELINE: INDEFINITE
- DIRECTION OF FLOW
- LAKE, INTERMITTENT LAKE
- FLOODED LAND
- MARSH, SWAMP (WOODED)
- DRY RIVER BED WITH CHANNELS
- SAND: ABOVE, IN WATER
- STRING BOG
- TUNDRA: PONDS, POLYGONS
- RAPIDS, FALLS, RAPIDS
- FORESHORE FLATS
- ROCK
- DAM
- WHARF
- DITCH
- RELIEF FEATURES
- CONTOURS
- APPROXIMATE CONTOURS
- DEPRESSION CONTOUR
- SPOT ELEVATION, APPROXIMATE: LAND, WATER
- ESKER
- PINGO
- SAND, SAND DUNES
- PALSA BOG
- WOODED AREA
- CLEARED AREA

ROUTES ET OUVRAGES CONNEXES

- SURFACE PAVÉE, TOUTES SAISONS
- GRAVIER
- CHEMIN DE TERRE, D'HIVER
- SENTIER, PERCÉE, PORTAGE
- AGGLOMÉRATION
- CHEMIN DE FER, VOIE D'ÉVITEMENT, GARE, ARRÊT
- POINT
- HYDROAÉROPORT, MOULAGE
- POINTS DE REPÈRE
- MAISON, GRANGE
- ÉGLISE, ÉCOLE
- BUREAU DE POSTE
- LIEU HISTORIQUE
- TOURS: FEU, RADIO
- PUITS: PÉTROLE, GAZ
- RÉSERVOIR: PÉTROLE, ESSENCE, EAU
- LIGNE TÉLÉPHONIQUE
- LIGNE DE TRANSPORT D'ÉNERGIE
- MINE
- DEBLAI, REMBLAI
- GRAVIER
- FRONTIÈRES ET POINTS DE RÉFÉRENCES
- INTERNATIONALE, PROVINCIALE, BORNE FRONTIÈRE
- COMTÉ, DISTRICT
- CANTON, PAROISSE: ARPENTÉE
- TOWNSHIP, ATC-ARPENTÉE, NON ARPENTÉE
- MUNICIPALITÉ
- RÉSERVE INDIENNE, PARC, ETC
- REPÈRE PLANIMÉTRIQUE
- REPÈRE DE NIVELLEMENT AVEC COTE
- POINT COTE, PRÉCIS: SUR TERRE, SUR L'EAU
- COURS D'EAU, RIVE: IMPRÉCISE
- DIRECTION DU COURANT
- LAC, LAC INTERMITTENT
- TERRAIN INONDÉ
- MARAIS, MARÉCAGE (BOISÉ)
- LIT DE COURS D'EAU TARI AVEC CHENAUX
- SABLE: AU DESSUS, DANS L'EAU
- MARÉCAGE EN ENFLADE
- TOUNDRA: ÉTANGS, SOLS POLYGONAUX
- RAPIDES, CHUTES, RAPIDES
- ESTRANS
- ROCHE
- BARRAGE
- QUAI
- FOSSE
- RELIEF
- COURBES DE NIVEAU
- COURBES DE NIVEAU APPROXIMATIVES
- COURBE DE CUVETTE
- POINT COTE, APPROXIMATIF: SUR TERRE, SUR L'EAU
- ESKER
- PINGO
- SABLE, DUNES
- PALSE
- RÉGION BOISÉE
- RÉGION DÉBOISÉE

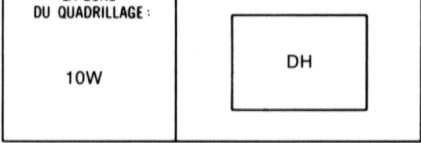
PHOTOGRAPHY PHOTOGRAPHIE

COMPILATION RESTITUTION



GRID ZONE DESIGNATION

DÉSIGNATION DE LA ZONE DU QUADRILLAGE



EXAMPLE OF METHOD USED

TO GIVE A REFERENCE TO NEAREST 100 METRES

EXEMPLE DE LA MÉTHODE EMPLOYÉE

POUR FIXER DES REPÈRES À 100 MÈTRES PRÈS



REFERENCE POINT

POINT DE REPÈRE

EASTING: Read number on grid line immediately to left of point.

LONGITUDE: EST: Note the chiffre de la ligne du quadrillage immédiatement à gauche du repère.

Estimate tenths of a square from this line eastward to point.

Estimer le nombre de dixièmes du carré entre cette ligne et le repère en direction est.

NORTHING: Read number on grid line immediately below point.

LATITUDE: NORTH: Note the chiffre de la ligne du quadrillage immédiatement en dessous du repère.

Estimate tenths of a square from this line northward to point.

Estimer le nombre de dixièmes du carré entre cette ligne et le repère en direction nord.

GRID REFERENCE: SAMPLE

EXEMPLE DU QUADRILLAGE

975984

Nearest similar grid reference 100,000 metres (about 63 miles)

La plus proche référence semblable est à 100,000 mètres (environ 63 milles)

ONE THOUSAND METRE

UNIVERSAL TRANSVERSE MERCATOR GRID

ZONE 10

QUADRILLAGE DE MILLE MÈTRES

UNIVERSEL TRANSVERSE DE MERCATOR

96 F/11	96 F/10	96 F/9
96 F/6	96 F/7	96 F/8
96 F/3	96 F/2	96 F/1

The 1977 MAGNETIC BEARING is 39°47' (70.7 mils)

EAST OF GRID NORTH.

ANNUAL CHANGE DECREASING 6.5'

GRID NORTH is 1°35' (28 mils) WEST OF TRUE NORTH

for centre of map.

Le REPÈRE MAGNÉTIQUE en 1977 est à 39°47' (70.7 mils)

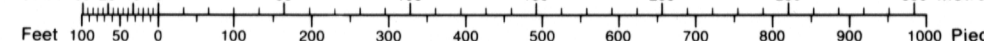
EST du NORD DU QUADRILLAGE

VARIAISON ANNUELLE DÉCROISSANTE 6.5'

NORD DU QUADRILLAGE est 1°35' (28 mils) à l'ouest du NORD GÉOGRAPHIQUE au centre de la carte.

CONVERSION SCALE FOR ELEVATIONS

ÉCHELLE DE CONVERSION DES ÉLEVATIONS



PRODUCED BY THE SURVEYS AND MAPPING BRANCH,
DEPARTMENT OF ENERGY, MINES AND RESOURCES,
OTTAWA, 1976. INFORMATION CURRENT AS OF 1971.

COPIES MAY BE OBTAINED FROM THE CANADA MAP OFFICE,
DEPARTMENT OF ENERGY, MINES AND RESOURCES, OTTAWA,
OR YOUR NEAREST MAP DEALER.

© CANADA COPYRIGHTS RESERVED 1976.

ELEVATIONS IN METRES ABOVE MEAN SEA LEVEL

CONTOUR INTERVAL 10 METRES

NORTH AMERICAN DATUM 1927

TRANSVERSE MERCATOR PROJECTION

Scale 1:50,000 Échelle

Miles 1 0 1000 2000 3000 4000 Mètres

Yards 1000 0 1000 2000 3000 4000 Verges

BERNARD LAKE

DISTRICT OF MACKENZIE

NORTHWEST TERRITORIES

ÉLÉVATIONS EN MÈTRES AU-DESSUS DU NIVEAU MOYEN DE LA MER

EQUIDISTANCE DES COURBES 10 MÈTRES

SYSTÈME DE RÉFÉRENCE GÉODÉSIQUE NORD-AMÉRICAIN 1927

PROJECTION TRANSVERSE DE MERCATOR

ÉTABLI PAR LA DIRECTION DES LEVÉS ET DE LA

CARTOGRAPHIE, MINISTÈRE DE L'ÉNERGIE, DES

MINES ET DES RESSOURCES, OTTAWA, EN 1976.

RENSEIGNEMENTS À JOUR EN 1971.

CES CARTES SONT EN VENTE AU BUREAU DES CARTES

DU CANADA, MINISTÈRE DE L'ÉNERGIE, DES MINES ET

DES RESSOURCES, OTTAWA, OU CHEZ LE VENDEUR

LE PLUS PRÈS.

© CANADA 1976, TOUS DROITS RÉSERVÉS

96 F/7

EDITION 1