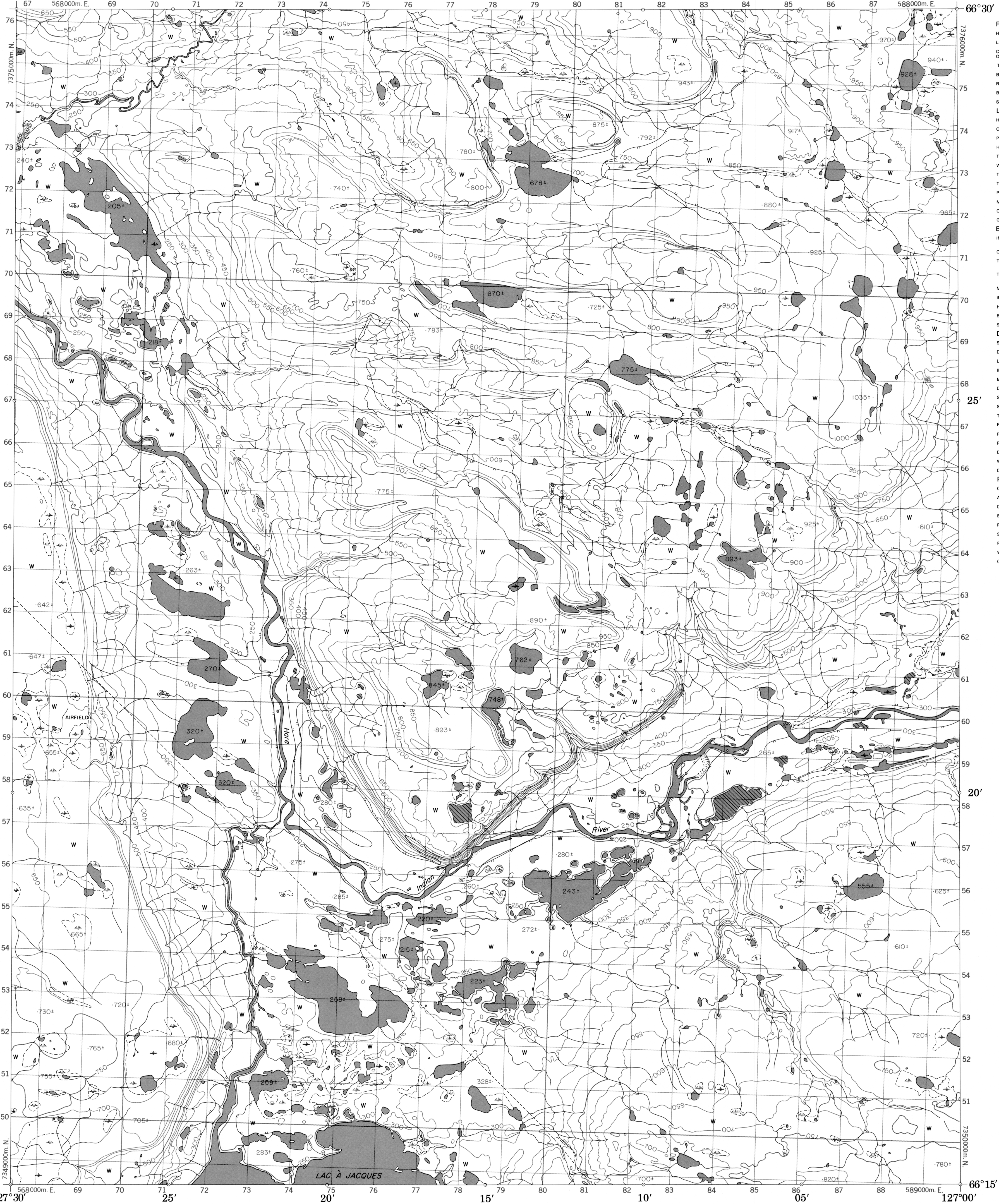


CANADA

EDITION 1 96L/6

Military users, refer to this map as: Référence de la carte pour usage militaire:	SERIES MAP EDITION	A733 96 L/6 1 MCE	SÉRIE CARTE ÉDITION
--------------------------------------------------------------------------------------------	--------------------------	-------------------------	---------------------------

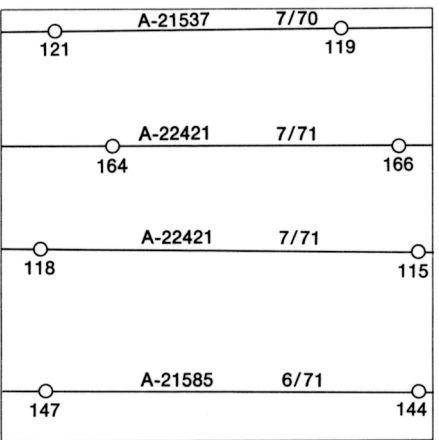


LEGEND - LÉGENDE

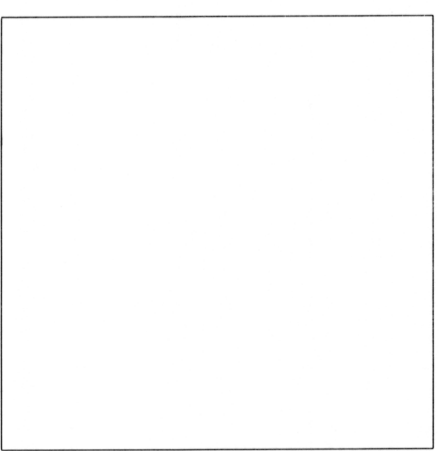
ROADS AND RELATED FEATURES HARD SURFACE, ALL WEATHER LOOSE SURFACE CART TRACK, WINTER ROAD OR ROAD UNDER CONSTRUCTION TRAIL, CUT LINE, PORTAGE BUILT-UP AREA RAILWAY, SIDING, STATION, STOP BRIDGE SEAPLANE BASE, ANCHORAGE LANDMARK FEATURES HOUSE, BARN CHURCH, SCHOOL POST OFFICE HISTORICAL SITE TOWERS: FIRE, RADIO WELL: OIL, GAS TANK: OIL, GASOLINE, WATER TELEPHONE LINE POWER TRANSMISSION LINE MINE CUTTING, EMBANKMENT GRAVEL PIT BOUNDARIES AND SURVEY CONTROL INTERNATIONAL, PROVINCIAL BOUNDARY MONUMENT COUNTY, DISTRICT TOWNSHIP, PARISH - SURVEYED UNSURVEYED TOWNSHIP, DLS - SURVEYED, UNSURVEYED SECTION CORNERS MUNICIPALITY INDIAN RESERVE, PARK, ETC HORIZONTAL SURVEY POINT BENCH MARK SPOT ELEVATION, ELEVATION APPROXIMATE DRAINAGE AND RELATED FEATURES STREAM, SHORELINE: INDEFINITE DIRECTION OF FLOW LAKE, INTERMITTENT LAKE INUNDATED LAND MARSH, SWAMP (WOODED) DRY RIVER BED WITH CHANNELS SAND, ABOVE, IN WATER STRING BOG TUNDRA: PONDS, POLYGONS RAPIDS, FALLS, RAPIDS FORESHORE FLATS ROCK DAM WHARF DITCH RELIEF FEATURES CONTOURS APPROXIMATE CONTOUR DEPRESSION ESKER PINGO SAND, SAND DUNES PALSA BOG WOODED AREA CLEARED AREA	ROUTES ET OUVRAGES CONNEXES SURFACE DURE, TOUTES SAISONS GRAVIER CHEMIN DE TERRE, D'HIVER OU CHEMIN EN CONSTRUCTION SENTIER, PERCÉE, PORTAGE AGGLOMÉRATION CHEMIN DE FER, VOIE D'ÉVITEMENT, GARE, ARRÊT PONT HYDROAÉROPORT, MOULAGE POINTS DE REPÈRE MAISON, GRANGE ÉGLISE, ÉCOLE BUREAU DE POSTE LIEU HISTORIQUE TOURS: FEU, RADIO PUITS: PÉTROLE, GAZ RÉSERVOIR: PÉTROLE, ESSENCE, EAU LIGNE TÉLÉPHONIQUE LIGNE DE TRANSPORT D'ÉNERGIE MINE TRANCHÉE, REMBLAI FOSSE DE GRAVIER FRONTIÈRES ET POINTS DE RÉFÉRENCES INTERNATIONALE, PROVINCIALE BORNE FRONTIÈRE COMITÉ, DISTRICT CANTON, PAROISSE - ARPEMENT NON ARPEMENT CANTON, DLS - ARPEMENT NON ARPEMENT SECTION ANGULAIRE MUNICIPALITÉ RESERVE INDIENNE, PARC, ETC REPERE PLANIMÉTRIQUE REPERE DE NIVELLEMENT POINT COTÉ, ELEVATION APPROXIMATIVE DRAINAGE ET OUVRAGES CONNEXES COURS D'EAU, RIVE, IMPRÉCISE DIRECTION DU COURANT LAC, LAC INTERMITTENT TERRAIN INONDÉ MARAIS, MARECAGE (BOISÉ) LIT DE COURS D'EAU TARI AVEC CHENAUX SABLE: AU DESSUS, DANS L'EAU MARECAGES EN ENFILADE TOUNDRA: ETANGS, SOLS POLYGONAUX RAPIDES, CHUTES, RAPIDES ESTRANS ROCHE BARRAGE QUAI FOSSE RELIEF COURBE DE NIVEAU COURBE DE NIVEAU APPROXIMATIF COURBE DE CUVETTE ESKER PINGO SABLE, DUNES PALSE REGION BOISEE REGION DEBOISEE
---------------------------------------------------------------------------------------------------------------------------------------------------------------------------------------------------------------------------------------------------------------------------------------------------------------------------------------------------------------------------------------------------------------------------------------------------------------------------------------------------------------------------------------------------------------------------------------------------------------------------------------------------------------------------------------------------------------------------------------------------------------------------------------------------------------------------------------------------------------------------------------------------------------------------------------------------------------------------------------------------------------------------------------------------------------------------------------------------------------------------------------------------------------------------------------------------------------------------------------------------------------------------------------------------------------------------------------------------------------------------------------------------	---------------------------------------------------------------------------------------------------------------------------------------------------------------------------------------------------------------------------------------------------------------------------------------------------------------------------------------------------------------------------------------------------------------------------------------------------------------------------------------------------------------------------------------------------------------------------------------------------------------------------------------------------------------------------------------------------------------------------------------------------------------------------------------------------------------------------------------------------------------------------------------------------------------------------------------------------------------------------------------------------------------------------------------------------------------------------------------------------------------------------------------------------------------------------------------------------------------------------------------------------------------------------------------------------------------------------------------------------------------------------------------------------------------------------------------------------------------------------------------------------------

PHOTOGRAPHY PHOTOGRAPHIE

COMPILATION RESTITUTION



REVISION RÉVISION



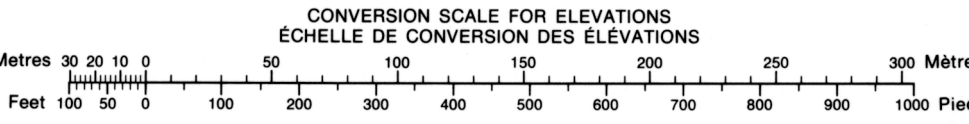
GRID ZONE DESIGNATION DESIGNATION DE LA ZONE DU QUADRILLAGE	100,000 M. SQUARE IDENTIFICATION IDENTIFICATION DU CARRÉ DE 100,000 M.
9W	WD

EXAMPLE OF METHOD USED TO GIVE A REFERENCE TO NEAREST 100 METRES EXEMPLE DE LA MÉTHODE EMPLOYÉE POUR FIXER DES REPÈRES À 100 MÈTRES PRÈS	97 96 95
REFERENCE POINT POINT DE REPÈRE	CHURCH — ÉGLISE (as above) (ci-dessus)
EASTING: Read number on grid line immediately to left of point. LONGITUDE EST: Note le chiffre de la ligne du quadrillage immédiatement à gauche du repère. Estimate tenths of a square from this line eastward to point. Estimer le nombre de dixièmes du carré entre cette ligne et le repère en direction est.	97 96 95
NORTHING: Read number on grid line immediately below point. LATITUDE NORTH: Note le chiffre de la ligne du quadrillage immédiatement en dessous du repère. Estimate tenths of a square from this line northward to point. Estimer le nombre de dixièmes du carré entre cette ligne et le repère en direction nord.	97 96 95
GRID REFERENCE SAMPLE EXEMPLE DU QUADRILLAGE	975984
Nearest similar grid reference 100,000 metres (about 63 miles) La position la plus semblable est à 100,000 mètres (environ 63 milles)	

96 L/12	96 L/11	96 L/10
96 L/5	96 L/6	96 L/7
96 L/4	96 L/3	96 L/2

ONE THOUSAND METRE
UNIVERSAL TRANSVERSE MERCATOR GRID
ZONE 9
QUADRILLAGE DE MILLE MÈTRES
UNIVERSEL TRANSVERSE DE MERCATOR

The 1973 MAGNETIC BEARING is 37°15' (662 mils)
EAST of GRID NORTH.
Le REPERE MAGNÉTIQUE en 1973 est à 37°15' (662 mils)
du NORD DU QUADRILLAGE.
GRID NORTH is 1°58' (28 mils) EAST of TRUE NORTH
(for centre of map).
NORD DU QUADRILLAGE est 1°58' (28 mils) à l'est du
NORD GÉOGRAPHIQUE au centre de la carte.

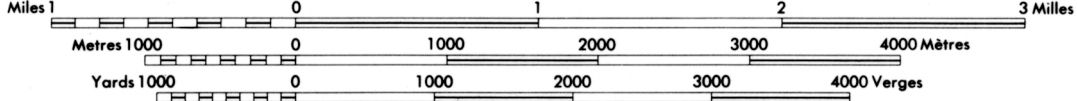


PRODUCED BY SURVEYS AND MAPPING BRANCH,
DEPARTMENT OF ENERGY, MINES AND RESOURCES,
OTTAWA, 1973.
CONTOUR INTERVAL 50 FEET
© CANADA COPYRIGHTS RESERVED 1973.

COPIES MAY BE OBTAINED FROM THE MAP DISTRIBUTION
OFFICE, DEPARTMENT OF ENERGY, MINES AND RESOURCES, OTTAWA.

DISTRICT OF MACKENZIE
NORTHWEST TERRITORIES

Scale 1:50,000 Échelle



CES CARTES SONT EN VENTE AU BUREAU DE DISTRIBUTION
DES CARTES, MINISTÈRE DE L'ÉNERGIE, DES MINES ET
DES RESSOURCES, OTTAWA.

ÉTABLIE PAR LA DIRECTION DES LEVÉS ET DE LA
CARTOGRAPHIE, MINISTÈRE DE L'ÉNERGIE, DES
MINES ET DES RESSOURCES, OTTAWA, EN 1973.
EQUIDISTANCE DES COURBES 50 FEET
© CANADA 1973. TOUS DROITS RÉSERVÉS.