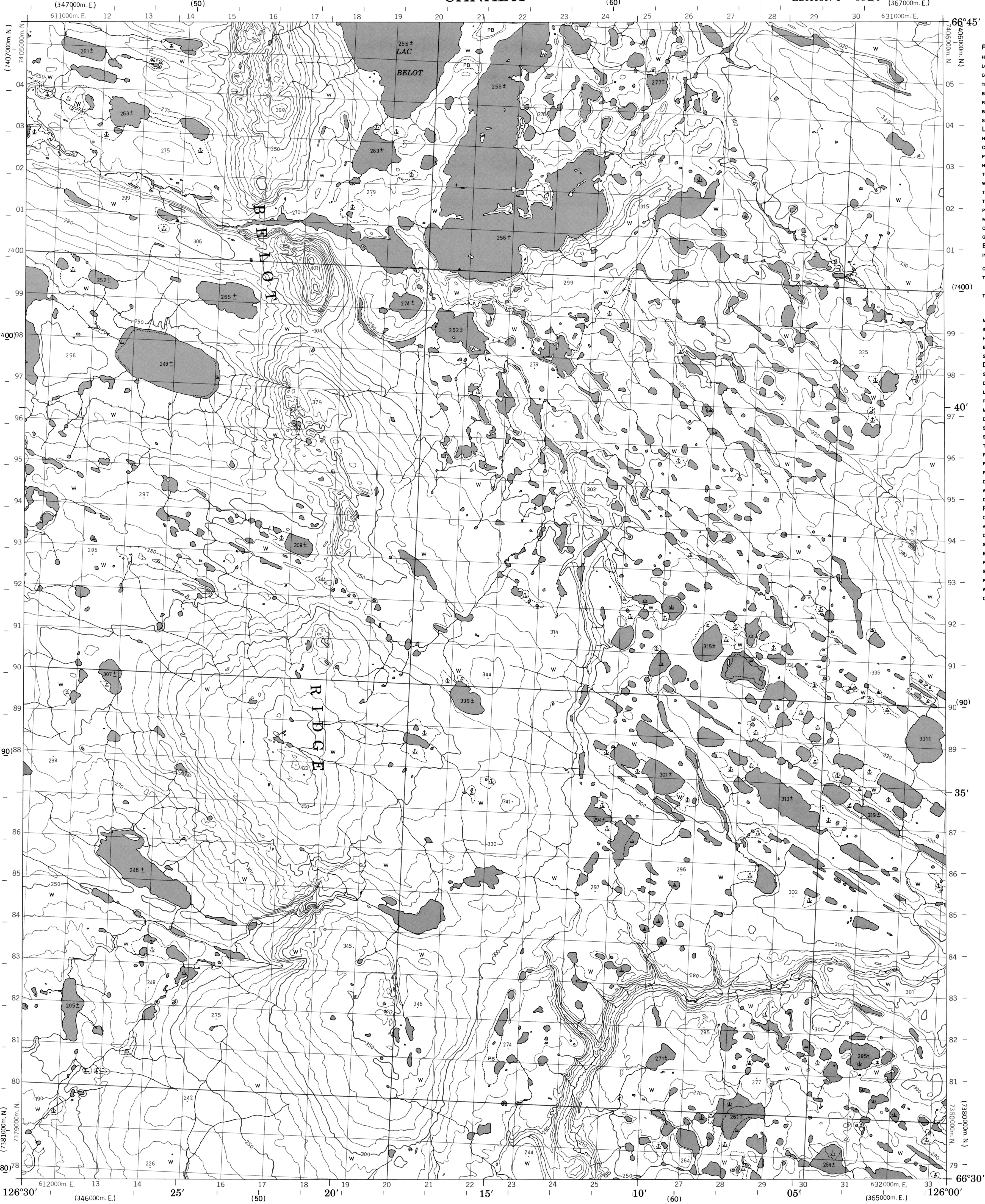


CANADA

EDITION 1 96 L/9 (367000m. E.)

Military users, refer to this map as: Réference de la carte pour usage militaire: SERIES A 701 SÉRIE MAP 96 L/9 CARTE ÉDITION 1 MCE ÉDITION



LEGEND - LÉGENDE

ROADS AND RELATED FEATURES

HARD SURFACE, ALL WEATHER
LOOSE SURFACE
CART TRACK, WINTER ROAD
TRAIL, CUT LINE, PORTAGE
BUILT-UP AREA
RAILWAY, SIDING, STATION, STOP
BRIDGE
SEAPLANE BASE, ANCHORAGE
LANDMARK FEATURES
HOUSE, BARN
CHURCH, SCHOOL
POST OFFICE
HISTORICAL SITE
TOWERS: FIRE, RADIO
WELL: OIL, GAS
TANK: OIL, GASOLINE, WATER
TELEPHONE LINE
POWER TRANSMISSION LINE
MINE
CUTTING, EMBANKMENT
GRAVEL PIT

BOUNDARIES AND SURVEY CONTROL

INTERNATIONAL, PROVINCIAL,
BOUNDARY MONUMENT
COUNTY, DISTRICT
TOWNSHIP, PARISH-SURVEYED
UNSURVEYED
TOWNSHIP, DLS - SURVEYED, UNSURVEYED

- SECTION CORNERS

MUNICIPALITY
INDIAN RESERVE, PARK, ETC.
HORIZONTAL SURVEY POINT
BENCH MARK WITH ELEVATION
SPOT ELEVATION, PRECISE: LAND, WATER

DRAINAGE AND RELATED FEATURES

STREAM, SHORELINE: INDEFINITE
DIRECTION OF FLOW
LAKE, INTERMITTENT LAKE
FLOODED LAND
MARSH, SWAMP (WOODED)
DRY RIVER BED WITH CHANNELS
SAND: ABOVE, IN WATER
STRING BOG
TUNDRA: PONDS, POLYGONS
RAPIDS, FALLS, RAPIDS
FORESHORE FLATS
ROCK
DAM
WHARF
DITCH

RELIEF FEATURES

CONTOURS
APPROXIMATE CONTOURS
DEPRESSION CONTOUR
SPOT ELEVATION, APPROXIMATE: LAND, WATER
ESKER
PINGO
SAND, SAND DUNES
PALSA BOG
WOODED AREA
CLEARED AREA

ROUTES ET OUVRAGES CONNEXES

SURFACE PAVÉE, TOUTES SAISONS
GRAVIER
CHEMIN DE TERRE, D'HIVER
SENTIER, PERCÉE, PORTAGE
AGGLOMÉRATION
CHEMIN DE FER, VOIE D'ÉVITEMENT, GARE, ARRÊT
PONT
HYDROAÉROPORT, MOULAGE
POINTS DE REPÈRE
MAISON, GRANGE
ÉGLISE, ÉCOLE
BUREAU DE POSTE
LIEU HISTORIQUE
TOURS: FEU, RADIO
PUITS: PÉTROLE, GAZ
RÉSÉROIR: PÉTROLE, ESSENCE, EAU
LIGNE TÉLÉPHONIQUE
LIGNE DE TRANSPORT D'ÉNERGIE
MINE
DEBLAI, REMBLAI
GRAVIERE

FRONTIÈRES ET POINTS DE RÉFÉRENCES

INTERNATIONALE, PROVINCIALE,
BORNE FRONTIÈRE
COMTÉ, DISTRICT
CANTON, PAROISSE - ARPENTÉE
NON ARPENTÉE
TOWNSHIP, ATC-ARPENTÉE, NON ARPENTÉE

-COINS DE SECTION

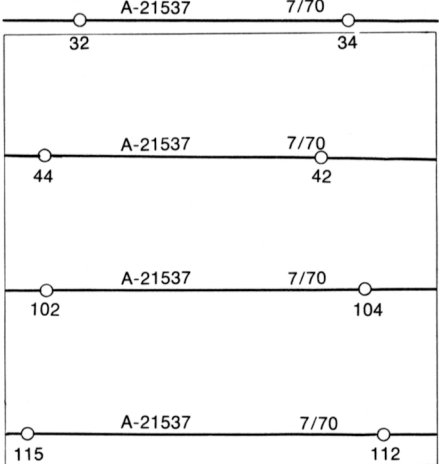
MUNICIPALITÉ
RÉSERVE INDIGÈNE, PARC, ETC.
REPÈRE PLANIMÉTRIQUE
REPÈRE DE NIVELLEMENT AVEC COTE
POINT COTÉ, PRÉCIS: SUR TERRE, SUR L'EAU
POINT COTÉ, APPROXIMATIF: SUR TERRE, SUR L'EAU

DRAINAGE ET OUVRAGES CONNEXES

COURS D'EAU, RIVE: IMPRÉCISE
DIRECTION DU COURANT
LAC, LAC INTERMITTENT
TERRAIN INONDÉ
MARAIS, MARÉCAGE (BOISÉ)
LIT DE COURS D'EAU TARI AVEC CHENAUX
SABLE: AU DESSUS, DANS L'EAU
MARÉCAGE EN ENFILAIE
TOUNDRA: ETANGS, SOLS POLYGONAUX
RAPIDS, CHUTES, RAPIDS
ESTRANS
ROCHER
BARRAGE
QUAI
FOSSE
RELIEF
COURBES DE NIVEAU
COURBES DE NIVEAU APPROXIMATIVES
COURBE DE CUVETTE
POINT COTE, APPROXIMATIF: SUR TERRE, SUR L'EAU
ESKER
PINGO
SABLE, DUNES
FAUSSE
RÉGION BOISÉE
RÉGION DÉBOISÉE

PHOTOGRAPHY PHOTOGRAPHIE

COMPILATION A-21537 7/70 RESTITUTION

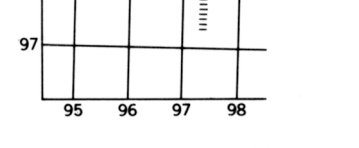


GRID ZONE DESIGNATION

DESIGNATION DE LA ZONE DU QUADRILLAGE: 9W 74

EXAMPLE OF METHOD USED

TO GIVE A REFERENCE TO NEAREST 100 METRES
EXEMPLE DE LA MÉTHODE EMPLOYÉE
POUR FIXER DES REPÈRES À 100 MÈTRES PRÈS



REFERENCE POINT

POINT DE REPÈRE: CHURCH — EGLISE (as above) (ci-dessus)

EASTING: Read number on grid line immediately to left of point.
LONGITUDE: EST. Note the chiffre de la ligne du quadrillage immédiatement à gauche du repère.
Estimate tenths of a square from this line eastward to point.
Estimer le nombre de dixièmes du carré entre cette ligne et le repère en direction est:

NORTHING: Read number on grid line immediately below point.
LATITUDE: NORD. Note the chiffre de la ligne du quadrillage immédiatement en dessous du repère.
Estimate tenths of a square from this line northward to point.
Estimer le nombre de dixièmes du carré entre cette ligne et le repère en direction nord:

GRID REFERENCE SAMPLE: 975984

Nearest similar grid reference 100,000 metres (about 63 miles)
La prochaine référence semblable est à 100,000 mètres (environ 63 milles)

ONE THOUSAND METRE

UNIVERSAL TRANSVERSE MERCATOR GRID

ZONE 9

QUADRILLAGE DE MILLE MÈTRES

UNIVERSAL TRANSVERSE DE MERCATOR

96 L/15	96 L/16	96 K/13
96 L/10	96 L/9	96 K/12
96 L/7	96 L/8	96 K/5

The 1977 MAGNETIC BEARING is 37°11' (661 mils) EAST of GRID NORTH.

ANNUAL CHANGE DECREASING 6.4'

GRID NORTH is 2°31' (45 mils) EAST of TRUE NORTH for centre of map.

Le REPÈRE MAGNÉTIQUE en 1977 est à 37°11' (661 mils) EST du NORD DU QUADRILLAGE

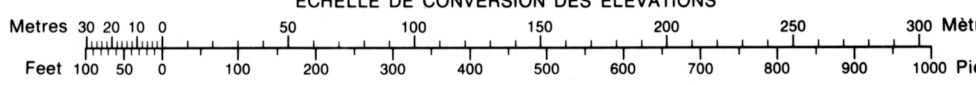
VARIATION ANNUELLE DÉCROISSANTE 6.4'

NORD DU QUADRILLAGE est 2°31' (45 mils) à l'est du NORD GÉOGRAPHIQUE au centre de la carte.

NOTE: GRID TICKS WITH NUMBERS IN BRACKETS OR WITHOUT NUMBERS INDICATE THE 1000 METRE U.T.M. GRID

LES TRAITES NUMÉRIQUES ENTRE PARENTHÈSES OU SANS NUMÉRO INDICENT LE QUADRILLAGE DE 1000 MÈTRES U.T.M.

CONVERSION SCALE FOR ELEVATIONS



PRODUCED BY THE SURVEYS AND MAPPING BRANCH, DEPARTMENT OF ENERGY, MINES AND RESOURCES, OTTAWA, 1977. INFORMATION CURRENT AS OF 1970.

COPIES MAY BE OBTAINED FROM THE CANADA MAP OFFICE, DEPARTMENT OF ENERGY, MINES AND RESOURCES, OTTAWA, OR YOUR NEAREST MAP DEALER.

© CANADA. COPYRIGHTS RESERVED 1977.

ELEVATIONS IN METRES ABOVE MEAN SEA LEVEL

CONTOUR INTERVAL: 10 METRES

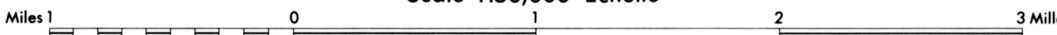
NORTH AMERICAN DATUM 1927

TRANSVERSE MERCATOR PROJECTION

DISTRICT OF MACKENZIE

NORTHWEST TERRITORIES

Scale 1:50,000 Échelle



ÉLÉVATIONS EN MÈTRES AU-DESSUS DU NIVEAU MOYEN DE LA MER

ÉQUIDISTANCE DES COURBES: 10 MÈTRES

SYSTÈME DE RÉFÉRENCE GÉODÉSIQUE NORD-AMÉRICAIN 1927

PROJECTION TRANSVERSE DE MERCATOR

ÉTABLI PAR LA DIRECTION DES LÈVES ET DE LA CARTOGRAPHIE, MINISTÈRE DE L'ÉNERGIE, DES MINES ET DES RESSOURCES, OTTAWA, EN 1977. RENSEIGNEMENTS À JOUR EN 1970.

CES CARTES SONT EN VENTE AU BUREAU DES CARTES DU CANADA, MINISTÈRE DE L'ÉNERGIE, DES MINES ET DES RESSOURCES, OTTAWA, OU CHEZ LE VENDEUR LE PLUS PRÈS.

© CANADA 1977. TOUS DROITS RÉSERVÉS

96 L/9

ÉDITION 1