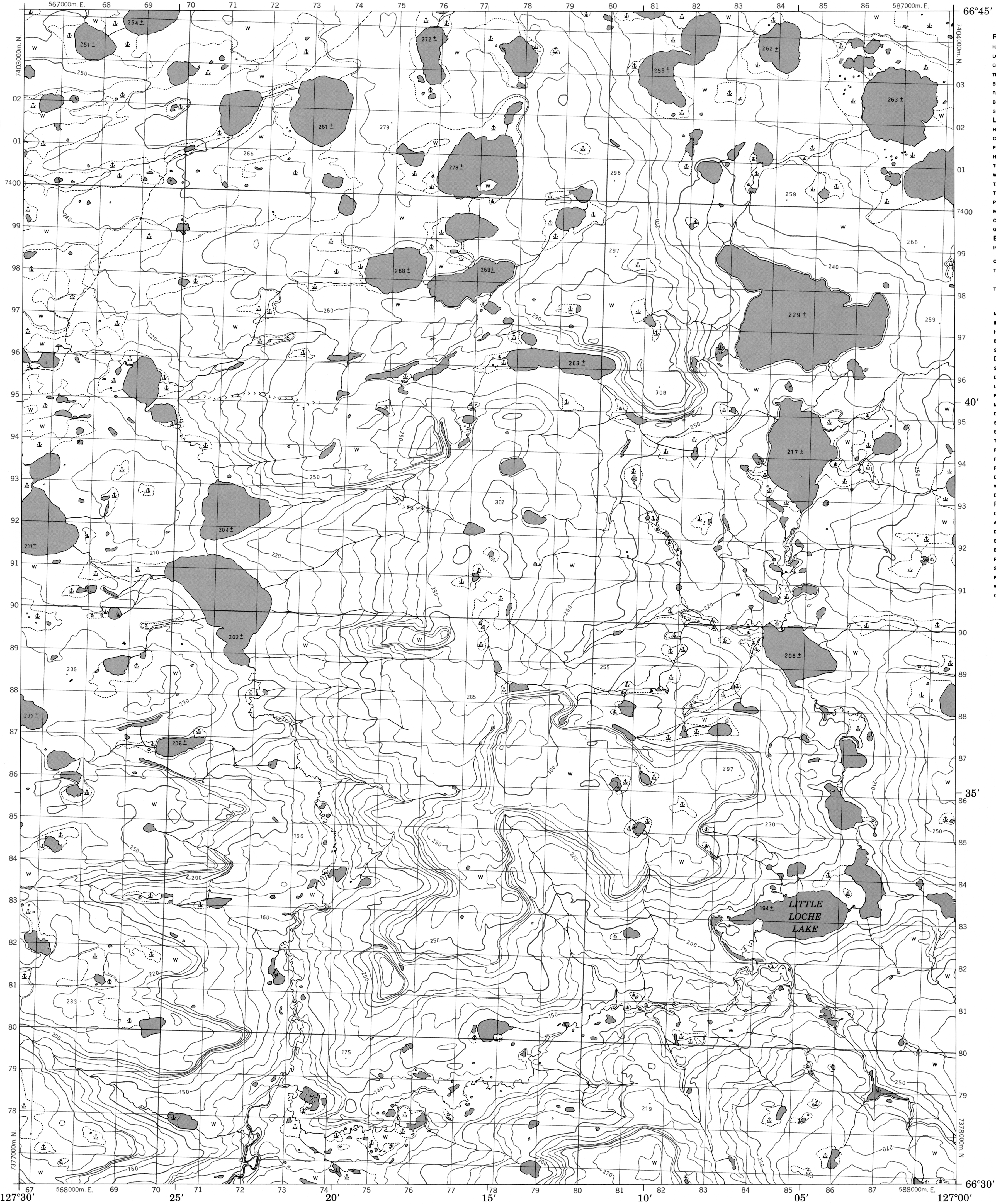


CANADA

EDITION 1 96 L/11

Military users, refer to this map as: Référence de la carte pour usage militaire:	SERIES A 701 MAP 96 L/11 EDITION 1 MCE	SÉRIE CARTE ÉDITION
--	--	---------------------------



LEGEND - LÉGENDE

ROADS AND RELATED FEATURES

HARD SURFACE, ALL WEATHER  
LOOSE SURFACE  
CART TRACK, WINTER ROAD  
TRAIL, CUT LINE, PORTAGE  
BUILT-UP AREA  
RAILWAY, SIDING, STATION, STOP  
BRIDGE  
SEAPLANE BASE, ANCHORAGE

LANDMARK FEATURES

HOUSE, BARN  
CHURCH, SCHOOL  
POST OFFICE  
HISTORICAL SITE  
TOWERS: FIRE, RADIO  
WELL: OIL, GAS  
TANK: OIL, GASOLINE, WATER  
TELEPHONE LINE  
POWER TRANSMISSION LINE  
MINE  
CUTTING, EMBANKMENT  
GRAVEL PIT

BOUNDARIES AND SURVEY CONTROL

INTERNATIONAL, PROVINCIAL  
BOUNDARY MONUMENT  
COUNTY, DISTRICT  
TOWNSHIP, PARISH, SURVEYED  
UNSURVEYED  
TOWNSHIP, DLS - SURVEYED, UNSURVEYED

MUNICIPALITY

INDIAN RESERVE, PARK, ETC  
HORIZONTAL SURVEY POINT  
BENCH MARK WITH ELEVATION  
SPOT ELEVATION, PRECISE: LAND, WATER

DRAINAGE AND RELATED FEATURES

STREAM, SHORELINE: INDEFINITE  
DIRECTION OF FLOW  
LAKE, INTERMITTENT LAKE  
FLOODED LAND  
MARSH, SWAMP (WOODED)  
DRY RIVER BED WITH CHANNELS  
SAND: ABOVE, IN WATER  
STRING BOG  
TUNDRA: PONDS, POLYGONS  
RAPIDS, FALLS, RAPIDS  
FORESHORE FLATS  
ROCK  
DAM  
WHARF  
DITCH

RELIEF FEATURES

CONTOURS  
APPROXIMATE CONTOURS  
DEPRESSION CONTOUR  
SPOT ELEVATION, APPROXIMATE: LAND, WATER  
ESKER  
PINGO  
SAND, SAND DUNES  
PALSA BOG  
WOODED AREA  
CLEARED AREA

ROUTES ET OUVRAGES CONNEXES

SURFACE PAVÉE, TOUTES SAISONS  
GRAVIER  
CHEMIN DE TERRE, D'HIVER  
SENTIER, PERCÉE, PORTAGE  
AGGLOMÉRATION  
CHEMIN DE FER, VOIE D'ÉVITEMENT, GARE, ARRÊT  
PONT  
HYDROAÉROPORT, MOULAGE

POINTS DE REPÈRE

MAISON, GRANGE  
ÉGLISE, ÉCOLE  
BUREAU DE POSTE  
LIEU HISTORIQUE  
TOURS: FEU, RADIO  
PUITS: PÉTROLE, GAZ  
RÉSERVOIR: PÉTROLE, ESSENCE, EAU  
LIGNE TÉLÉPHONIQUE  
LIGNE DE TRANSPORT D'ÉNERGIE  
MINE  
DÉBLAI, REMBLAI

FRONTIÈRES ET POINTS DE RÉFÉRENCES

INTERNATIONALE, PROVINCIALE  
BORNE FRONTIÈRE  
COMITÉ, DISTRICT  
CANTON, PAROISSE - ARPENTÉE  
NON ARPENTÉE  
TOWNSHIP, ATC-ARPENTÉE, NON ARPENTÉE  
COINS DE SECTION

MUNICIPALITÉ

RÉSERVE INDIENNE, PARC, ETC  
REPÈRE PLANIMÉTRIQUE  
REPÈRE DE NIVELLEMENT AVEC COTE  
POINT COTÉ, PRÉCIS: SUR TERRE, SUR L'EAU

DRAINAGE ET OUVRAGES CONNEXES

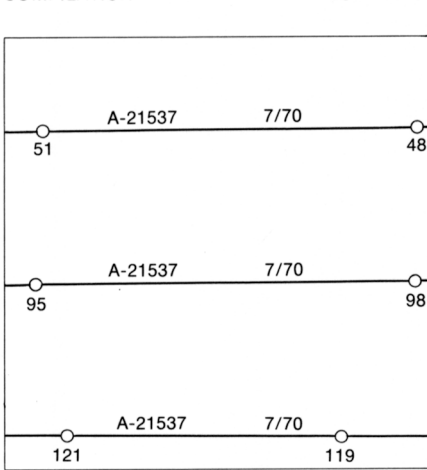
COURS D'EAU, RIVE, IMPRÉCISE  
DIRECTION DU COURANT  
LAC, LAC INTERMITTENT  
TERRAIN INONDÉ  
MARAIS, MARECAGE (BOISE)  
LIT DE COURS D'EAU TARI AVEC CHENAUX  
SABLE: AU DESSUS, DANS L'EAU  
MARECAGE EN ENFILADE  
TOUNDRA: ÉTANGS, SOLS POLYGONAUX  
RAPIDES, CHUTES, RAPIDES  
ESTRANS  
ROCHE  
BARRAGE  
QUAI  
FOSSE

RELIEF

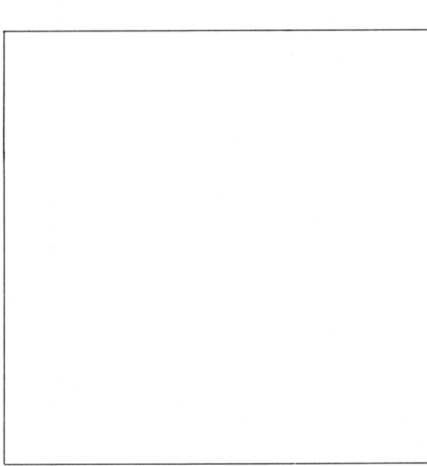
COURBES DE NIVEAU  
COURBES DE NIVEAU APPROXIMATIVES  
COURBE DE CLIVETTE  
POINT COTÉ, APPROXIMATIF: SUR TERRE, SUR L'EAU  
ESKER  
PINGO  
SABLE, DUNES  
PALSE  
RÉGION BOISÉE  
RÉGION DÉBOISÉE

PHOTOGRAPHY PHOTOGRAPHIE

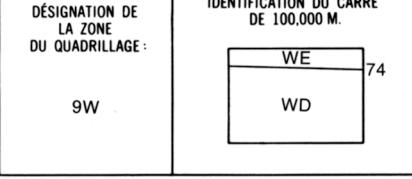
COMPILEMENT RESTITUTION



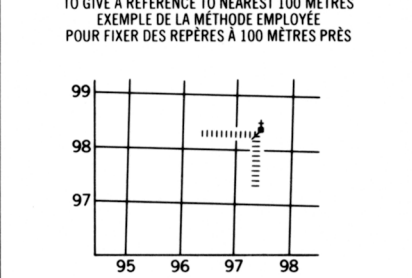
REVISION



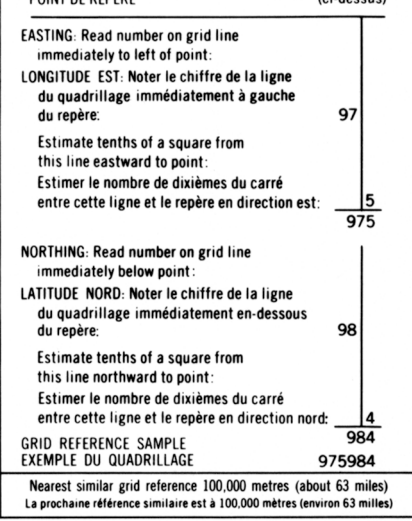
GRID ZONE DESIGNATION



EXAMPLE OF METHOD USED



REFERENCE POINT



ONE THOUSAND METRE

UNIVERSAL TRANSVERSE MERCATOR GRID

ZONE 9

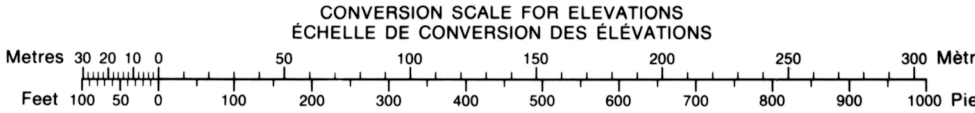
QUADRILLAGE DE MILLE MÈTRES

UNIVERSAL TRANSVERSE DE MERCATOR

96 L/13	96 L/14	96 L/15
96 L/12	96 L/11	96 L/10
96 L/5	96 L/6	96 L/7

The 1977 MAGNETIC BEARING is 37°51' (673 mls)  
EAST OF GRID NORTH.  
ANNUAL CHANGE DECREASING 5.9'  
GRID NORTH is 1°36' (29 mls) EAST OF TRUE NORTH  
for centre of map.

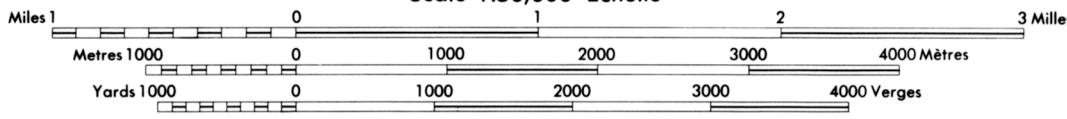
La REPÈRE MAGNÉTIQUE en 1977 est à 37°51' (673 mls)  
EST DU NORD DU QUADRILLAGE.  
VARIATION ANNUELLE DÉCROISSANTE 5.9'  
NORD DU QUADRILLAGE est 1°36' (29 mls) à l'est du  
NORD GÉOGRAPHIQUE au centre de la carte.



PRODUCED BY THE SURVEYS AND MAPPING BRANCH,  
DEPARTMENT OF ENERGY, MINES AND RESOURCES,  
OTTAWA, 1978. INFORMATION CURRENT AS OF 1970.  
COPIES MAY BE OBTAINED FROM THE CANADA MAP OFFICE,  
DEPARTMENT OF ENERGY, MINES AND RESOURCES, OTTAWA,  
OR YOUR NEAREST MAP DEALER.  
© CANADA COPYRIGHTS RESERVED 1978.

ELEVATIONS IN METRES ABOVE MEAN SEA LEVEL  
CONTOUR INTERVAL 10 METRES

NORTH AMERICAN DATUM 1927  
TRANSVERSE MERCATOR PROJECTION



LITTLE LOCHE LAKE

DISTRICT OF MACKENZIE

NORTHWEST TERRITORIES

Scale 1:50,000 Échelle

ÉLEVATIONS EN MÈTRES AU-DESSUS DU NIVEAU MOYEN DE LA MER  
ÉQUIDISTANCE DES COURBES 10 MÈTRES

SYSTÈME DE RÉFÉRENCE GÉODÉSIQUE NORD-AMÉRICAIN 1927  
PROJECTION TRANSVERSE DE MERCATOR

ÉTABLI PAR LA DIRECTION DES LEVÉS ET DE LA  
CARTOGRAPHIE, MINISTÈRE DE L'ÉNERGIE, DES  
MINES ET DES RESSOURCES, OTTAWA, EN 1978.  
RENSEIGNEMENTS À JOUR EN 1970.

CES CARTES SONT EN VENTE AU BUREAU DES CARTES  
DU CANADA, MINISTÈRE DE L'ÉNERGIE, DES MINES ET  
DES RESSOURCES, OTTAWA, OU CHEZ LE VENDEUR  
LE PLUS PRÈS.

© CANADA 1978 TOUS DROITS RÉSERVÉS

LITTLE LOCHE LAKE

96 L/11

EDITION 1