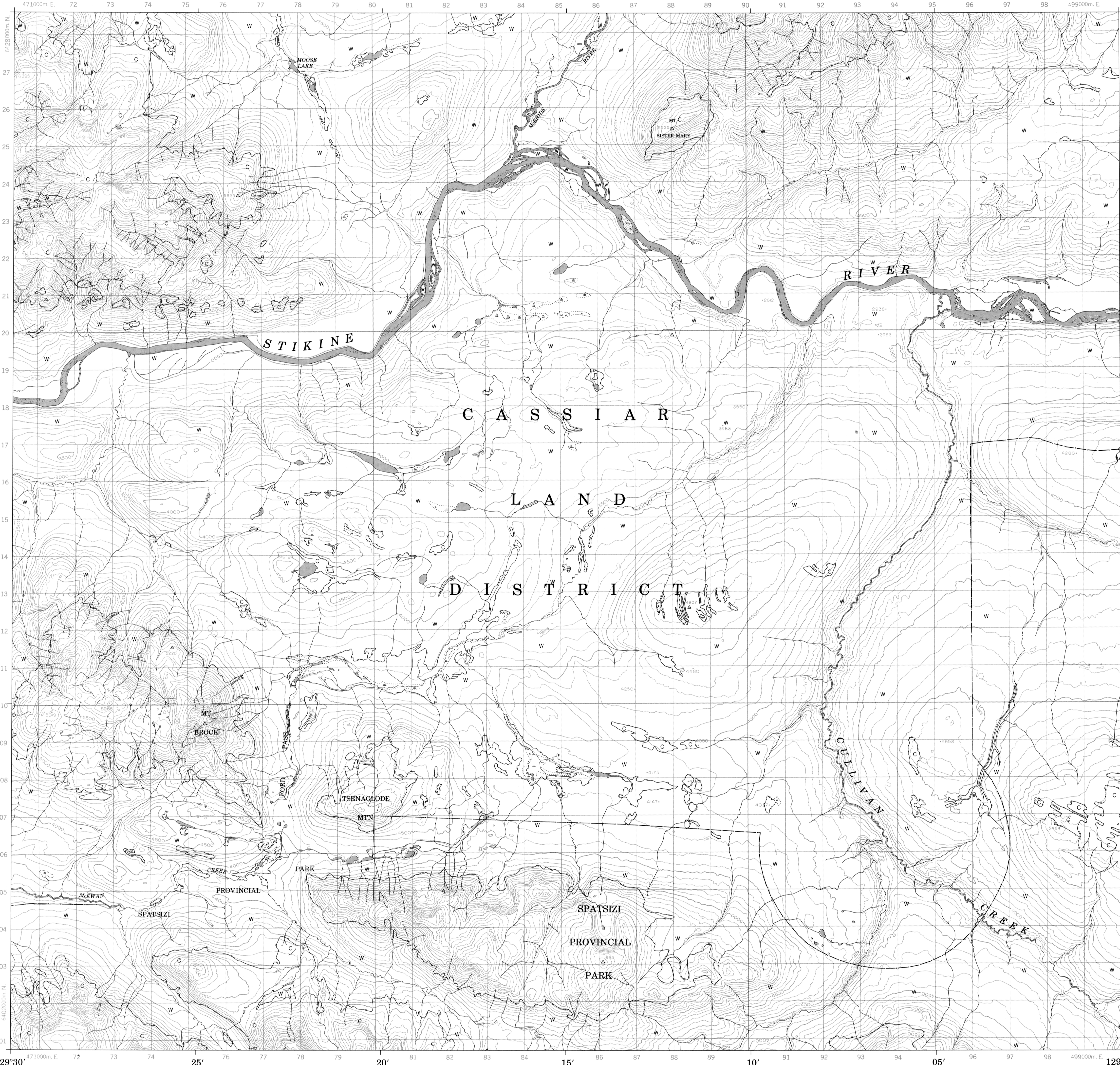


CANADA

EDITION 1 104 H/14

Military users,
refer to this map as
Référé de la carte
pour usage militaire.

SERIES A 701 SÉRIE
MAP 104 H/14 CARTE
EDITION 1 MCE EDITION



58°00'

55'

50'

57°45'

LEGEND - LÉGENDE

ROADS AND RELATED FEATURES

- HARD SURFACE, ALL WEATHER
- LOOSE SURFACE
- CART TRACK, WINTER ROAD
- TRAIL, CUT LINE, PORTAGE
- BUILT-UP AREA
- RAILWAY, SIDING, STATION, STOP
- BRIDGE
- SEAPLANE BASE, ANCHORAGE
- LANDMARK FEATURES
- HOUSE, BARN
- CHURCH, SCHOOL
- POST OFFICE
- HISTORICAL SITE
- TOWERS, FIRE, RADIO
- WELL, OIL, GAS
- TANK, OIL, GASOLINE, WATER
- TELEPHONE LINE
- POWER TRANSMISSION LINE
- MINE
- CUTTING, EMBANKMENT
- GRAVEL PIT

BOUNDARIES AND SURVEY CONTROL

- INTERNATIONAL, PROVINCIAL, BOUNDARY MONUMENT
- COUNTY, DISTRICT
- TOWNSHIP, PARISH-SURVEYED
- TOWNSHIP, DLS - SURVEYED, UNSURVEYED
- SECTION CORNERS

MUNICIPALITY

- INDIAN RESERVE, PARK, ETC.
- HORIZONTAL SURVEY POINT
- BENCH MARK WITH ELEVATION
- SPOT ELEVATION, PRECISE, LAND, WATER

DRAINAGE AND RELATED FEATURES

- STREAM, SHORELINE, INDEFINITE
- DIRECTION OF FLOW
- LAKE, INTERMITTENT LAKE
- FLOODED LAND
- MARSH, SWAMP, WOODED
- DRY RIVER BED WITH CHANNELS
- SAND, ABOVE, IN WATER
- STRING BOG
- TUNDRA, PONDS, POLYGONS
- RAPIDS, FALLS, RAPIDS
- FORESHORE FLATS
- ROCK
- DAM
- WHARF

RELIEF FEATURES

- CONTOURS
- APPROXIMATE CONTOURS
- DEPRESSION CONTOUR
- SPOT ELEVATION, APPROXIMATE, LAND, WATER
- ESKER
- PINGO
- SAND, SAND DUNES
- PALSA BOG
- WOODED AREA
- CLEARED AREA

ROUTES ET OUVRAGES CONNEXES

- SURFACE PAVÉ, TOUTES SAISONS
- GRAVIER
- CHEMIN DE TERRE, D'HIVER
- SENTIER, PERÇÉE, PORTAGE
- ADRI-OPERATION
- CHEMIN DE FER, VOIE D'ÉVITEMENT, GARE, ARRÊT
- PONT
- HYDROAÉROPORT, MOULAGE
- POINTS DE REPÈRE
- MAISON, GRANGE
- ÉGLISE, ÉCOLE
- BUREAU DE POSTE
- LIEU HISTORIQUE
- TOURS, FEU, RADIO
- Puits, PETROLE, GAZ
- RESERVOIR, PETROLE, ESSENCE, EAU
- LIGNE TÉLÉPHONIQUE
- LIGNE DE TRANSPORT D'ÉNERGIE
- MINE
- DEBLAI, REMBLAI
- GRAVIER

FRONTIÈRES ET POINTS DE RÉFÉRENCES

- INTERNATIONALE, PROVINCIALE, BORNES FRONTIÈRE
- COMTE, DISTRICT
- CANTON, PAROISSE - APPENTÉE
- TOWNSHIP, ATC-APPENTÉE, NON APPENTÉE
- CORNERS DE SECTION

MUNICIPALITÉ

- RESERVE INDIENNE, PARC, ETC.
- REPÈRE PLANIMÉTRIQUE
- REPÈRE DE NIVELLEMENT AVEC COTE
- POINT COTE, PRÉCIS, SUR TERRE, SUR L'EAU

DRAINAGE ET OUVRAGES CONNEXES

- COURS D'EAU, RIV., IMPRÉCIS
- DIRECTION DU COURANT
- LAC, LAC INTERMITTENT
- TERRAIN INONDÉ
- MARAIS, MARÉCAGE, BROSSE
- LET DE COURS D'EAU TARI AVEC CHENEAUX
- SABLE, AU DESSUS, DANS L'EAU
- MARÉCAGE EN ENFLADE
- TOUNDRA: ÉTANGS, SOLS POLYGAUX
- RAPIDES, CHUTES, RAPIDES
- ESTRANS
- ROCHE
- BARRAGE
- QUAI
- FOSSE

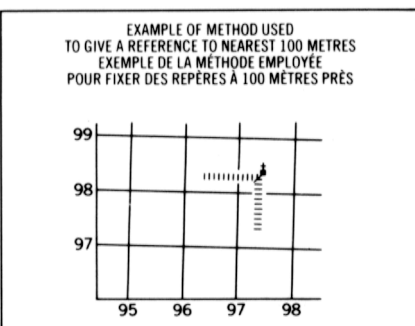
RELIEF

- COURBES DE NIVEAU
- COURBES DE NIVEAU APPROXIMATIVES
- COURBE DE CUVETTE
- POINT COTE, APPROXIMATIF, SUR TERRE, SUR L'EAU
- ESKER
- PINGO
- SABLE, DUNES
- PALSE
- RÉGION BOISÉE
- RÉGION DÉBOISÉE

PHOTOGRAPHY PHOTOGRAPHIE

- COMPILATION
- RESTITUTION

GRID ZONE DESIGNATION DESIGNATION DE LA ZONE DU QUADRILLAGE	100,000 M. SQUARE IDENTIFICATION IDENTIFICATION DU CARRÉ DE 100,000 M.
9V	VQ



REFERENCE POINT
POINT DE RÉFÉRENCE

EASTING: Read number on grid line immediately to left of point.
LONGITUDE: EST. Note le chiffre de la ligne du quadrillage immédiatement à gauche du repère.
Estimate tenths of a square from this line eastward to point.
Estimer le nombre de dixièmes du carré entre cette ligne et le repère en direction est.

NORTHING: Read number on grid line immediately below point.
LATITUDE: NORD. Note le chiffre de la ligne du quadrillage immédiatement en dessous du repère.
Estimate tenths of a square from this line northward to point.
Estimer le nombre de dixièmes du carré entre cette ligne et le repère en direction nord.

GRID REFERENCE SAMPLE
ÉCHÉLON DE QUADRILLAGE

Nearest similar grid reference 100,000 metres (about 63 miles)
La structure semblable la plus près à 100,000 mètres (environ 63 milles)

104-1/4	104-1/3	104-1/2
104 H/13	104 H/14	104 H/15
104 H/12	104 H/11	104 H/10

ONE THOUSAND METRE
UNIVERSAL TRANSVERSE MERCATOR GRID
ZONE 9
QUADRILLAGE DE MILLE MÈTRES
UNIVERSAL TRANSVERSE DE MERCATOR

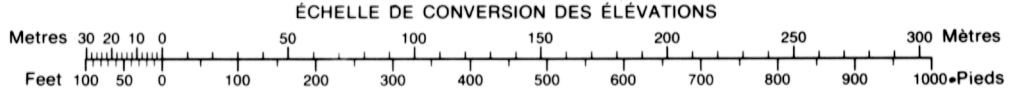
The 1976 MAGNETIC BEARING is 29°52' (531 miles)
EST OF GRID NORTH
ANNUAL CHANGE DECREASING 3.2'
GRID NORTH is 0°13' (4 miles) WEST of TRUE NORTH
for centre of map.

Le REPÈRE MAGNÉTIQUE en 1976 est à 29°52' (531 milles)
EST du NORD DU QUADRILLAGE
VARIATION ANNUELLE C DÉCROISSANTE 3.2'
NORD DU QUADRILLAGE est 0°13' (4 milles) à l'ouest du
NORD GÉOGRAPHIQUE au centre de la carte.

INSPECTION OF THIS MAP USING 1983 SATELLITE IMAGERY
REVEALED NO CHANGES IN MAJOR HYDROGRAPHIC OR CON-
STRUCTED FEATURES.

UNE VÉRIFICATION DE CETTE CARTE AU MOYEN D'IMAGES
SATELLITE DE 1983 N'A MONTRÉ AUCUN CHANGEMENT EN CE QUI
CONCERNE LES ÉLÉMENTS HYDROGRAPHIQUES OU LES
ÉLÉMENTS RAPPORTÉS (CONSTRUCTIONS D'IMPORTANCE.

CONVERSION SCALE FOR ELEVATIONS



PRODUCED BY THE SURVEYS AND MAPPING BRANCH,
DEPARTMENT OF ENERGY, MINES AND RESOURCES,
OTTAWA, 1976. INFORMATION CURRENT AS OF 1967.

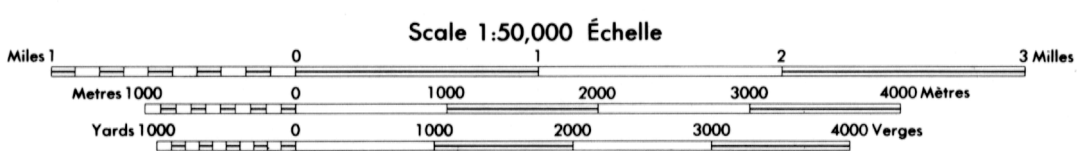
COMPILED BY THE SURVEYS AND MAPPING BRANCH,
LANDS SERVICE, BRITISH COLUMBIA, 1971, FROM
AIR PHOTOGRAPHY AND FIELD SURVEYS 1967-1969.

COPIES MAY BE OBTAINED FROM THE CANADA MAP OFFICE,
DEPARTMENT OF ENERGY, MINES AND RESOURCES, OTTAWA,
OR YOUR NEAREST MAP DEALER.

© CANADA COPYRIGHTS RESERVED 1976.

CONTOUR INTERVAL 100 FEET
ELEVATIONS IN FEET ABOVE MEAN SEA LEVEL
NORTH AMERICAN DATUM 1927
TRANSVERSE MERCATOR PROJECTION

CULLIVAN CREEK
BRITISH COLUMBIA



ÉCARTILLOUSSE DES COURBES 100 PIEDS
ELEVATIONS EN PIEDS AU-DESSUS DU NIVEAU MOYEN DE LA MER
SYSTÈME DE RÉFÉRENCE GÉODÉSIQUE NORD-AMÉRICAIN 1927
PROJECTION TRANSVERSE DE MERCATOR

ÉTABLI PAR LA DIRECTION DES LEVÉS ET DE LA
CARTOGRAPHIE, MINISTÈRE DE L'ÉNERGIE, DES
MINES ET DES RESSOURCES, OTTAWA, EN 1976
RENSEIGNEMENTS À JOUR EN 1967.

RECUEILLI PAR LA DIRECTION DES LEVÉS ET DE LA
CARTOGRAPHIE, SERVICE DES TERRES, COLOMBIE-
BRITANNIQUE, 1971, PAR PHOTOGRAPHIE AÉRIENNE
ET LEVÉS SUR LE TERRAIN 1967-1969.

CES CARTES SONT EN VENTE AU BUREAU DES CARTES
DU CANADA, MINISTÈRE DE L'ÉNERGIE, DES MINES ET
DES RESSOURCES, OTTAWA, OU CHEZ LE VENDEUR
LE PLUS PRÈS.

© CANADA 1976 TOUS DROITS RÉSERVÉS