

ROADS AND RELATED FEATURES

HARD SURFACE, ALL WEATHER
LOOSE SURFACE
CART TRACK, WINTER ROAD
TRAIL, CUT LINE, PORTAGE
BUILT-UP AREA
RAILWAY, SIDING, STATION, STOP
BRIDGE
SEAPLANE BASE, ANCHORAGE
LANDMARK FEATURES
HOUSE, BARN
CHURCH, SCHOOL
POST OFFICE
HISTORICAL SITE
TOWERS: FIRE, RADIO
WELL: OIL, GAS
TANK: OIL, GASOLINE, WATER
TELEPHONE LINE
POWER TRANSMISSION LINE
MINE
CUTTING, EMBANKMENT
GRAVEL PIT
BOUNDARIES AND SURVEY CONTROL
INTERNATIONAL, PROVINCIAL, COUNTY, DISTRICT
TOWNSHIP, PARISH, SURVEYED
TOWNSHIP, DLS - SURVEYED, UNSURVEYED
SECTION CORNERS
MUNICIPALITY
INDIAN RESERVE, PARK, ETC.
HORIZONTAL SURVEY POINT
BENCH MARK WITH ELEVATION
SPOT ELEVATION, PRECISE: LAND, WATER
DRAINAGE AND RELATED FEATURES
DIRECTION OF FLOW
LAKE, INTERMITTENT LAKE
FLOODED LAND
MARSH, SWAMP, WOODED
DRY RIVER BED WITH CHANNELS
SAND: ABOVE, IN WATER
STRING BOG
TUNDRA, PONDS, POLYGONS
RAPIDS, FALLS, RAPIDS
FORESHORE FLATS
ROCK
DAM
WHARF
DITCH
RELIEF FEATURES
CONTOURS
APPROXIMATE CONTOURS
DEPRESSION CONTOUR
ESKER
PINKO
SAND, SAND DUNES
PALSA BOG
WOODED AREA
CLEARED AREA

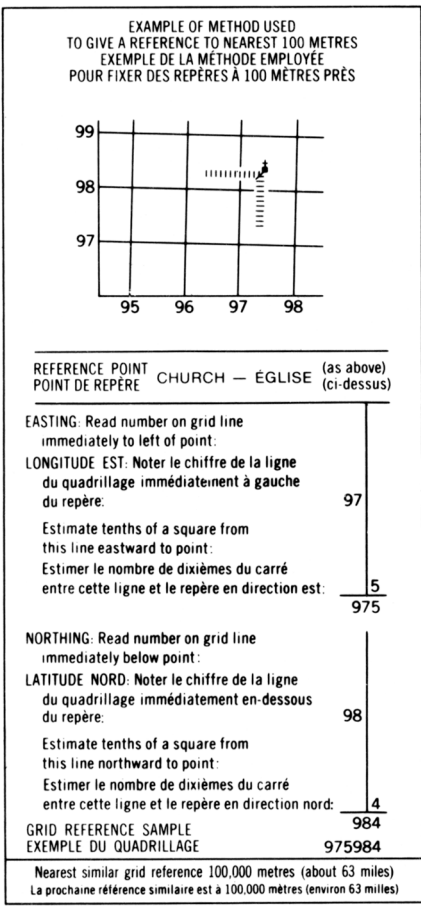
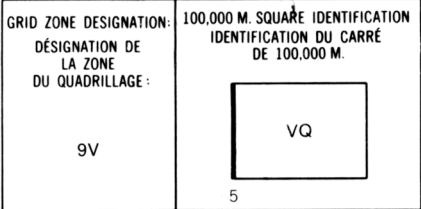
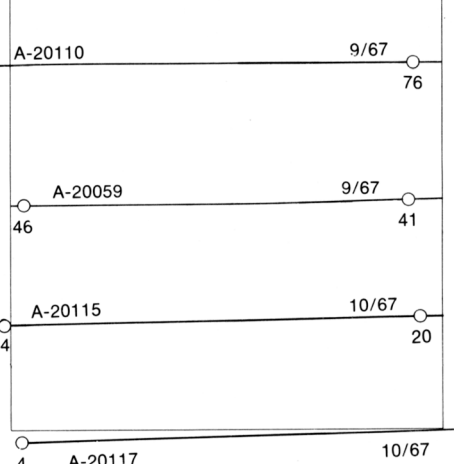
LEGEND - LÉGENDE

ROUTES ET OUVRAGES CONNEXES

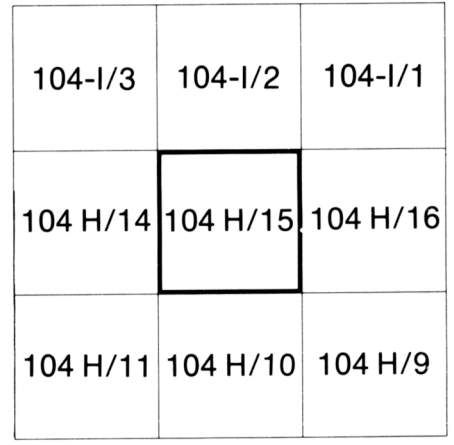
SURFACE PAVÉE, TOUTES SAISONS
GRAVIER
CHEMIN DE TERRE, D'HIVER
SENTIER, PERCÉE, PORTAGE
AGGLOMÉRATION
CHEMIN DE FER, VOIE D'ÉVITEMENT, GARE, ARRÊT
PORT
HYDROAÉROPORT, MOULAGE
POINTS DE RÉPÈRE
MAISON, GRANGE
ÉGLISE, ÉCOLE
BUREAU DE POSTE
LIEU HISTORIQUE
TOURS: FEU, RADIO
PUITS: PÉTROLE, GAZ
RÉSERVOIR: PÉTROLE, ESSENCE, EAU
LIGNE TÉLÉPHONIQUE
LIGNE DE TRANSPORT D'ÉNERGIE
MINE
DÉBRIS, REMBLAI
GRAVIER
FRONTIÈRES ET POINTS DE RÉFÉRENCES
INTERNATIONALE, PROVINCIALE, COMITÉ, DISTRICT
CANTON, PAROISSE - ARPENÉE
TOWNSHIP, ATC-ARPENÉE, NON ARPENÉE
SECTION DE SECTION
MUNICIPALITÉ
RÉSERVE INDIENNE, PARC, ETC.
RÉPÈRE PLANIMÉTRIQUE
RÉPÈRE DE NIVELLEMENT AVEC COTE
POINT COTE, PRÉCIS, SUR TERRE, SUR L'EAU
DRAINAGE ET OUVRAGES CONNEXES
COURS D'EAU, RIVE, IMPRÉCISE
DIRECTION DU COURANT
LAC, LAC INTERMITTENT
TERRAIN INONDÉ
MARAIS, MARECAGE (BOISE)
LIT DE COURS D'EAU TARI AVEC CHENAUX
SABLE: AU DESSUS, DANS L'EAU
MARECAGE EN ENFILADE
TOUFEUR, ETANGS, SOUS-POLYGOONAUX
RAPIDES, CHUTES, RAPIDES
ESTRANS
ROCHE
BARRAGE
QUAI
FOSSE
RELIEF
COURBES DE NIVEAU
COURBES DE NIVEAU APPROXIMATIVES
COURBE DE CUVETTE
POINT COTE, APPROXIMATIF: SUR TERRE, SUR L'EAU
ESKER
PINKO
SABLE, DUNES
PALSE
RÉGION BOISÉE
RÉGION DÉBOISÉE

PHOTOGRAPHY PHOTOGRAPHIE

COMPILED RESTITUTION



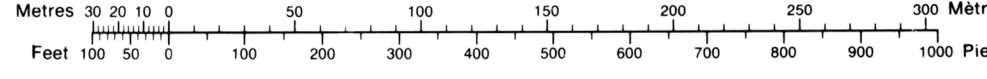
ONE THOUSAND METRE UNIVERSAL TRANSVERSE MERCATOR GRID ZONE 9 QUADRILLAGE DE MILLE MÈTRES UNIVERSEL, TRANSVERSE DE MERCATOR



The 1976 MAGNETIC BEARING is 29°28' (524 mils) EAST of GRID NORTH.
ANNUAL CHANGE DECREASING 3.4
GRID NORTH is 0°13' (4 mils) EAST of TRUE NORTH for centre of map.
Le RÉPÈRE MAGNÉTIQUE en 1976 est à 29°28' (524 mils) EST du NORD DU QUADRILLAGE.
VARIATION ANNUELLE DÉCROISSANTE 3.4
NORD DU QUADRILLAGE est 0°13' (4 mils) à l'est du NORD GÉOGRAPHIQUE au centre de la carte.

INSPECTION OF THIS MAP USING 1983 SATELLITE IMAGERY REVEALED NO CHANGES IN MAJOR HYDROGRAPHIC OR CONSTRUCTED FEATURES.
UNE VÉRIFICATION DE CETTE CARTE AU MOYEN D'IMAGES SATELLITE DE 1983 N'A MONTRÉ AUCUN CHANGEMENT EN CE QUI CONCERNE LES ÉLÉMENTS HYDROGRAPHIQUES OU LES ÉLÉMENTS RAPPORTÉS (CONSTRUCTIONS) D'IMPORTANCE.

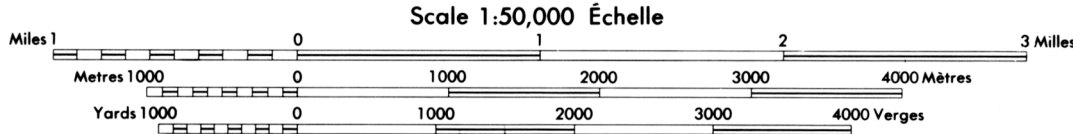
CONVERSION SCALE FOR ELEVATIONS ÉCHELLE DE CONVERSION DES ÉLEVATIONS



PRODUCED BY THE SURVEYS AND MAPPING BRANCH, DEPARTMENT OF ENERGY, MINES AND RESOURCES, OTTAWA, 1976. INFORMATION CURRENT AS OF 1987.
COMPILED BY THE SURVEYS AND MAPPING BRANCH, LANDS SERVICE, BRITISH COLUMBIA, 1971, FROM AIR PHOTOGRAPHY AND FIELD SURVEYS 1967, 1969.
© CANADA COPYRIGHTS RESERVED 1976.

CONTOUR INTERVAL: 100 FEET
ELEVATIONS IN FEET ABOVE MEAN SEA LEVEL
NORTH AMERICAN DATUM 1987
TRANSVERSE MERCATOR PROJECTION

CAMBRIDGE CREEK BRITISH COLUMBIA



ÉQUIDISTANCE DES COURBES: 100 PIEDS
ÉLEVATIONS EN PIEDS AU-DESSUS DU NIVEAU MOYEN DE LA MER
SYSTÈME DE RÉFÉRENCE GÉOÏDIQUE NORD-AMÉRICAIN 1987
PROJECTION TRANSVERSE DE MERCATOR

ÉTABLI PAR LA DIRECTION DES LÈVES ET DE LA CARTOGRAPHIE, MINISTÈRE DE L'ÉNERGIE, DES MINES ET DES RESSOURCES, OTTAWA, EN 1976. RENSEIGNEMENTS À JOUR EN 1987.
RÉCUEILLIE PAR LA DIRECTION DES LÈVES ET DE LA CARTOGRAPHIE, SERVICE DES TERRES, COLOMBIE-BRITANNIQUE, 1971, PAR PHOTOGRAPHIE AÉRIENNE ET LÈVES SUR LE TERRAIN 1967, 1969.
© CANADA 1976 TOUS DROITS RÉSERVÉS