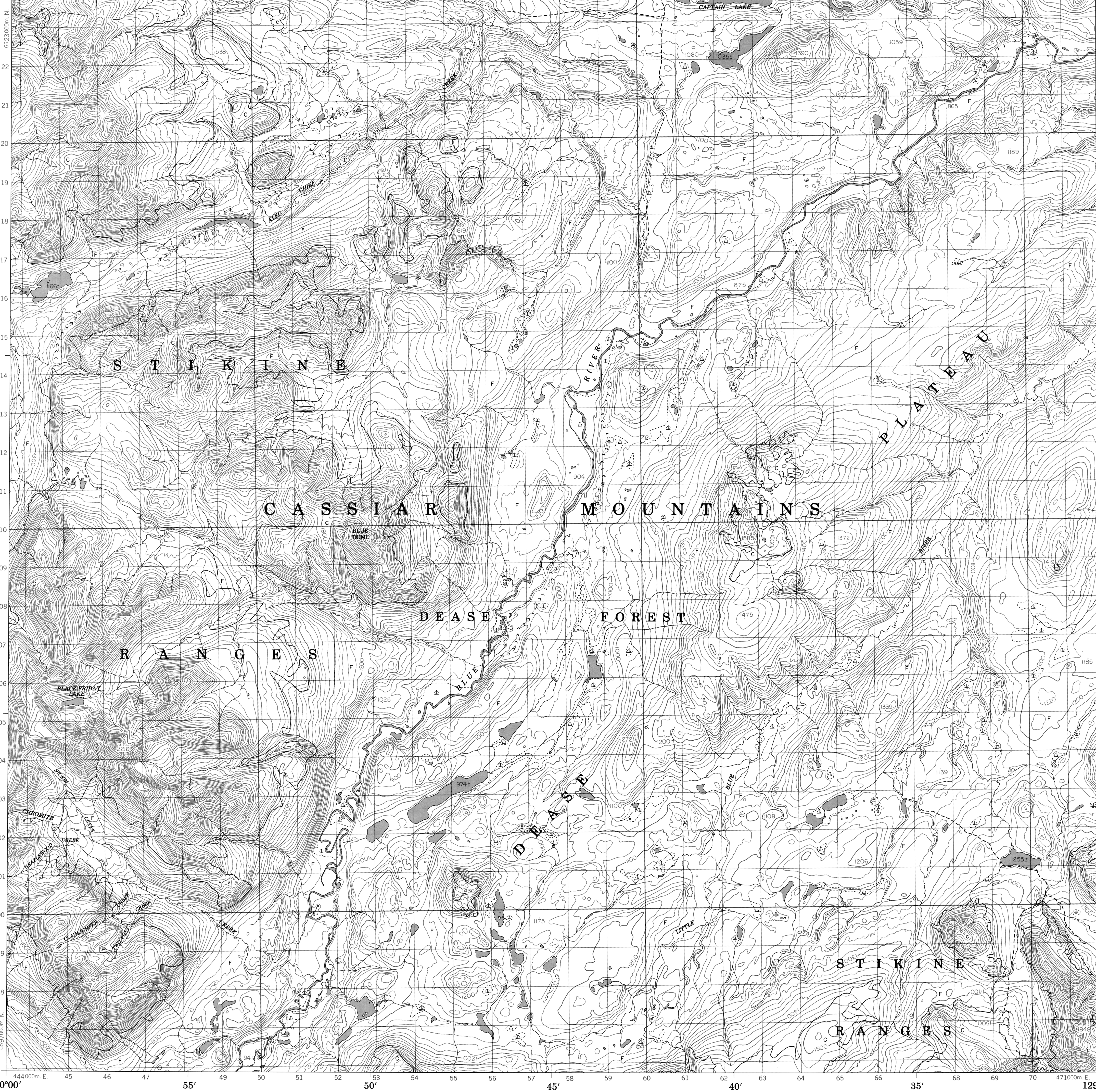


METRIC/MÉTRIQUE

METRIC/MÉTRIQUE



59°45'

23

622000m N

22

21

20

19

18

17

16

15

14

13

12

11

10

09

08

07

06

05

04

03

02

01

6600

99

98

97

96

95

657000m N

59°30'

129°30'

LEGEND - LÉGENDE

ROAD, HARD SURFACE, ALL WEATHER.....ROUTE, SURFACE DURCIE, TOUTES SAISONS

ROAD, LOOSE SURFACE.....ROUTE, SURFACE DE GRAVIER

CART TRACK, WINTER ROAD.....CHEMIN DE CHARROL, ROUTE D'HIVER

TRAIL, CUT LINE, PORTAGE.....SENTIER, PERCÉE OU PORTAGE

BUILT-UP AREA.....AGGLOMERATION

RAILWAY, SIDING, STATION, STOP.....CHEMIN DE FER, VOIE D'ÉVÈTMENT, STATION, ARRÊT

BRIDGE.....PONT

SEAPLANE BASE, SEAPLANE ANCHORAGE.....BASE D'HYDRATIONS, ANCRAGE D'HYDRATIONS

HOUSE, BARN.....MAISON, GRANGE

CHURCH, SCHOOL, POST OFFICE.....ÉGLISE, ÉCOLE, BUREAU DE POSTE

TOWER, FIRE, COMMUNICATION.....TOUR, FEU, COMMUNICATION

WELL, OIL, GAS, TANK, WATER.....PUITS, PÉTROLE, GAZ, RÉSERVOIR, EAU

POWER TRANSMISSION LINE.....LIGNE DE TRANSPORT D'ÉNERGIE

MINE, GRAVEL PIT.....MINE, CARRIÈRE DE GRAVIER

CUTTING, EMBANKMENT.....DÉBLAI, REMBLAI

INTERNATIONAL, PROVINCIAL, BOUNDARY WITH MONUMENT.....FRONTIÈRE INTERNATIONALE, LIMITE PROVINCIALE AVEC BORNE

PROVINCIAL BOUNDARY, UNSURVEYED.....FRONTIÈRE PROVINCIALE, NON ARPENTÉE

COUNTY, DISTRICT BOUNDARY.....LIMITE DE COMTE OU DE DISTRICT

TOWNSHIP, PARISH BOUNDARY.....LIMITE DE CANTON, DE PAROISSE

MUNICIPALITY BOUNDARY.....LIMITE DE MUNICIPALITÉ

RESERVE, SANCTUARY, PARK, ETC. BOUNDARY.....LIMITE DE RÉSERVE, SANCTUAIRES, PARCS, ETC.

OUTLINED LANDMARK AREA, BOUNDARY APPROXIMATE, ETC.....LIMITE DE SURFACE REPÉRÉE, LIMITE APPROXIMATIVE, ETC.

D.L.S. TOWNSHIP CORNER, SURVEYED, UNSURVEYED.....COIN DE CANTON (A.T.C.): ARPENTÉ, NON ARPENTÉ

D.L.S. SECTION CORNERS.....COINS DE SECTION (A.T.C.)

HORIZONTAL CONTROL POINT.....POINT DE CONTRÔLE PLANIMÉTRIQUE

BENCH MARK WITH ELEVATION.....REPÈRE DE NIVELLEMENT AVEC COTE

SPOT ELEVATION, PRECISE.....POINT COTE, PRÉCIS

STREAM OR SHORELINE, INDEFINITE.....COURS D'EAU OU RIVE, IMPRÉCIS

LAKE, INTERMITTENT LAKES.....LAC, LACS INTERMITTENTS

FLOODED LAND.....TERRAIN INONDÉ

MARSH, SWAMP (WOODED), STRING BOG.....MARAIS, BOISÉ MARÉCAGEUX, FONDRIÈRE À FILAMENTS

DRY RIVER BED WITH CHANNELS.....LIT DE RIVIÈRE ASSÉCHÉ AVEC CHENAU

RAPIDS, FALLS, RAPIDS.....RAPIDES, CHUTES, RAPIDES

FORESHORE FLATS, SAND IN WATER, ROCKS.....ESTRANS, SABLE SOUS L'EAU, ROCHES

TUNDRA, LAKES IN TUNDRA, POLYGONS.....TOUNDRA, LACS EN TOUNDRA, POLYGONES DE TOUNDRA

PALSA BOG.....FONDRIÈRE DE PALSE

DAM, WHARF.....BARRAGE, QUAI

ICEFIELD (GLACIER), MORANE.....CHAMP DE GLACE (GLACIER), MORAINÉ

PINGO.....PINGO

DITCH.....FOSSÉ

CONTOURS.....COURBES DE NIVEAU

APPROXIMATE CONTOURS.....COURBES DE NIVEAU APPROXIMATIVES

DEPRESSION CONTOUR.....COURBE DE CUVETTE

CLIFF.....FALAISE

SPOT ELEVATION, APPROXIMATE, LAND, WATER.....POINT CÔTÉ, APPROXIMATIF: SUR TERRE, SUR L'EAU

ESKER.....ESKER

SAND, SAND DUNES, RAISED BEACHES.....SABLE, DUNES DE SABLE - PLAGES SURÉLEVÉES

HISTORIC SITE.....LIEU HISTORIQUE

WOODED AREA, FOREST, CLEARED AREA.....SURFACE BOISÉE, FORÊT, ESPACE DÉNUDÉE, CLAIRIÈRE

PHOTOGRAPHY

PHOTOGRAPHIE

COMPILED

RESTITUTION

80

A-23486

8/73

76

27

A-24781

8/77

28

86

A-23486

8/73

89

182

A-24220

8/75

179

158

A-23486

8/73

136

GRID ZONE DESIGNATION

DÉSIGNATION DE LA ZONE

100 000 m SQUARE IDENTIFICATION

IDENTIFICATION DU CARRÉ DE 100 000 m

VS

VR

9V

66

TO GIVE A REFERENCE TO NEAREST 100 METRES

EXEMPLE DE LA MÉTHODE EMPLOYÉE

POUR FIXER DES REPÈRES À 100 MÈTRES PRÈS

99

98

97

95

96

97

98

REFERENCE POINT

POINT DE REPÈRE

CHURCH - ÉGLISE

(see above)

(ci-dessus)

97

95

98

94

964

97594

ONE THOUSAND METRE

UNIVERSAL TRANSVERSE MERCATOR GRID

ZONE 9

QUADRILLAGE DE MILLE MÈTRES

TRANSVERSE UNIVERSAL DE MERCATOR

104-O/16

104 P/13

104 P/14

104-O/9

104 P/12

104 P/11

104-O/8

104 P/5

104 P/6

The 1984 MAGNETIC BEARING is 30°11' (537 mls)

EAST OF GRID NORTH:

ANNUAL CHANGE DECREASING 8.2

GRID NORTH is 0°39' (12 mls) WEST OF TRUE NORTH

for centre of map.

La REPÈRE MAGNÉTIQUE en 1984 est à 30°11' (537 mls)

à l'EST du NORD DU QUADRILLAGE:

VARIATION ANNUELLE DÉCROISSANTE 8.2

Le NORD DU QUADRILLAGE est à 0°39' (12 mls) à l'OUEST

du NORD GÉOGRAPHIQUE au centre de la carte.

CONVERSION SCALE FOR ELEVATIONS

ÉCHELLE DE CONVERSION DES ALTITUDES

Metres 30 20 10 0

Feet 100 50 0

0 50 100 150 200 250 300 350 400 450 500 550 600 650 700 750 800 850 900 950 1000

0 100 200 300 400 500 600 700 800 900 1000

PRODUCED BY THE SURVEY AND MAPPING BRANCH,

DEPARTMENT OF ENERGY, MINES AND RESOURCES,

OTTAWA, PUBLISHED IN 1984.

COPIES MAY BE OBTAINED FROM THE CANADA MAP OFFICE,

DEPARTMENT OF ENERGY, MINES AND RESOURCES, OTTAWA,

OR YOUR NEAREST MAP DEALER.

© 1984 HER MAJESTY THE QUEEN IN RIGHT OF CANADA,

DEPARTMENT OF ENERGY, MINES AND RESOURCES.

ELEVATIONS IN METRES ABOVE MEAN SEA LEVEL

CONTOUR INTERVAL..... 20 METRES

NORTH AMERICAN DATUM 1927

TRANSVERSE MERCATOR PROJECTION

INFORMATION CONCERNING BENCH MARKS AND HORIZONTAL SURVEY MONUMENTS CAN BE OBTAINED FROM

GEODETIC SURVEY, SURVEYS AND MAPPING BRANCH,

OTTAWA.

BLUE DOME

CASSIAR LAND DISTRICT

BRITISH COLUMBIA COLOMBIE-BRITANNIQUE

Scale 1:50 000 Échelle

Miles 1 0 1 2 3

Mètres 1000 0 1000 2000 3000 4000

ALTITUDES EN MÈTRES

ÉQUIDISTANCE DES COURBES..... 20 MÈTRES

SISTÈME DE RÉFÉRENCE GÉODÉSIQUE NORD-AMÉRICAIN 1927

PROJECTION TRANSVERSE DE MERCATOR

POUR TOUT RENSEIGNEMENT CONCERNANT LES REPÈRES

ET BORNES ALTIMÉTRIQUES, S'ADRESSER AUX LEVÉS

GÉODÉSIQUES, DIRECTION DES LEVÉS ET DE LA CARTO-

GRAPHIE, OTTAWA.

ÉTABLI PAR LA DIRECTION DES LEVÉS ET DE LA CARTOGRAPHIE,

MINISTÈRE DE L'ÉNERGIE, DES MINES ET DES RESSOURCES,

OTTAWA, PUBLIÉE EN 1984.

CES CARTES SONT EN VENTE AU BUREAU DES CARTES DU

CANADA, MINISTÈRE DE L'ÉNERGIE, DES MINES ET DES RES-

SOURCES, OTTAWA, OU CHEZ LE Vendeur LE PLUS PRÈS.

© 1984 SA MAJESTÉ LA REINE DU CANADA,

MINISTÈRE DE L'ÉNERGIE, DES MINES ET DES RESSOURCES.

BLUE DOME

104 P/12

EDITION 2 EDITION

Energy, Mines and

Ressources Canada

Énergie, Mines et

Ressources Canada