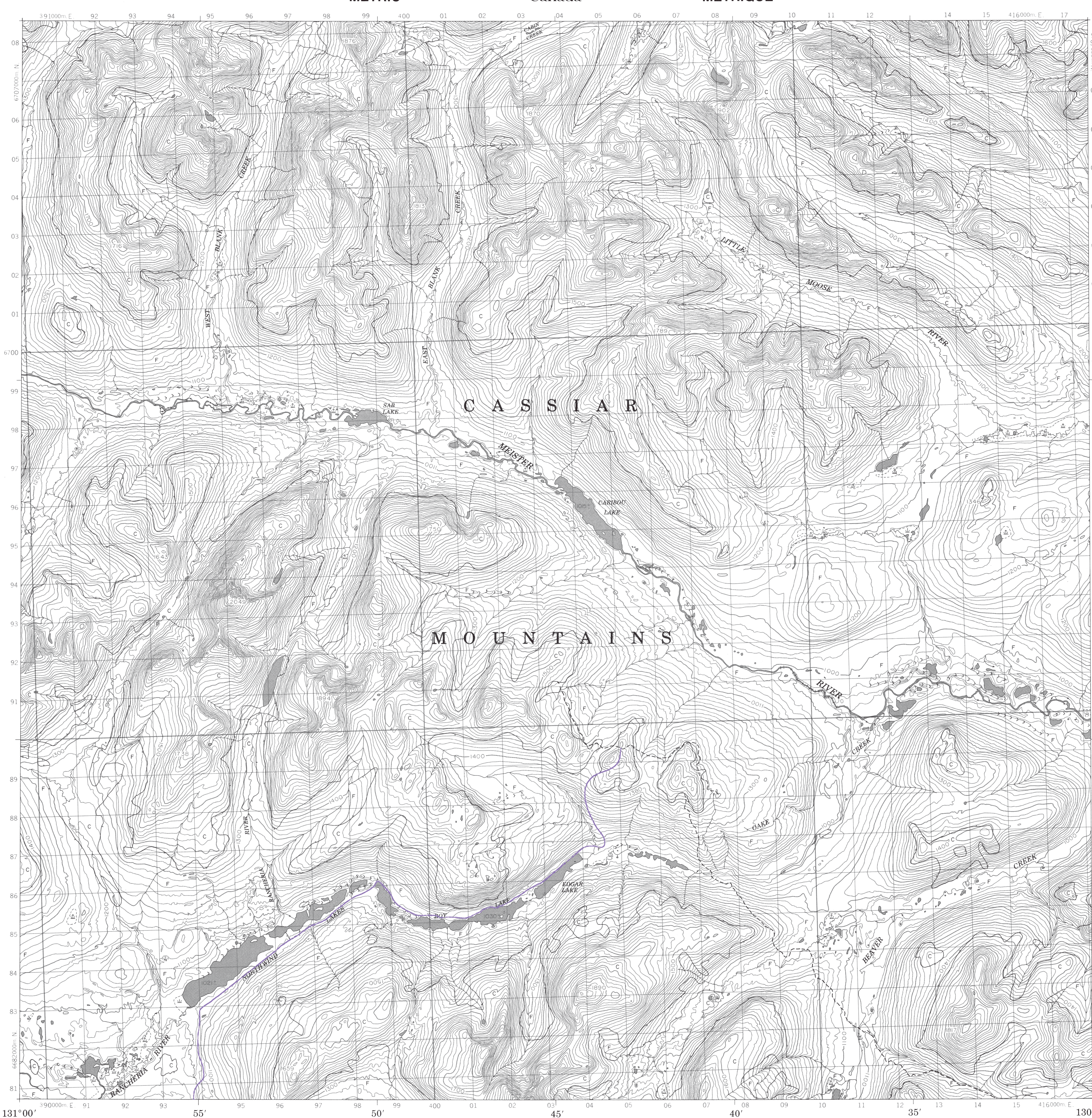


METRIC/MÉTRIQUE

METRIC/MÉTRIQUE



PRODUCED BY THE SURVEYS AND MAPPING BRANCH,
DEPARTMENT OF ENERGY, MINES AND RESOURCES,
OTTAWA. PUBLISHED IN 1984.

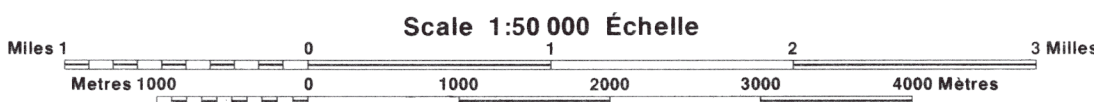
© 1984 HER MAJESTY THE QUEEN IN RIGHT OF CANADA.
DEPARTMENT OF ENERGY, MINES AND RESOURCES.

INTERIM CORRECTIONS 1986.

ELEVATIONS IN METRES ABOVE MEAN SEA LEVEL
CONTOUR INTERVAL 20 METRES

NORTH AMERICAN DATUM 1927
TRANSVERSE MERCATOR PROJECTION

SAB LAKE
YUKON TERRITORY TERRITOIRE DU YUKON



ALTITUDES EN MÈTRES
EQUIDISTANCE DES COURBES 20 MÈTRES

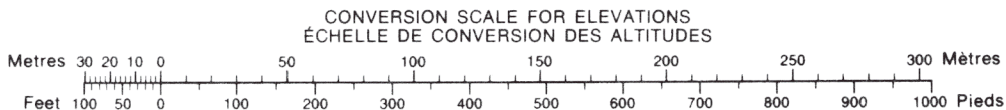
SISTÈME DE RÉFÉRENCE GÉODÉSIQUE NORD-AMÉRICAIN 1927
PROJECTION TRANSVERSE DE MERCAUTOR

POUR TOUT RENSEIGNEMENT CONCERNANT LES RÉPÈRES
ET BORNES ALTIMÉTRIQUES, S'ADRESSER AUX LEVÉS
GÉODÉSIQUES, DIRECTION DES LEVÉS ET DE LA CARTO-
GRAPHIE, OTTAWA.

ÉTABLI PAR LA DIRECTION DES LEVÉS ET DE LA CARTOGRAPHIE,
MINISTÈRE DE L'ÉNERGIE, DES MINES ET DES RESSOURCES,
OTTAWA. PUBLIÉE EN 1984.

© 1984 SA MAJESTÉ LA REINE DU CHEF DU CANADA.
MINISTÈRE DE L'ÉNERGIE, DES MINES ET DES RESSOURCES.

CORRECTIONS PROVISOIRES 1986.



ONE THOUSAND METRE
UNIVERSAL TRANSVERSE MERCATOR GRID
ZONE 9
QUADRILLAGE DE MILLE MÈTRES
TRANSVERSE UNIVERSEL DE MERCAUTOR

The 1984 MAGNETIC BEARING is 31°42' (563 mils)
EAST of GRID NORTH.
ANNUAL CHANGE DECREASING 7.9'
GRID NORTH is 1°31' (27 mils) WEST of TRUE NORTH
for centre of map.

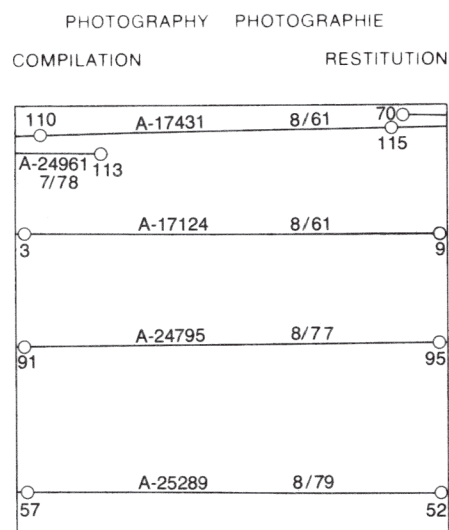
Le RÉPÈRE MAGNÉTIQUE en 1984 est à 31°42' (563 mils)
à l'EST du NORD DU QUADRILLAGE.
VARIATION ANNUELLE DÉCROISSANTE 7.9'
Le NORD DU QUADRILLAGE est à 1°31' (27 mils) à l'OUEST
du NORD GÉOGRAPHIQUE au centre de la carte.

SAB LAKE
105 B/7
EDITION 2 EDITION

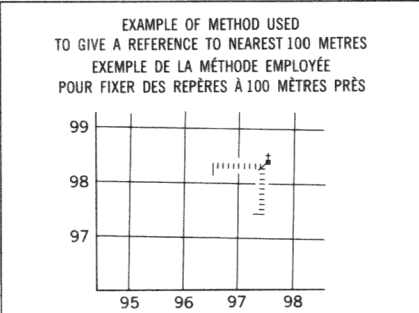
LEGEND - LÉGENDE

| | | |
|---------------------------------------------------|--|---------------------------------------------------------|
| ROAD, HARD SURFACE, ALL WEATHER | | ROUTE, SURFACE DURCIE, TOUTES SAISONS |
| ROAD, LOOSE SURFACE | | ROUTE, SURFACE DE GRAVIER |
| CART TRACK, WINTER ROAD | | CHEMIN DE CHARROI, ROUTE D'HIVER |
| TRAIL, CUT LINE, PORTAGE | | SENTIER, PERCÉE OU PORTAGE |
| BUILT-UP AREA | | AGGLOMÉRATION |
| RAILWAY SIDING, STATION, STOP | | CHEMIN DE FER, VOIE D'ÉVITEMENT, STATION, ARRÊT |
| BRIDGE | | PONT |
| SEAPLANE BASE, SEAPLANE ANCHORAGE | | BASE D'HYDRAVIONS; ANCRAGE D'HYDRAVIONS |
| HOUSE, BARN | | MAISON; GRANGE |
| CHURCH, SCHOOL, POST OFFICE | | ÉGLISE; ÉCOLE; BUREAU DE POSTE |
| TOWER, FIRE, COMMUNICATION | | TOUR; FEU COMMUNICATION |
| WELL, OIL, GAS, TANK, WATER | | PUIITS; PÉTROLE, GAZ, RÉSERVOIR, EAU |
| POWER TRANSMISSION LINE | | LIGNE DE TRANSPORT D'ÉNERGIE |
| MINE, GRAVEL PIT | | MINÉ; CARRIÈRE DE GRAVIER |
| CUTTING, EMBANKMENT | | DÉBLAI; REMBLAI |
| INTERNATIONAL, PROVINCIAL, BOUNDARY WITH MONUMENT | | FRONTIÈRE INTERNATIONALE, LIMITE PROVINCIALE AVEC BORNE |
| PROVINCIAL BOUNDARY, UNSURVEYED | | FRONTIÈRE PROVINCIALE, NON ARPENTÉE |
| COUNTY, DISTRICT BOUNDARY | | LIMITE DE COMTE OU DE DISTRICT |
| TOWNSHIP, PARISH BOUNDARY | | LIMITE DE CANTON, DE PAROISSE |
| MUNICIPALITY BOUNDARY | | LIMITE DE MUNICIPALITÉ |
| RESERVE, SANCTUARY, PARK, ETC. BOUNDARY | | LIMITE DE RÉSERVE, SANCTUAIRES, PARCS, ETC. |
| OUTLINED LANDMARK AREA BOUNDARY APPROXIMATE, ETC. | | LIMITE DE SURFACE RÉPÈRE, LIMITE APPROXIMATIVE, ETC. |
| D.L.S. TOWNSHIP CORNER, SURVEYED, UNSURVEYED | | COIN DE CANTON (A.T.C.); ARPENTÉ, NON ARPENTÉ |
| D.L.S. SECTION CORNERS | | CONS DE SECTION (A.T.C.) |
| HORIZONTAL CONTROL POINT | | POINT DE CONTRÔLE PLANIMÉTRIQUE |
| BENCH MARK WITH ELEVATION | | RÉPÈRE DE NIVELLEMENT AVEC COTE |
| SPOT ELEVATION, PRECISE | | POINT CÔTÉ, PRÉCIS |
| STREAM OR SHORELINE, INDEFINITE | | COURS D'EAU OU RIVE; IMPRÉCIS |
| LAKE, INTERMITTENT LAKES | | LAC; LACS INTERMITTENTS |
| FLOODED LAND | | TERRAIN INONDÉ |
| MARSH, SWAMP (WOODED); STRING BOG | | MARAIS; BOISE MARÉCAGEUX; FONDRIÈRE À FILAMENTS |
| DRY RIVER BED WITH CHANNELS | | LIT DE RIVIÈRE ASSÉCHÉ AVEC CHENAUX |
| RAPIDS, FALLS, RAPIDS | | RAPIDES; CHUTES; RAPIDES |
| FORESHORE FLATS, SAND IN WATER, ROCKS | | ESTRANS, SABLE SOUS L'EAU, ROCHES |
| TUNDRA, LAKES IN TUNDRA, POLYGONS | | TOUNDRRA; LACS EN TOUNDRRA; POLYGONES DE TOUNDRRA |
| PALSA BOG | | FONDRIÈRE DE PALSE |
| DAM, WHARF | | BARRAGE; QUAI |
| ICEFIELD (GLACIER); MORaine | | CHAMP DE GLACE (GLACIER); MORaine |
| PINGO | | PINGO |
| DITCH | | FOSSE |
| CONTOURS | | COURBES DE NIVEAU |
| APPROXIMATE CONTOURS | | COURBES DE NIVEAU APPROXIMATIVES |
| DEPRESSION CONTOUR | | COURBE DE CUVETTE |
| CLIFF | | FALaise |
| SPOT ELEVATION, APPROXIMATE, LAND, WATER | | POINT CÔTÉ, APPROXIMATIF; SUR TERRE, SUR L'EAU |
| ESKER | | ESKER |
| SAND, SAND DUNES, RAISED BEACHES | | SABLE, DUNES DE SABLE; PLAGES SURÉLEVÉES |
| HISTORIC SITE | | LIEU HISTORIQUE |
| WOODED AREA, FOREST, CLEARED AREA | | SURFACE BOISÉE; FORÊT; ESPACE DÉBOISÉ; CLAIRIÈRE |

ROADS - ROUTES
hard surface - pavé
loose surface - de gravier
2 lanes or more - 2 voies ou plus
less than 2 lanes - moins de 2 voies
dry weather - temps sec
cart track - de terre
trail - sentier



| | |
|--------------------------------------------------------------------|----------------------------------------------------------------------------|
| GRID ZONE DESIGNATION DESIGNATION DE LA ZONE DU QUADRILLAGE: | 100 000 m SQUARE IDENTIFICATION IDENTIFICATION DU CARRE DE 100 000 m |
| UT VT | 67 |
| US VS | 4 |



| | |
|-----------------------------------------------------------------------------------------------------------------------------------------------------------------------------------------------------|---------------------------------------------------------------------------------------------------------------------------------------------------------------------------------------------------------------------------------------------------------------------|
| Coordinate Conversion NAD 27 to NAD 83 (NCS 84) Mean Values for this Map Geographic: Latitude - subtract 0.5" Longitude - add 7.6" Grid: Northing - add 133m Easting - subtract 133m | Conversion des coordonnées NAD 27 à NAD 83 (NCS 84) Valeurs moyennes pour cette carte Coordonnées géographiques: Latitude - soustraire 0,5" Longitude - additionner 7,6" Quadrillage: Ordonnée (N) - additionner 133m Abscisse (E) - soustraire 133m |
|-----------------------------------------------------------------------------------------------------------------------------------------------------------------------------------------------------|---------------------------------------------------------------------------------------------------------------------------------------------------------------------------------------------------------------------------------------------------------------------|

| | | |
|-------------------------------------------------------------------------------------------------------------------------------------------------------------------------------------------------------------------------------------------------------------------------------------------------------------------------------------|-----------------|---------------------------|
| REFERENCE POINT POINT DE RÉPÈRE | CHURCH - ÉGLISE | (on above) (ci-dessus) |
| EASTING: Read number on grid line immediately to left of point: ABSCISSE: Note le chiffre de la ligne du quadrillage immédiatement à gauche du repère: Estimate tenth of a square from this line eastward to point: Estimer le nombre de dixièmes du carré entre cette ligne et le repère en direction est: | 97 | 9 |
| NORTHING: Read number on grid line immediately below point: ORDONNÉE: Note le chiffre de la ligne du quadrillage immédiatement en dessous du repère: Estimate tenth of a square from this line northward to point: Estimer le nombre de dixièmes du carré entre cette ligne et le repère en direction nord: | 98 | 4 |
| GRID REFERENCE: | 975984 | 984 |
| REFERENCE AU QUADRILLAGE: | 975984 | |
| Nearest similar grid reference 100 000 metres La prochaine référence similaire est à 100 000 mètres | | |