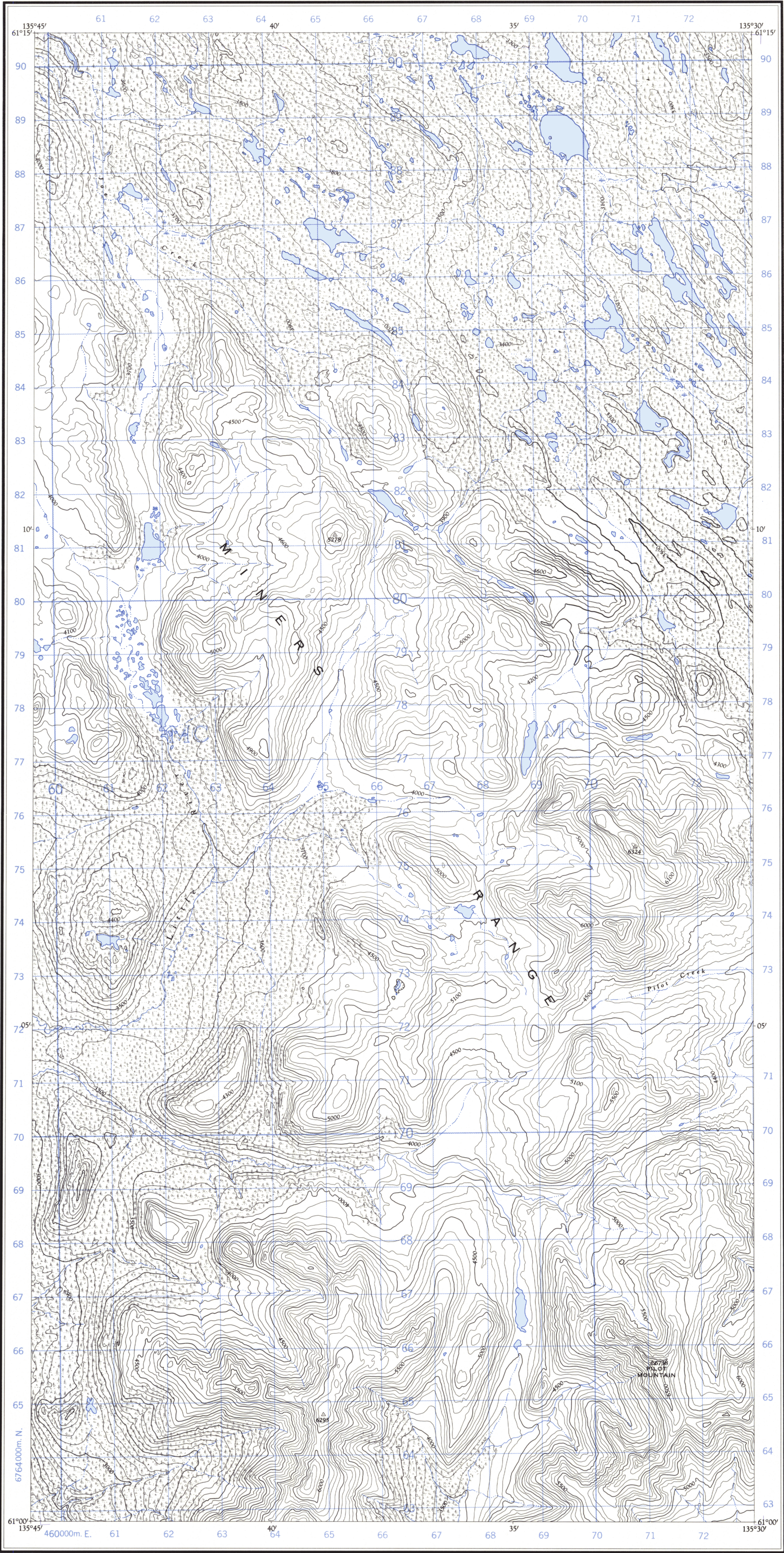


Refer to
this map as:

105 E/4 EAST
EDITION 1 ASE
SERIES A 722



Produced and printed by the **SURVEYS AND MAPPING BRANCH, DEPARTMENT OF MINES AND TECHNICAL SURVEYS**, 1961, from air photographs taken in 1948.
Copies may be obtained from the Map Distribution Office, Department of Mines and Technical Surveys, Ottawa.

This map was compared with satellite imagery obtained in 1980 and found to be up-to-date in all major features.

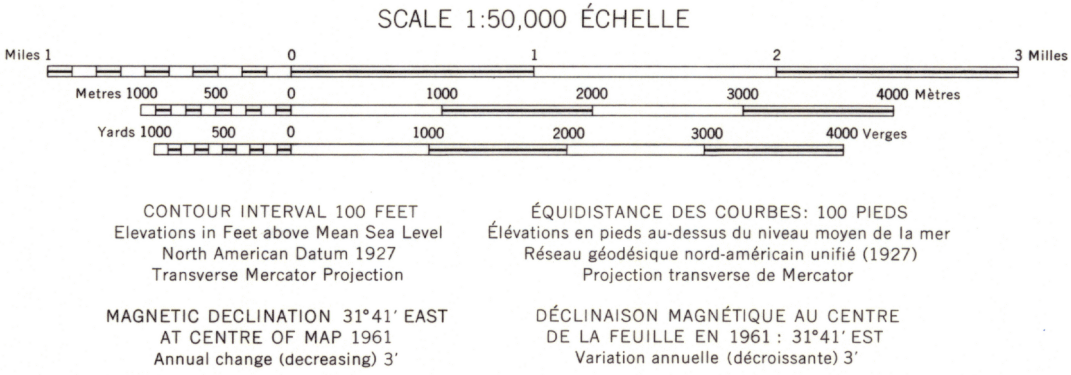
PILOT MOUNTAIN YUKON TERRITORY

Établie et imprimée par la **DIRECTION DES LEVÉS ET DE LA CARTOGRAPHIE, MINISTÈRE DES MINES ET DES RELEVÉS TECHNIQUES** en 1961, d'après les photographies aériennes prises en 1948.
Ces cartes sont en vente au Bureau de distribution des cartes, ministère des Mines et des Relevés techniques, Ottawa.

On a comparé cette carte aux images prises par satellite en 1980; nous avons constaté que toutes ses caractéristiques principales étaient à jour.

Roads: all weather, dry weather, cart track, trail or portage, Railway, normal gauge, single track, Power transmission line, Mine or Open cut, Horizontal control point, with elevation, Bench mark, with elevation

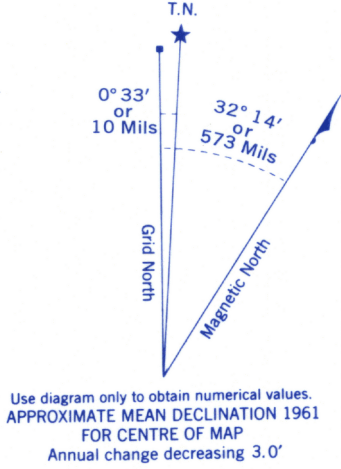
Routes: toute saison, période sèche, de terre, sentier ou portage, Chemin de fer, voie unique (écartement normal), Ligne de transport d'énergie, Mine ou fosse à ciel ouvert, Point géodésique avec cote, Repère de nivellement avec cote



The nomenclature on this map has not been submitted to the Canadian Board on Geographical Names and may be subject to revision. Information on names is invited by the Surveys and Mapping Branch.

La nomenclature de la présente carte n'a pas été soumise à la Commission canadienne des noms géographiques et, par conséquent, elle pourrait faire l'objet d'une révision. Tous renseignements sur les noms seront bien accueillis par la Direction des levés et de la cartographie.

Building, School, Church, Lighthouse, River with bridge, Stream, intermittent or dry, Lake intermittent, indefinite, Marsh or Swamp, Depression contours, Building, École, Église, Phare, Rivière avec pont, Cours d'eau intermittent, ou à sec, Lac intermittent, rive imprécise, Marais ou marécage, Courbes de cuvette, Barn, Post Office, Cemetery, Grange, Bureau de poste, Cimetière



100,000 M. SQUARE IDENTIFICATION	
GRID ZONE DESIGNATION 8V	MC
TO GIVE A REFERENCE TO NEAREST 100 METRES EXAMPLE: STREAM JUNCTION	
EASTING: Read number on grid line immediately to left of point. Estimate tenths of a square from this line eastward to point.	69 7 697
NORTHING: Read number on grid line immediately below point. Estimate tenths of a square from this line northward to point.	78 7 787
MILITARY GRID REFERENCE	697787
Nearest similar grid reference 100,000 metres (about 63 miles)	

ONE THOUSAND METRE
UNIVERSAL TRANSVERSE MERCATOR GRID
ZONE 8

INSPECTION OF THIS MAP USING 1986 SATELLITE IMAGERY REVEALED NO CHANGES IN MAJOR HYDROGRAPHIC OR CONSTRUCTED FEATURES.

UNE VÉRIFICATION DE CETTE CARTE AU MOYEN D'IMAGES SATELITE DE 1986 NA MONTRE AUCUN CHANGEMENT EN CE QUI CONCERNE LES ÉLÉMENTS HYDROGRAPHIQUES OU LES ÉLÉMENTS RAPPORTÉS (CONSTRUCTIONS) D'IMPORTANCE.