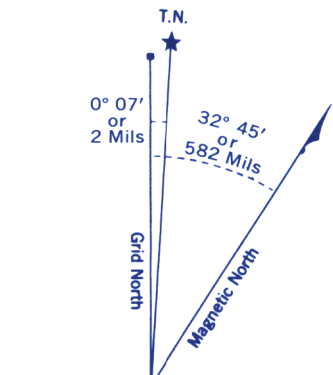
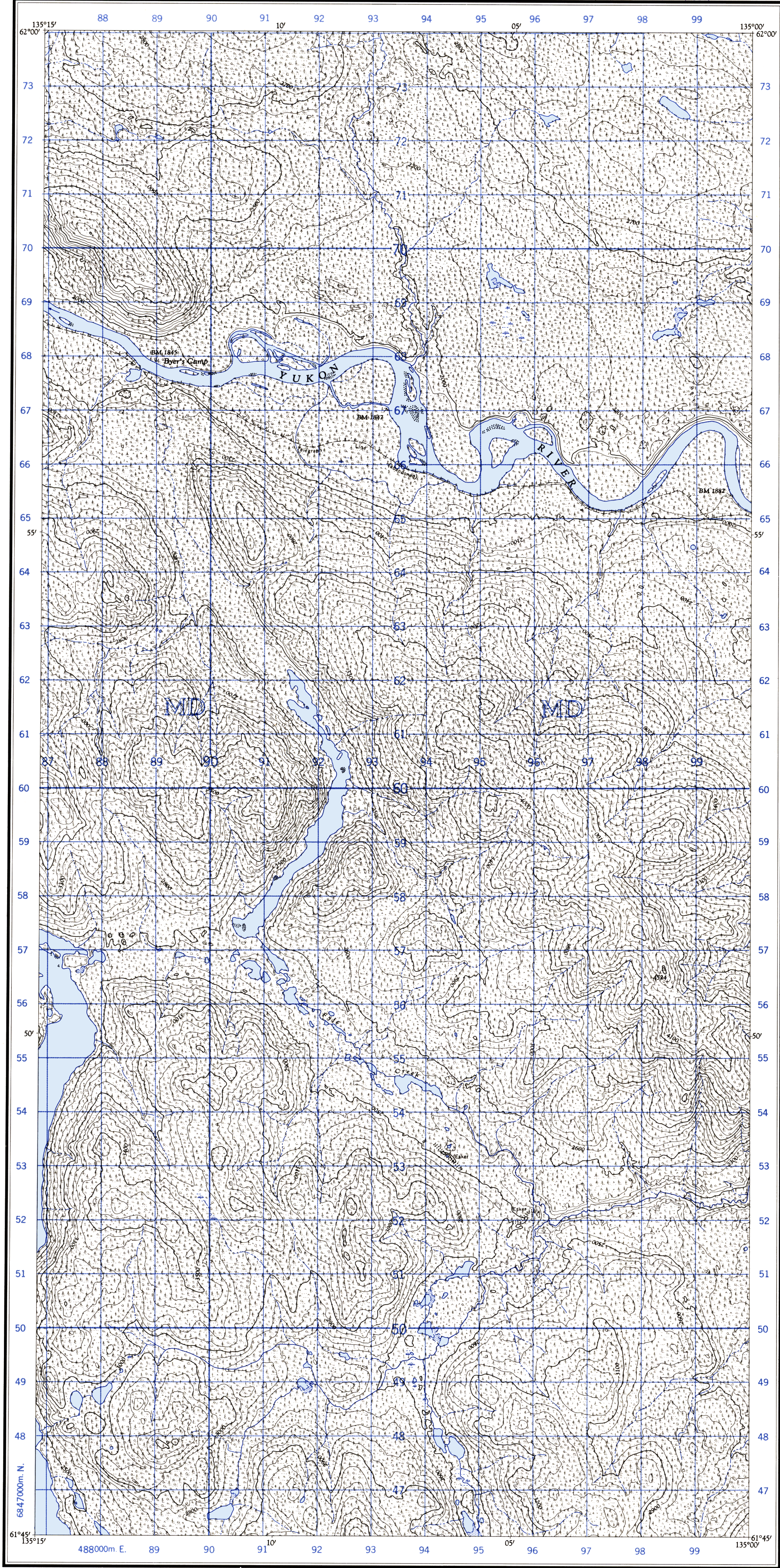


Refer to  
this map as: 105 E/14 EAST  
EDITION 1 ASE  
SERIES A 722



Use diagram only to obtain numerical values.  
APPROXIMATE MEAN DECLINATION 1962  
FOR CENTRE OF MAP  
Annual change decreasing 3.7'

GRID ZONE DESIGNATION	100,000 M. SQUARE IDENTIFICATION
8V	MD

TO GIVE A REFERENCE TO NEAREST 100 METRES	
EXAMPLE: BENCH MARK	
EASTING: Read number on grid line immediately to left of point	93
Estimate tenths of a square from this line eastward to point.	2
NORTHING: Read number on grid line immediately below point	67
Estimate tenths of a square from this line northward to point.	1
MILITARY GRID REFERENCE	932671
Nearest similar grid reference 100,000 metres (about 63 miles)	

ONE THOUSAND METRE  
UNIVERSAL TRANSVERSE MERCATOR GRID  
ZONE 8

Compiled, 1960, by the SURVEYS AND MAPPING BRANCH,  
DEPARTMENT OF MINES AND TECHNICAL SURVEYS, from  
air photographs taken in 1949. Field surveys 1953 and 1956.  
Printed 1962.

Copies may be obtained from the Map Distribution Office,  
Department of Mines and Technical Surveys, Ottawa.

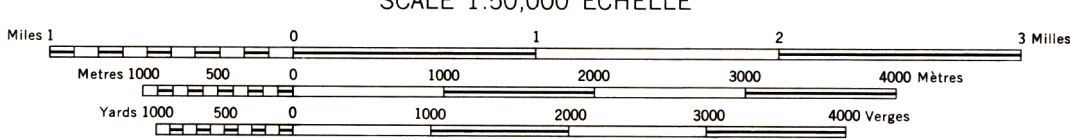
## CLAIRE LAKE YUKON TERRITORY

Compilée en 1960, par la DIRECTION DES LEVÉS ET DE LA  
CARTOGRAPHIE, MINISTÈRE DES MINES ET DES RELEVÉS  
TECHNIQUES, d'après les photographies aériennes prises en 1949.  
Travaux exécutés sur le terrain en 1953 et 1956.  
Imprimée en 1962.

Ces cartes sont en vente au Bureau de distribution des cartes,  
ministère des Mines et des Relevés techniques, Ottawa.

On a comparé cette carte aux images prises par satellite  
en 1978; nous avons constaté que toutes ses caracté-  
ristiques principales étaient à jour.

Roads:	Routes:
all weather	toute saison
dry weather	période sèche
cart track	de terre
trail or portage	sentier ou portage
Railway, normal gauge, single track	Chemin de fer, voie unique (écartement normal)
Power transmission line	Ligne de transport d'énergie
Mine or Open cut	Mine ou fosse à ciel ouvert
Horizontal control point, with elevation	Point géodésique avec cote
Bench mark, with elevation	Repère de nivellement avec cote



CONTOUR INTERVAL 100 FEET  
Elevations in Feet above Mean Sea Level  
North American Datum 1927  
Transverse Mercator Projection

MAGNETIC DECLINATION 32° 38' EAST  
AT CENTRE OF MAP 1962  
Annual change (decreasing) 3.7'

ÉQUIDISTANCE DES COURBES: 100 PIEDS  
Élévations en pieds au-dessus du niveau moyen de la mer  
Réseau géodésique nord-américain unifié (1927)  
Projection transverse de Mercator

DÉCLINAISON MAGNÉTIQUE AU CENTRE  
DE LA FEUILLE EN 1962: 32° 38' EST  
Variation annuelle (décroissante) 3.7'

Building	Bâtiment	Barn	Grange
School	École	Post Office	Bureau de poste
Church	Église	Cemetery	Cimetière
Lighthouse	Phare		
River with bridge	Rivière avec pont		
Stream, intermittent or dry	Cours d'eau intermittent ou à sec		
Lake intermittent, indefinite	Lac intermittent; riv. imprécise		
Marsh or Swamp	Marais ou marécage		
Depression contours	Courbes de cuvette		

INSPECTION OF THIS MAP USING 1986 SATELLITE IMAGERY  
REVEALED NO CHANGES IN MAJOR HYDROGRAPHIC OR CON-  
STRUCTED FEATURES.

UNE VÉRIFICATION DE CETTE CARTE AU MOYEN D'IMAGES  
SATELLITE DE 1986 N'A MONTRÉ AUCUN CHANGEMENT EN CE QUI  
CONCERNE LES ÉLÉMENTS HYDROGRAPHIQUES OU LES  
ÉLÉMENTS RAPPORTÉS (CONSTRUCTIONS) D'IMPORTANCE.