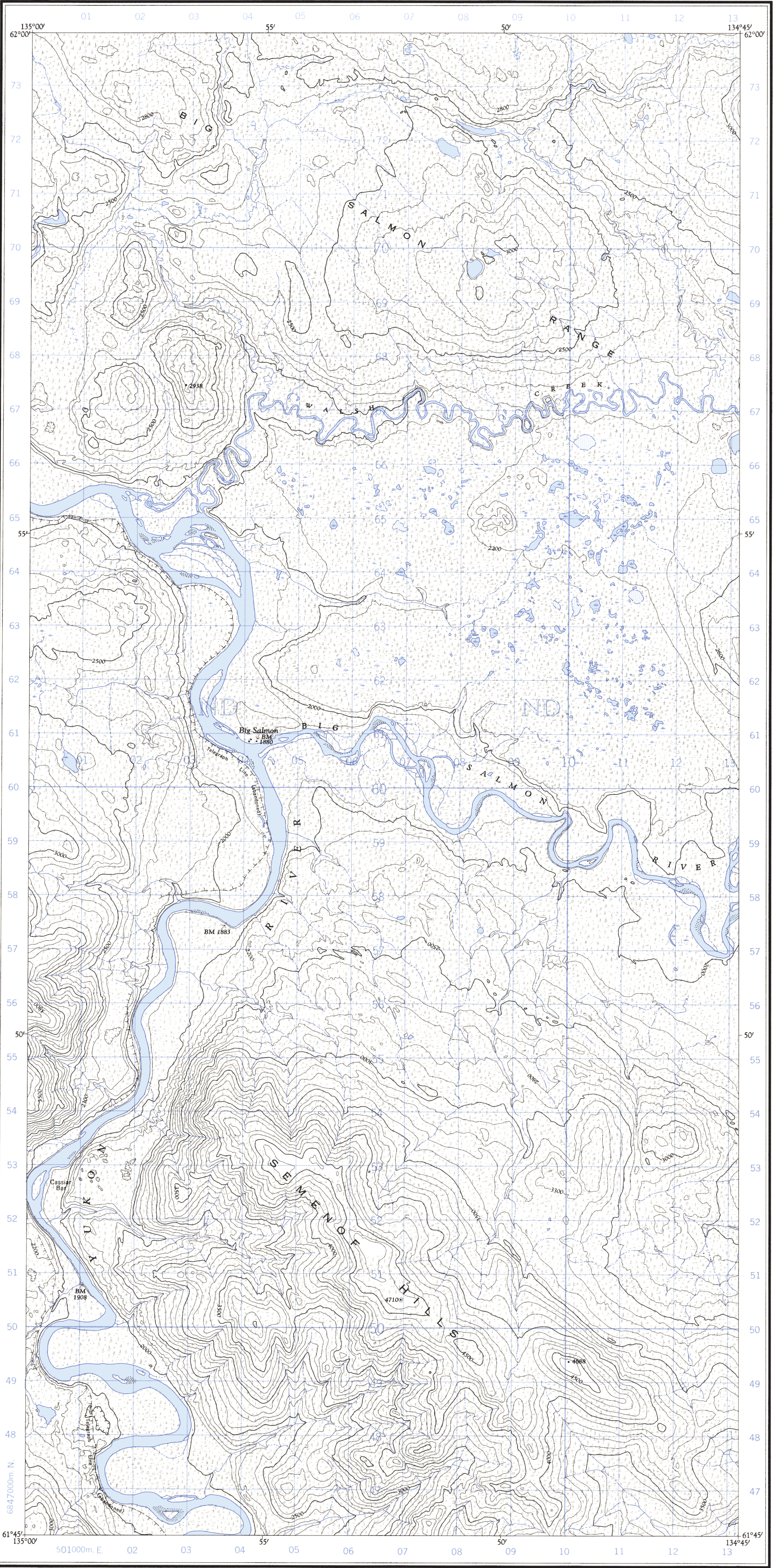


Refer to  
this map as:

105E/15 WEST  
EDITION 1 ASE  
SERIES A 722

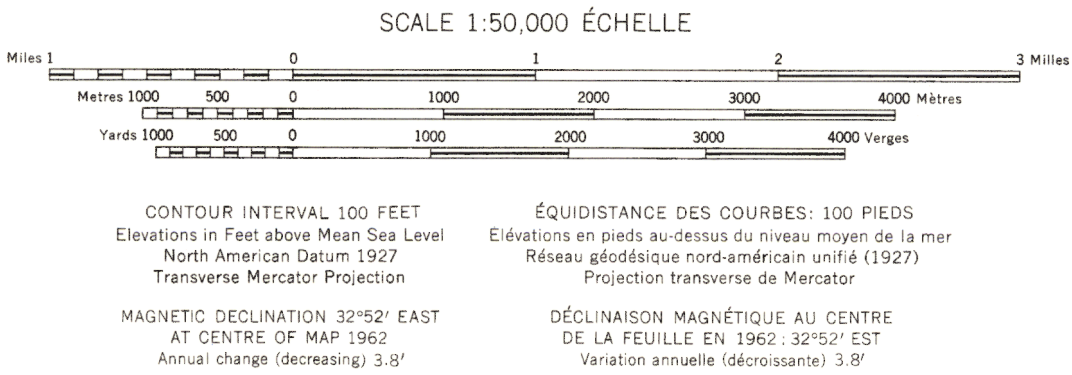


Compiled, 1960, by the SURVEYS AND MAPPING BRANCH,  
DEPARTMENT OF MINES AND TECHNICAL SURVEYS, from  
air photographs taken in 1949. Field surveys 1954 and 1957.  
Printed 1962.

Copies may be obtained from the Map Distribution Office,  
Department of Mines and Technical Surveys, Ottawa.

This map was compared with satellite  
imagery obtained in 1980 and found to be  
up-to-date in all major features.

Roads:	Routes:
all weather.....	toute saison.....
dry weather.....	période sèche.....
cart track.....	de terre.....
trail or portage.....	sentier ou portage.....
Railway, normal gauge, single track.....	Chemin de fer, voie unique (écartement normal).....
Power transmission line.....	Ligne de transport d'énergie.....
Mine or Open cut.....	Mine ou fosse à ciel ouvert.....
Horizontal control point, with elevation.....	Point géodésique avec cote.....
Bench mark, with elevation.....	Repère de nivellement avec cote.....



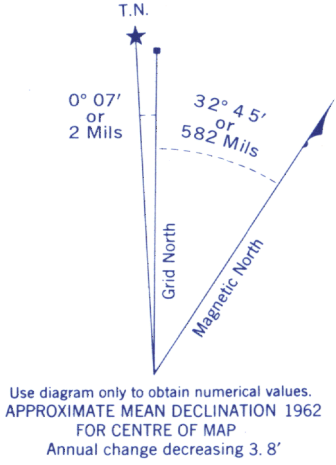
The nomenclature on this map has not been submitted to  
the Canadian Board on Geographical Names and may be  
subject to revision. Information on names is invited by the  
Surveys and Mapping Branch.

La nomenclature de la présente carte n'a pas été soumise  
à la Commission canadienne des noms géographiques et,  
par conséquent, elle pourrait faire l'objet d'une révision.  
Tous renseignements sur les noms seront bien accueillis  
par la Direction des levés et de la cartographie.

Ces cartes sont en vente au Bureau de distribution des cartes,  
ministère des Mines et des Relevés techniques, Ottawa.

On a comparé cette carte aux images prises par satellite  
en 1980; nous avons constaté que toutes ses caractéristiques  
principales étaient à jour.

Building.....	Bâtiment.....	Barn.....	Grange.....
School.....	École.....	Post Office.....	Bureau de poste.....
Church.....	Eglise.....	Cemetery.....	Cimetière.....
Lighthouse.....	Phare.....		
River with bridge.....	Rivière avec pont.....		
Stream, intermittent or dry.....	Cours d'eau intermittent ou à sec.....		
Lake intermittent, indefinite.....	Lac intermittent; rive imprécise.....		
Marsh or Swamp.....	Marais ou marécage.....		
Depression contours.....	Courbes de cuvette.....		



GRID ZONE DESIGNATION 8 V	100,000 M. SQUARE IDENTIFICATION N D 5
TO GIVE A REFERENCE TO NEAREST 100 METRES	
EXAMPLE: BENCH MARK	
EASTING: Read number on grid line immediately to left of point Estimate tenths of a square from this line eastward to point.	03 7 037
NORTHING: Read number on grid line immediately below point. Estimate tenths of a square from this line northward to point.	57 4 574
MILITARY GRID REFERENCE	037574
Nearest similar grid reference 100,000 metres (about 63 miles)	

ONE THOUSAND METRE  
UNIVERSAL TRANSVERSE MERCATOR GRID  
ZONE 8

INSPECTION OF THIS MAP USING 1986 SATELLITE IMAGERY  
REVEALED NO CHANGES IN MAJOR HYDROGRAPHIC OR CON-  
STRUCTED FEATURES.

UNE VÉRIFICATION DE CETTE CARTE AU MOYEN D'IMAGES  
SATELLITE DE 1986 N'A MONTRE AUCUN CHANGEMENT EN CE QUI  
CONCERNE LES ÉLÉMENTS HYDROGRAPHIQUES OU LES  
ÉLÉMENTS RAPPORTÉS (CONSTRUCTIONS) D'IMPORTANCE.