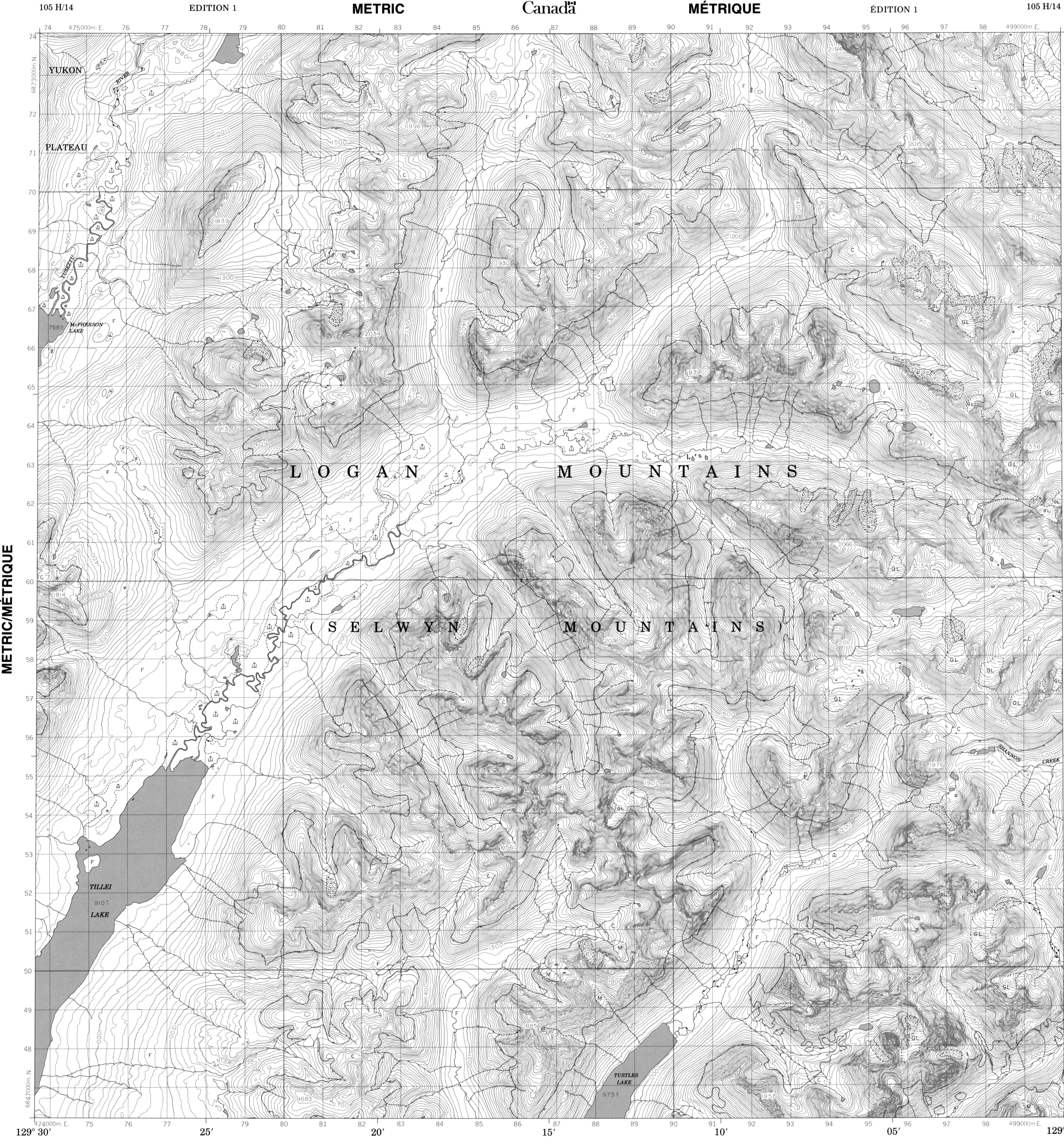


METRIC/MÉTRIQUE

METRIC/MÉTRIQUE



105 H/14

EDITION 1

METRIC

Canada

MÉTRIQUE

ÉDITION 1

105 H/14

129° 30'

25'

20'

15'

10'

05'

129° 00'

62° 00'

61° 45'

PRODUCED BY THE SURVEYS AND MAPPING BRANCH,  
DEPARTMENT OF ENERGY, MINES AND RESOURCES,  
OTTAWA. PUBLISHED IN 1985.

COPIES MAY BE OBTAINED FROM THE CANADA MAP OFFICE,  
DEPARTMENT OF ENERGY, MINES AND RESOURCES, OTTAWA,  
OR YOUR NEAREST MAP DEALER.

© 1985, HER MAJESTY THE QUEEN IN RIGHT OF CANADA  
DEPARTMENT OF ENERGY, MINES AND RESOURCES.

ELEVATIONS IN METRES ABOVE MEAN SEA LEVEL

CONTOUR INTERVAL..... 20 METRES

NORTH AMERICAN DATUM 1927

TRANSVERSE MERCATOR PROJECTION

1 Miles 1

0 1 2 3 Miles

Metres 1000 0 1000 2000 3000 4000 Metres

ALTITUDES EN MÈTRES

ÉQUIDISTANCE DES COURBES... 20 MÈTRES

SYSTÈME DE RÉFÉRENCE GÉODÉSIQUE NORD-AMÉRICAIN 1927

PROJECTION TRANSVERSE DE MERCATOR

POUR TOUT RENSEIGNEMENT CONCERNANT LES RÉPÈRES  
ET BORNES ALTIMÉTRIQUES, S'ADRESSER AUX LEVÉS  
GÉODÉSIQUES, DIRECTION DES LEVÉS ET DE LA CARTO-  
GRAPHIE, OTTAWA.

ÉTABLI PAR LA DIRECTION DES LEVÉS ET DE LA CARTO-  
GRAPHIE, MINISTÈRE DE L'ÉNERGIE, DES MINES ET DES RES-  
SOURCES, OTTAWA. PUBLIÉE EN 1985.

CES CARTES SONT EN VENTE AU BUREAU DES CARTES DU  
CANADA, MINISTÈRE DE L'ÉNERGIE, DES MINES ET DES RES-  
SOURCES, OTTAWA, OU CHEZ LE VENDEUR LE PLUS PRÈS.

© 1985, SA MAJESTÉ LA REINE DU CHEF DU CANADA,  
MINISTÈRE DE L'ÉNERGIE, DES MINES ET DES RESSOURCES

TILLEI LAKE

YUKON TERRITORY TERRITOIRE DU YUKON

Scale 1:50 000 Échelle

LEGEND - LÉGENDE

ROAD, HARD SURFACE..... ROUTE, REVÊTEMENT DUR

ROAD, LOOSE SURFACE..... ROUTE, SURFACE DE GRAVIER

CART TRACK, WINTER ROAD..... CHEMIN DE TERRE, ROUTE D'HIVER

TRAIL, CUT LINE, PORTAGE..... SENTIER, PERCÉE OU PORTAGE

BUILT-UP AREA..... AGGLOMÉRATION

RAILWAY, SIDING, STATION, STOP..... CHEMIN DE FER, VOIE D'ÉVITEMENT, STATION, ARRÊT

BRIDGE..... PONT

SEAPLANE BASE, SEAPLANE ANCHORAGE..... BASE D'HYDRAVIONS; ANCRAGE D'HYDRAVIONS

HOUSE, BARN..... MAISON; GRANGE

CHURCH, SCHOOL, POST OFFICE..... ÉGLISE; ÉCOLE; BUREAU DE POSTE

TOWER, LANDMARK OBJECT..... TOUR; VALEUR DE RÉPÈRE

WELL, OIL, GAS, TANK, WATER..... PUITS; PÉTROLE, GAZ; RÉSERVOIR; EAU

POWER TRANSMISSION LINE..... LIGNE DE TRANSPORT D'ÉNERGIE

MINE, GRAVEL PIT..... MINE; CARRIÈRE DE GRAVIER

CUTTING, EMBANKMENT..... DÉBLAI; REMBLAI

INTERNATIONAL, PROVINCIAL BOUNDARY WITH MONUMENT AND NUMBER..... FRONTIÈRE INTERNATIONALE, LIMITE PROVINCIALE AVEC BORNE ET NUMÉRO

PROVINCIAL BOUNDARY, UNSURVEYED..... FRONTIÈRE PROVINCIALE, NON APPENTÉE

COUNTY, DISTRICT BOUNDARY..... LIMITE DE COMTÉ OU DE DISTRICT

TOWNSHIP, PARISH BOUNDARY..... LIMITE DE CANTON, DE PAROISSE

MUNICIPALITY BOUNDARY..... LIMITE DE MUNICIPALITÉ

RESERVE, SANCTUARY, PARK, ETC. BOUNDARY..... LIMITE DE RÉSERVES, SANCTUAIRES, PARCS, ETC.

OUTLINED LANDMARK AREA BOUNDARY APPROXIMATE, ETC..... LIMITE DE SURFACE RÉPÈRE, LIMITE APPROXIMATIVE, ETC.

D.L.S. TOWNSHIP CORNER, SURVEYED, UNSURVEYED..... COIN DE CANTON (A.T.C.); APPENTÉ, NON APPENTÉ

D.L.S. SECTION CORNERS..... COINS DE SECTION (A.T.C.)

HORIZONTAL CONTROL POINT..... POINT DE CONTRÔLE PLANIMÉTRIQUE

BENCH MARK WITH ELEVATION..... RÉPÈRE DE NIVELLEMENT AVEC COTE

SPOT ELEVATION, PRECISE..... POINT COTÉ, PRÉCIS

STREAM OR SHORELINE, INDEFINITE..... COURS D'EAU OU RIVE, IMPRÉCIS

LAKE, INTERMITTENT LAKE, SHALLOW LAKE..... LAC; LAC INTERMITTENT; LAC PEU PROFOND

FLOODED LAND..... TERRAIN INONDÉ

MARSH, SWAMP, WOODED; STRING BOG..... MARAIS; BOISÉ MARÉCAGEUX; FONDRIÈRE A FILAMENTES

DRY RIVER BED WITH CHANNELS..... LIT DE RIVIÈRE ASSÉCHÉ AVEC CHENAUX

RAPIDS, FALLS, RAPIDS..... RAPIDS; CHUTES; RAPIDS

FORESHORE FLATS, SAND IN WATER, ROCKS..... ESTRANS, SABLE SOUS L'EAU; ROCHES

TUNDRA, LAKES IN TUNDRA, POLYONES DE TUNDRA..... TUNDRA, LACS EN TUNDRA, POLYONES DE TUNDRA

PALSA BOG..... FONDRIÈRE DE PALSA

DAM, WHARF..... BARRAGE; QUAI

ICEFIELD (GLACIER); MORAINÉ..... CHAMP DE GLACE (GLACIER); MORAINÉ

PINGO..... PINGO

DITCH..... FOSSE

CONTOURS..... COURBES DE NIVEAU

APPROXIMATE CONTOURS..... COURBES DE NIVEAU APPROXIMATIVES

DEPRESSION CONTOUR..... COURBE DE CUVETTE

CLIFF..... FALAISE

SPOT ELEVATION, APPROXIMATE; LAND, WATER..... POINT COTÉ, APPROXIMATIF; SUR TERRE; SUR L'EAU

ESKER..... ESKER

SAND, SAND DUNES, RAISED BEACHES..... SABLE, DUNES DE SABLE; PLAGES SURÉLEVÉES

HISTORIC SITE..... LIEU HISTORIQUE

WOODED AREA, FOREST; CLEARED AREA..... SURFACE BOISÉE, FORÊT; ESPACE DÉNUDÉE, CLAIRIÈRE

PHOTOGRAPHY PHOTOGRAPHIE

COMPILED RESTITUTION

111 A-26130 7/82 107

56 A-26131 8/82 53

164 A-26131 8/82 161

8 A-26132 8/82 12

60 A-26132 8/82 56

REVISION REVISION

GRID ZONE DESIGNATION  
DESIGNATION DE LA ZONE  
DU QUADRILLAGE:

100 000 m square IDENTIFICATION  
IDENTIFICATION DU CARRÉ  
DE 100 000 m

9V VU

5

TO GIVE A REFERENCE TO NEAREST 100 METRES  
EXEMPLE DE LA MÉTHODE EMPLOYÉE  
POUR FIXER DES RÉPÈRES À 100 MÈTRES PRÈS

99 97 98

95 96 97 98

REFERENCE POINT CHURCH - ÉGLISE (as above) (ci-dessus)

POINT DE RÉPÈRE

EASTING: Read number on grid line immediately to left of point.  
ABSCISSE: Note le chiffre de la ligne de quadrillage immédiatement à gauche du repère.  
Estimate length of a square from this line eastward to point.  
Estimer le nombre de diamètres du carré entre cette ligne et le repère en direction est:

97 98 99

NORTHING: Read number on grid line immediately below point.  
ORDONNÉE: Note le chiffre de la ligne de quadrillage immédiatement en dessous du repère.  
Estimate length of a square from this line northward to point.  
Estimer le nombre de diamètres du carré entre cette ligne et le repère en direction nord:

97 98 99

GRID REFERENCE 979884  
RÉFÉRENCE AU QUADRILLAGE 979884

Nearest similar grid reference 100 000 metres.  
La prochaine référence similaire est à 100 000 mètres

Index to adjoining Maps of the National Topographic System  
Tableau d'assemblage du Système national de référence cartographique

105-I/4 105-I/3 105-I/2

105 H/13 105 H/14 105 H/15

105 H/12 105 H/11 105 H/10

The 1985 MAGNETIC BEARING is 32° 10' (572 mls) EAST OF GRID NORTH.  
ANNUAL CHANGE DECREASING 8.6'  
GRID NORTH is 0° 13' (4 mls) WEST OF TRUE NORTH for centre of map.

Le RÉPÈRE MAGNÉTIQUE en 1985 est à 32° 10' (572 mls) à l'EST du NORD DU QUADRILLAGE.

VARIATION ANNUELLE DÉCROISSANTE 8,6'

Le NORD DU QUADRILLAGE est à 0° 13' (4 mls) à l'OUEST du NORD GÉOGRAPHIQUE au centre de la carte.

CONVERSION SCALE FOR ELEVATIONS  
ÉCHELLE DE CONVERSION DES ALTITUDES

Metres 30 20 10 0 50 100 150 200 250 300 Mètres

Feet 100 50 0 100 200 300 400 500 600 700 800 900 1000 Pieds

Energy, Mines and Resources Canada

Énergie, Mines et Ressources Canada